



ETZ A - AG 567 P3 1 / 1

This exploded view diagram illustrates the assembly of a three-door refrigerator. The main body is shown with its three doors (A002, A003, A009) and internal components like the compressor (A006) and condenser coils (A010). The bottom section shows the base assembly with wheels (A022, A023, A024, A025) and leveling feet (A017, A018, A019). The right side shows the interior shelving system (A012, A025) and the door's internal structure (A013, A014, A015). Various screws and fasteners are labeled with codes like A001, A005, A031, A032, A030, A033, A034, A035, A036, A037, A038, A039, A040, A041, A042, A043, A044, A045, A046, A047, A048, A049, A050, A051, A052, A053, A054, A055, A056, A057, A058, A059, A060, A061, A062, A063, A064, A065, A066, A067, A068, A069, A070, A071, A072, A073, A074, A075, A076, A077, A078, A079, A080, A081, A082, A083, A084, A085, A086, A087, A088, A089, A090, A091, A092, A093, A094, A095, A096, A097, A098, A099, A100, A101, A102, A103, A104, A105, A106, A107, A108, A109, A110, A111, A112, A113, A114, A115, A116, A117, A118, A119, A120, A121, A122, A123, A124, A125, A126, A127, A128, A129, A130, A131, A132, A133, A134, A135, A136, A137, A138, A139, A140, A141, A142, A143, A144, A145, A146, A147, A148, A149, A150, A151, A152, A153, A154, A155, A156, A157, A158, A159, A160, A161, A162, A163, A164, A165, A166, A167, A168, A169, A170, A171, A172, A173, A174, A175, A176, A177, A178, A179, A180, A181, A182, A183, A184, A185, A186, A187, A188, A189, A190, A191, A192, A193, A194, A195, A196, A197, A198, A199, A200, A201, A202, A203, A204, A205, A206, A207, A208, A209, A210, A211, A212, A213, A214, A215, A216, A217, A218, A219, A220, A221, A222, A223, A224, A225, A226, A227, A228, A229, A230, A231, A232, A233, A234, A235, A236, A237, A238, A239, A240, A241, A242, A243, A244, A245, A246, A247, A248, A249, A250, A251, A252, A253, A254, A255, A256, A257, A258, A259, A260, A261, A262, A263, A264, A265, A266, A267, A268, A269, A270, A271, A272, A273, A274, A275, A276, A277, A278, A279, A280, A281, A282, A283, A284, A285, A286, A287, A288, A289, A290, A291, A292, A293, A294, A295, A296, A297, A298, A299, A300, A301, A302, A303, A304, A305, A306, A307, A308, A309, A310, A311, A312, A313, A314, A315, A316, A317, A318, A319, A320, A321, A322, A323, A324, A325, A326, A327, A328, A329, A330, A331, A332, A333, A334, A335, A336, A337, A338, A339, A340, A341, A342, A343, A344, A345, A346, A347, A348, A349, A350, A351, A352, A353, A354, A355, A356, A357, A358, A359, A360, A361, A362, A363, A364, A365, A366, A367, A368, A369, A370, A371, A372, A373, A374, A375, A376, A377, A378, A379, A380, A381, A382, A383, A384, A385, A386, A387, A388, A389, A390, A391, A392, A393, A394, A395, A396, A397, A398, A399, A400, A401, A402, A403, A404, A405, A406, A407, A408, A409, A410, A411, A412, A413, A414, A415, A416, A417, A418, A419, A420, A421, A422, A423, A424, A425, A426, A427, A428, A429, A430, A431, A432, A433, A434, A435, A436, A437, A438, A439, A440, A441, A442, A443, A444, A445, A446, A447, A448, A449, A450, A451, A452, A453, A454, A455, A456, A457, A458, A459, A460, A461, A462, A463, A464, A465, A466, A467, A468, A469, A470, A471, A472, A473, A474, A475, A476, A477, A478, A479, A480, A481, A482, A483, A484, A485, A486, A487, A488, A489, A490, A491, A492, A493, A494, A495, A496, A497, A498, A499, A500, A501, A502, A503, A504, A505, A506, A507, A508, A509, A510, A511, A512, A513, A514, A515, A516, A517, A518, A519, A520, A521, A522, A523, A524, A525, A526, A527, A528, A529, A530, A531, A532, A533, A534, A535, A536, A537, A538, A539, A540, A541, A542, A543, A544, A545, A546, A547, A548, A549, A550, A551, A552, A553, A554, A555, A556, A557, A558, A559, A560, A561, A562, A563, A564, A565, A566, A567, A568, A569, A570, A571, A572, A573, A574, A575, A576, A577, A578, A579, A580, A581, A582, A583, A584, A585, A586, A587, A588, A589, A590, A591, A592, A593, A594, A595, A596, A597, A598, A599, A600, A601, A602, A603, A604, A605, A606, A607, A608, A609, A610, A611, A612, A613, A614, A615, A616, A617, A618, A619, A620, A621, A622, A623, A624, A625, A626, A627, A628, A629, A630, A631, A632, A633, A634, A635, A636, A637, A638, A639, A640, A641, A642, A643, A644, A645, A646, A647, A648, A649, A650, A651, A652, A653, A654, A655, A656, A657, A658, A659, A660, A661, A662, A663, A664, A665, A666, A667, A668, A669, A670, A671, A672, A673, A674, A675, A676, A677, A678, A679, A680, A681, A682, A683, A684, A685, A686, A687, A688, A689, A690, A691, A692, A693, A694, A695, A696, A697, A698, A699, A700, A701, A702, A703, A704, A705, A706, A707, A708, A709, A710, A711, A712, A713, A714, A715, A716, A717, A718, A719, A720, A721, A722, A723, A724, A725, A726, A727, A728, A729, A730, A731, A732, A733, A734, A735, A736, A737, A738, A739, A740, A741, A742, A743, A744, A745, A746, A747, A748, A749, A750, A751, A752, A753, A754, A755, A756, A757, A758, A759, A760, A761, A762, A763, A764, A765, A766, A767, A768, A769, A770, A771, A772, A773, A774, A775, A776, A777, A778, A779, A780, A781, A782, A783, A784, A785, A786, A787, A788, A789, A790, A791, A792, A793, A794, A795, A796, A797, A798, A799, A800, A801, A802, A803, A804, A805, A806, A807, A808, A809, A

Art. Nr. 9825277_01 | 16.10.2010 | Änderungen vorbehalten! Changes excepted!

Vorgängerversion / previous version:
Nachfolgeversion / follow-up version:

Tel. +49(0)8847/67-0
Fax +49(0)8847/414
info@hotairsteamer.com

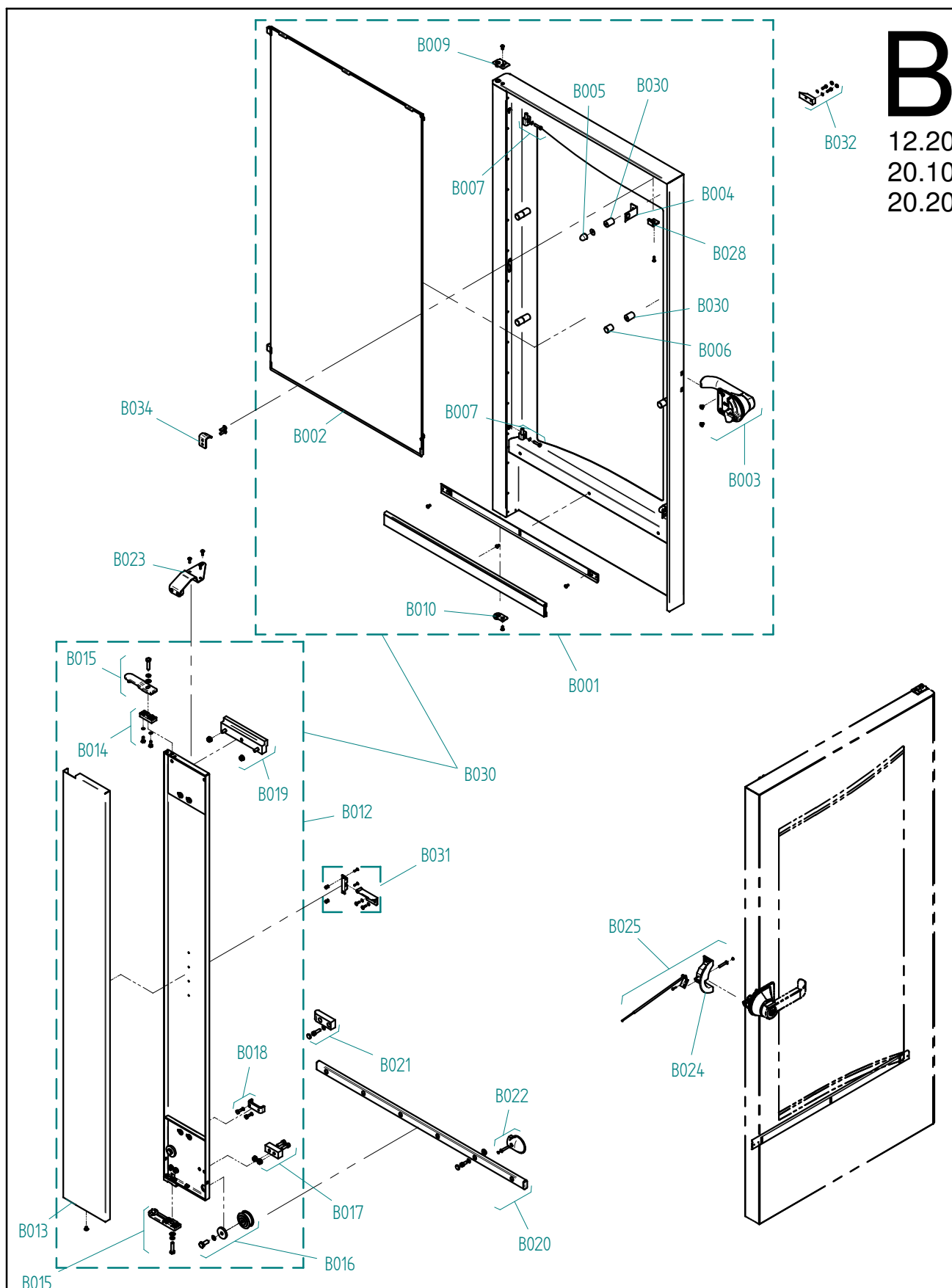


Ersatzteilzeichnung Tür Standgeräte P3 Spare part drawing door floor units P3

ETZ B - Tür 567 P3 1 / 1

B

12.20
20.10
20.20



gültig ab / valid from:	Vorgängerversion / previous version:
gültig bis / valid to:	Nachfolgeversion / follow-up version:

Enodis
Talstraße 35
D- 82436 Eglfing | Germany

Tel. +49(0)8847/67-0
Fax +49(0)8847/414
info@hotairsteamer.com

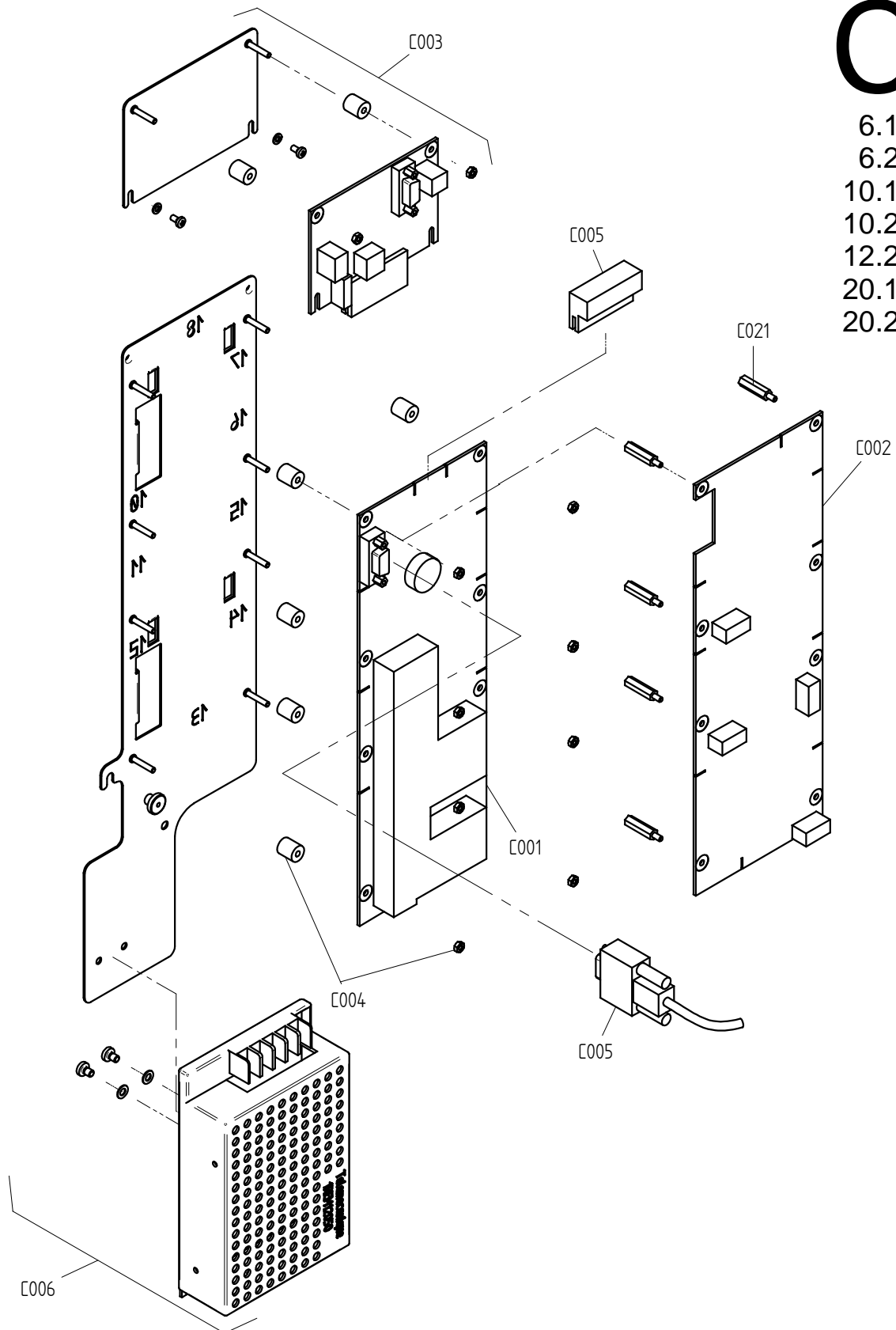


Art. Nr. 9825281_01 | 20.04.2011 | Änderungen vorbehalten! Changes excepted!

Ersatzteilzeichnung Steuerung P3 Spare part drawing control boards P3

ETZ C - SM GM NT kpl P3 1 / 1

C
6.10
6.20
10.10
10.20
12.20
20.10
20.20



Art. Nr. 9825326_00 | 09.03.2010 | Änderungen vorbehalten! Changes excepted!

gültig ab / valid from: 12.02.2010

Vorgängerversion / previous version: 9825282

gültig bis / valid to:

Nachfolgeversion / follow-up version:

Enodis
Talstraße 35
D- 82436 Eglfing | Germany

Tel. +49(0)8847/67-0
Fax +49(0)8847/414
info@hotairsteamer.com

Manitowoc

Ersatzteilzeichnung Bedienblende easyTOUCH P3 Spare part drawing operating panel easyTOUCH P3

ETZ C - BM ET DI P3 1 / 1

C
easyTOUCH



gültig ab / valid from:
gültig bis / valid to:

Vorgängerversion / previous version:
Nachfolgeversion / follow-up version:

CONVOTHERM Elektrogeräte GmbH
Talstraße 35
D-82436 Eglfing
Germany

Tel. +49(0)88 47/67-0
Fax +49(0)88 47/414

info@hotairsteamer.com

Manitowoc

Art. Nr. 9828794_00 | 09.11.2010 | Änderungen vorbehalten! Changes excepted!

Ersatzteilzeichnung Elektro-Dampferzeuger P3 Spare part drawing electro steam generator P3

ETZ D - DE EB P3 1 / 1

D

OEB 6.10
OEB 6.20
OEB 10.10
OEB 10.20
OEB 12.20
OEB 20.10
OEB 20.20



Art. Nr. 9825290_00 | 14.7.2009 | Änderungen vorbehalten! Changes excepted!

gültig ab / valid from:	Vorgängerversion / previous version:
gültig bis / valid to:	Nachfolgeversion / follow-up version:

Enodis
Talstraße 35
D- 82436 Eglfing | Germany

Tel. +49(0)8847/67-0
Fax +49(0)8847/414
info@hotairsteamer.com



Ersatzteilzeichnung Heisslufterzeugung elektro P3 Spare part drawing electric heating system P3

ETZ E - HL-Heizung EL P3 1 / 1

E

OES/OEB 6.10
OES/OEB 6.20
OES/OEB 10.10
OES/OEB 10.20
OES/OEB 12.20
OES/OEB 20.10
OES/OEB 20.20



Art. Nr. 9825296_01 | 29.07.2011 | Änderungen vorbehalten! Changes excepted!

gültig ab / valid from:
gültig bis / valid to:

Vorgängerversion / previous version:
Nachfolgeversion / follow-up version:

Enodis
Talstraße 35
D- 82436 Eglfing | Germany

Tel. +49(0)8847/67-0
Fax +49(0)8847/414
info@hotairsteamer.com

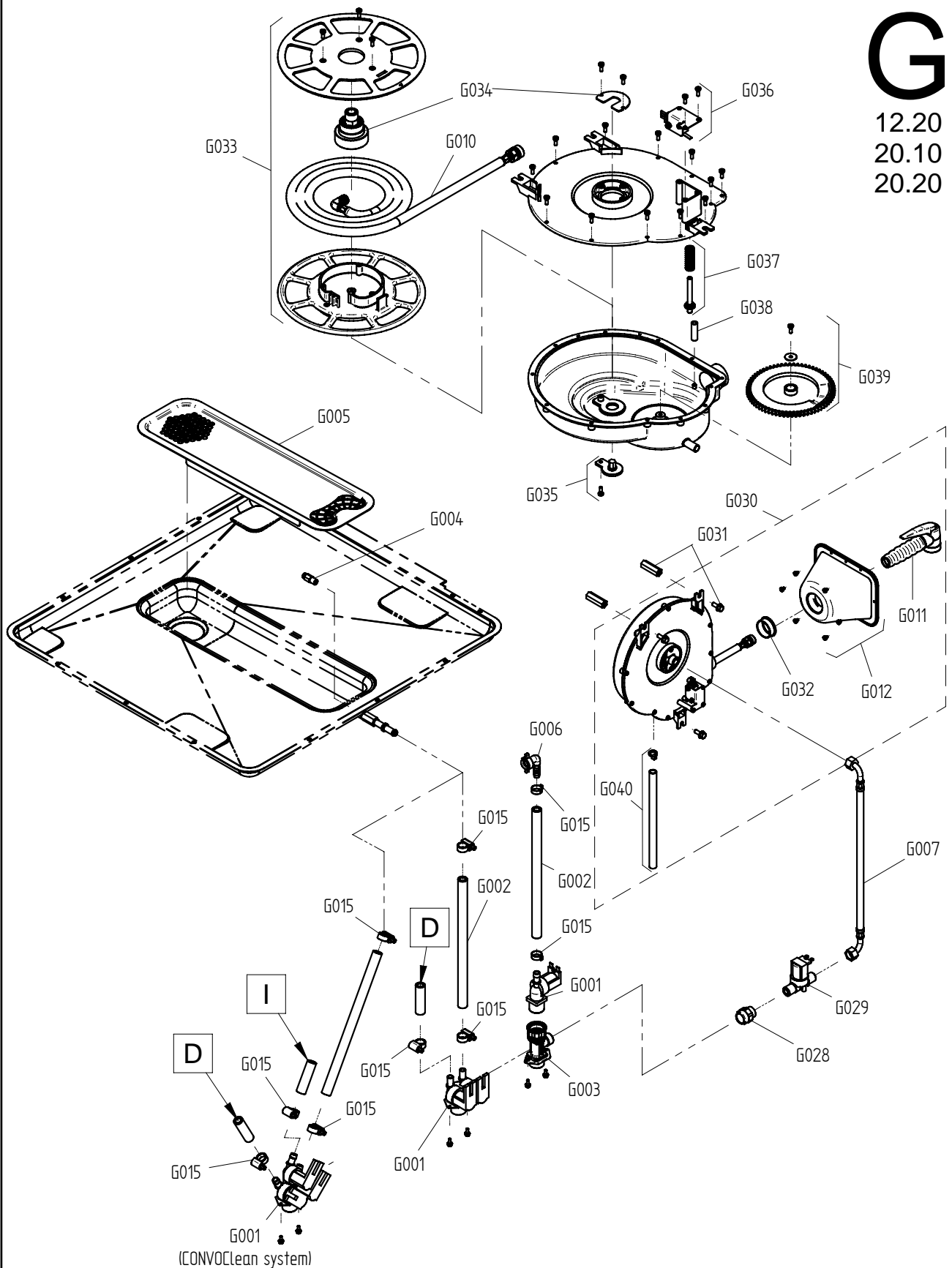
Manitowoc

Ersatzteilzeichnung Wasserversorgung Standgeräte P3 Spare part drawing water supply floor units P3

ETZ G - WV 567 RHB P3 1 / 1

G

12.20
20.10
20.20



Art. 9825325_00 | 3.2.2010 | Änderungen vorbehalten! Changes excepted:

gültig ab / valid from: 01.02.2010
gültig bis / valid to:

Vorgängerversion / previous version: 9825301
Nachfolgeversion / follow-up version:

Ersatzteilzeichnung Abwasserentsorgung Standgeräte P3 Spare part drawing sewage disposal floor units P3

ETZ H - Abwasser 567 P3 1 / 1

H

12.20
20.10
20.20



gültig ab / valid from:

Vorgängerversion / previous version:

gültig bis / valid to:

Nachfolgeversion / follow-up version:

Enodis
Talstraße 35
D- 82436 Eglfing | Germany

Tel. +49(0)8847/67-0
Fax +49(0)8847/414
info@hotairsteamer.com

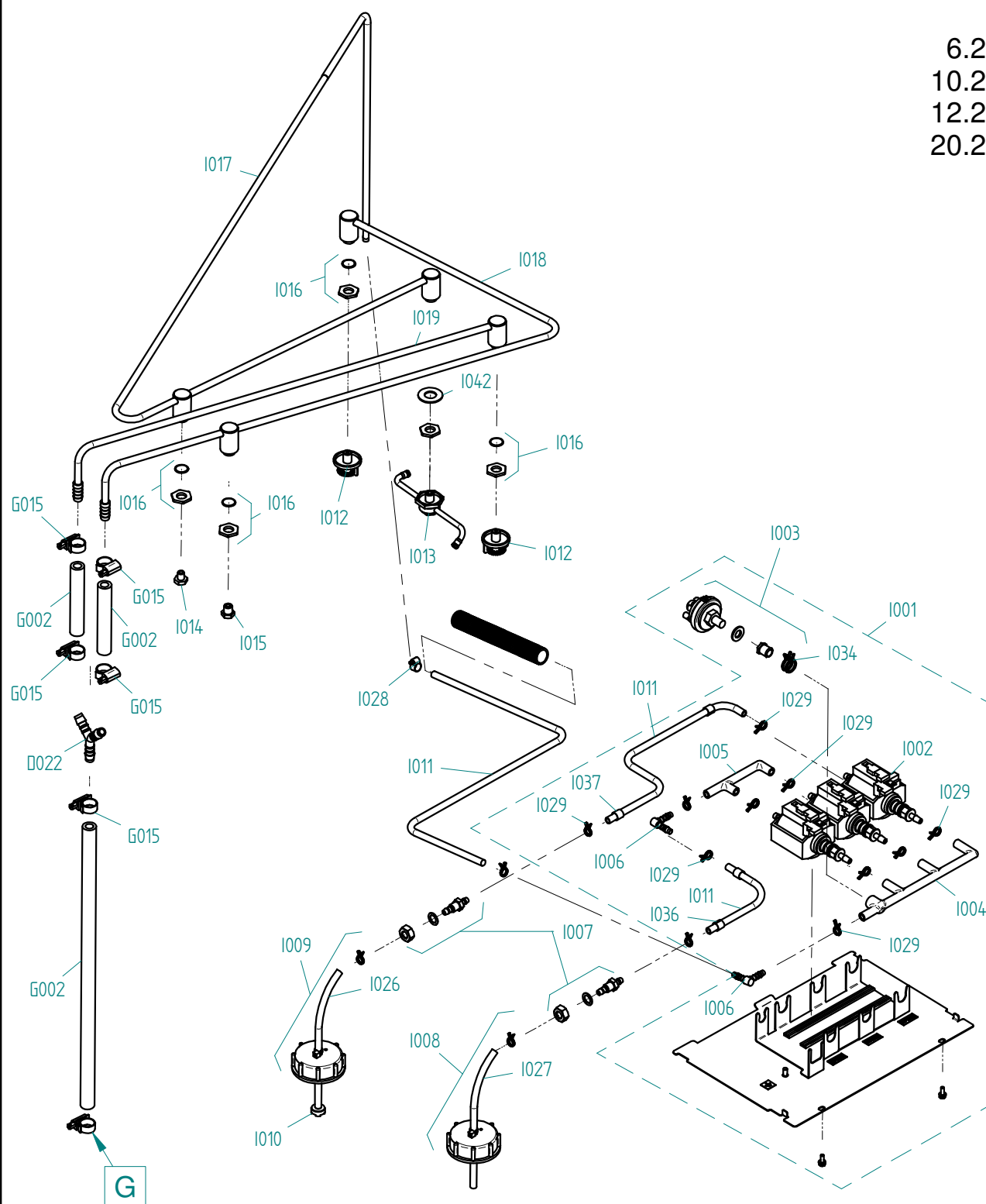
Manitowoc

Art. Nr. 9825308_00 | 14.7.2009 | Änderungen vorbehalten! Changes excepted!

Ersatzteilzeichnung CONVOClean system P3 Spare part drawing CONVOClean system P3

ETZ I - CC 2457 P3 1 / 1

6.20
10.20
12.20
20.20



gültig ab / valid from:
gültig bis / valid to:

Vorgängerversion / previous version:
Nachfolgeversion / follow-up version:

Enodis
Talstraße 35
D- 82436 Eglfing | Germany

Tel. +49(0)8847/67-0
Fax +49(0)8847/414
info@hotairsteamer.com

Manitowoc

Art. Nr. 9825312_01 | 09.06.2011 | Änderungen vorbehalten! Changes excepted!

ENG spare part list for model number FD501853000P00.		DEU Ersatzteilliste für Artikelnummer FD501853000P00.	
Pos.	Item No. Name	Pos.	Art.-Nr. Bezeichnung
A001	- 2117415 - Left side panel 12.20 P3	A001	- 2117415 - Seitenwand links 12.20 P3
A002	- 2117435 - Rear panel OES/OEB/OGS 12.20	A002	- 2117435 - Rückwand OES/OEB/OGS 12.20
A003	- 2125425 - Front section 12.20 for roll-up hand shower P3	A003	- 2125425 - Frontteil 12.20 für Rollhandbrause P3
A004	- 2114635 - Rear left corner section 12.20 P3	A004	- 2114635 - Eckteil hinten links 12.20 P3
A005	- 2114704 - Cover OES/OEB 12.20/20.20	A005	- 2114704 - Decke OES/OEB 12.20/20.20
A006	- 2124530 - Condenser cover P3	A006	- 2124530 - Abdeckung Kondensator P3
A007	- 2618779 - E14 - 230V light bulb set with seal	A007	- 2618779 - Set Glühlampe E14 - 230V mit Dichtung
A008	- 2618780 - Oven-compartment light set including reflector	A008	- 2618780 - Set Garraumleuchte komplett mit Reflektor
A009	- 7011006 - Door hygienic plug-in gasket 12.20 P3	A009	- 7011006 - Türdichtung 12.20 P3
A012	- 3310394 - Handle for loading trolley 12.20/20.20 P3	A012	- 3310394 - Griff für Beschickungswagen 12.20/20.20 P3
A013	- 5013022K - Multipoint core temperature sensor with screw connection	A013	- 5013022K - Mehrpunkt-Kerntemperaturfühler mit Verschraubung P3
A015	- 2004035 - Cable holder for core temperature sensor	A015	- 2004035 - Halterung für Kerntemperaturfühlerkabel
A016	- 2628625 - Low and high pressure cutout P3	A016	- 2628625 - Über- und Unterdrucksicherung P3
A017	- 2216090 - Cover for incoming-air-box P3 mounted	A017	- 2216090 - Abdeckung Zuluftkasten P3 montiert
A018	- 5018040 - Secondary fan P3	A018	- 5018040 - Zusatzlüfter P3
A019	- 6014042 - Appliance foot for P3 free-standing appliances, adjustable h	A019	- 6014042 - Gerätefuß für P3 Standgeräte, höhenverstellbar
A020	- 2115477 - Left wheel-in rail 12.20/20.20 P3	A020	- 2115477 - Einfahrschiene links 12.20/20.20 P3
A021	- 2115476 - Right wheel-in rail 12.20/20.20 P3	A021	- 2115476 - Einfahrschiene rechts 12.20/20.20 P3
A022	- 6014050 - Swivel castor for loading trolley P3	A022	- 6014050 - Lenkrolle für Beschickungswagen P3
A022	- 6014051 - Fixed castor for loading trolley P3	A022	- 6014051 - Bockrolle für Beschickungswagen P3
A023	- 6014052 - Swivel castor for loading trolley with brake function P3	A023	- 6014052 - Lenkrolle für Beschickungswagen mit Stoppfunktion P3
A024	- 3015001 - Condensate collecting tray 12.20/20.20 P3	A024	- 3015001 - Kondensatauffangwanne Beschickungswagen 12.20/20.20 P3
A025	- 2004234 - Wheel-in ramp for loading trolley P3	A025	- 2004234 - Einfahrkeil für Beschickungswagen P3
A029	- 7003066 - Gasket 9x3mm	A029	- 7003066 - Dichtungsband 9x3mm
A030	- 5016030K - Cable gland M63, reduced	A030	- 5016030K - Kabelverschraubung M63 reduziert
A031	- 6005068 - 44x5 mm seal for low pressure cutout P3	A031	- 6005068 - Dichtung 44x5 mm für Unterdrucksicherung P3
A032	- 6005427 - Grommet, diameter 83 (DG 60)	A032	- 6005427 - Membrantülle Durchm. 83 (DG 60)
B001	- 2520414 - Door assembly 12.20 P3	B001	- 2520414 - Tür 12.20 kompl. P3
B003	- 2525040 - Door handle P3 Hygienic antibacterial w.fixing accessories	B003	- 2525040 - Türgriff P3 Hygienisch Antibakteriell m.Montageteile
B004	- 6015249 - Catch for interior door of free-standing appliances P3	B004	- 6015249 - Verschlussklammer Innentür Standgeräte P3
B005	- 2014005 - Silicon door clip P3	B005	- 2014005 - Silikonfeder Tür P3
B006	- 6015200 - Door spacer P3	B006	- 6015200 - Abstandhalter Tür P3
B009	- 2014007 - Hinge plate for top of door P3	B009	- 2014007 - Scharnierplatte für Türoberseite P3
B010	- 2014003 - Hinge plate for bottom of door P3	B010	- 2014003 - Scharnier-Rastplatte für Türunterseite P3
B012	- 2614803 - Slide panel assembly for disappearing door 12.20 P3	B012	- 2614803 - Schlittenplatte Verschwindetür 12.20 kompl. P3
B013	- 2123273 - Slide panel cover for disappearing door 12.20 P3	B013	- 2123273 - Verkleidung Schlittenplatte Verschwindetür 12.20 P3
B014	- 2619152 - Catch block on slide panel for disappearing door P3 with fix	B014	- 2619152 - Rasterklotz Schlittenplatte Verschwindetür P3 mit Montagemat
B015	- 2523667 - Top and bottom hinge arm P3 with fixing accessories	B015	- 2523667 - Scharnierarm oben und unten P3 mit Montagematerial
B016	- 2619141 - Guide roller for disappearing door P3 with fixing accessorie	B016	- 2619141 - Führungsrolle Verschwindetür P3 mit Montagematerial
B017	- 2619156 - Retaining block for disappearing door P3 with fixing accesso	B017	- 2619156 - Sicherungsklotz Verschwindetür P3 mit Montagematerial
B018	- 2619153 - Door stop for disappearing door P3 with fixing accessories	B018	- 2619153 - Türanschlag Verschwindetür P3 mit Montagematerial
B019	- 2619154 - Support bar for disappearing door P3 with fixing accessories	B019	- 2619154 - Stützleiste Verschwindetür P3 mit Montagematerial
B020	- 2619139 - Guide rail for disappearing door 20.10 P3 with fixing access	B020	- 2619139 - Führungsschiene Verschwindetür 20.10 P3 mit Montagematerial
B021	- 2619155 - Guide strip for disappearing door P3 with fixing accessories	B021	- 2619155 - Führungsleiste Verschwindetür P3 mit Montagematerial
B022	- 2117280 - Buffer for disappearing door P3 with fixing accessories	B022	- 2117280 - Anschlagpuffer Verschwindetür P3 mit Montagematerial
B023	- 2614750 - Guide fixing bracket for door on free-standing appliances P3	B023	- 2614750 - Führungsbügel Tür Standgeräte P3
B024	- 2216070 - Door catch block P3 with fixing accessories	B024	- 2216070 - Türkloben P3 mit Montagematerial
B025	- 2518798 - Door contact switch OES mini	B025	- 2518798 - Türkontaktschalter OES mini
B026	- 2528744 - U-Profil Cross gasket V1 12.20/20.20 welded P3	B026	- 2528744 - U-Profil Querdichtung V1 12.20/20.20 geschw. P3
B027	- 7011008 - Horizontal seal door V1 12.20/20.20 P3	B027	- 7011008 - Querdichtung Tür V1 12.20/20.20 P3
B028	- 6015198 - Brace for door on free-standing appliances P3	B028	- 6015198 - Anfahrhalter Tür Standgeräte P3
B029	- 6015201 - Door spacer pin P3	B029	- 6015201 - Distanzbolzen Tür P3
B030	- 2619146 - slide panel 12.20 P3 including guide rail and fixing accesso	B030	- 2619146 - Schlittenplatte 12.20 P3 mit Führungsschiene und Montagemate
B033	- 6002056 - Plastic plug for door latch	B033	- 6002056 - Abdeckkappe für Drehhebelverschluss
B034	- 2129244 - Fixing bracket at the top for door on free-standing applianc	B034	- 2129244 - Anfahrwinkel oben für Tür Standgeräte P3
C001	- 5019418 - 5010 controller for SM control module P3 + mini (lamp relay	C001	- 5019418 - Steuerung 5010 Steuermodul SM P3 + mini (Lampenrelais mit Go
C001	- 5019420 - 5010 controller for SM control module P3 + mini (lamp relay	C001	- 5019420 - Steuerung 5010 Steuermodul SM P3 + mini (Lampenrelais mit Go
C004	- 2618785 - Fixing accessories for controller P2 P3 OES mini	C004	- 2618785 - Montagezubehör für Steuerung P2 P3 OES mini
C005	- 5019322 - Data cable between easyTOUCH operating module and control mo	C005	- 5019322 - Datenkabel Bedienmodul easyTOUCH - Steuermodul P3
C006	- 2619973 - Retrofit kit for supply module (P2, P3, OES mini)	C006	- 2619973 - Nachrüstset Versorgungsmodul (P2, P3, OES mini)
C007	- 2126353 - 7010 controller for easyTOUCH LED operating module P3 and OE	C007	- 2126353 - Steuerung 7010 Bedienmodul easyTOUCH LED P3 und OES mini
C009	- 2128783 - easyTOUCH DI "CONVOTHERM" front panel OEB/OGB	C009	- 2128783 - Frontblende OEB/OGB easyTOUCH DI "CONVOTHERM"
C013	- 2128259 - Slider cover with USB port for controller easyTOUCH with fix	C013	- 2128259 - Verschlussschieber mit USB-Anschluss für Steuerung easyTOUCH
C015	- 2119918 - easyTOUCH main switch with fixing accessories	C015	- 2119918 - Hauptschalter easyTOUCH mit Montagematerial
C017	- 5019323 - Power cable for easyTOUCH operating module	C017	- 5019323 - Versorgungskabel für Bedienmodul easyTOUCH
C018	- 5019327 - Loudspeaker for 7000 controller easyTOUCH	C018	- 5019327 - Lautsprecher für Steuerung 7000 easyTOUCH
C019	- 4008099 - Memory card for easyTOUCH operating module	C019	- 4008099 - Speicher-Karte für Bedienmodul easyTOUCH
C020	- 2119921 - USB port for 7000 controller easyTOUCH with fixing accessori	C020	- 2119921 - USB-Anschluss für Steuerung 7000 easyTOUCH mit Montagemateri
C021	- 8014000 - Spacer pin M3 20 mm	C021	- 8014000 - Abstandsbolzen M3 20 mm
D001	- 2325077 - Steamgeneratorasse.OEB10.20/12.20/20.10shipvers.ex.immersion	D001	- 2325077 - DampferzeugerOEB10.20/12.20/20.10Schiffsvers,ohne Tauchheizk
D002	- 6015023 - Gasket for immersion heater P3	D002	- 6015023 - Flachdichtung für Tauchheizkörper P3
D003	- 2619179 - Immersion heater9.9kW230Vstar connection,420mmlongP3, with f	D003	- 2619179 - Tauchheizkörper 9,9kW 230V Stern, 420mm lang P3, mit Montage
D004	- 2619179 - Immersion heater9.9kW230Vstar connection,420mmlongP3, with f	D004	- 2619179 - Tauchheizkörper 9,9kW 230V Stern, 420mm lang P3, mit Montage

D005 - 2019700 - Drain Pump w. synchronous motor 200-240V P2 P3 incl. packing
D006 - 6015100K - Right-angle drain pipe for steam generator P3 with fixing ac
D007 - 7012018 - Steam-generator downpipe P3
D008 - 6016500 - Return-flow protection for steam generator P3
D009 - 7012086 - 1/2" pipe for filling the steam generator P3
D010 - 5019000K - Dual-level sensor P3 with fixing accessories
D011 - 6015040 - Gasket for dual-level sensor P3
D012 - 6006092 - Hexagonal nut R1 1/4" for steam-generator screw coupling
D013 - 5002103 - Thermal-cutout thermocouple for steam generator P3
D022 - 6015400 - Pipe Y-connector 3/8"
D024 - 6005025 - Gasket 42.5x54x2 (1 1/4") for steam generator P3
D025 - 8009057 - Wire clip 36 mm
E001 - 2617285 - Motor 380/415V 10.20/12.20/20.20 P3 with reduced fan speed
E002 - 2617294 - Set of fixing parts for motor and fan P3
E003 - 2617295 - Set of seals for motor shaft P3
E004 - 2625109 - Set of motor pins P3
E005 - 2619959 - Fan wheel, diameter 400 mm P3 with fixing accessories
E006 - 2617293 - Set of fan fixing parts P3
E007 - 2619177 - Tubular heater 2x16.5kW/230V star connection, diam.490 mm P3, +
E008 - 2623227 - Gasket for tubular heater 6.20/10.20/12.20/20.20 P3 with fix
E009 - 2623219 - Set of power leads for tubular heater P3 (connected as per c
E011 - 5001041 - Oven thermal cutout (340°C)
E012 - 5002100K - Thermocouple probe 3050 mm P2 P3
G001 - 5001059 - Single solenoid valve, straight 220/240V
G001 - 5011000 - Triple solenoid valve, straight 220/240V
G002 - 7002033 - Hot water pipe 3/8"
G003 - 5011003 - Water supply T-connector 2x3/4" 1x1/2" P3
G004 - 2013002 - Dehumidifier nozzle P3
G005 - 2216796 - Demoisturising tray cover P3
G006 - 6015215 - Right-angle pipe connector 3/8" with washer
G007 - 7012308 - Connecting pipe for retractable hand shower 12.20/20.10/20.2
G010 - 2625199 - Hand-shower hose for retractable hand shower P3
G011 - 6011005 - Hand-shower for retractable hand shower P3
G012 - 2625197 - Hand-shower holder for retractable hand shower 12.20/20.10/2
G015 - 6006086 - Hose clip 12-22mm
G016 - 6006087 - Hose clip 25-40mm
G017 - 6006089 - Hose clip 40-60mm

G029 - 5011013 - Single solenoid valve 220/240V 3/8"-3/8" for retractable han
G030 - 2625200 - Retractable hand shower 12.20/20.10/20.20 P3 incl. fixing ac
G032 - 6013062 - Sealing cap for retractable hand shower 12.20/20.10/20.20 P3
G033 - 2625194 - Hose reel for retractable hand shower P3 incl. fixing access
G034 - 2625198 - Rotor for retractable hand shower P3 incl. fixing accessorie
G035 - 2625203 - Spring rewinder for retractable hand shower P3
G036 - 2625195 - Micro switch for retractable hand shower P3
G037 - 2625204 - Switch plunger for retractable hand shower P3
G038 - 6011041 - Guide roller for retractable hand shower P3
G039 - 2625202 - Switch wafer for retractable hand shower P3
G040 - 2625205 - Downpipe for retractable hand shower P3
G042 - 6015054 - Sealing for outlet pipe for hot air flap OEB 6.10/10.10

H001 - 2012110K - Condenser for free-standing appliances P3 with fixing access
H002 - 6015010 - O-seal 67x4 FKM70 P3
H003 - 2425112 - Fixing parts for condenser P3
H006 - 2016007K - Bypass measuring pipe P3 with fixing accessories
H007 - 2016004K - Bypass pipe 12.20 P3 with fixing accessories
H008 - 2217281 - Bypass cover P3 with fixing accessories
H009 - 2012103 - Condenser quenching nozzle P3
H010 - 7012004 - Air outlet tube 12.20 P3
H011 - 2124580K - Air-outlet pipe end OEB/OGB 6.10/6.20/10.10/10.20 with fin
H015 - 4007087 - Heat-resistant cable tie, 140x3.6mm
H020 - 8005041 - Washer 6.4 A2 DIN 9021 P2 P3
I001 - 2118672 - Floor cover panel for appliances without CONVOClean system C
I001 - 2629362 - Cleaner pump unit 230V/V1 free-standing appliances P3
I002 - 5018035 - Cleaner pump CONVOClean system P3 / OES mini
I003 - 2619149 - Pressure switch CONVOClean system 12.20/20.10/20.20 P3
I004 - 6014000 - 3-way pipe connector CONVOClean system P3
I005 - 6014001 - 2-way pipe connector CONVOClean system cleaner P3
I006 - 6005414 - Right-angle pipe connector 6mm
I007 - 2619150 - Partition screw connection CONVOClean system P3 / OES mini,
I008 - 2617594 - Suction pipe, ConvoClean with suction lance P3
I009 - 2617598 - Suction pipe, ConvoCare with suction lance P3
I010 - 3007061 - Dirt filter for CONVOCare P3 / OES mini
I011 - 7012302 - EPDM pipe 6x2mm

D005 - 2019700 - KD Entleerungspumpe m. Sync. Motor 200-240V P2 P3
D006 - 6015100K - Ablaufwinkel für Dampferzeuger P3 mit Montagematerial
D007 - 7012018 - Dampferzeuger-Ablaufschlauch P3
D008 - 6016500 - Rücksaugicherung für Dampferzeuger P3
D009 - 7012086 - Schlauch 1/2" für Dampferzeuger-Befüllung P3
D010 - 5019000K - Doppelniveausonde mit Montagematerial P3
D011 - 6015040 - Dichtung für Doppelniveausonde P3
D012 - 6006092 - Sechskantmutter R1 1/4" für Dampferzeugerverschraubung
D013 - 5002103 - STB-Thermoelementfühler für Dampferzeuger P3
D022 - 6015400 - Y-Schlauchverbinder 3/8"
D024 - 6005025 - Flachdichtung 42,5x54x2 (1 1/4") für Dampferzeuger P3
D025 - 8009057 - Drahtschelle 36 mm
E001 - 2617285 - Motor 380/415V 10.20/12.20/20.20 P3 mit reduzierter Lüfterle
E002 - 2617294 - Set Motorbefestigung und Lüfterradbefestigung P3
E003 - 2617295 - Set Motorwellendichtung P3
E004 - 2625109 - Set Motorbolzen P3
E005 - 2619959 - Lüfterrad Durchm. 400 mm P3 mit Montagematerial
E006 - 2617293 - Set Lüfterradbefestigung P3
E007 - 2619177 - Rohrheizkörper 2x16,5kW 230V Stern, Durchm. 490 mm P3, mit M
E008 - 2623227 - Dichtung für Rohrheizkörper 6.20/10.20/12.20/20.20 P3 mit Mo
E009 - 2623219 - Set Anschlussleitungen für Rohrheizkörper P3 (Litze)
E011 - 5001041 - Garraum-Sicherheitstemperaturbegrenzer (340°C)
E012 - 5002100K - Thermoelementfühler 3050 mm P2 P3
G001 - 5001059 - Einfachmagnetventil gerade 220/240V
G001 - 5011000 - Dreifachmagnetventil gerade 220/240V
G002 - 7002033 - Heisswasserschlauch 3/8"
G003 - 5011003 - T-Verbindungsstück WA 2x3/4" 1x1/2" P3
G004 - 2013002 - Entfeuchtungsdüse P3
G005 - 2216796 - Entfeuchtungswannen-Abdeckung P3
G006 - 6015215 - Winkel-Schlauchanschluss 3/8" m. Dichtung
G007 - 7012308 - Anschlussschlauch für Rollhandbrause 12.20/20.10/20.20 P3
G010 - 2625199 - Brauseschlauch für Rollhandbrause P3
G011 - 6011005 - Handbrause für Rollhandbrause P3
G012 - 2625197 - Handbrausehalter für Rollhandbrause 12.20/20.10/20.20 P3
G015 - 6006086 - Schlauchbinder 12-22mm
G016 - 6006087 - Schlauchbinder 25-40mm
G017 - 6006089 - Schlauchbinder 40-60mm
G028 - 6015429 - Reduzierstück 1/2 x 3/8" m. Dichtung
G029 - 5011013 - Einfachmagnetventil 220/240V 3/8"-3/8" für Rollhandbrause P3
G030 - 2625200 - Rollhandbrause 12.20/20.10/20.20 P3 mit Montagematerial
G032 - 6013062 - Dichtmanschette für Rollhandbrause 12.20/20.10/20.20 P3
G033 - 2625194 - Schlauchtrommel kpl. für Rollhandbrause P3 mit Montagemateri
G034 - 2625198 - Drehdurchführung für Rollhandbrause P3 mit Montagematerial
G035 - 2625203 - Federspanner für Rollhandbrause P3
G036 - 2625195 - Mikroschalter für Rollhandbrause P3
G037 - 2625204 - Schaltstößel für Rollhandbrause P3
G038 - 6011041 - Umlenkrolle für Rollhandbrause P3
G039 - 2625202 - Schaltscheibe für Rollhandbrause P3
G040 - 2625205 - Ablaufschlauch für Rollhandbrause P3
G042 - 6015054 - Dichtung Abluftstutzen für Heißluftklappe OEB 6.10/10.10
G058 - 7012050 - Trinkwasserschlauch 6x3 RHB
H001 - 2012110K - Kondensator Standgeräte P3 mit Montagematerial
H002 - 6015010 - O-Ring 67x4 FKM70 P3
H003 - 2425112 - Befestigungsmaterial für Kondensator P3
H006 - 2016007K - Bypassmeßrohr P3 mit Montagematerial
H007 - 2016004K - Bypassleitung 12.20 P3 mit Montagematerial
H008 - 2217281 - Bypassabdeckung P3 mit Montagematerial
H009 - 2012103 - Ablöschdüse Kondensator P3
H010 - 7012004 - Abluftschlauch 12.20 P3
H011 - 2124580K - Abluftstutzen OEB/OGB 6.10/6.20/10.10/10.20 mit Montagemater
H015 - 4007087 - Kabelbinder hitzebeständig, 140x3,6mm
H020 - 8005041 - Scheibe 6,4 A2 DIN 9021
I001 - 2118672 - Bodenabdeckung für Geräte ohne CONVOClean system CNS P3
I001 - 2629362 - Reinigerpumpeneinheit 230V/V1 Standgeräte P3
I002 - 5018035 - Reinigerpumpe CONVOClean system P3 / OES mini
I003 - 2619149 - Druckschalter CONVOClean system 12.20/20.10/20.20 P3
I004 - 6014000 - Schlauchanschluss CONVOClean system 3fach P3
I005 - 6014001 - Schlauchanschluss CONVOClean system Reiniger 2fach P3
I006 - 6005414 - Winkel-Schlauchverbindungsstutzen 6mm
I007 - 2619150 - Schottverschraubung CONVOClean system P3 / OES mini, 2 Stück
I008 - 2617594 - Saugschlauch ConvoClean mit Ansauglanze P3
I009 - 2617598 - Saugschlauch ConvoCare mit Ansauglanze P3
I010 - 3007061 - Schmutzsieb für CONVOCare P3 / OES mini
I011 - 7012302 - EPDM-Schlauch 6x2mm (1 Gebinde à 200m)

I012 - 2611010 - Sprinkler nozzle, CONVOClean system P3 / OES mini
I013 - 2627250 - Rotor nozzle V1 cpl. P3
I014 - 2623282 - Set of cleaning nozzles, CONVOClean system P3 / OES mini
I015 - 6005413 - Water nozzle, CONVOClean system P3
I016 - 2625117 - Screw connection for pipes on cover (sealing washer and nut)
I017 - 2016166 - Cleaner pipe, CONVOClean system 6.20/10.20/12.20 P3
I018 - 2016164 - Water pipe, CONVOClean system, 2 nozzles 6.20/10.20/12.20/20
I019 - 2016162 - Water pipe, CONVOClean system, 1 nozzle 6.20/10.20/12.20/20.
I028 - 6006122 - Hose clip 7-11mm
I029 - 8009058 - Wire clip 10mm
I032 - 6019129 - Adhesive label, cleaner connection
I034 - 8019010 - Wire clip 16 mm
I036 - 6019109 - CONVOClean adhesive label
I037 - 6019128 - CONVOCare adhesive label
K002 - 5018027K - Fan safety grill 120 mm, with fixing accessories
L004 - 7004008 - Loctite type 243e threadlocker
L005 - 7004013 - Threadlocker
L006 - 7004020 - Silicon adhesive E 43
L009 - 7014004 - Aluminum insulating adhesive tape P3
L010 - 7015200 - Fan removal tool P3 with accessories
L011 - 7004018 - OKS 1120 lubricant

I012 - 2611010 - Sprinklerdüse CONVOClean system P3 / OES mini
I013 - 2627250 - Rotordüse V1 kpl. P3
I014 - 2623282 - Set Reinigerdüsen CONVOClean system P3 / OES mini
I015 - 6005413 - Wasserdüse CONVOClean system P3
I016 - 2625117 - Verschraubung für Rohrleitungen an Decke (Dichtung und Mutter)
I017 - 2016166 - Rohrleitung Reiniger CONVOClean system 6.20/10.20/12.20 P3
I018 - 2016164 - Rohrleitung Wasser CONVOClean system 2 Düsen 6.20/10.20/12.2
I019 - 2016162 - Rohrleitung Wasser CONVOClean system 1 Düse 6.20/10.20/12.20
I028 - 6006122 - Schlauchbinder 7-11mm
I029 - 8009058 - Drahtschelle 10mm
I032 - 6019129 - Aufkleber Reinigeranschluss
I034 - 8019010 - Drahtschelle 16 mm
I036 - 6019109 - Kennzeichnungsaufkleber CONVOClean
I037 - 6019128 - Kennzeichnungsaufkleber CONVOCare
K002 - 5018027K - Lüfterschutzgitter 120 mm mit Montagmaterial
L004 - 7004008 - Sicherungsmittel Loctite Typ 243e
L005 - 7004013 - Schraubensicherungslack
L006 - 7004020 - Silikonkleber E 43
L009 - 7014004 - Alu-Klebeband schmal für Isolierung P3/1 Rolle à 50 Meter
L010 - 7015200 - Abzieher für Lüfterrad P3 mit Zubehör
L011 - 7004018 - Schmiermittel OKS 1120

FRA liste de pieces de rechange du N°. Model FD501853000P00.	ESP lista de piezas de recambio del N°. model FD501853000P00.
Pos. N°.art. dénomination	Pos. N°.art. denominación
A001 - 2117415 - Paroi latérale gauche 12.20 P3	A001 - 2117415 - Pared lateral izquierda 12.20 P3
A002 - 2117435 - Panneau arrière OES/OEB/OGS 12.20	A002 - 2117435 - Pared posterior OES/OEB/OGS 12.20
A003 - 2125425 - Partie avant 12.20 pour douchette à enrouleur P3	A003 - 2125425 - Parte frontal 12.20 para ducha de mano enrollable P3
A004 - 2114635 - Angle arrière gauche 12.20 P3	A004 - 2114635 - Pieza angular posterior izquierda 12.20 P3
A005 - 2114704 - Plafond OES/OEB 12.20/20.20	A005 - 2114704 - Techo OES/OEB 12.20/20.20
A006 - 2124530 - Capot Condenseur P3	A006 - 2124530 - Cubierta Condensador P3
A007 - 2618779 - Kit lampe à incandescence E14 - 230V avec joint	A007 - 2618779 - Kit Bombilla E14 - 230 V con junta
A008 - 2618780 - Kit voyant d'enceinte de cuisson complet avec réflecteur	A008 - 2618780 - Kit Lámpara para cámara de cocción completa con reflector
A009 - 7011006 - Joint d'étanchéité emboîté porte 12.20 P3	A009 - 7011006 - Junta insertable de higiene Puerta 12.20 P3
A012 - 3310394 - Poignée pour chariot d'enfournement 12.20/20.20 P3	A012 - 3310394 - Asa para carro 12.20/20.20 P3
A013 - 5013022K - Capteur de température à coeur P3	A013 - 5013022K - Sonda de temperatura corazón multipunto con racor P3
A015 - 2004035 - Support pour câble du capteur de température à cœur	A015 - 2004035 - Soporte para cable de sonda de temperatura corazón
A016 - 2628625 - Limiteur de surpression et dépression P3	A016 - 2628625 - Dispositivo de seguridad contra la sobrepresión y la despres
A017 - 2216090 - Ventilateur d'appoint P3 avec sujétions de montage	A017 - 2216090 - Ventilador auxiliar P3 con material de montaje
A018 - 5018040 - Ventilateur d'appoint P3	A018 - 5018040 - Ventilador auxiliar P3
A019 - 6014042 - Pied d'appareil pour appareils sur pieds P3, réglable en hau	A019 - 6014042 - Pata para aparatos tipo armario P3, ajustable en altura
A020 - 2115477 - Rail gauche 12.20/20.20 P3	A020 - 2115477 - Rail de entrada izquierdo 12.20/20.20 P3
A021 - 2115476 - Rail droit 12.20/20.20 P3	A021 - 2115476 - Rail de entrada derecho 12.20/20.20 P3
A022 - 6014050 - Roulette orientable pour chariot d'enfournement P3	A022 - 6014050 - Rodillo-guía para carro P3
A022 - 6014051 - Roulette pour chariot d'enfournement P3	A022 - 6014051 - Rueda fija para carro P3
A023 - 6014052 - Roulette orientable pour chariot d'enfournement avec fonctio	A023 - 6014052 - Rodillo-guía para carro con función de parada P3
A024 - 3015001 - Bac de collecte condensation chariot d'enfournement 12.20/20	A024 - 3015001 - Bandeja recogedora para condensado Carro 12.20/20.20 P3
A025 - 2004234 - Tasseau de centrage du chariot d'enfournement P3	A025 - 2004234 - Cuña de entrada para carro P3
A029 - 7003066 - Joint-ruban 9x3 mm	A029 - 7003066 - Cinta aislante 9x3 mm
A030 - 5016030K - Presse-étoupe M63 réduit	A030 - 5016030K - Prensaestopas para cable M63 reducido
A031 - 6005068 - Joint 44x5 mm pour limiteur de dépression P3	A031 - 6005068 - Junta 44x5 mm para dispositivo de seguridad contra la despre
A032 - 6005427 - Diam. passe-tube 83 (DG 60)	A032 - 6005427 - Boquilla de membrana Diámetro 83 (DG 60)
B001 - 2520414 - Porte 12.20 compl. P3	B001 - 2520414 - Puerta 12.20 compl. P3
B003 - 2525040 - Poignée de porte P3 avec sujétions de montage	B003 - 2525040 - Manilla de puerta P3 con material de montaje
B004 - 6015249 - Loquet de fermeture porte intérieure appareils sur pieds P3	B004 - 6015249 - Clip de cierre Puerta interior Aparatos tipo armario P3
B005 - 2014005 - Amortisseur silicone porte P3	B005 - 2014005 - Muelle de silicona Puerta P3
B006 - 6015200 - Ecarteur porte P3	B006 - 6015200 - Distanciador Puerta P3
B009 - 2014007 - Plaque de charnière pour face supérieure porte P3	B009 - 2014007 - Placa de bisagra para lado superior de puerta P3
B010 - 2014003 - Plaque de charnière à encliqueter pour face inférieure porte	B010 - 2014003 - Placa de encaje de bisagra para lado inferior de puerta P3
B012 - 2614803 - Plaque glissière porte escamotable 12.20 compl. P3	B012 - 2614803 - Placa deslizante Puerta escamoteable 12.20 compl. P3
B013 - 2123273 - Habillage plaque glissière porte escamotable 12.20 P3	B013 - 2123273 - Revestimiento Placa deslizante Puerta escamoteable 12.20 P3
B014 - 2619152 - Cale d'encliquetage plaque glissière porte escamot.P3 +sujét	B014 - 2619152 - Bloque de muescas Placa deslizante Puerta escamoteable P3 co
B015 - 2523667 - Bras de charnière haut et bas P3 avec sujétions de montage	B015 - 2523667 - Brazo de bisagra arriba y abajo P3 con material de montaje
B016 - 2619141 - Galet de guidage porte escamotable P3 avec sujétions de mont	B016 - 2619141 - Rueda de guía Puerta escamoteable P3 con material de montaje
B017 - 2619156 - Cale de sécurité Porte escamotable P3 avec sujétions de mont	B017 - 2619156 - Bloque de seguridad Puerta escamoteable P3 con material de m
B018 - 2619153 - Butée de porte Porte escamotable P3 avec sujétions de montag	B018 - 2619153 - Tope de puerta Puerta escamoteable P3 con material de montaj
B019 - 2619154 - Baguette d'appui Porte escamotable P3 avec sujétions de mont	B019 - 2619154 - Listón de apoyo Puerta escamoteable P3 con material de monta
B020 - 2619139 - Rail de guidage Porte escamotable 20.10 P3 avec sujétions de	B020 - 2619139 - Raíl de guía Puerta escamoteable 20.10 P3 con material de mo
B021 - 2619155 - Barrette de guidage Porte escamotable P3 avec sujétions de m	B021 - 2619155 - Listón de guía Puerta escamoteable P3 con material de montaj
B022 - 2117280 - Tampon de butée Porte escamotable P3 avec sujétions de monta	B022 - 2117280 - Tope Puerta escamoteable P3 con material de montaje
B023 - 2614750 - Etrier de guidage Porte Appareils sur pieds P3	B023 - 2614750 - Estribo de guía Puerta Aparatos tipo armario P3
B024 - 2216070 - Gâche de porte P3 avec sujétions de montage	B024 - 2216070 - Elemento de bloqueo de puerta P3 con material de montaje
B025 - 2518798 - Contact porte OES mini	B025 - 2518798 - Interruptor de contacto de puerta OES mini
B028 - 6015198 - Contre-support Porte Appareils sur pieds P3	B028 - 6015198 - Contrasoporte Puerta Aparatos tipo armario P3
B029 - 6015201 - Boulon entretoise Porte P3	B029 - 6015201 - Perno distanciador Puerta P3
B030 - 2619146 - plaque glissière 12.20 P3 avec rail de guidage et sujétions	B030 - 2619146 - placa deslizante 12.20 P3 con rail de guía y material de mon
B033 - 6002056 - Chape pour poignée béquille	B033 - 6002056 - tapacubos para manilla de puerta
B034 - 2129244 - angle-support top Porte Appareils sur pieds P3	B034 - 2129244 - ángulo-soporte arriba Puerta Aperatos tipo armario P3
C001 - 5019418 - Commande 5010 Module de commande SM P3 + mini (+ relais de l	C001 - 5019418 - Control 5010 Módulo de control SM P3 + mini (el rele la lamp
C001 - 5019420 - Commande 5010 Module de commande SM P3 + mini (+ relais de l	C001 - 5019420 - Control 5010 Módulo de control SM P3 + mini (el rele la lamp
C004 - 2618785 - Accessoires de montage pour commande P2 P3 OES mini	C004 - 2618785 - Accesorios de montaje para control P2 P3 OES mini
C005 - 5019322 - Câble de données Module de service easyTOUCH - Module de com	C005 - 5019322 - Cable de datos Módulo de servicio easyTOUCH - Módulo de cont
C006 - 2619973 - Kit d'adaptation Module d'alimentation (P2, P3, OES mini)	C006 - 2619973 - Kit de retroadaptación Módulo de alimentación (P2, P3, OES m
C007 - 2126353 - Commande 7010 Module de service easyTOUCH LED P3 et OES m	C007 - 2126353 - Control 7010 Módulo de servicio easyTOUCH LED P3 y OES mini
C009 - 2128783 - Face avant OEB/OGB easyTOUCH DI "CONVOTHERM"	C009 - 2128783 - Panel frontal OEB/OGB easyTOUCH DI "CONVOTHERM"
C013 - 2128259 - Glissière de fermeture avec connexion USB pour commande easy	C013 - 2128259 - Desplazador de cierre con conexión USB para control easyTOUC
C015 - 2119918 - Interrupteur général easyTOUCH avec accessoires de montage	C015 - 2119918 - Interruptor principal easyTOUCH con material de montaje
C017 - 5019323 - Câble d'alimentation pour module de service easyTOUCH	C017 - 5019323 - Cable de alimentación para módulo de servicio easyTOUCH
C018 - 5019327 - Haut-parleur pour commande 7000 easyTOUCH	C018 - 5019327 - Altavoz para control 7000 easyTOUCH
C019 - 4008099 - Carte mémoire pour module de service easyTOUCH	C019 - 4008099 - Tarjeta de memoria para módulo de servicio easyTOUCH
C020 - 2119921 - Connexion USB pour commande 7000 easyTOUCH avec accessoires	C020 - 2119921 - Conexión USB para control 7000 easyTOUCH con material de mon
C021 - 8014000 - Boulon entretoise M3 20 mm	C021 - 8014000 - Perno distanciador M3 20 mm
D001 - 2325077 - Générateurvap.OEB10.20/12.20/20.10vers.nav.ss élém.chauff.pl	D001 - 2325077 - Generadorvap.OEB10.20/12.20/20.10vers.barco,sin calent.inmer
D002 - 6015023 - Joint plat pour élément chauffant plongeur P3	D002 - 6015023 - Junta plana para calentador de inmersión P3
D003 - 2619179 - Élément chauffant plongeur9,9kW230Vétoile, longueur420mmP3,+	D003 - 2619179 - Calentador de inmersión 9,9kW230Vestrella,42 mm de largoP3,
D004 - 2619179 - Élément chauffant plongeur9,9kW230Vétoile, longueur420mmP3,+	D004 - 2619179 - Calentador de inmersión 9,9kW230Vestrella,42 mm de largoP3,
D006 - 6015100K - Cornière d'écoulement pour générateur de vapeurP3 avec acces	D006 - 6015100K - Codo vertedor para generador de vapor P3 con material de mon
D007 - 7012018 - Tuyau d'écoulement pour générateur de vapeur P3	D007 - 7012018 - Manguera vertedor para generador de vapor P3

D008 - 6016500 - Sécurité anti-retour d'eau par siphonage, pour générateur de
D009 - 7012086 - Tuyau 1/2" pour remplissage du générateur de vapeur P3
D010 - 5019000K - Capteur double niveau avec accessoires de montage P3
D011 - 6015040 - Joint pour capteur double niveau P3
D012 - 6006092 - Ecrou hexagonal R1 1/4" pour raccord du générateur de vapeur
D013 - 5002103 - Capteur thermocouple LTS pour générateur de vapeur P3
D022 - 6015400 - Raccord Y pour tuyau 3/8"
D024 - 6005025 - Joint plat 42,5x54x2 (1 1/4") pour générateur de vapeur P3
D025 - 8009057 - Collier de câble 36 mm
E001 - 2617285 - Moteur 380/415V 10.20/12.20/20.20 P3 avec puissance de vent
E002 - 2617294 - Kit fixation moteur et fixation ventilateur P3
E003 - 2617295 - Kit garniture d'arbre moteur P3
E004 - 2625109 - Jeu de boulons moteur P3
E005 - 2619959 - Diam. ventilateur 400 mm P3 avec accessoires de montage
E006 - 2617293 - Kit fixation ventilateur P3
E007 - 2619177 - Corps de chauffe tubulaire 2x16,5kW230V étoile, diam. 490mm P3, +
E008 - 2623227 - Joint pour corps de chauffe 6.20/10.20/12.20/20.20 P3 + access
E009 - 2623219 - Jeu de lignes de raccordement pour corps de chauffe P3 (fil
E011 - 5001041 - Limiteur de température de sécurité de l'enceinte de cuisson
E012 - 5002100K - Thermocouple sonde 3050 mm P2 P3
G001 - 5001059 - Electrovanne simple droite 220/240V
G001 - 5011000 - Electrovanne triple droite 220/240V
G002 - 7002033 - Tuyau d'eau chaude 3/8"
G003 - 5011003 - Raccord en T alimentation eau 2x3/4" 1x1/2" P3
G004 - 2013002 - Buse de déshumidification P3
G005 - 2216796 - Couvercle pour bacs de déshumidification P3
G006 - 6015215 - Raccord coudé pour tuyau 3/8" avec joint
G007 - 7012308 - Ligne de raccordement pour douchette à enrouleur 12.20/20.10
G010 - 2625199 - Tuyau pour douchette pour douchette à enrouleur P3
G011 - 6011005 - Douchette pour douchette à enrouleur P3
G012 - 2625197 - Support Douchette pour douchette à enrouleur 12.20/20.10/20.
G015 - 6006086 - Collier de tube 12-22 mm
G016 - 6006087 - Collier de tube 25-40 mm
G017 - 6006089 - Collier de tube 40-60 mm
G029 - 5011013 - Electrovanne 220/240V 3/8"-3/8" pour douchette à enrouleur P
G030 - 2625200 - Douchette à enrouleur 12.20/20.10/20.20 P3 avec accessoires
G032 - 6013062 - Capuchon de joint pour douchette à enrouleur 12.20/20.10/20.
G033 - 2625194 - Tambour de tuyau p. douchette à enrouleur P3 avec accessoire
G034 - 2625198 - Raccord tournant p. douchette à enrouleur P3 avec accessoire
G035 - 2625203 - Tenseur de ressort pour douchette à enrouleur P3
G036 - 2625195 - Microrupteur pour douchette à enrouleur P3
G037 - 2625204 - Poussoir pour douchette à enrouleur P3
G038 - 6011041 - Poulie de guidage pour douchette à enrouleur P3
G039 - 2625202 - Came pour douchette à enrouleur P3
G040 - 2625205 - Tuyau d'écoulement pour douchette à enrouleur P3
G042 - 6015054 - Joint pour manchon d'évacuation d'air OEB 6.10/10.10
G058 - 7012050 - Tuyau d'eau 6x3mm train
H001 - 2012110K - Condenseur appareils sur pieds P3 avec accessoires de montag
H003 - 2425112 - Matériel de fixation pour condenseur P3
H006 - 2016007K - Tube de mesurage en dérivation P3 avec accessoires de montag
H007 - 2016004K - Ligne de dérivation 12.20 P3 avec accessoires de montage
H008 - 2217281 - Capot pour dérivation P3 avec accessoires de montage
H009 - 2012103 - Buse d'extinction condenseur P3
H010 - 7012004 - Tuyau d'extraction d'air 12.20 P3
H011 - 2124580K - Manchon d'évacuation d'air OEB/OGB 6.10/6.20/10.10/10.20 avec
H015 - 4007087 - Collier de câble résistant à la chaleur, 140x3,6mm
H020 - 8005041 - Rondelle 6,4 A2 DIN 9021
I001 - 2118672 - Couvre-sol pour appareils sans système CONVOClean CNS P3
I001 - 2629362 - Unité pompe à nettoyant 230V/V1 appareils sur pieds P3
I002 - 5018035 - Pompe à nettoyant système CONVOClean P3 / OES mini
I003 - 2619149 - Pressostat système CONVOClean 12.20/20.10/20.20 P3
I004 - 6014000 - Raccord pour tuyau système CONVOClean triple P3
I005 - 6014001 - Raccord pour tuyau Nettoyant système CONVOClean double P3
I006 - 6005414 - Manchon de raccordement de tube, coudé 6 mm
I007 - 2619150 - Traversée de cloison système CONVOClean P3 / OES mini, 2 uni
I008 - 2617594 - Tuyau d'aspiration ConvoClean avec lance d'aspiration P3
I009 - 2617598 - Tuyau d'aspiration ConvoClean avec lance d'aspiration P3
I010 - 3007061 - Crépine à impuretés pour CONVOCare P3 / OES mini
I011 - 7012302 - Tuyau EPDM 6x2 mm
I012 - 2611010 - Bec d'arroseur système CONVOClean P3 / OES mini
I014 - 2623282 - Kit buses de nettoyage système CONVOClean P3 / OES mini
I015 - 6005413 - Buse à eau système CONVOClean P3
I016 - 2625117 - Raccord pour tuyaux au plafond (joint et écrou)
I017 - 2016166 - Tuyau de nettoyage système CONVOClean 6.20/10.20/12.20 P3

D008 - 6016500 - Protección contra reaspiración para generador de vapor P3
D009 - 7012086 - Manguera 1/2" para llenado del generador de vapor P3
D010 - 5019000K - Sonda de nivel doble con material de montaje P3
D011 - 6015040 - Junta para sonda de nivel doble P3
D012 - 6006092 - Tuerca hexagonal R1 1/4" para racor de generador de vapor
D013 - 5002103 - Sonda con termoelemento STB para generador de vapor P3
D022 - 6015400 - Conector de manguera en Y 3/8"
D024 - 6005025 - Junta plana 42,5x54x2 (1 1/4") para generador de vapor P3
D025 - 8009057 - Abrazadera de alambre 36 mm
E001 - 2617285 - Motor 380/415 V 10.20/12.20/20.20 P3 con potencia de ventila
E002 - 2617294 - Kit Fijación del motor y fijación del rodete del ventilador
E003 - 2617295 - Kit Junta del árbol del motor P3
E004 - 2625109 - Kit Perno del motor P3
E005 - 2619959 - Rodete del ventilador diámetro 400 mm P3 con material de mon
E006 - 2617293 - Kit Fijación del rodete del ventilador P3
E007 - 2619177 - Radiador tubular 2x16,5 kW230 V estrella, diámetro 490mm P3, +
E008 - 2623227 - Junta para radiador tubular 6.20/10.20/12.20/20.20 P3 con mate
E009 - 2623219 - Kit Cables de conexión para radiador tubular P3 (multihilo)
E011 - 5001041 - Limitador de temperatura de seguridad de la cámara de coccio
E012 - 5002100K -
G001 - 5001059 - Válvula electromagnética sencilla recta 220/240 V
G001 - 5011000 - Válvula electromagnética triple recta 220/240 V
G002 - 7002033 - Manguera para agua caliente 3/8"
G003 - 5011003 - Pieza de unión en T Conexión de agua 2x3/4" 1x1/2" P3
G004 - 2013002 - Boquilla deshumidificadora P3
G005 - 2216796 - Cubierta de la bandeja de deshumidificación P3
G006 - 6015215 - Conexión de manguera acodada 3/8" con junta
G007 - 7012308 - Tubería de conexión para ducha de mano enrollable 12.20/20.1
G010 - 2625199 - Manguera de ducha de mano para ducha de mano enrollable P3
G011 - 6011005 - Ducha de mano para ducha de mano enrollable P3
G012 - 2625197 - Soporte de ducha de mano p. ducha de mano enrollable 12.20/2
G015 - 6006086 - Brida de manguera 12-22 mm
G016 - 6006087 - Brida de manguera 25-40 mm
G017 - 6006089 - Brida de manguera 40-60 mm
G029 - 5011013 - Válvula electromagnética 220/240V 3/8"-3/8" p. ducha de mano
G030 - 2625200 - Ducha de mano enrollable 12.20/20.10/20.20 P3 con accesorios
G032 - 6013062 - Guarnición para ducha de mano enrollable 12.20/20.10/20.20 P
G033 - 2625194 - Tambor de manguera p. ducha de mano enroll. P3 con accesorio
G034 - 2625198 - Junta giratoria p. ducha de mano enrollable P3 con accesorio
G035 - 2625203 - Tensor de muelle para ducha de mano enrollable P3
G036 - 2625195 - Microinterruptor para ducha de mano enrollable P3
G037 - 2625204 - Empujador para ducha de mano enrollable P3
G038 - 6011041 - Rodillo de guía para ducha de mano enrollable P3
G039 - 2625202 - Disco de leva para ducha de mano enrollable P3
G040 - 2625205 - Manguera vertedor para ducha de mano enrollable P3
G042 - 6015054 - Sello para tubo de desaireación OEB 6.10/10.10
G058 - 7012050 - Manguera de agua 6x3mm tren
H001 - 2012110K - Condensador Aparatos tipo armario P3 con material de montaje
H003 - 2425112 - Material de fijación para condensador P3
H006 - 2016007K - Tubo de medición bypass P3 con material de montaje
H007 - 2016004K - Tubería bypass 12.20 P3 con material de montaje
H008 - 2217281 - Cubierta bypass P3 con material de montaje
H009 - 2012103 - Boquilla de enfriamiento Condensador P3
H010 - 7012004 - Manguera de desaireación 12.20 P3
H011 - 2124580K - Tubo de desaireación OEB/OGB 6.10/6.20/10.10/10.20 con mater
H015 - 4007087 - Sujetacables resistente al calor, 140x3,6 mm
H020 - 8005041 - Arandela 6,4 A2 DIN 9021
I001 - 2118672 - Cubierta de suelo para aparatos sin sistema CONVOClean CNS P
I001 - 2629362 - Unidad de bomba del sistema de limpieza 230V/V1 Aparatos tip
I002 - 5018035 - Bomba del sistema de limpieza Sistema CONVOClean P3 / OES mi
I003 - 2619149 - Presostato Sistema CONVOClean 12.20/20.10/20.20 P3
I004 - 6014000 - Conexión de manguera Sistema CONVOClean triple P3
I005 - 6014001 - Conexión de manguera Sistema CONVOClean Sistema de limpieza
I006 - 6005414 - Tubo de conexión de manguera acodado 6 mm
I007 - 2619150 - Racor pasamuros Sistema CONVOClean P3 / OES mini, 2 unidades
I008 - 2617594 - Manguera de aspiración ConvoClean con lanza de aspiración P3
I009 - 2617598 - Manguera de aspiración ConvoCare con lanza de aspiración P3
I010 - 3007061 - Tamiz para CONVOCare P3 / OES mini
I011 - 7012302 - Manguera EPDM 6x2 mm
I012 - 2611010 - Boquilla rociadora Sistema CONVOClean P3 / OES mini
I014 - 2623282 - Kit Boquillas del sistema de limpieza Sistema CONVOClean P3
I015 - 6005413 - Boquilla de agua Sistema CONVOClean P3
I016 - 2625117 - Racor para tuberías en techo (junta y tuerca)
I017 - 2016166 - Tubería Sistema de limpieza Sistema CONVOClean 6.20/10.20/12

I018 - 2016164 - Tuyau d'eau système CONVOClean 2 buses 6.20/10.20/12.20/20.2	I018 - 2016164 - Tubería Agua Sistema CONVOClean 2 boquillas 6.20/10.20/12.20
I019 - 2016162 - Tuyau d'eau système CONVOClean 1 buse 6.20/10.20/12.20/20.20	I019 - 2016162 - Tubería Agua Sistema CONVOClean 1 boquilla 6.20/10.20/12.20/
I028 - 6006122 - Collier pour tuyau 7-11 mm	I028 - 6006122 - Brida de manguera 7-11 mm
I029 - 8009058 - Collier de câble 10 mm	I029 - 8009058 - Abrazadera de alambre 10 mm
I032 - 6019129 - Autocollant raccordement pour nettoyant	I032 - 6019129 - Adhesivo Conexión del sistema de limpieza
I034 - 8019010 - Collier de câble 16 mm	I034 - 8019010 - Abrazadera de alambre 16 mm
I036 - 6019109 - Autocollant d'identification CONVOClean	I036 - 6019109 - Etiqueta adhesiva de identificación CONVOClean
I037 - 6019128 - Autocollant d'identification CONVOCare	I037 - 6019128 - Etiqueta adhesiva de identificación CONVOCare
K002 - 5018027K - Grille de protection de ventilateur 120 mm avec matériel de	K002 - 5018027K - Rejilla protectora del ventilador 120 mm con material de mon
L004 - 7004008 - Produit de protection Loctite Type 243e	L004 - 7004008 - Medio bloqueador Loctite Tipo 243e
L005 - 7004013 - Laque de protection des vis	L005 - 7004013 - Barniz de bloqueo de tornillos
L006 - 7004020 - Colle silicone E 43	L006 - 7004020 - Pegamento de silicona E 43
L009 - 7014004 - Ruban adhésif alu pour isolation P3	L009 - 7014004 - Cinta adhesiva de aluminio para aislamiento P3
L010 - 7015200 - Arrache-moyeux pour roue de ventilateur P3 avec accessoires	L010 - 7015200 - Extractor para rodete del ventilador P3 con accesorios
L011 - 7004018 - Lubrifiant OKS 1120	L011 - 7004018 - Lubricante OKS 1120