



ETZ A - AG 567 P3 1 / 1

This exploded view diagram illustrates the assembly of a three-door refrigerator. The main body is shown with its three doors (A002, A003, A009) and internal components like the compressor (A006) and condenser coils (A010). The bottom section shows the base assembly with wheels (A022, A023, A024, A025) and leveling feet (A017, A018, A019). The right side shows the interior shelving system (A012, A025) and the door's internal structure (A005, A009). Various screws and fasteners are labeled with codes like A001, A005, A006, A007, A008, A009, A010, A012, A013, A014, A015, A016, A017, A018, A019, A020, A021, A022, A023, A024, A025, A030, A031, A032, and I001. Letters A through I are used to group related components.

Art. Nr. 9825277_01 | 16.10.2010 | Änderungen vorbehalten! Changes excepted!

Vorgängerversion / previous version:
Nachfolgeversion / follow-up version:

Tel. +49(0)8847/67-0
Fax +49(0)8847/414
info@hotairsteamer.com



Ersatzteilzeichnung Tür Standgeräte P3 Spare part drawing door floor units P3

ETZ B - Tür 567 P3 1 / 1

B

12.20
20.10
20.20



gültig ab / valid from:	Vorgängerversion / previous version:
gültig bis / valid to:	Nachfolgeversion / follow-up version:

Enodis
Talstraße 35
D- 82436 Eglfing | Germany

Tel. +49(0)8847/67-0
Fax +49(0)8847/414
info@hotairsteamer.com



Art. Nr. 9825281_01 | 20.04.2011 | Änderungen vorbehalten! Changes excepted!

Ersatzteilzeichnung Bedienblende P3 Spare part drawing operating panel P3

ETZ C - BM P3 1 / 1

C

6.10
6.20
10.10
10.20
12.20
20.10
20.20



Art. Nr. 9825283_00 | 14.7.2009 | Änderungen vorbehalten! Changes excepted!

gültig ab / valid from:
gültig bis / valid to:

Vorgängerversion / previous version:
Nachfolgeversion / follow-up version:

Enodis
Talstraße 35
D- 82436 Eglfing | Germany

Tel. +49(0)8847/67-0
Fax +49(0)8847/414
info@hotairsteamer.com

Manitowoc

Ersatzteilzeichnung Steuerung P3 Spare part drawing control boards P3

ETZ C - SM GM NT kpl P3 1 / 1

C
6.10
6.20
10.10
10.20
12.20
20.10
20.20



Art. Nr. 9825326_00 | 09.03.2010 | Änderungen vorbehalten! Changes excepted!

gültig ab / valid from: 12.02.2010

Vorgängerversion / previous version: 9825282

gültig bis / valid to:

Nachfolgeversion / follow-up version:

Enodis
Talstraße 35
D- 82436 Eglfing | Germany

Tel. +49(0)8847/67-0
Fax +49(0)8847/414
info@hotairsteamer.com

Manitowoc

Ersatzteilzeichnung Elektro-Dampferzeuger P3 Spare part drawing electro steam generator P3

ETZ D - DE EB P3 1 / 1

D

OEB 6.10
OEB 6.20
OEB 10.10
OEB 10.20
OEB 12.20
OEB 20.10
OEB 20.20



Art. Nr. 9825290_00 | 14.7.2009 | Änderungen vorbehalten! Changes excepted!

gültig ab / valid from:	Vorgängerversion / previous version:
gültig bis / valid to:	Nachfolgeversion / follow-up version:

Enodis
Talstraße 35
D- 82436 Eglfing | Germany

Tel. +49(0)8847/67-0
Fax +49(0)8847/414
info@hotairsteamer.com



Ersatzteilzeichnung Heisslufterzeugung elektro P3 Spare part drawing electric heating system P3

ETZ E - HL-Heizung EL P3 1 / 1

E

OES/OEB 6.10
OES/OEB 6.20
OES/OEB 10.10
OES/OEB 10.20
OES/OEB 12.20
OES/OEB 20.10
OES/OEB 20.20



Art. Nr. 9825296_01 | 29.07.2011 | Änderungen vorbehalten! Changes excepted!

gültig ab / valid from:
gültig bis / valid to:

Vorgängerversion / previous version:
Nachfolgeversion / follow-up version:

Enodis
Talstraße 35
D- 82436 Eglfing | Germany

Tel. +49(0)8847/67-0
Fax +49(0)8847/414
info@hotairsteamer.com

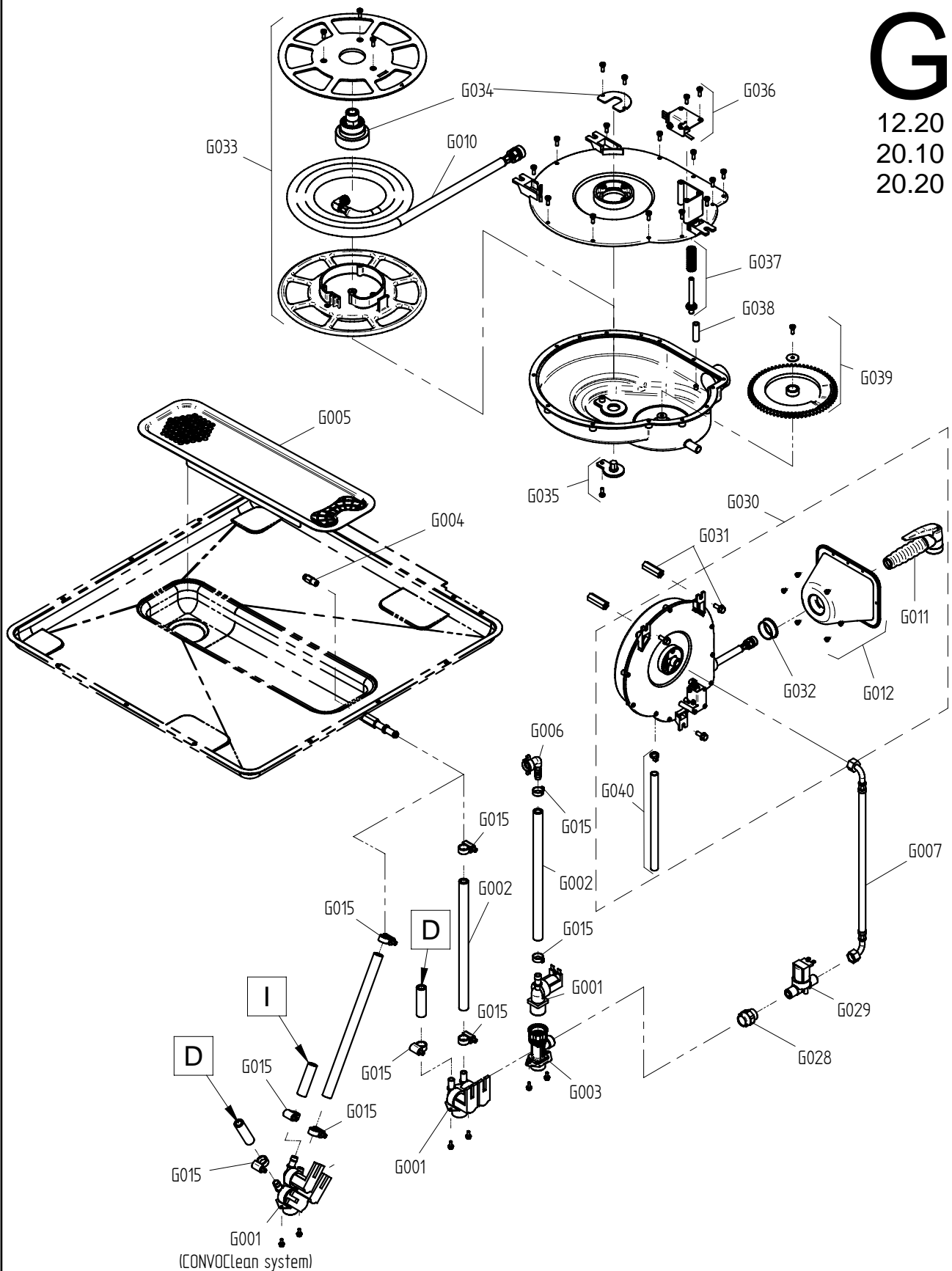
Manitowoc

Ersatzteilzeichnung Wasserversorgung Standgeräte P3 Spare part drawing water supply floor units P3

ETZ G - WV 567 RHB P3 1 / 1

G

12.20
20.10
20.20



Art. 9825325_00 | 3.2.2010 | Änderungen vorbehalten! Changes excepted:

gültig ab / valid from: 01.02.2010

Vorgängerversion / previous version: 9825301

gültig bis / valid to:

Nachfolgeversion / follow-up version:

Enodis
Talstraße 35
D- 82436 Eglfing | Germany

Tel. +49(0)8847/67-0
Fax +49(0)8847/414
info@hotairsteamer.com

Manitowoc

Ersatzteilzeichnung Abwasserentsorgung Standgeräte P3 Spare part drawing sewage disposal floor units P3

ETZ H - Abwasser 567 P3 1 / 1

H

12.20
20.10
20.20



gültig ab / valid from:

Vorgängerversion / previous version:

gültig bis / valid to:

Nachfolgeversion / follow-up version:

Enodis
Talstraße 35
D- 82436 Eglfing | Germany

Tel. +49(0)8847/67-0
Fax +49(0)8847/414
info@hotairsteamer.com

Manitowoc

Art. Nr. 9825308_00 | 14.7.2009 | Änderungen vorbehalten! Changes excepted!

Ersatzteilzeichnung CONVOClean system P3 Spare part drawing CONVOClean system P3

ETZ I - CC 136 P3 1 / 1

6.10
10.10
20.10



gültig ab / valid from:
gültig bis / valid to:

Vorgängerversion / previous version:
Nachfolgeversion / follow-up version:

Enodis
Talstraße 35
D- 82436 Eglfing | Germany

Tel. +49(0)8847/67-0
Fax +49(0)8847/414
info@hotairsteamer.com

Manitowoc

Art. Nr. 9825311_01 | 09.06.2011 | Änderungen vorbehalten! Changes excepted!

ENG spare part list for model number FB6018D3000A00.			DEU Ersatzteilliste für Artikelnummer FB6018D3000A00.		
Pos.	Item No.	Name	Pos.	Art.-Nr.	Bezeichnung
A001	- 2117416	- Left side panel 20.10 P3	A001	- 2117416	- Seitenwand links 20.10 P3
A002	- 2117436	- Rear panel OES/OEB/OGS 20.10	A002	- 2117436	- Rückwand OES/OEB/OGS 20.10
A003	- 2124772	- Front section 20.10 for roll-up hand shower P3	A003	- 2124772	- Frontteil 20.10 für Rollhandbrause P3
A004	- 2114636	- Rear left corner section 20.10/20.20 P3	A004	- 2114636	- Eckteil hinten links 20.10/20.20 P3
A005	- 2114703	- Cover OES/OEB 20.10	A005	- 2114703	- Decke OES/OEB 20.10
A006	- 2124530	- Condenser cover P3	A006	- 2124530	- Abdeckung Kondensator P3
A007	- 2618779	- E14 - 230V light bulb set with seal	A007	- 2618779	- Set Glühlampe E14 - 230V mit Dichtung
A008	- 2618780	- Oven-compartment light set including reflector	A008	- 2618780	- Set Garraumleuchte komplett mit Reflektor
A009	- 7011003	- Door hygienic plug-in gasket 20.10 P3	A009	- 7011003	- Türdichtung 20.10 P3
A010	- 2218111	- Suction panel OEB/OGB 20.10	A010	- 2218111	- Ansaugblech OEB/OGB 20.10
A012	- 3315244	- Handle for loading trolley 20.10 P3	A012	- 3315244	- Griff für Beschickungswagen 20.10 P3
A013	- 5013022K	- Multipoint core temperature sensor with screw connection	A013	- 5013022K	- Mehrpunkt-Kerntemperaturfühler mit Verschraubung P3
A015	- 2004035	- Cable holder for core temperature sensor	A015	- 2004035	- Halterung für Kerntemperaturfühlerkabel
A016	- 2628625	- Low and high pressure cutout P3	A016	- 2628625	- Über- und Unterdrucksicherung P3
A017	- 2216090	- Cover for incoming-air-box P3 mounted	A017	- 2216090	- Abdeckung Zuluftkasten P3 montiert
A018	- 5018040	- Secondary fan P3	A018	- 5018040	- Zusatzlüfter P3
A019	- 6014042	- Appliance foot for P3 free-standing appliances, adjustable h	A019	- 6014042	- Gerätefuß für P3 Standgeräte, höhenverstellbar
A020	- 2115479	- Left wheel-in rail 20.10 P3	A020	- 2115479	- Einfahrschiene links 20.10 P3
A021	- 2115478	- Right wheel-in rail 20.10 P3	A021	- 2115478	- Einfahrschiene rechts 20.10 P3
A022	- 6014050	- Swivel castor for loading trolley P3	A022	- 6014050	- Lenkrolle für Beschickungswagen P3
A022	- 6014051	- Fixed castor for loading trolley P3	A022	- 6014051	- Bockrolle für Beschickungswagen P3
A023	- 6014052	- Swivel castor for loading trolley with brake function P3	A023	- 6014052	- Lenkrolle für Beschickungswagen mit Stoppfunktion P3
A024	- 3015000	- Condensate collecting tray for loading trolley 20.10 P3	A024	- 3015000	- Kondensatauffangwanne Beschickungswagen 20.10 P3
A025	- 2004234	- Wheel-in ramp for loading trolley P3	A025	- 2004234	- Einfahrkeil für Beschickungswagen P3
A029	- 7003066	- Gasket 9x3mm	A029	- 7003066	- Dichtungsband 9x3mm
A030	- 5006067K	- Cable gland M50	A030	- 5006067K	- Kabelverschraubung M50
A031	- 6005068	- 44x5 mm seal for low pressure cutout P3	A031	- 6005068	- Dichtung 44x5 mm für Unterdrucksicherung P3
A032	- 6005427	- Grommet, diameter 83 (DG 60)	A032	- 6005427	- Membrantülle Durchm. 83 (DG 60)
B001	- 2520416	- Door assembly 20.10 P3	B001	- 2520416	- Tür 20.10 kompl. P3
B003	- 2525040	- Door handle P3 Hygienic antibacterial w.fixing accessories	B003	- 2525040	- Türgriff P3 Hygienisch Antibakteriell m.Montageteile
B004	- 6015249	- Catch for interior door of free-standing appliances P3	B004	- 6015249	- Verschlussklammer Innentür Standgeräte P3
B005	- 2014005	- Silicon door clip P3	B005	- 2014005	- Silikonfeder Tür P3
B006	- 6015200	- Door spacer P3	B006	- 6015200	- Abstandhalter Tür P3
B009	- 2014007	- Hinge plate for top of door P3	B009	- 2014007	- Scharnierplatte für Türoberseite P3
B010	- 2014003	- Hinge plate for bottom of door P3	B010	- 2014003	- Scharnier-Rastplatte für Türunterseite P3
B012	- 2614804	- Slide panel assembly for disappearing door 20.10/20.20 P3	B012	- 2614804	- Schlittenplatte Verschwindetür 20.10/20.20 kompl. P3
B013	- 2123274	- Slide panel cover for disappearing door 20.10/20.20 P3	B013	- 2123274	- Verkleidung SchlittenplatteVerschwindetür 20.10/20.20 P3
B014	- 2619152	- Catch block on slide panel for disappearing door P3 with fix	B014	- 2619152	- Rasterklotz Schlittenplatte Verschwindetür P3 mit Montagemat
B015	- 2523667	- Top and bottom hinge arm P3 with fixing accessories	B015	- 2523667	- Scharnierarm oben und unten P3 mit Montagematerial
B016	- 2619141	- Guide roller for disappearing door P3 with fixing accessorie	B016	- 2619141	- Führungsrolle Verschwindetür P3 mit Montagematerial
B017	- 2619156	- Retaining block for disappearing door P3 with fixing accesso	B017	- 2619156	- Sicherungsklotz Verschwindetür P3 mit Montagematerial
B018	- 2619153	- Door stop for disappearing door P3 with fixing accessories	B018	- 2619153	- Türanschlag Verschwindetür P3 mit Montagematerial
B019	- 2619154	- Support bar for disappearing door P3 with fixing accessories	B019	- 2619154	- Stützleiste Verschwindetür P3 mit Montagematerial
B020	- 2619140	- Guide rail for disappearing door6.20/10.20/12.20/20.20 P3 wi	B020	- 2619140	- Führungsschiene Verschwindetür6.20/10.20/12.20/20.20P3 mit M
B021	- 2619155	- Guide strip for disappearing door P3 with fixing accessories	B021	- 2619155	- Führungsleiste Verschwindetür P3 mit Montagematerial
B022	- 2117280	- Buffer for disappearing door P3 with fixing accessories	B022	- 2117280	- Anschlagpuffer Verschwindetür P3 mit Montagematerial
B023	- 2614750	- Guide fixing bracket for door on free-standing appliances P3	B023	- 2614750	- Führungsbügel Tür Standgeräte P3
B024	- 2216070	- Door catch block P3 with fixing accessories	B024	- 2216070	- Türkloben P3 mit Montagematerial
B025	- 2518798	- Door contact switch OES mini	B025	- 2518798	- Türkontaktschalter OES mini
B026	- 2528954	- U-Profil cross gasket V1 welded 20.10 P3	B026	- 2528954	- U-Profil Querdichtung V1 geschw. 20.10 P3
B027	- 7011009	- Horizontal Seal door V1 20.10 P3	B027	- 7011009	- Querdichtung Türe V1 20.10 P3
B028	- 6015198	- Brace for door on free-standing appliances P3	B028	- 6015198	- Anfahrhalter Tür Standgeräte P3
B029	- 6015201	- Door spacer pin P3	B029	- 6015201	- Distanzbolzen Tür P3
B030	- 2619147	- slide panel 20.10 P3 including guide rail and fixing accesso	B030	- 2619147	- Schlittenplatte 20.10 P3 mit Führungsschiene und Montagemate
B033	- 6002056	- Plastic plug for door latch	B033	- 6002056	- Abdeckkappe für Drehhebelverschluss
B034	- 2129244	- Fixing bracket at the top for door on free-standing applan	B034	- 2129244	- Anfahrwinkel oben für Tür Standgeräte P3
C001	- 5019418	- 5010 controller for SM control module P3 + mini (lamp relay	C001	- 5019418	- Steuerung 5010 Steuermodul SM P3 + mini (Lampenrelais mit Go
C001	- 5019420	- 5010 controller for SM control module P3 + mini (lamp relay	C001	- 5019420	- Steuerung 5010 Steuermodul SM P3 + mini (Lampenrelais mit Go
C004	- 2618785	- Fixing accessories for controller P2 P3 OES mini	C004	- 2618785	- Montagezubehör für Steuerung P2 P3 OES mini
C005	- 5009304	- Connecting cable between control module and operating module	C005	- 5009304	- Verbindungskabel Steuermodul - Bedienmodul P2 P3
C006	- 2619973	- Retrofit kit for supply module (P2, P3, OES mini)	C006	- 2619973	- Nachrüstset Versorgungsmodul (P2, P3, OES mini)
C007	- 5019300	- 5010 controller for BM operating module P3	C007	- 5019300	- Steuerung 5010 Bedienmodul BM P3
C008	- 5019304	- 5010 controller for PG Press&Go module P3	C008	- 5019304	- Steuerung 5010 Press&Go-Modul PG P3
C009	- 2117300	- CONVOTHERM front panel OEB/OGB	C009	- 2117300	- Frontblende OEB/OGB CONVOTHERM
C010	- 5009320	- Adjusting switch assembly for operating module P2 P3 OES min	C010	- 5009320	- Einstellwippe Bedienmodul komplett P2 P3 OES mini
D001	- 2325077	- Steamgeneratorasse.OEB10.20/12.20/20.10shipvers.ex.immersion	D001	- 2325077	- DampferzeugerOEB10.20/12.20/20.10Schiffsvers,ohne Tauchheizk
D002	- 6015023	- Gasket for immersion heater P3	D002	- 6015023	- Flachdichtung für Tauchheizkörper P3
D003	- 2619179	- Immersion heater9.9kW230Vstar connection,420mmlongP3, with f	D003	- 2619179	- Tauchheizkörper 9,9kW 230V Stern, 420mm lang P3, mit Montage
D004	- 2619179	- Immersion heater9.9kW230Vstar connection,420mmlongP3, with f	D004	- 2619179	- Tauchheizkörper 9,9kW 230V Stern, 420mm lang P3, mit Montage
D005	- 2019700	- Drain Pump w. synchronous motor 200-240V P2 P3 incl. packing	D005	- 2019700	- KD Entleerungspumpe m. Sync. Motor 200-240V P2 P3
D006	- 6015100K	- Right-angle drain pipe for steam generator P3 with fixing ac	D006	- 6015100K	- Ablaufwinkel für Dampferzeuger P3 mit Montagematerial
D007	- 7012018	- Steam-generator downpipe P3	D007	- 7012018	- Dampferzeuger-Ablaufschlauch P3
D008	- 6016500	- Return-flow protection for steam generator P3	D008	- 6016500	- Rücksaugsisicherung für Dampferzeuger P3
Convotherm Elektrogeräte GmbH Talstr. 35 D-82436 Eglfing Germany			Tel: +49(0)8847/67-0 Fax: +49(0)8847/414 info@convotherm.de		
					
			Print date: 20.11.2012		

D009 - 7012086 - 1/2" pipe for filling the steam generator P3	D009 - 7012086 - Schlauch 1/2" für Dampferzeuger-Befüllung P3
D010 - 5019000K - Dual-level sensor P3 with fixing accessories	D010 - 5019000K - Doppelniveausonde mit Montagematerial P3
D011 - 6015040 - Gasket for dual-level sensor P3	D011 - 6015040 - Dichtung für Doppelniveausonde P3
D012 - 6006092 - Hexagonal nut R1 1/4" for steam-generator screw coupling	D012 - 6006092 - Sechskantmutter R1 1/4" für Dampferzeugerverschraubung
D013 - 5002103 - Thermal-cutout thermocouple for steam generator P3	D013 - 5002103 - STB-Thermoelementfühler für Dampferzeuger P3
D024 - 6005025 - Gasket 42.5x54x2 (1 1/4") for steam generator P3	D024 - 6005025 - Flachdichtung 42,5x54x2 (1 1/4") für Dampferzeuger P3
D025 - 8009057 - Wire clip 36 mm	D025 - 8009057 - Drahtschelle 36 mm
E001 - 2617283 - Motor 380/415V 6.10/6.20/10.10/20.10 P3 with reduced fan spe	E001 - 2617283 - Motor 380/415V 6.10/6.20/10.10/20.10 P3 mit reduzierter Lüft
E002 - 2617294 - Set of fixing parts for motor and fan P3	E002 - 2617294 - Set Motorbefestigung und Lüfterradbefestigung P3
E003 - 2617295 - Set of seals for motor shaft P3	E003 - 2617295 - Set Motorwellendichtung P3
E004 - 2625109 - Set of motor pins P3	E004 - 2625109 - Set Motorbolzen P3
E005 - 2619958 - Fan wheel, diameter 350 mm P3 with fixing accessories	E005 - 2619958 - Lüfterrad Durchm. 350 mm P3 mit Montagematerial
E006 - 2617293 - Set of fan fixing parts P3	E006 - 2617293 - Set Lüfterradbefestigung P3
E007 - 2619190 - Tubularheater18.9kW 230V connected as per cable, diam.480mmP	E007 - 2619190 - Rohrheizkörper 18,9kW 230V Litze, Durchm. 480 mm P3, mit Mon
E008 - 2623226 - Gasket tub. heat. + fix. access. OES/OEB X.10/ OES mini (sin	E008 - 2623226 - Dichtung f Rohrheizkörper m Montagemat OES/OEB X.10/ OES min
E009 - 2623219 - Set of power leads for tubular heater P3 (connected as per c	E009 - 2623219 - Set Anschlussleitungen für Rohrheizkörper P3 (Litze)
E011 - 5001041 - Oven thermal cutout (340°C)	E011 - 5001041 - Garraum-Sicherheitstemperaturbegrenzer (340°C)
E012 - 5002100K - Thermocouple probe 3050 mm P2 P3	E012 - 5002100K - Thermoelementfühler 3050 mm P2 P3
G001 - 5001059 - Single solenoid valve, straight 220/240V	G001 - 5001059 - Einfachmagnetventil gerade 220/240V
G001 - 5011000 - Triple solenoid valve, straight 220/240V	G001 - 5011000 - Dreifachmagnetventil gerade 220/240V
G002 - 7002033 - Hot water pipe 3/8"	G002 - 7002033 - Heisswasserschlauch 3/8"
G003 - 5011003 - Water supply T-connector 2x3/4" 1x1/2" P3	G003 - 5011003 - T-Verbindungsstück WA 2x3/4" 1x1/2" P3
G004 - 2013002 - Dehumidifier nozzle P3	G004 - 2013002 - Entfeuchtungsdüse P3
G005 - 2216796 - Demoisturising tray cover P3	G005 - 2216796 - Entfeuchtungswannen-Abdeckung P3
G006 - 6015215 - Right-angle pipe connector 3/8" with washer	G006 - 6015215 - Winkel-Schlauchanschluss 3/8" m. Dichtung
G007 - 7012308 - Connecting pipe for retractable hand shower 12.20/20.10/20.2	G007 - 7012308 - Anschluss Schlauch für Rollhandbrause 12.20/20.10/20.20 P3
G010 - 2625199 - Hand-shower hose for retractable hand shower P3	G010 - 2625199 - Brauseschlauch für Rollhandbrause P3
G011 - 6011005 - Hand-shower for retractable hand shower P3	G011 - 6011005 - Handbrause für Rollhandbrause P3
G012 - 2625197 - Hand-shower holder for retractable hand shower 12.20/20.10/2	G012 - 2625197 - Handbrausehalter für Rollhandbrause 12.20/20.10/20.20 P3
G015 - 6006086 - Hose clip 12-22mm	G015 - 6006086 - Schlauchbinder 12-22mm
G016 - 6006087 - Hose clip 25-40mm	G016 - 6006087 - Schlauchbinder 25-40mm
G017 - 6006089 - Hose clip 40-60mm	G017 - 6006089 - Schlauchbinder 40-60mm
	G028 - 6015429 - Reduzierstück 1/2 x 3/8" m. Dichtung
G029 - 5011013 - Single solenoid valve 220/240V 3/8"-3/8" for retractable han	G029 - 5011013 - Einfachmagnetventil 220/240V 3/8"-3/8" für Rollhandbrause P3
G030 - 2625200 - Retractable hand shower 12.20/20.10/20.20 P3 incl. fixing ac	G030 - 2625200 - Rollhandbrause 12.20/20.10/20.20 P3 mit Montagematerial
G032 - 6013062 - Sealing cap for retractable hand shower 12.20/20.10/20.20 P3	G032 - 6013062 - Dichtmanschette für Rollhandbrause 12.20/20.10/20.20 P3
G033 - 2625194 - Hose reel for retractable hand shower P3 incl. fixing access	G033 - 2625194 - Schlauchtrommel kpl. für Rollhandbrause P3 mit Montagemateri
G034 - 2625198 - Rotor for retractable hand shower P3 incl. fixing accessorie	G034 - 2625198 - Drehdurchführung für Rollhandbrause P3 mit Montagematerial
G035 - 2625203 - Spring rewinder for retractable hand shower P3	G035 - 2625203 - Federspanner für Rollhandbrause P3
G036 - 2625195 - Micro switch for retractable hand shower P3	G036 - 2625195 - Mikroschalter für Rollhandbrause P3
G037 - 2625204 - Switch plunger for retractable hand shower P3	G037 - 2625204 - Schaltstößel für Rollhandbrause P3
G038 - 6011041 - Guide roller for retractable hand shower P3	G038 - 6011041 - Umlenkrolle für Rollhandbrause P3
G039 - 2625202 - Switch wafer for retractable hand shower P3	G039 - 2625202 - Schaltscheibe für Rollhandbrause P3
G040 - 2625205 - Downpipe for retractable hand shower P3	G040 - 2625205 - Ablaufschlauch für Rollhandbrause P3
G042 - 6015054 - Sealing for outlet pipe for hot air flap OEB 6.10/10.10	G042 - 6015054 - Dichtung Abluftstutzen für Heißluftklappe OEB 6.10/10.10
	G058 - 7012050 - Trinkwasserschlauch 6x3 RHB
H001 - 2012110K - Condenser for free-standing appliances P3 with fixing access	H001 - 2012110K - Kondensator Standgeräte P3 mit Montagematerial
H002 - 6015010 - O-seal 67x4 FKM70 P3	H002 - 6015010 - O-Ring 67x4 FKM70 P3
H003 - 2425112 - Fixing parts for condenser P3	H003 - 2425112 - Befestigungsmaterial für Kondensator P3
H006 - 2016007K - Bypass measuring pipe P3 with fixing accessories	H006 - 2016007K - Bypassmeßrohr P3 mit Montagematerial
H007 - 2016005K - Bypass pipe 20.10 P3 with fixing accessories	H007 - 2016005K - Bypassleitung 20.10 P3 mit Montagematerial
H008 - 2217281 - Bypass cover P3 with fixing accessories	H008 - 2217281 - Bypassabdeckung P3 mit Montagematerial
H009 - 2012103 - Condenser quenching nozzle P3	H009 - 2012103 - Ablöschdüse Kondensator P3
H010 - 7012005 - Air outlet tube OEB/OGB 20.20 bottom P3	H010 - 7012005 - Abluftschlauch OEB/OGB 20.20 unten P3
H010 - 7012008 - Air outlet tube OEB 20.10 bottom P3	H010 - 7012008 - Abluftschlauch OEB 20.10 unten P3
H011 - 2124581K - Air-outlet pipe end20.10/20.20/OES/OGS6.10/6.20/10.10/20.20	H011 - 2124581K - Abluftstutzen20.10/20.20/OES/OGS6.10/6.20/10.10/20.20 mit Mo
H012 - 2114301K - Air-outlet pipe center OEB/OGB 20.10/20.20 with fixing acces	H012 - 2114301K - Abluftrohr mitte OEB/OGB 20.10/20.20 mit Montagematerial
H015 - 4007087 - Heat-resistant cable tie, 140x3.6mm	H015 - 4007087 - Kabelbinder hitzebeständig, 140x3,6mm
H020 - 8005041 - Washer 6.4 A2 DIN 9021 P2 P3	H020 - 8005041 - Scheibe 6,4 A2 DIN 9021
I001 - 2118672 - Floor cover panel for appliances without CONVOClean system C	I001 - 2118672 - Bodenabdeckung für Geräte ohne CONVOClean system CNS P3
I001 - 2629362 - Cleaner pump unit 230V/V1 free-standing appliances P3	I001 - 2629362 - Reinigerpumpeneinheit 230V/V1 Standgeräte P3
I002 - 5018035 - Cleaner pump CONVOClean system P3 / OES mini	I002 - 5018035 - Reinigerpumpe CONVOClean system P3 / OES mini
I003 - 2619149 - Pressure switch CONVOClean system 12.20/20.10/20.20 P3	I003 - 2619149 - Druckschalter CONVOClean system 12.20/20.10/20.20 P3
I004 - 6014000 - 3-way pipe connector CONVOClean system P3	I004 - 6014000 - Schlauchanschluss CONVOClean system 3fach P3
I005 - 6014001 - 2-way pipe connector CONVOClean system cleaner P3	I005 - 6014001 - Schlauchanschluss CONVOClean system Reiniger 2fach P3
I006 - 6005414 - Right-angle pipe connector 6mm	I006 - 6005414 - Winkel-Schlauchverbindungsstutzen 6mm
I007 - 2619150 - Partition screw connection CONVOClean system P3 / OES mini,	I007 - 2619150 - Schottverschraubung CONVOClean system P3 / OES mini, 2 Stück
I008 - 2617594 - Suction pipe, ConvoClean with suction lance P3	I008 - 2617594 - Saugschlauch ConvoClean mit Ansauglanze P3
I009 - 2617598 - Suction pipe ,ConvoCare with suction lance P3	I009 - 2617598 - Saugschlauch ConvoCare mit Ansauglanze P3
I010 - 3007061 - Dirt filter for CONVOCare P3 / OES mini	I010 - 3007061 - Schmutzsieb für CONVOCare P3 / OES mini
I011 - 7012302 - EPDM pipe 6x2mm	I011 - 7012302 - EPDM-Schlauch 6x2mm (1 Gebinde à 200m)
I012 - 2611010 - Sprinkler nozzle, CONVOClean system P3 / OES mini	I012 - 2611010 - Sprinklerdüse CONVOClean system P3 / OES mini
I013 - 2627250 - Rotor nozzle V1 cpl. P3	I013 - 2627250 - Rotordüse V1 kpl. P3
I014 - 2623282 - Set of cleaning nozzles, CONVOClean system P3 / OES mini	I014 - 2623282 - Set Reinigerdüsen CONVOClean system P3 / OES mini

I015 - 6005413 - Water nozzle, CONVOClean system P3
I016 - 2625117 - Screw connection for pipes on cover (sealing washer and nut)
I017 - 2016122 - Cleaner pipe, CONVOClean system 20.10 P3
I018 - 2016020 - Water pipe, CONVOClean system 6.10/10.10/20.10 P3
I028 - 6006122 - Hose clip 7-11mm
I029 - 8009058 - Wire clip 10mm
I032 - 6019129 - Adhesive label, cleaner connection
I034 - 8019010 - Wire clip 16 mm
I036 - 6019109 - CONVOClean adhesive label
I037 - 6019128 - CONVOCare adhesive label
K002 - 5018027K - Fan safety grill 120 mm, with fixing accessories
L004 - 7004008 - Loctite type 243e threadlocker
L006 - 7004020 - Silicon adhesive E 43
L009 - 7014004 - Aluminum insulating adhesive tape P3
L010 - 7015200 - Fan removal tool P3 with accessories
L011 - 7004018 - OKS 1120 lubricant

I015 - 6005413 - Wasserdüse CONVOClean system P3
I016 - 2625117 - Verschraubung für Rohrleitungen an Decke (Dichtung und Mutter)
I017 - 2016122 - Rohrleitung Reiniger CONVOClean system 20.10 P3
I018 - 2016020 - Rohrleitung Wasser CONVOClean system 6.10/10.10/20.10 P3
I028 - 6006122 - Schlauchbinder 7-11mm
I029 - 8009058 - Drahtschelle 10mm
I032 - 6019129 - Aufkleber Reinigeranschluss
I034 - 8019010 - Drahtschelle 16 mm
I036 - 6019109 - Kennzeichnungsaufkleber CONVOClean
I037 - 6019128 - Kennzeichnungsaufkleber CONVOCare
K002 - 5018027K - Lüfterschutzgitter 120 mm mit Montagematerial
L004 - 7004008 - Sicherungsmittel Loctite Typ 243e
L006 - 7004020 - Silikonkleber E 43
L009 - 7014004 - Alu-Klebeband schmal für Isolierung P3/1 Rolle à 50 Meter
L010 - 7015200 - Abzieher für Lüfterrad P3 mit Zubehör
L011 - 7004018 - Schmiermittel OKS 1120

FRA liste de pieces de rechange du N°. Model FB6018D3000A00.	ESP lista de piezas de recambio del N°. model FB6018D3000A00.
<p>Pos. N°.art. dénomination</p> <p>A001 - 2117416 - Paroi latérale gauche 20.10 P3</p> <p>A002 - 2117436 - Panneau arrière OES/OEB/OGS 20.10</p> <p>A003 - 2124772 - Partie avant 20.10 pour douchette à enrouleur P3</p> <p>A004 - 2114636 - Angle arrière gauche 20.10/20.20 P3</p> <p>A005 - 2114703 - Plafond OES/OEB 20.10</p> <p>A006 - 2124530 - Capot Condenseur P3</p> <p>A007 - 2618779 - Kit lampe à incandescence E14 - 230V avec joint</p> <p>A008 - 2618780 - Kit voyant d'enceinte de cuisson complet avec réflecteur</p> <p>A009 - 7011003 - Joint d'étanchéité emboîté porte 20.10 P3</p> <p>A010 - 2218111 - Tôle d'aspiration OEB/OGB 20.10</p> <p>A012 - 3315244 - Poignée pour chariot d'enfournement 20.10 P3</p> <p>A013 - 5013022K - Capteur de température à cœur P3</p> <p>A015 - 2004035 - Support pour câble du capteur de température à cœur</p> <p>A016 - 2628625 - Limiteur de surpression et dépression P3</p> <p>A017 - 2216090 - Ventilateur d'appoint P3 avec sujétions de montage</p> <p>A018 - 5018040 - Ventilateur d'appoint P3</p> <p>A019 - 6014042 - Pied d'appareil pour appareils sur pieds P3, réglable en hau</p> <p>A020 - 2115479 - Rail gauche 20.10 P3</p> <p>A021 - 2115478 - Rail droit 20.10 P3</p> <p>A022 - 6014050 - Roulette orientable pour chariot d'enfournement P3</p> <p>A022 - 6014051 - Roulette pour chariot d'enfournement P3</p> <p>A023 - 6014052 - Roulette orientable pour chariot d'enfournement avec fonctio</p> <p>A024 - 3015000 - Bac de collecte condensation chariot d'enfournement 20.10 P3</p> <p>A025 - 2004234 - Tasseau de centrage du chariot d'enfournement P3</p> <p>A029 - 7003066 - Joint-ruban 9x3 mm</p> <p>A030 - 5006067K - Presse-étoupe M50</p> <p>A031 - 6005068 - Joint 44x5 mm pour limiteur de dépression P3</p> <p>A032 - 6005427 - Diam. passe-tube 83 (DG 60)</p> <p>B001 - 2520416 - Porte 20.10 compl. P3</p> <p>B003 - 2525040 - Poignée de porte P3 avec sujétions de montage</p> <p>B004 - 6015249 - Loquet de fermeture porte intérieure appareils sur pieds P3</p> <p>B005 - 2014005 - Amortisseur silicone porte P3</p> <p>B006 - 6015200 - Ecarteur porte P3</p> <p>B009 - 2014007 - Plaque de charnière pour face supérieure porte P3</p> <p>B010 - 2014003 - Plaque de charnière à encliqueter pour face inférieure porte</p> <p>B012 - 2614804 - Plaque glissière porte escamotable 20.10/20.20 compl. P3</p> <p>B013 - 2123274 - Habillage plaque glissière porte escamotable 20.10/20.20 P3</p> <p>B014 - 2619152 - Cale d'encliquetage plaque glissière porte escamot.P3 +sujét</p> <p>B015 - 2523667 - Bras de charnière haut et bas P3 avec sujétions de montage</p> <p>B016 - 2619141 - Galet de guidage porte escamotable P3 avec sujétions de mont</p> <p>B017 - 2619156 - Cale de sécurité Porte escamotable P3 avec sujétions de mont</p> <p>B018 - 2619153 - Butée de porte Porte escamotable P3 avec sujétions de montag</p> <p>B019 - 2619154 - Baguette d'appui Porte escamotable P3 avec sujétions de mont</p> <p>B020 - 2619140 - Rail de guidage Porte escamot.6.20/10.20/12.20/20.20P3 +sujé</p> <p>B021 - 2619155 - Barrette de guidage Porte escamotable P3 avec sujétions de m</p> <p>B022 - 2117280 - Tampon de butée Porte escamotable P3 avec sujétions de monta</p> <p>B023 - 2614750 - Etrier de guidage Porte Appareils sur pieds P3</p> <p>B024 - 2216070 - Gâche de porte P3 avec sujétions de montage</p> <p>B025 - 2518798 - Contact porte OES mini</p> <p>B028 - 6015198 - Contre-support Porte Appareils sur pieds P3</p> <p>B029 - 6015201 - Boulon entretoise Porte P3</p> <p>B030 - 2619147 - plaque glissière 20.10 P3 avec rail de guidage et sujétions</p> <p>B033 - 6002056 - Chape pour poignée béquille</p> <p>B034 - 2129244 - angle-support top Porte Appareils sur pieds P3</p> <p>C001 - 5019418 - Commande 5010 Module de commande SM P3 + mini (+ relais de l</p> <p>C001 - 5019420 - Commande 5010 Module de commande SM P3 + mini (+ relais de l</p> <p>C004 - 2618785 - Accessoires de montage pour commande P2 P3 OES mini</p> <p>C005 - 5009304 - Câble de liaison Module de commande - Module de service P2 P</p> <p>C006 - 2619973 - Kit d'adaptation Module d'alimentation (P2, P3, OES mini)</p> <p>C007 - 5019300 - Commande 5010 Module de service BM P3</p> <p>C008 - 5019304 - Commande 5010 Module Press&Go PG P3</p> <p>C009 - 2117300 - Face avant OEB/OGB CONVOTHERM</p> <p>C010 - 5009320 - Touche de réglage à bascule Module de service complet P2 P3</p> <p>D001 - 2325077 - Générateurvap.OEB10.20/12.20/20.10vers.nav.ss élém.chauff.pl</p> <p>D002 - 6015023 - Joint plat pour élément chauffant plongeur P3</p> <p>D003 - 2619179 - Elément chauffant plongeur9,9kW230Vétoile, longueur420mmP3,+</p> <p>D004 - 2619179 - Elément chauffant plongeur9,9kW230Vétoile, longueur420mmP3,+</p> <p>D006 - 6015100K - Cornière d'écoulement pour générateur de vapeurP3 avec acces</p> <p>D007 - 7012018 - Tuyau d'écoulement pour générateur de vapeur P3</p> <p>D008 - 6016500 - Sécurité anti-retour d'eau par siphonage, pour générateur de</p> <p>D009 - 7012086 - Tuyau 1/2" pour remplissage du générateur de vapeur P3</p> <p>D010 - 5019000K - Capteur double niveau avec accessoires de montage P3</p> <p>D011 - 6015040 - Joint pour capteur double niveau P3</p>	<p>Pos. N°.art. denominación</p> <p>A001 - 2117416 - Pared lateral izquierda 20.10 P3</p> <p>A002 - 2117436 - Pared posterior OES/OEB/OGS 20.10</p> <p>A003 - 2124772 - Parte frontal 20.10 para ducha de mano enrollable P3</p> <p>A004 - 2114636 - Pieza angular posterior izquierda 20.10/20.20 P3</p> <p>A005 - 2114703 - Techo OES/OEB 20.10</p> <p>A006 - 2124530 - Cubierta Condensador P3</p> <p>A007 - 2618779 - Kit Bombilla E14 - 230 V con junta</p> <p>A008 - 2618780 - Kit Lámpara para cámara de cocción completa con reflector</p> <p>A009 - 7011003 - Junta insertable de higiene Puerta 20.10 P3</p> <p>A010 - 2218111 - Chapa de aspiración OEB/OGB 20.10</p> <p>A012 - 3315244 - Asa para carro 20.10 P3</p> <p>A013 - 5013022K - Sonda de temperatura corazón multipunto con racor P3</p> <p>A015 - 2004035 - Soporte para cable de sonda de temperatura corazón</p> <p>A016 - 2628625 - Dispositivo de seguridad contra la sobrepresión y la despres</p> <p>A017 - 2216090 - Ventilador auxiliar P3 con material de montaje</p> <p>A018 - 5018040 - Ventilador auxiliar P3</p> <p>A019 - 6014042 - Pata para aparatos tipo armario P3, ajustable en altura</p> <p>A020 - 2115479 - Rail de entrada izquierdo 20.10 P3</p> <p>A021 - 2115478 - Rail de entrada derecho 20.10 P3</p> <p>A022 - 6014050 - Rodillo-guía para carro P3</p> <p>A022 - 6014051 - Rueda fija para carro P3</p> <p>A023 - 6014052 - Rodillo-guía para carro con función de parada P3</p> <p>A024 - 3015000 - Bandeja recogedora para condensado Carro 20.10 P3</p> <p>A025 - 2004234 - Cuña de entrada para carro P3</p> <p>A029 - 7003066 - Cinta aislante 9x3 mm</p> <p>A030 - 5006067K - Prensaestopas para cable M50</p> <p>A031 - 6005068 - Junta 44x5 mm para dispositivo de seguridad contra la despre</p> <p>A032 - 6005427 - Boquilla de membrana Diámetro 83 (DG 60)</p> <p>B001 - 2520416 - Puerta 20.10 compl. P3</p> <p>B003 - 2525040 - Manilla de puerta P3 con material de montaje</p> <p>B004 - 6015249 - Clip de cierre Puerta interior Aparatos tipo armario P3</p> <p>B005 - 2014005 - Muelle de silicona Puerta P3</p> <p>B006 - 6015200 - Distanciador Puerta P3</p> <p>B009 - 2014007 - Placa de bisagra para lado superior de puerta P3</p> <p>B010 - 2014003 - Placa de encaje de bisagra para lado inferior de puerta P3</p> <p>B012 - 2614804 - Placa deslizante Puerta escamoteable 20.10/20.20 compl. P3</p> <p>B013 - 2123274 - Revestimiento Placa deslizante Puerta escamoteable 20.10/20.</p> <p>B014 - 2619152 - Bloque de muescas Placa deslizante Puerta escamoteable P3 co</p> <p>B015 - 2523667 - Brazo de bisagra arriba y abajo P3 con material de montaje</p> <p>B016 - 2619141 - Rueda de guía Puerta escamoteable P3 con material de montaje</p> <p>B017 - 2619156 - Bloque de seguridad Puerta escamoteable P3 con material de m</p> <p>B018 - 2619153 - Tope de puerta Puerta escamoteable P3 con material de montaj</p> <p>B019 - 2619154 - Listón de apoyo Puerta escamoteable P3 con material de monta</p> <p>B020 - 2619140 - Rail de guía Puerta escamoteable6.20/10.20/12.20/20.20P3 +ma</p> <p>B021 - 2619155 - Listón de guía Puerta escamoteable P3 con material de montaj</p> <p>B022 - 2117280 - Tope Puerta escamoteable P3 con material de montaje</p> <p>B023 - 2614750 - Estribo de guía Puerta Aparatos tipo armario P3</p> <p>B024 - 2216070 - Elemento de bloqueo de puerta P3 con material de montaje</p> <p>B025 - 2518798 - Interruptor de contacto de puerta OES mini</p> <p>B028 - 6015198 - Contrasoporte Puerta Aparatos tipo armario P3</p> <p>B029 - 6015201 - Perno distanciador Puerta P3</p> <p>B030 - 2619147 - placa deslizante 20.10 P3 con rail de guía y material de mon</p> <p>B033 - 6002056 - tapacubos para manilla de puerta</p> <p>B034 - 2129244 - ángulo-soporte arriba Puerta Aperatos tipo armario P3</p> <p>C001 - 5019418 - Control 5010 Módulo de control SM P3 + mini (el rele la lamp</p> <p>C001 - 5019420 - Control 5010 Módulo de control SM P3 + mini (el rele la lamp</p> <p>C004 - 2618785 - Accesorios de montaje para control P2 P3 OES mini</p> <p>C005 - 5009304 - Cable de conexión Módulo de control - Módulo de servicio P2</p> <p>C006 - 2619973 - Kit de retroadaptación Módulo de alimentación (P2, P3, OES m</p> <p>C007 - 5019300 - Control 5010 Módulo de servicio BM P3</p> <p>C008 - 5019304 - Control 5010 Módulo Press&Go PG P3</p> <p>C009 - 2117300 - Panel frontal OEB/OGB CONVOTHERM</p> <p>C010 - 5009320 - Botón basculante Módulo de servicio completo P2 P3 OES mini</p> <p>D001 - 2325077 - Generadorvap.OEB10.20/12.20/20.10vers.barco,sin calent.inner</p> <p>D002 - 6015023 - Junta plana para calentador de inmersión P3</p> <p>D003 - 2619179 - Calentador de inmersión 9,9kW230Vestrella,42 mm de largoP3,</p> <p>D004 - 2619179 - Calentador de inmersión 9,9kW230Vestrella,42 mm de largoP3,</p> <p>D006 - 6015100K - Codo vertedor para generador de vapor P3 con material de mon</p> <p>D007 - 7012018 - Manguera vertedor para generador de vapor P3</p> <p>D008 - 6016500 - Protección contra reaspiración para generador de vapor P3</p> <p>D009 - 7012086 - Manguera 1/2" para llenado del generador de vapor P3</p> <p>D010 - 5019000K - Sonda de nivel doble con material de montaje P3</p> <p>D011 - 6015040 - Junta para sonda de nivel doble P3</p>
<p>Convotherm Elektrogeräte GmbH</p> <p>Talstr. 35</p> <p>D-82436 Eglfing Germany</p>	<p>Tel: +49(0)8847/67-0</p> <p>Fax: +49(0)8847/414</p> <p>info@convotherm.de</p>
<p></p> <p>Print date: 20.11.2012</p>	

D012 - 6006092 - Ecrou hexagonal R1 1/4" pour raccord du générateur de vapeur	D012 - 6006092 - Tuerca hexagonal R1 1/4" para racor de generador de vapor
D013 - 5002103 - Capteur thermocouple LTS pour générateur de vapeur P3	D013 - 5002103 - Sonda con termoelemento STB para generador de vapor P3
D024 - 6005025 - Joint plat 42,5x54x2 (1 1/4") pour générateur de vapeur P3	D024 - 6005025 - Junta plana 42,5x54x2 (1 1/4") para generador de vapor P3
D025 - 8009057 - Collier de câble 36 mm	D025 - 8009057 - Abrazadera de alambre 36 mm
E001 - 2617283 - Moteur380/415V6.10/6.20/10.10/20.10P3 avec puissance de vent	E001 - 2617283 - Motor380/415 V 6.10/6.20/10.10/20.10 P3 con potencia de vent
E002 - 2617294 - Kit fixation moteur et fixation ventilateur P3	E002 - 2617294 - Kit Fijación del motor y fijación del rodete del ventilador
E003 - 2617295 - Kit garniture d'arbre moteur P3	E003 - 2617295 - Kit Junta del árbol del motor P3
E004 - 2625109 - Jeu de boulons moteur P3	E004 - 2625109 - Kit Perno del motor P3
E005 - 2619958 - Diam. ventilateur 350 mm P3 avec accessoires de montage	E005 - 2619958 - Rodete del ventilador diámetro 350 mm P3 con material de mon
E006 - 2617293 - Kit fixation ventilateur P3	E006 - 2617293 - Kit Fijación del rodete del ventilador P3
E007 - 2619190 - Corps de chauffe tubul.18,9kW230V/fil toronné,diam.480mmP3,+a	E007 - 2619190 - Radiadortubular18,kW 230V/multihilo,diám.480mmP3, con materia
E008 - 2623226 - Joint corps chauffe tubul. + access. OES/B X.10/ OES mini (d	E008 - 2623226 - Junta rad. tub. + mat. Montaje OES/OEB X.10/ OES mini (desde
E009 - 2623219 - Jeu de lignes de raccordement pour corps de chauffe P3 (fil	E009 - 2623219 - Kit Cables de conexión para radiador tubular P3 (multihilo)
E011 - 5001041 - Limiteur de température de sécurité de l'enceinte de cuisson	E011 - 5001041 - Limitador de temperatura de seguridad de la cámara de cocció
E012 - 5002100K - Thermocouple sonde 3050 mm P2 P3	E012 - 5002100K -
G001 - 5001059 - Electrovanne simple droite 220/240V	G001 - 5001059 - Válvula electromagnétique sencilla recta 220/240 V
G001 - 5011000 - Electrovanne triple droite 220/240V	G001 - 5011000 - Válvula electromagnétique triple recta 220/240 V
G002 - 7002033 - Tuyau d'eau chaude 3/8"	G002 - 7002033 - Manguera para agua caliente 3/8"
G003 - 5011003 - Raccord en T alimentation eau 2x3/4" 1x1/2" P3	G003 - 5011003 - Pieza de unión en T Conexión de agua 2x3/4" 1x1/2" P3
G004 - 2013002 - Buse de déshumidification P3	G004 - 2013002 - Boquilla deshumidificadora P3
G005 - 2216796 - Couvercle pour bacs de déshumidification P3	G005 - 2216796 - Cubierta de la bandeja de deshumidificación P3
G006 - 6015215 - Raccord coudé pour tuyau 3/8" avec joint	G006 - 6015215 - Conexión de manguera acodada 3/8" con junta
G007 - 7012308 - Ligne de raccordement pour douchette à enrouleur 12.20/20.10	G007 - 7012308 - Tubería de conexión para ducha de mano enrollable 12.20/20.1
G010 - 2625199 - Tuyau pour douchette pour douchette à enrouleur P3	G010 - 2625199 - Manguera de ducha de mano para ducha de mano enrollable P3
G011 - 6011005 - Douchette pour douchette à enrouleur P3	G011 - 6011005 - Ducha de mano para ducha de mano enrollable P3
G012 - 2625197 - Support Douchette pour douchette à enrouleur 12.20/20.10/20.	G012 - 2625197 - Soporte de ducha de mano p. ducha de mano enrollable 12.20/2
G015 - 6006086 - Collier de tube 12-22 mm	G015 - 6006086 - Brida de manguera 12-22 mm
G016 - 6006087 - Collier de tube 25-40 mm	G016 - 6006087 - Brida de manguera 25-40 mm
G017 - 6006089 - Collier de tube 40-60 mm	G017 - 6006089 - Brida de manguera 40-60 mm
G029 - 5011013 - Electrovanne 220/240V 3/8"-3/8" pour douchette à enrouleur P	G029 - 5011013 - Válvula electromagnética 220/240V 3/8"-3/8" p. ducha de mano
G030 - 2625200 - Douchette à enrouleur 12.20/20.10/20.20 P3 avec accessoires	G030 - 2625200 - Ducha de mano enrollable 12.20/20.10/20.20 P3 con accesorios
G032 - 6013062 - Capuchon de joint pour douchette à enrouleur 12.20/20.10/20.	G032 - 6013062 - Guarnición para ducha de mano enrollable 12.20/20.10/20.20 P
G033 - 2625194 - Tambour de tuyau p. douchette à enrouleur P3 avec accessoire	G033 - 2625194 - Tambor de manguera p. ducha de mano enroll. P3 con accesorio
G034 - 2625198 - Raccord tournant p. douchette à enrouleur P3 avec accessoire	G034 - 2625198 - Junta giratoria p. ducha de mano enrollable P3 con accesorio
G035 - 2625203 - Tenseur de ressort pour douchette à enrouleur P3	G035 - 2625203 - Tensor de muelle para ducha de mano enrollable P3
G036 - 2625195 - Microrupteur pour douchette à enrouleur P3	G036 - 2625195 - Microinterruptor para ducha de mano enrollable P3
G037 - 2625204 - Poussoir pour douchette à enrouleur P3	G037 - 2625204 - Empujador para ducha de mano enrollable P3
G038 - 6011041 - Poulie de guidage pour douchette à enrouleur P3	G038 - 6011041 - Rodillo de guía para ducha de mano enrollable P3
G039 - 2625202 - Came pour douchette à enrouleur P3	G039 - 2625202 - Disco de leva para ducha de mano enrollable P3
G040 - 2625205 - Tuyau d'écoulement pour douchette à enrouleur P3	G040 - 2625205 - Manguera vertedor para ducha de mano enrollable P3
G042 - 6015054 - Joint pour manchon d'évacuation d'air OEB 6.10/10.10	G042 - 6015054 - Sello para tubo de desaireación OEB 6.10/10.10
G058 - 7012050 - Tuyau d'eau 6x3mm train	G058 - 7012050 - Manguera de agua 6x3mm tren
H001 - 2012110K - Condenseur appareils sur pieds P3 avec accessoires de montag	H001 - 2012110K - Condensador Aparatos tipo armario P3 con material de montaje
H003 - 2425112 - Matériel de fixation pour condenseur P3	H003 - 2425112 - Material de fijación para condensador P3
H006 - 2016007K - Tube de mesurage en dérivation P3 avec accessoires de montag	H006 - 2016007K - Tubo de medición bypass P3 con material de montaje
H007 - 2016005K - Ligne de dérivation 20.10 P3 avec accessoires de montage	H007 - 2016005K - Tubería bypass 20.10 P3 con material de montaje
H008 - 2217281 - Capot pour dérivation P3 avec accessoires de montage	H008 - 2217281 - Cubierta bypass P3 con material de montaje
H009 - 2012103 - Buse d'extinction condenseur P3	H009 - 2012103 - Boquilla de enfriamiento Condensador P3
H010 - 7012005 - Tuyau d'extraction d'air OEB/OGB 20.20 en bas P3	H010 - 7012005 - Manguera de desaireación OEB/OGB 20.20 abajo P3
H010 - 7012008 - Tuyau d'extraction d'air OEB 20.10 en bas P3	H010 - 7012008 - Manguera de desaireación OEB 20.10 abajo P3
H011 - 2124581K - Manchon d'évac.d'air20.10/20.20/OES/OGS6.10/6.20/10.10/10.20	H011 - 2124581K - Tubo de desaireación20.10/20.20/OES/OGS6.10/6.20/10.10/10.20
H012 - 2114301K - Tuyau d'évacuation d'air milieuOEB/OGB 20.10/20.20 +accessoi	H012 - 2114301K - Tubo de desaireación centro OEB/OGB 20.10/20.20 con material
H015 - 4007087 - Collier de câble résistant à la chaleur, 140x3,6mm	H015 - 4007087 - Sujetacables resistente al calor, 140x3,6 mm
H020 - 8005041 - Rondelle 6,4 A2 DIN 9021	H020 - 8005041 - Arandela 6,4 A2 DIN 9021
I001 - 2118672 - Couvre-sol pour appareils sans système CONVOClean CNS P3	I001 - 2118672 - Cubierta de suelo para aparatos sin sistema CONVOClean CNS P
I001 - 2629362 - Unité pompe à nettoyant 230V/V1 appareils sur pieds P3	I001 - 2629362 - Unidad de bomba del sistema de limpieza 230V/V1 Aparatos tip
I002 - 5018035 - Pompe à nettoyant système CONVOClean P3 / OES mini	I002 - 5018035 - Bomba del sistema de limpieza Sistema CONVOClean P3 / OES mi
I003 - 2619149 - Pressostat système CONVOClean 12.20/20.10/20.20 P3	I003 - 2619149 - Presostato Sistema CONVOClean 12.20/20.10/20.20 P3
I004 - 6014000 - Raccord pour tuyau système CONVOClean triple P3	I004 - 6014000 - Conexión de manguera Sistema CONVOClean triple P3
I005 - 6014001 - Raccord pour tuyau Nettoyant système CONVOClean double P3	I005 - 6014001 - Conexión de manguera Sistema CONVOClean Sistema de limpieza
I006 - 6005414 - Manchon de raccordement de tube, coudé 6 mm	I006 - 6005414 - Tubo de conexión de manguera acodado 6 mm
I007 - 2619150 - Traversée de cloison système CONVOClean P3 / OES mini, 2 uni	I007 - 2619150 - Racor pasamuros Sistema CONVOClean P3 / OES mini, 2 unidades
I008 - 2617594 - Tuyau d'aspiration ConvoClean avec lance d'aspiration P3	I008 - 2617594 - Manguera de aspiración ConvoClean con lanza de aspiración P3
I009 - 2617598 - Tuyau d'aspiration ConvoClean avec lance d'aspiration P3	I009 - 2617598 - Manguera de aspiración ConvoCare con lanza de aspiración P3
I010 - 3007061 - Crépine à impuretés pour CONVOCare P3 / OES mini	I010 - 3007061 - Tamiz para CONVOCare P3 / OES mini
I011 - 7012302 - Tuyau EPDM 6x2 mm	I011 - 7012302 - Manguera EPDM 6x2 mm
I012 - 2611010 - Bec d'arroseur système CONVOClean P3 / OES mini	I012 - 2611010 - Boquilla rociadora Sistema CONVOClean P3 / OES mini
I014 - 2623282 - Kit buses de nettoyage système CONVOClean P3 / OES mini	I014 - 2623282 - Kit Boquillas del sistema de limpieza Sistema CONVOClean P3
I015 - 6005413 - Buse à eau système CONVOClean P3	I015 - 6005413 - Boquilla de agua Sistema CONVOClean P3
I016 - 2625117 - Raccord pour tuyaux au plafond (joint et écrou)	I016 - 2625117 - Racor para tuberías en techo (junta y tuerca)
I017 - 2016122 - Tuyau de nettoyant système CONVOClean 20.10 P3	I017 - 2016122 - Tubería Sistema de limpieza Sistema CONVOClean 20.10 P3
I018 - 2016020 - Tuyau d'eau système CONVOClean 6.10/10.10/20.10 P3	I018 - 2016020 - Tubería Agua Sistema CONVOClean 6.10/10.10/20.10 P3
I028 - 6006122 - Collier pour tuyau 7-11 mm	I028 - 6006122 - Brida de manguera 7-11 mm
I029 - 8009058 - Collier de câble 10 mm	I029 - 8009058 - Abrazadera de alambre 10 mm

I032 - 6019129 - Autocollant raccordement pour nettoyeur
I034 - 8019010 - Collier de câble 16 mm
I036 - 6019109 - Autocollant d'identification CONVOClean
I037 - 6019128 - Autocollant d'identification CONVOCare
K002 - 5018027K - Grille de protection de ventilateur 120 mm avec matériel de
L004 - 7004008 - Produit de protection Loctite Type 243e
L006 - 7004020 - Colle silicone E 43
L009 - 7014004 - Ruban adhésif alu pour isolation P3
L010 - 7015200 - Arrache-moyeux pour roue de ventilateur P3 avec accessoires
L011 - 7004018 - Lubrifiant OKS 1120

I032 - 6019129 - Adhesivo Conexión del sistema de limpieza
I034 - 8019010 - Abrazadera de alambre 16 mm
I036 - 6019109 - Etiqueta adhesiva de identificación CONVOClean
I037 - 6019128 - Etiqueta adhesiva de identificación CONVOCare
K002 - 5018027K - Rejilla protectora del ventilador 120 mm con material de mon
L004 - 7004008 - Medio bloqueador Loctite Tipo 243e
L006 - 7004020 - Pegamento de silicona E 43
L009 - 7014004 - Cinta adhesiva de aluminio para aislamiento P3
L010 - 7015200 - Extractor para rodete del ventilador P3 con accesorios
L011 - 7004018 - Lubricante OKS 1120