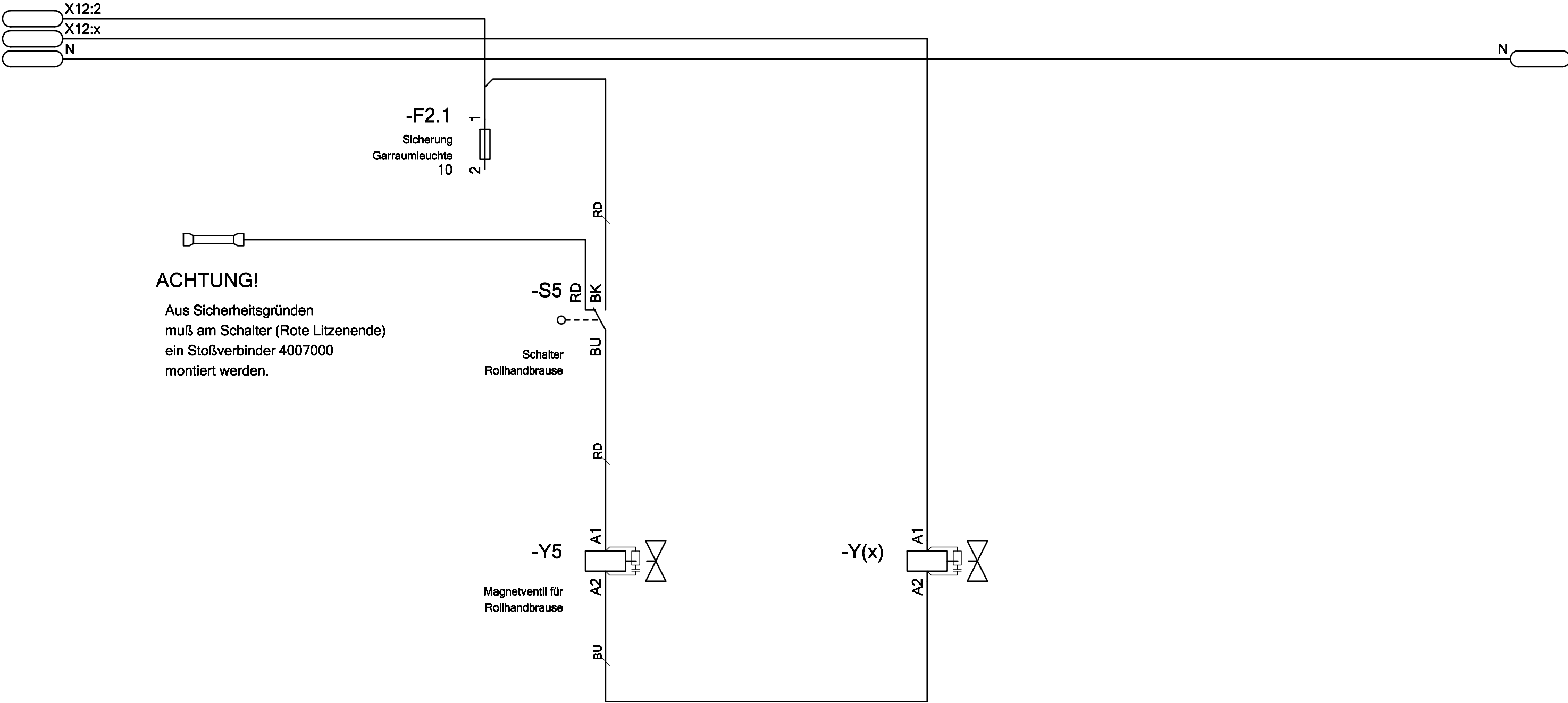


Schutzvermerk nach DIN 34 beachten !

Alle Leitungen ohne Querschnittsangabe sind mm²



|             |       |      |            |            |           |            |              |   |                     |                   |                  |     |  |
|-------------|-------|------|------------|------------|-----------|------------|--------------|---|---------------------|-------------------|------------------|-----|--|
|             |       |      | Datum      | 26.01.2009 | KB RHB P3 |            |              |  | Stromlaufpläne<br>2 | 5224871 / 5224871 |                  |     |  |
|             |       |      | Bearbeiter | Böttinger  |           |            |              |   |                     |                   |                  | +MP |  |
|             |       |      | Geprüft    | Schmid     |           |            |              |   |                     | --                |                  |     |  |
| R. Änderung | Datum | Name | Norm       |            | Ursprung  | Ersatz für | Ersatz durch | Versorgung / supply   | 5224871 /5224871    |                   | Blatt 2<br>2 Bl. |     |  |

## ETZ A - AG 567 P3 1 / 1

This exploded view diagram illustrates the assembly of a three-door refrigerator. The main body is shown with its three doors (A002, A003, A009) and internal components like the compressor (A006) and condenser coils (A010). The bottom section shows the base assembly with wheels (A022, A023, A024, A025) and leveling feet (A017, A018, A019). The right side shows the interior shelving system (A012, A025) and the door's internal structure (A005, A009). Various screws and fasteners are labeled with codes like A001, A005, A006, A007, A008, A009, A010, A012, A013, A014, A015, A016, A017, A018, A019, A020, A021, A022, A023, A024, A025, A030, A031, A032, and I001. Letters A through I are used to group related components.

Art. Nr. 9825277\_01 | 16.10.2010 | Änderungen vorbehalten! Changes excepted!

|                                       |
|---------------------------------------|
| Vorgängerversion / previous version:  |
| Nachfolgeversion / follow-up version: |

Tel. +49(0)8847/67-0  
Fax +49(0)8847/414  
info@hotairsteamer.com



# Ersatzteilzeichnung Tür Standgeräte P3 Spare part drawing door floor units P3

ETZ B - Tür 567 P3 1 / 1

# B

12.20  
20.10  
20.20



|                         |                                       |
|-------------------------|---------------------------------------|
| gültig ab / valid from: | Vorgängerversion / previous version:  |
| gültig bis / valid to:  | Nachfolgeversion / follow-up version: |

Enodis  
Talstraße 35  
D- 82436 Eglfing | Germany

Tel. +49(0)8847/67-0  
Fax +49(0)8847/414  
info@hotairsteamer.com

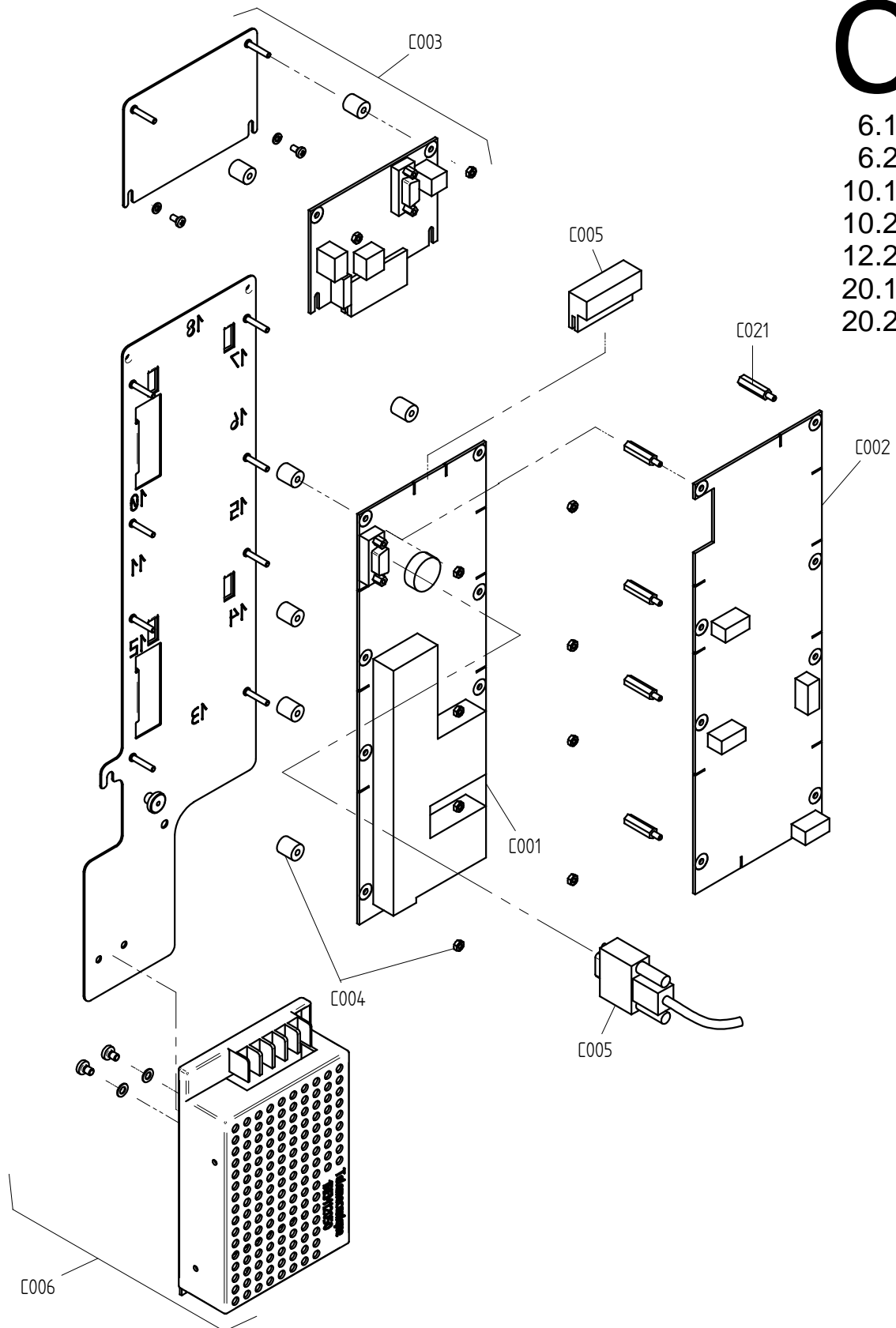


Art. Nr. 9825281\_01 | 20.04.2011 | Änderungen vorbehalten! Changes excepted!

# Ersatzteilzeichnung Steuerung P3 Spare part drawing control boards P3

ETZ C - SM GM NT kpl P3 1 / 1

**C**  
6.10  
6.20  
10.10  
10.20  
12.20  
20.10  
20.20



Art. Nr. 9825326\_00 | 09.03.2010 | Änderungen vorbehalten! Changes excepted!

gültig ab / valid from: 12.02.2010

Vorgängerversion / previous version: 9825282

gültig bis / valid to:

Nachfolgeversion / follow-up version:

Enodis  
Talstraße 35  
D- 82436 Eglfing | Germany

Tel. +49(0)8847/67-0  
Fax +49(0)8847/414  
info@hotairsteamer.com



# Ersatzteilzeichnung Bedienblende easyTOUCH P3 Spare part drawing operating panel easyTOUCH P3

ETZ C - BM ET DI P3 1 / 1

**C**  
easyTOUCH



gültig ab / valid from:  
gültig bis / valid to:

Vorgängerversion / previous version:  
Nachfolgeversion / follow-up version:

CONVOTHERM Elektrogeräte GmbH  
Talstraße 35  
D-82436 Eglfing  
Germany

Tel. +49(0)88 47/67-0  
Fax +49(0)88 47/414

info@hotairsteamer.com

**Manitowoc**

Art. Nr. 9828794\_00 | 09.11.2010 | Änderungen vorbehalten! Changes excepted!

# Ersatzteilzeichnung Elektro-Dampferzeuger P3 Spare part drawing electro steam generator P3

ETZ D - DE EB P3 1 / 1

# D

OEB 6.10  
OEB 6.20  
OEB 10.10  
OEB 10.20  
OEB 12.20  
OEB 20.10  
OEB 20.20



Art. Nr. 9825290\_00 | 14.7.2009 | Änderungen vorbehalten! Changes excepted!

|                         |                                       |
|-------------------------|---------------------------------------|
| gültig ab / valid from: | Vorgängerversion / previous version:  |
| gültig bis / valid to:  | Nachfolgeversion / follow-up version: |

Enodis  
Talstraße 35  
D- 82436 Eglfing | Germany

Tel. +49(0)8847/67-0  
Fax +49(0)8847/414  
info@hotairsteamer.com



# Ersatzteilzeichnung Heisslufterzeugung elektro P3 Spare part drawing electric heating system P3

ETZ E - HL-Heizung EL P3 1 / 1

# E

OES/OEB 6.10  
OES/OEB 6.20  
OES/OEB 10.10  
OES/OEB 10.20  
OES/OEB 12.20  
OES/OEB 20.10  
OES/OEB 20.20



Art. Nr. 9825296\_01 | 29.07.2011 | Änderungen vorbehalten! Changes excepted!

gültig ab / valid from:  
gültig bis / valid to:

Vorgängerversion / previous version:  
Nachfolgeversion / follow-up version:

Enodis  
Talstraße 35  
D- 82436 Eglfing | Germany

Tel. +49(0)8847/67-0  
Fax +49(0)8847/414  
info@hotairsteamer.com

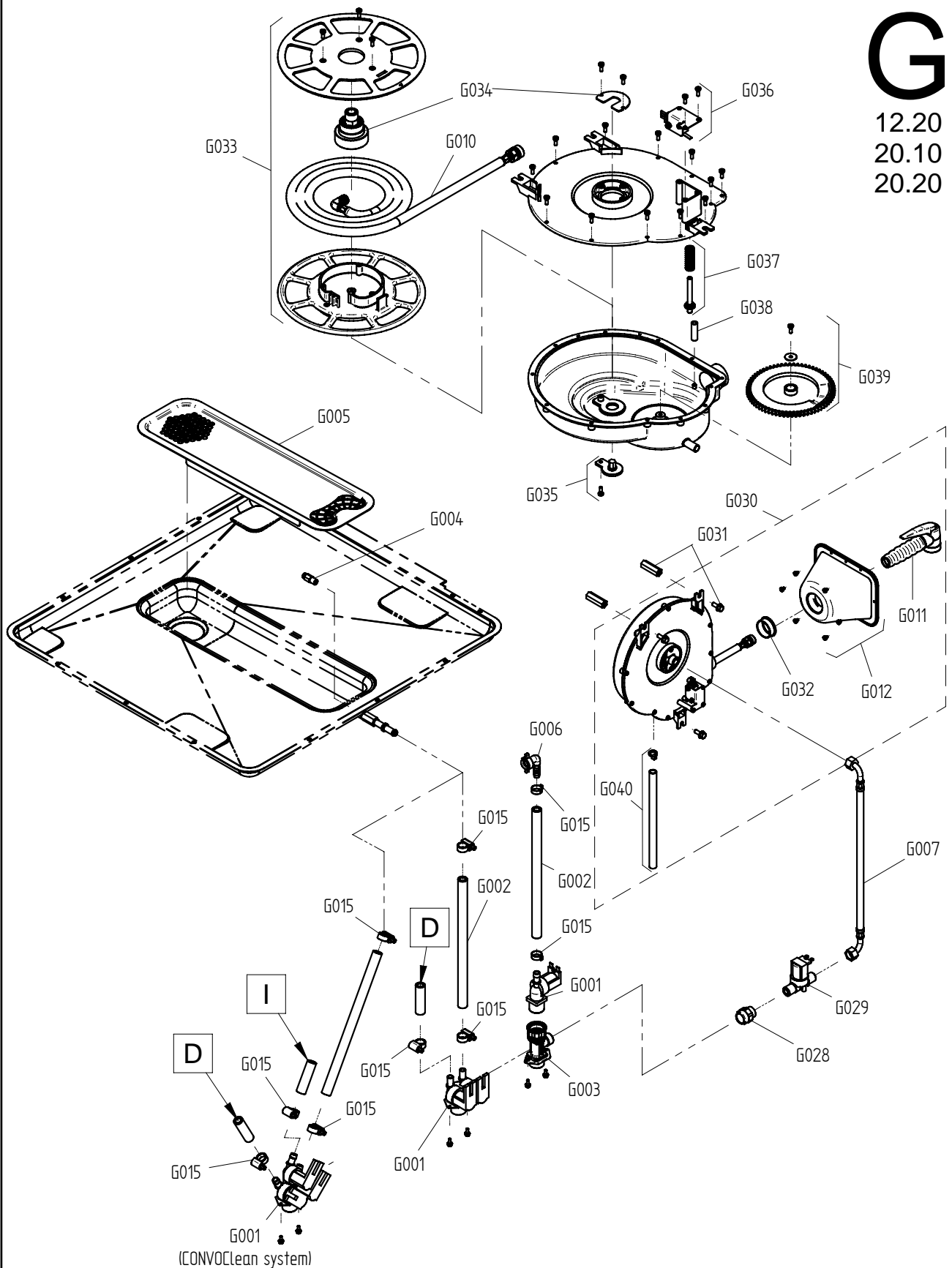
**Manitowoc**

# Ersatzteilzeichnung Wasserversorgung Standgeräte P3 Spare part drawing water supply floor units P3

ETZ G - WV 567 RHB P3 1 / 1

# G

12.20  
20.10  
20.20



Art. 9825325\_00 | 3.2.2010 | Änderungen vorbehalten! Changes excepted:

gültig ab / valid from: 01.02.2010  
gültig bis / valid to:

Vorgängerversion / previous version: 9825301  
Nachfolgeversion / follow-up version:



# Ersatzteilzeichnung Abwasserentsorgung Standgeräte P3 Spare part drawing sewage disposal floor units P3

ETZ H - Abwasser 567 P3 1 / 1

# H

12.20  
20.10  
20.20



gültig ab / valid from:

Vorgängerversion / previous version:

gültig bis / valid to:

Nachfolgeversion / follow-up version:

Enodis  
Talstraße 35  
D- 82436 Eglfing | Germany

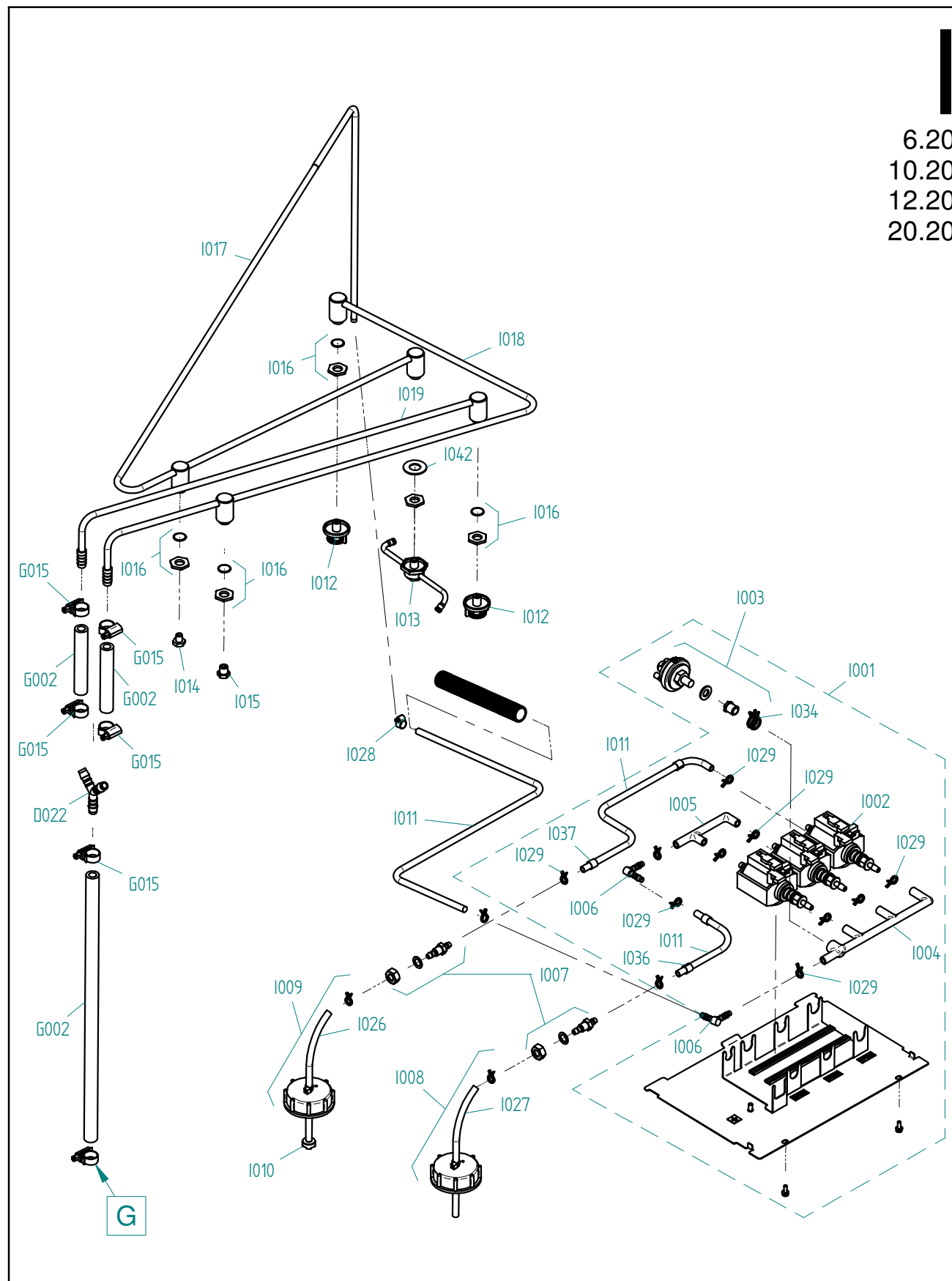
Tel. +49(0)8847/67-0  
Fax +49(0)8847/414  
info@hotairsteamer.com

**Manitowoc**

Art. Nr. 9825308\_00 | 14.7.2009 | Änderungen vorbehalten! Changes excepted!

# Spare part drawing CONVOClean system P3

ETZ I - CC 2457 P3 1 / 1



6.20  
10.20  
12.20  
20.20

|                     |            |   |
|---------------------|------------|---|
| Art. Nr. 9825312_01 | 09.06.2011 | Änderungen vorbehalten! Changes excepted! |
|---------------------|------------|---|

|                         |
|-------------------------|
| gültig ab / valid from: |
| gültig bis / valid to:  |

|                                       |
|---------------------------------------|
| Vorgängerversion / previous version:  |
| Nachfolgeversion / follow-up version: |

Enodis  
Talstraße 35  
D- 82436 Eglfing | Germany

Tel. +49(0)8847/67-0  
Fax +49(0)8847/414  
info@hotairsteamer.com



| ENG   spare part list for model number FD741853000a00.                   |            |  | DEU   Ersatzteilliste für Artikelnummer FD741853000a00.                               |            |  |
|--|------------|--|---|------------|--|
| Pos.   | Item No.   | Name   | Pos.  | Art.-Nr.   | Bezeichnung  |
| A001   | - 2119006  | - Left side panel 20.20 CNS P3                                 | A001  | - 2119006  | - Seitenwand links 20.20 CNS P3                                |
| A002   | - 2125728  | - Rear panel OES/OEB/OGS 20.20 CNS                             | A002  | - 2125728  | - Rückwand OES/OEB/OGS 20.20 CNS                               |
| A003   | - 2125441  | - Front section 20.20 for roll-up hand shower CNS P3           | A003  | - 2125441  | - Frontteil 20.20 für Rollhandbrause CNS P3                    |
| A004   | - 2118657  | - Rear left corner section 20.10/20.20 CNS P3                  | A004  | - 2118657  | - Eckteil hinten links 20.10/20.20 CNS P3                      |
| A005   | - 2118611  | - Cover OES/OEB 20.20 CNS                                      | A005  | - 2118611  | - Decke OES/OEB 20.20 CNS                                      |
| A006   | - 2124532  | - Condenser cover CNS P3                                       | A006  | - 2124532  | - Abdeckung Kondensator CNS P3                                 |
| A007   | - 2618779  | - E14 - 230V light bulb set with seal                          | A007  | - 2618779  | - Set Glühlampe E14 - 230V mit Dichtung                        |
| A008   | - 2618780  | - Oven-compartment light set including reflector               | A008  | - 2618780  | - Set Garraumleuchte komplett mit Reflektor                    |
| A009   | - 7011007  | - Door hygienic plug-in gasket 20.20 P3                        | A009  | - 7011007  | - Türdichtung 20.20 P3   |
|  |            |  | A010  | - 2228119  | - ASB DE 7 RV f.LRØ400x150 kpl P3                              |
| A012   | - 3310394  | - Handle for loading trolley 12.20/20.20 P3                    | A012  | - 3310394  | - Griff für Beschickungswagen 12.20/20.20 P3                   |
| A013   | - 5013022K | - Multipoint core temperature sensor with screw connection     | A013  | - 5013022K | - Mehrpunkt-Kerntemperaturfühler mit Verschraubung P3          |
| A015   | - 2004035  | - Cable holder for core temperature sensor                     | A015  | - 2004035  | - Halterung für Kerntemperaturfühlerkabel                      |
| A016   | - 2628625  | - Low and high pressure cutout P3                              | A016  | - 2628625  | - Über- und Unterdrucksicherung P3                             |
| A017   | - 2221687  | - Secondary fan P3 with fixing accessories CNS                 | A017  | - 2221687  | - Zusatzlüfter P3 mit Montagematerial CNS                      |
| A018   | - 5018040  | - Secondary fan P3   | A018  | - 5018040  | - Zusatzlüfter P3  |
| A019   | - 6014042  | - Appliance foot for P3 free-standing appliances, adjustable h | A019  | - 6014042  | - Gerätefuß für P3 Standgeräte, höhenverstellbar               |
| A020   | - 2115477  | - Left wheel-in rail 12.20/20.20 P3                            | A020  | - 2115477  | - Einfahrschiene links 12.20/20.20 P3                          |
| A021   | - 2115476  | - Right wheel-in rail 12.20/20.20 P3                           | A021  | - 2115476  | - Einfahrschiene rechts 12.20/20.20 P3                         |
| A022   | - 6014050  | - Swivel castor for loading trolley P3                         | A022  | - 6014050  | - Lenkrolle für Beschickungswagen P3                           |
| A022   | - 6014051  | - Fixed castor for loading trolley P3                          | A022  | - 6014051  | - Bockrolle für Beschickungswagen P3                           |
| A023   | - 6014052  | - Swivel castor for loading trolley with brake function P3     | A023  | - 6014052  | - Lenkrolle für Beschickungswagen mit Stoppfunktion P3         |
| A024   | - 3015001  | - Condensate collecting tray 12.20/20.20 P3                    | A024  | - 3015001  | - Kondensatauffangwanne Beschickungswagen 12.20/20.20 P3       |
| A025   | - 2004234  | - Wheel-in ramp for loading trolley P3                         | A025  | - 2004234  | - Einfahrkeil für Beschickungswagen P3                         |
| A029   | - 7003066  | - Gasket 9x3mm   | A029  | - 7003066  | - Dichtungsband 9x3mm  |
| A030   | - 5006069K | - Cable gland M63  | A030  | - 5006069K | - Kabelverschraubung M63                                       |
| A031   | - 6005068  | - 44x5 mm seal for low pressure cutout P3                      | A031  | - 6005068  | - Dichtung 44x5 mm für Unterdrucksicherung P3                  |
| A032   | - 6005427  | - Grommet, diameter 83 (DG 60)                                 | A032  | - 6005427  | - Membrantülle Durchm. 83 (DG 60)                              |
| B003   | - 2525040  | - Door handle P3 Hygienic antibacterial w.fixing accessories   | B003  | - 2525040  | - Türgriff P3 Hygienisch Antibakteriell m.Montageteile         |
| B004   | - 6015249  | - Catch for interior door of free-standing appliances P3       | B004  | - 6015249  | - Verschlussklammer Innentür Standgeräte P3                    |
| B005   | - 2014005  | - Silicon door clip P3   | B005  | - 2014005  | - Silikonfeder Tür P3  |
| B006   | - 6015200  | - Door spacer P3   | B006  | - 6015200  | - Abstandhalter Tür P3   |
| B009   | - 2014007  | - Hinge plate for top of door P3                               | B009  | - 2014007  | - Scharnierplatte für Türoberseite P3                          |
| B010   | - 2014003  | - Hinge plate for bottom of door P3                            | B010  | - 2014003  | - Scharnier-Rastplatte für Türunterseite P3                    |
| B014   | - 2619152  | - Catch block on slide panel for disappearing door P3 with fix | B014  | - 2619152  | - Rasterklotz Schlittenplatte Verschwindetür P3 mit Montagemat |
| B015   | - 2523667  | - Top and bottom hinge arm P3 with fixing accessories          | B015  | - 2523667  | - Scharnierarm oben und unten P3 mit Montagematerial           |
| B016   | - 2619141  | - Guide roller for disappearing door P3 with fixing accessorie | B016  | - 2619141  | - Führungsrolle Verschwindetür P3 mit Montagematerial          |
| B017   | - 2619156  | - Retaining block for disappearing door P3 with fixing accesso | B017  | - 2619156  | - Sicherungsklotz Verschwindetür P3 mit Montagematerial        |
| B018   | - 2619153  | - Door stop for disappearing door P3 with fixing accessories   | B018  | - 2619153  | - Türanschlag Verschwindetür P3 mit Montagematerial            |
| B019   | - 2619154  | - Support bar for disappearing door P3 with fixing accessories | B019  | - 2619154  | - Stützleiste Verschwindetür P3 mit Montagematerial            |
| B020   | - 2619139  | - Guide rail for disappearing door 20.10 P3 with fixing access | B020  | - 2619139  | - Führungsschiene Verschwindetür 20.10 P3 mit Montagematerial  |
| B021   | - 2619155  | - Guide strip for disappearing door P3 with fixing accessories | B021  | - 2619155  | - Führungsleiste Verschwindetür P3 mit Montagematerial         |
| B023   | - 2614750  | - Guide fixing bracket for door on free-standing appliances P3 | B023  | - 2614750  | - Führungsbügel Tür Standgeräte P3                             |
| B024   | - 2216070  | - Door catch block P3 with fixing accessories                  | B024  | - 2216070  | - Türkloben P3 mit Montagematerial                             |
| B025   | - 2518798  | - Door contact switch OES mini                                 | B025  | - 2518798  | - Türkontaktschalter OES mini                                  |
| B026   | - 2528744  | - U-Profil Cross gasket V1 12.20/20.20 welded P3               | B026  | - 2528744  | - U-Profil Querdichtung V1 12.20/20.20 geschw. P3              |
| B027   | - 7011008  | - Horizontal seal door V1 12.20/20.20 P3                       | B027  | - 7011008  | - Querdichtung Tür V1 12.20/20.20 P3                           |
| B028   | - 6015198  | - Brace for door on free-standing appliances P3                | B028  | - 6015198  | - Anfahrhalter Tür Standgeräte P3                              |
| B029   | - 6015201  | - Door spacer pin P3   | B029  | - 6015201  | - Distanzbolzen Tür P3   |
| B033   | - 6002056  | - Plastic plug for door latch                                  | B033  | - 6002056  | - Abdeckkappe für Drehhebelverschluss                          |
| B034   | - 2129244  | - Fixing bracket at the top for door on free-standing applianc | B034  | - 2129244  | - Anfahrwinkel oben für Tür Standgeräte P3                     |
| C001   | - 5019418  | - 5010 controller for SM control module P3 + mini (lamp relay  | C001  | - 5019418  | - Steuerung 5010 Steuermodul SM P3 + mini (Lampenrelais mit Go |
| C001   | - 5019420  | - 5010 controller for SM control module P3 + mini (lamp relay  | C001  | - 5019420  | - Steuerung 5010 Steuermodul SM P3 + mini (Lampenrelais mit Go |
| C004   | - 2618785  | - Fixing accessories for controller P2 P3 OES mini             | C004  | - 2618785  | - Montagezubehör für Steuerung P2 P3 OES mini                  |
| C005   | - 5019322  | - Data cable between easyTOUCH operating module and control mo | C005  | - 5019322  | - Datenkabel Bedienmodul easyTOUCH - Steuermodul P3            |
| C006   | - 2619973  | - Retrofit kit for supply module (P2, P3, OES mini)            | C006  | - 2619973  | - Nachrüstset Versorgungsmodul (P2, P3, OES mini)              |
| C007   | - 2126353  | - 7010 controller for easyTOUCH LED operating module P3 and OE | C007  | - 2126353  | - Steuerung 7010 Bedienmodul easyTOUCH LED P3 und OES mini     |
| C009   | - 2128783  | - easyTOUCH DI "CONVOTHERM" front panel OEB/OGB                | C009  | - 2128783  | - Frontblende OEB/OGB easyTOUCH DI "CONVOTHERM"                |
| C013   | - 2128259  | - Slider cover with USB port for controller easyTOUCH with fix | C013  | - 2128259  | - Verschlusschieber mit USB-Anschluss für Steuerung easyTOUCH  |
| C015   | - 2119918  | - easyTOUCH main switch with fixing accessories                | C015  | - 2119918  | - Hauptschalter easyTOUCH mit Montagematerial                  |
| C017   | - 5019323  | - Power cable for easyTOUCH operating module                   | C017  | - 5019323  | - Versorgungskabel für Bedienmodul easyTOUCH                   |
| C018   | - 5019327  | - Loudspeaker for 7000 controller easyTOUCH                    | C018  | - 5019327  | - Lautsprecher für Steuerung 7000 easyTOUCH                    |
| C019   | - 4008099  | - Memory card for easyTOUCH operating module                   | C019  | - 4008099  | - Speicher-Karte für Bedienmodul easyTOUCH                     |
| C020   | - 2119921  | - USB port for 7000 controller easyTOUCH with fixing accessori | C020  | - 2119921  | - USB-Anschluss für Steuerung 7000 easyTOUCH mit Montagemateri |
| C021   | - 8014000  | - Spacer pin M3 20 mm  | C021  | - 8014000  | - Abstandsbolzen M3 20 mm                                      |
| D001   | - 2325078  | - Steamgeneratorassem.OEB20.20shipvers., ex.immersion heat.,fi | D001  | - 2325078  | - DampferzeugerOEB20.20Schiffsvers.kpl.ohne Tauchheizkörper mi |
| D002   | - 6015023  | - Gasket for immersion heater P3                               | D002  | - 6015023  | - Flachdichtung für Tauchheizkörper P3                         |
| D003   | - 2619180  | - Immersion heater13.2kW230Vstar connection, 550mmlongP3, with | D003  | - 2619180  | - Tauchheizkörper 13,2kW 230V Stern, 550mm lang P3, mit Montag |
| D004   | - 2619180  | - Immersion heater13.2kW230Vstar connection, 550mmlongP3, with | D004  | - 2619180  | - Tauchheizkörper 13,2kW 230V Stern, 550mm lang P3, mit Montag |
| D005   | - 2019700  | - Drain Pump w. synchronous motor 200-240V P2 P3 incl. packing | D005  | - 2019700  | - KD Entleerungspumpe m. Sync. Motor 200-240V P2 P3            |
| D006   | - 6015100K | - Right-angle drain pipe for steam generator P3 with fixing ac | D006  | - 6015100K | - Ablaufwinkel für Dampferzeuger P3 mit Montagematerial        |
| D007   | - 7012018  | - Steam-generator downpipe P3                                  | D007  | - 7012018  | - Dampferzeuger-Ablaufschlauch P3                              |
| D008   | - 6016500  | - Return-flow protection for steam generator P3                | D008  | - 6016500  | - Rücksaugicherung für Dampferzeuger P3                        |
| Convotherm Elektrogeräte GmbH<br>Talstr. 35<br>D-82436 Eglfing   Germany |            |  | Tel: +49(0)8847/67-0<br>Fax: +49(0)8847/414<br>info@convotherm.de                     |            |  |
|  |            |  |  |            |  |
|  |            |  | Print date: 20.11.2012  |            |  |

D009 - 7012086 - 1/2" pipe for filling the steam generator P3  
D010 - 5019000K - Dual-level sensor P3 with fixing accessories  
D011 - 6015040 - Gasket for dual-level sensor P3  
D012 - 6015207 - Hexagonal nut R1 1/2" for steam-generator screw coupling  
D013 - 5002103 - Thermal-cutout thermocouple for steam generator P3  
D022 - 6015400 - Pipe Y-connector 3/8"  
D024 - 6015022 - Gasket 60x48.5x2 (1 1/2") for steam generator P3  
D025 - 8009057 - Wire clip 36 mm  
E001 - 2617285 - Motor 380/415V 10.20/12.20/20.20 P3 with reduced fan speed  
E002 - 2617294 - Set of fixing parts for motor and fan P3  
E003 - 2617295 - Set of seals for motor shaft P3  
E004 - 2625109 - Set of motor pins P3  
E005 - 2619959 - Fan wheel, diameter 400 mm P3 with fixing accessories  
E006 - 2617293 - Set of fan fixing parts P3  
E007 - 2619177 - Tubular heater 2x16.5kW230V star connection, diam.490 mmP3, +  
E008 - 2623227 - Gasket for tubular heater 6.20/10.20/12.20/20.20 P3 with fix  
E009 - 2623219 - Set of power leads for tubular heater P3 (connected as per c  
E011 - 5001041 - Oven thermal cutout (340°C)  
E012 - 5002100K - Thermocouple probe 3050 mm P2 P3  
G001 - 5001059 - Single solenoid valve, straight 220/240V  
G001 - 5011000 - Triple solenoid valve, straight 220/240V  
G002 - 7002033 - Hot water pipe 3/8"  
G003 - 5011003 - Water supply T-connector 2x3/4" 1x1/2" P3  
G004 - 2013002 - Dehumidifier nozzle P3  
G005 - 2216796 - Demoisturising tray cover P3  
G006 - 6015215 - Right-angle pipe connector 3/8" with washer  
G007 - 7012308 - Connecting pipe for retractable hand shower 12.20/20.10/20.2  
G010 - 2625199 - Hand-shower hose for retractable hand shower P3  
G011 - 6011005 - Hand-shower for retractable hand shower P3  
G012 - 2625197 - Hand-shower holder for retractable hand shower 12.20/20.10/2  
G015 - 6006086 - Hose clip 12-22mm  
G016 - 6006087 - Hose clip 25-40mm  
G017 - 6006089 - Hose clip 40-60mm

G029 - 5011013 - Single solenoid valve 220/240V 3/8"-3/8" for retractable han  
G030 - 2625200 - Retractable hand shower 12.20/20.10/20.20 P3 incl. fixing ac  
G032 - 6013062 - Sealing cap for retractable hand shower 12.20/20.10/20.20 P3  
G033 - 2625194 - Hose reel for retractable hand shower P3 incl. fixing access  
G034 - 2625198 - Rotor for retractable hand shower P3 incl. fixing accessorie  
G035 - 2625203 - Spring rewinder for retractable hand shower P3  
G036 - 2625195 - Micro switch for retractable hand shower P3  
G037 - 2625204 - Switch plunger for retractable hand shower P3  
G038 - 6011041 - Guide roller for retractable hand shower P3  
G039 - 2625202 - Switch wafer for retractable hand shower P3  
G040 - 2625205 - Downpipe for retractable hand shower P3  
G042 - 6015054 - Sealing for outlet pipe for hot air flap OEB 6.10/10.10

H001 - 2012110K - Condenser for free-standing appliances P3 with fixing access  
H002 - 6015010 - O-seal 67x4 FKM70 P3  
H003 - 2425112 - Fixing parts for condenser P3  
H006 - 2016007K - Bypass measuring pipe P3 with fixing accessories  
H007 - 2016006K - Bypass pipe 20.20 P3 with fixing accessories  
H008 - 2217281 - Bypass cover P3 with fixing accessories  
H009 - 2012103 - Condenser quenching nozzle P3  
H010 - 7012005 - Air outlet tube OEB/OGS 20.20 bottom P3  
H011 - 2124581K - Air-outlet pipe end20.10/20.20/OES/OGS6.10/6.20/10.10/10.20  
H012 - 2114301K - Air-outlet pipe center OEB/OGS 20.10/20.20 with fixing acces  
H013 - 7012000 - Air outlet tube OES/OGS 20.10/20.20 top P3  
H015 - 4007087 - Heat-resistant cable tie, 140x3.6mm  
H020 - 8005041 - Washer 6.4 A2 DIN 9021 P2 P3  
I001 - 2118672 - Floor cover panel for appliances without CONVOClean system C  
I001 - 2629362 - Cleaner pump unit 230V/V1 free-standing appliances P3  
I002 - 5018035 - Cleaner pump CONVOClean system P3 / OES mini  
I003 - 2619149 - Pressure switch CONVOClean system 12.20/20.10/20.20 P3  
I004 - 6014000 - 3-way pipe connector CONVOClean system P3  
I005 - 6014001 - 2-way pipe connector CONVOClean system cleaner P3  
I006 - 6005414 - Right-angle pipe connector 6mm  
I007 - 2619150 - Partition screw connection CONVOClean system P3 / OES mini,  
I008 - 2617594 - Suction pipe, ConvoClean with suction lance P3  
I009 - 2617598 - Suction pipe ,ConvoCare with suction lance P3  
I010 - 3007061 - Dirt filter for CONVOCare P3 / OES mini  
I011 - 7012302 - EPDM pipe 6x2mm  
I012 - 2611010 - Sprinkler nozzle, CONVOClean system P3 / OES mini  
I013 - 2627250 - Rotor nozzle V1 cpl. P3

D009 - 7012086 - Schlauch 1/2" für Dampferzeuger-Befüllung P3  
D010 - 5019000K - Doppelniveausonde mit Montagematerial P3  
D011 - 6015040 - Dichtung für Doppelniveausonde P3  
D012 - 6015207 - Sechskantmutter R1 1/2" für Dampferzeugerverschraubung  
D013 - 5002103 - STB-Thermoelementfühler für Dampferzeuger P3  
D022 - 6015400 - Y-Schlauchverbinder 3/8"  
D024 - 6015022 - Flachdichtung 60x48,5x2 (1 1/2") für Dampferzeuger P3  
D025 - 8009057 - Drahtschelle 36 mm  
E001 - 2617285 - Motor 380/415V 10.20/12.20/20.20 P3 mit reduzierter Lüfterle  
E002 - 2617294 - Set Motorbefestigung und Lüfterradbefestigung P3  
E003 - 2617295 - Set Motorwellendichtung P3  
E004 - 2625109 - Set Motorbolzen P3  
E005 - 2619959 - Lüfterrad Durchm. 400 mm P3 mit Montagematerial  
E006 - 2617293 - Set Lüfterradbefestigung P3  
E007 - 2619177 - Rohrheizkörper 2x16,5kW 230V Stern, Durchm. 490 mm P3, mit M  
E008 - 2623227 - Dichtung für Rohrheizkörper 6.20/10.20/12.20/20.20 P3 mit Mo  
E009 - 2623219 - Set Anschlussleitungen für Rohrheizkörper P3 (Litze)  
E011 - 5001041 - Garraum-Sicherheitstemperaturbegrenzer (340°C)  
E012 - 5002100K - Thermoelementfühler 3050 mm P2 P3  
G001 - 5001059 - Einfachmagnetventil gerade 220/240V  
G001 - 5011000 - Dreifachmagnetventil gerade 220/240V  
G002 - 7002033 - Heisswasserschlauch 3/8"  
G003 - 5011003 - T-Verbindungsstück WA 2x3/4" 1x1/2" P3  
G004 - 2013002 - Entfeuchtungsdüse P3  
G005 - 2216796 - Entfeuchtungswannen-Abdeckung P3  
G006 - 6015215 - Winkel-Schlauchanschluss 3/8" m. Dichtung  
G007 - 7012308 - Anschlussschlauch für Rollhandbrause 12.20/20.10/20.20 P3  
G010 - 2625199 - Brauseschlauch für Rollhandbrause P3  
G011 - 6011005 - Handbrause für Rollhandbrause P3  
G012 - 2625197 - Handbrausehalter für Rollhandbrause 12.20/20.10/20.20 P3  
G015 - 6006086 - Schlauchbinder 12-22mm  
G016 - 6006087 - Schlauchbinder 25-40mm  
G017 - 6006089 - Schlauchbinder 40-60mm  
G028 - 6015429 - Reduzierstück 1/2 x 3/8" m. Dichtung  
G029 - 5011013 - Einfachmagnetventil 220/240V 3/8"-3/8" für Rollhandbrause P3  
G030 - 2625200 - Rollhandbrause 12.20/20.10/20.20 P3 mit Montagematerial  
G032 - 6013062 - Dichtmanschette für Rollhandbrause 12.20/20.10/20.20 P3  
G033 - 2625194 - Schlauchtrommel kpl. für Rollhandbrause P3 mit Montagemateri  
G034 - 2625198 - Drehdurchführung für Rollhandbrause P3 mit Montagematerial  
G035 - 2625203 - Federspanner für Rollhandbrause P3  
G036 - 2625195 - Mikroschalter für Rollhandbrause P3  
G037 - 2625204 - Schaltstößel für Rollhandbrause P3  
G038 - 6011041 - Umlenkrolle für Rollhandbrause P3  
G039 - 2625202 - Schaltscheibe für Rollhandbrause P3  
G040 - 2625205 - Ablaufschlauch für Rollhandbrause P3  
G042 - 6015054 - Dichtung Abluftstutzen für Heißluftklappe OEB 6.10/10.10  
G058 - 7012050 - Trinkwasserschlauch 6x3 RHB  
H001 - 2012110K - Kondensator Standgeräte P3 mit Montagematerial  
H002 - 6015010 - O-Ring 67x4 FKM70 P3  
H003 - 2425112 - Befestigungsmaterial für Kondensator P3  
H006 - 2016007K - Bypassmeßrohr P3 mit Montagematerial  
H007 - 2016006K - Bypassleitung 20.20 P3 mit Montagematerial  
H008 - 2217281 - Bypassabdeckung P3 mit Montagematerial  
H009 - 2012103 - Ablöschdüse Kondensator P3  
H010 - 7012005 - Abluftschlauch OEB/OGS 20.20 unten P3  
H011 - 2124581K - Abluftstutzen20.10/20.20/OES/OGS6.10/6.20/10.10/10.20 mit Mo  
H012 - 2114301K - Abluftrohr mitte OEB/OGS 20.10/20.20 mit Montagematerial  
H013 - 7012000 - Abluftschlauch OEB/OGS 20.10/20.20 oben P3  
H015 - 4007087 - Kabelbinder hitzebeständig, 140x3,6mm  
H020 - 8005041 - Scheibe 6,4 A2 DIN 9021  
I001 - 2118672 - Bodenabdeckung für Geräte ohne CONVOClean system CNS P3  
I001 - 2629362 - Reinigerpumpeneinheit 230V/V1 Standgeräte P3  
I002 - 5018035 - Reinigerpumpe CONVOClean system P3 / OES mini  
I003 - 2619149 - Druckschalter CONVOClean system 12.20/20.10/20.20 P3  
I004 - 6014000 - Schlauchanschluss CONVOClean system 3fach P3  
I005 - 6014001 - Schlauchanschluss CONVOClean system Reiniger 2fach P3  
I006 - 6005414 - Winkel-Schlauchverbindungsstutzen 6mm  
I007 - 2619150 - Schottverschraubung CONVOClean system P3 / OES mini, 2 Stück  
I008 - 2617594 - Saugschlauch ConvoClean mit Ansauglanze P3  
I009 - 2617598 - Saugschlauch ConvoCare mit Ansauglanze P3  
I010 - 3007061 - Schmutzsieb für CONVOCare P3 / OES mini  
I011 - 7012302 - EPDM-Schlauch 6x2mm (1 Gebinde à 200m)  
I012 - 2611010 - Sprinklerdüse CONVOClean system P3 / OES mini  
I013 - 2627250 - Rotordüse V1 kpl. P3

I014 - 2623282 - Set of cleaning nozzles, CONVOClean system P3 / OES mini  
I015 - 6005413 - Water nozzle, CONVOClean system P3  
I016 - 2625117 - Screw connection for pipes on cover (sealing washer and nut)  
I017 - 2016168 - Cleaner pipe, CONVOClean system 20.20 P3  
I018 - 2016164 - Water pipe, CONVOClean system, 2 nozzles 6.20/10.20/12.20/20  
I019 - 2016162 - Water pipe, CONVOClean system, 1 nozzle 6.20/10.20/12.20/20.  
I028 - 6006122 - Hose clip 7-11mm  
I029 - 8009058 - Wire clip 10mm  
I032 - 6019129 - Adhesive label, cleaner connection  
I034 - 8019010 - Wire clip 16 mm  
I036 - 6019109 - CONVOClean adhesive label  
I037 - 6019128 - CONVOCare adhesive label  
L004 - 7004008 - Loctite type 243e threadlocker  
L005 - 7004013 - Threadlocker  
L006 - 7004020 - Silicon adhesive E 43  
L009 - 7014004 - Aluminum insulating adhesive tape P3  
L010 - 7015200 - Fan removal tool P3 with accessories  
L011 - 7004018 - OKS 1120 lubricant

I014 - 2623282 - Set Reinigerdüsen CONVOClean system P3 / OES mini  
I015 - 6005413 - Wasserdüse CONVOClean system P3  
I016 - 2625117 - Verschraubung für Rohrleitungen an Decke (Dichtung und Mutte)  
I017 - 2016168 - Rohrleitung Reiniger CONVOClean system 20.20 P3  
I018 - 2016164 - Rohrleitung Wasser CONVOClean system 2 Düsen 6.20/10.20/12.2  
I019 - 2016162 - Rohrleitung Wasser CONVOClean system 1 Düse 6.20/10.20/12.20  
I028 - 6006122 - Schlauchbinder 7-11mm  
I029 - 8009058 - Drahtschelle 10mm  
I032 - 6019129 - Aufkleber Reinigeranschluss  
I034 - 8019010 - Drahtschelle 16 mm  
I036 - 6019109 - Kennzeichnungsaufkleber CONVOClean  
I037 - 6019128 - Kennzeichnungsaufkleber CONVOCare  
L004 - 7004008 - Sicherungsmittel Loctite Typ 243e  
L005 - 7004013 - Schraubensicherungslack  
L006 - 7004020 - Silikonkleber E 43  
L009 - 7014004 - Alu-Klebeband schmal für Isolierung P3/1 Rolle à 50 Meter  
L010 - 7015200 - Abzieher für Lüfterrad P3 mit Zubehör  
L011 - 7004018 - Schmiermittel OKS 1120

| FRA   liste de pieces de rechange du N°. Model FD741853000a00.                 | ESP   lista de piezas de recambio del N°. model FD741853000a00.                |
|--|--|
| Pos. N°.art. dénomination  | Pos. N°.art. denominación  |
| A001 - 2119006 - Paroi latérale gauche 20.20 CNS P3                            | A001 - 2119006 - Pared lateral izquierda 20.20 CNS P3                          |
| A002 - 2125728 - Panneau arrière OES/OEB/OGS 20.20 CNS                         | A002 - 2125728 - Pared posterior OES/OEB/OGS 20.20 CNS                         |
| A003 - 2125441 - Partie avant 20.20 pour douchette à enrouleur CNS P3          | A003 - 2125441 - Parte frontal 20.20 para ducha de mano enrollable CNS P3      |
| A004 - 2118657 - Angle arrière gauche 20.10/20.20 CNS P3                       | A004 - 2118657 - Pieza angular posterior izquierda 20.10/20.20 CNS P3          |
| A005 - 2118611 - Plafond OES/OEB 20.20 CNS                                     | A005 - 2118611 - Techo OES/OEB 20.20 CNS                                       |
| A006 - 2124532 - Capot condenseur CNS P3                                       | A006 - 2124532 - Cubierta Condensador CNS P3                                   |
| A007 - 2618779 - Kit lampe à incandescence E14 - 230V avec joint               | A007 - 2618779 - Kit Bombilla E14 - 230 V con junta                            |
| A008 - 2618780 - Kit voyant d'enceinte de cuisson complet avec réflecteur      | A008 - 2618780 - Kit Lámpara para cámara de cocción completa con reflector     |
| A009 - 7011007 - Joint d'étanchéité emboîté porte 20.20 P3                     | A009 - 7011007 - Junta insertable de higiene Puerta 20.20 P3                   |
| A012 - 3310394 - Poignée pour chariot d'enfournement 12.20/20.20 P3            | A012 - 3310394 - Asa para carro 12.20/20.20 P3                                 |
| A013 - 5013022K - Capteur de température à coeur P3                            | A013 - 5013022K - Sonda de temperatura corazón multipunto con racor P3         |
| A015 - 2004035 - Support pour câble du capteur de température à cœur           | A015 - 2004035 - Soporte para cable de sonda de temperatura corazón            |
| A016 - 2628625 - Limiteur de surpression et dépression P3                      | A016 - 2628625 - Dispositivo de seguridad contra la sobrepresión y la despres  |
| A017 - 2221687 - Ventilateur d'appoint P3 avec sujétions de montage CNS        | A017 - 2221687 - Ventilador auxiliar P3 con material de montaje CNS            |
| A018 - 5018040 - Ventilateur d'appoint P3                                      | A018 - 5018040 - Ventilador auxiliar P3  |
| A019 - 6014042 - Pied d'appareil pour appareils sur pieds P3, réglable en hau  | A019 - 6014042 - Pata para aparatos tipo armario P3, ajustable en altura       |
| A020 - 2115477 - Rail gauche 12.20/20.20 P3                                    | A020 - 2115477 - Rail de entrada izquierdo 12.20/20.20 P3                      |
| A021 - 2115476 - Rail droit 12.20/20.20 P3                                     | A021 - 2115476 - Rail de entrada derecho 12.20/20.20 P3                        |
| A022 - 6014050 - Roulette orientable pour chariot d'enfournement P3            | A022 - 6014050 - Rodillo-guía para carro P3                                    |
| A022 - 6014051 - Roulette pour chariot d'enfournement P3                       | A022 - 6014051 - Rueda fija para carro P3                                      |
| A023 - 6014052 - Roulette orientable pour chariot d'enfournement avec fonctio  | A023 - 6014052 - Rodillo-guía para carro con función de parada P3              |
| A024 - 3015001 - Bac de collecte condensation chariot d'enfournement 12.20/20  | A024 - 3015001 - Bandeja recogedora para condensado Carro 12.20/20.20 P3       |
| A025 - 2004234 - Tasseau de centrage du chariot d'enfournement P3              | A025 - 2004234 - Cuña de entrada para carro P3                                 |
| A029 - 7003066 - Joint-ruban 9x3 mm  | A029 - 7003066 - Cinta aislante 9x3 mm   |
| A030 - 5006069K - Presse-étoupe M63  | A030 - 5006069K - Prensaestopas para cable M63                                 |
| A031 - 6005068 - Joint 44x5 mm pour limiteur de dépression P3                  | A031 - 6005068 - Junta 44x5 mm para dispositivo de seguridad contra la despre  |
| A032 - 6005427 - Diam. passe-tube 83 (DG 60)                                   | A032 - 6005427 - Boquilla de membrana Diámetro 83 (DG 60)                      |
| B003 - 2525040 - Poignée de porte P3 avec sujétions de montage                 | B003 - 2525040 - Manilla de puerta P3 con material de montaje                  |
| B004 - 6015249 - Loquet de fermeture porte intérieure appareils sur pieds P3   | B004 - 6015249 - Clip de cierre Puerta interior Aparatos tipo armario P3       |
| B005 - 2014005 - Amortisseur silicone porte P3                                 | B005 - 2014005 - Muelle de silicona Puerta P3                                  |
| B006 - 6015200 - Ecarteur porte P3   | B006 - 6015200 - Distanciador Puerta P3  |
| B009 - 2014007 - Plaque de charnière pour face supérieure porte P3             | B009 - 2014007 - Placa de bisagra para lado superior de puerta P3              |
| B010 - 2014003 - Plaque de charnière à encliqueter pour face inférieure porte  | B010 - 2014003 - Placa de encaje de bisagra para lado inferior de puerta P3    |
| B014 - 2619152 - Cale d'encliquetage plaque glissière porte escamot.P3 +sujét  | B014 - 2619152 - Bloque de muescas Placa deslizante Puerta escamoteable P3 co  |
| B015 - 2523667 - Bras de charnière haut et bas P3 avec sujétions de montage    | B015 - 2523667 - Brazo de bisagra arriba y abajo P3 con material de montaje    |
| B016 - 2619141 - Galet de guidage porte escamotable P3 avec sujétions de mont  | B016 - 2619141 - Rueda de guía Puerta escamoteable P3 con material de montaje  |
| B017 - 2619156 - Cale de sécurité Porte escamotable P3 avec sujétions de mont  | B017 - 2619156 - Bloque de seguridad Puerta escamoteable P3 con material de m  |
| B018 - 2619153 - Butée de porte Porte escamotable P3 avec sujétions de montag  | B018 - 2619153 - Tope de puerta Puerta escamoteable P3 con material de montaj  |
| B019 - 2619154 - Baguette d'appui Porte escamotable P3 avec sujétions de mont  | B019 - 2619154 - Listón de apoyo Puerta escamoteable P3 con material de monta  |
| B020 - 2619139 - Rail de guidage Porte escamotable 20.10 P3 avec sujétions de  | B020 - 2619139 - Raíl de guía Puerta escamoteable 20.10 P3 con material de mo  |
| B021 - 2619155 - Barrette de guidage Porte escamotable P3 avec sujétions de m  | B021 - 2619155 - Listón de guía Puerta escamoteable P3 con material de montaj  |
| B023 - 2614750 - Etrier de guidage Porte Appareils sur pieds P3                | B023 - 2614750 - Estribo de guía Puerta Aparatos tipo armario P3               |
| B024 - 2216070 - Gâche de porte P3 avec sujétions de montage                   | B024 - 2216070 - Elemento de bloqueo de puerta P3 con material de montaje      |
| B025 - 2518798 - Contact porte OES mini  | B025 - 2518798 - Interruptor de contacto de puerta OES mini                    |
| B028 - 6015198 - Contre-support Porte Appareils sur pieds P3                   | B028 - 6015198 - Contrasoporte Puerta Aparatos tipo armario P3                 |
| B029 - 6015201 - Boulon entretoise Porte P3                                    | B029 - 6015201 - Perno distanciador Puerta P3                                  |
| B033 - 6002056 - Chape pour poignée béquille                                   | B033 - 6002056 - tapacubos para manilla de puerta                              |
| B034 - 2129244 - angle-support top Porte Appareils sur pieds P3                | B034 - 2129244 - ángulo-soporte arriba Puerta Aperatos tipo armario P3         |
| C001 - 5019418 - Commande 5010 Module de commande SM P3 + mini (+ relais de l  | C001 - 5019418 - Control 5010 Módulo de control SM P3 + mini (el rele la lamp  |
| C001 - 5019420 - Commande 5010 Module de commande SM P3 + mini (+ relais de l  | C001 - 5019420 - Control 5010 Módulo de control SM P3 + mini (el rele la lamp  |
| C004 - 2618785 - Accessoires de montage pour commande P2 P3 OES mini           | C004 - 2618785 - Accesorios de montaje para control P2 P3 OES mini             |
| C005 - 5019322 - Câble de données Module de service easyTOUCH - Module de com  | C005 - 5019322 - Cable de datos Módulo de servicio easyTOUCH - Módulo de cont  |
| C006 - 2619973 - Kit d'adaptation Module d'alimentation (P2, P3, OES mini)     | C006 - 2619973 - Kit de retroadaptación Módulo de alimentación (P2, P3, OES m  |
| C007 - 2126353 - Commande 7010 Module de service easyTOUCH LED P3 et OES m     | C007 - 2126353 - Control 7010 Módulo de servicio easyTOUCH LED P3 y OES mini   |
| C009 - 2128783 - Face avant OEB/OGB easyTOUCH DI "CONVOTHERM"                  | C009 - 2128783 - Panel frontal OEB/OGB easyTOUCH DI "CONVOTHERM"               |
| C013 - 2128259 - Glissière de fermeture avec connexion USB pour commande easy  | C013 - 2128259 - Desplazador de cierre con conexión USB para control easyTOUC  |
| C015 - 2119918 - Interrupteur général easyTOUCH avec accessoires de montage    | C015 - 2119918 - Interruptor principal easyTOUCH con material de montaje       |
| C017 - 5019323 - Câble d'alimentation pour module de service easyTOUCH         | C017 - 5019323 - Cable de alimentación para módulo de servicio easyTOUCH       |
| C018 - 5019327 - Haut-parleur pour commande 7000 easyTOUCH                     | C018 - 5019327 - Altavoz para control 7000 easyTOUCH                           |
| C019 - 4008099 - Carte mémoire pour module de service easyTOUCH                | C019 - 4008099 - Tarjeta de memoria para módulo de servicio easyTOUCH          |
| C020 - 2119921 - Connexion USB pour commande 7000 easyTOUCH avec accessoires   | C020 - 2119921 - Conexión USB para control 7000 easyTOUCH con material de mon  |
| C021 - 8014000 - Boulon entretoise M3 20 mm                                    | C021 - 8014000 - Perno distanciador M3 20 mm                                   |
| D001 - 2325078 - Générateurvap.OEB20.20vers.naviress élémt.chauff.plong.,+acc  | D001 - 2325078 - Generadorvap.OEB20.20 vers.barco,sin calent.de inmersión, ma  |
| D002 - 6015023 - Joint plat pour élément chauffant plongeur P3                 | D002 - 6015023 - Junta plana para calentador de inmersión P3                   |
| D003 - 2619180 - Élément chauffant plongeur13,2kW230Vétoile,longueur550mmP3,+  | D003 - 2619180 - Calentador de inmersión13,2kW230Vestrella,550mmdelargoP3,+ma  |
| D004 - 2619180 - Élément chauffant plongeur13,2kW230Vétoile,longueur550mmP3,+  | D004 - 2619180 - Calentador de inmersión13,2kW230Vestrella,550mmdelargoP3,+ma  |
| D006 - 6015100K - Cornière d'écoulement pour générateur de vapeurP3 avec acces | D006 - 6015100K - Codo vertedor para generador de vapor P3 con material de mon |
| D007 - 7012018 - Tuyau d'écoulement pour générateur de vapeur P3               | D007 - 7012018 - Manguera vertedor para generador de vapor P3                  |
| D008 - 6016500 - Sécurité anti-retour d'eau par siphonage, pour générateur de  | D008 - 6016500 - Protección contra reaspiración para generador de vapor P3     |
| D009 - 7012086 - Tuyau 1/2" pour remplissage du générateur de vapeur P3        | D009 - 7012086 - Manguera 1/2" para llenado del generador de vapor P3          |
| D010 - 5019000K - Capteur double niveau avec accessoires de montage P3         | D010 - 5019000K - Sonda de nivel doble con material de montaje P3              |
| D011 - 6015040 - Joint pour capteur double niveau P3                           | D011 - 6015040 - Junta para sonda de nivel doble P3                            |
| D012 - 6015207 - Ecrou hexagonal R1 1/2" pour raccord du générateur de vapeur  | D012 - 6015207 - Tuerca hexagonal R1 1/2" para racor de generador de vapor     |



|  |  |
|--|--|
| D013 - 5002103 - Capteur thermocouple LTS pour générateur de vapeur P3         | D013 - 5002103 - Sonda con termoelemento STB para generador de vapor P3        |
| D022 - 6015400 - Raccord Y pour tuyau 3/8"                                     | D022 - 6015400 - Conector de manguera en Y 3/8"                                |
| D024 - 6015022 - Joint plat 60x48,5x2 (1 1/2") pour générateur de vapeur P3    | D024 - 6015022 - Junta plana 60x48,5x2 (1 1/2") para generador de vapor P3     |
| D025 - 8009057 - Collier de câble 36 mm  | D025 - 8009057 - Abrazadera de alambre 36 mm                                   |
| E001 - 2617285 - Moteur 380/415V 10.20/12.20/20.20 P3 avec puissance de venti  | E001 - 2617285 - Motor 380/415 V 10.20/12.20/20.20 P3 con potencia de ventila  |
| E002 - 2617294 - Kit fixation moteur et fixation ventilateur P3                | E002 - 2617294 - Kit Fijación del motor y fijación del rodete del ventilador   |
| E003 - 2617295 - Kit garniture d'arbre moteur P3                               | E003 - 2617295 - Kit Junta del árbol del motor P3                              |
| E004 - 2625109 - Jeu de boulons moteur P3                                      | E004 - 2625109 - Kit Perno del motor P3  |
| E005 - 2619959 - Diam. ventilateur 400 mm P3 avec accessoires de montage       | E005 - 2619959 - Rodete del ventilador diámetro 400 mm P3 con material de mon  |
| E006 - 2617293 - Kit fixation ventilateur P3                                   | E006 - 2617293 - Kit Fijación del rodete del ventilador P3                     |
| E007 - 2619177 - Corps de chauffe tubulaire2x16,5kW230V étoile,diam.490mmP3,+  | E007 - 2619177 - Radiador tubular 2x16,5 kW230 V estrella, diámetro 490mmP3,+  |
| E008 - 2623227 - Joint pour corps de chauffe6.20/10.20/12.20/20.20P3 +accesso  | E008 - 2623227 - Junta para radiador tubular6.20/10.20/12.20/20.20P3 con mate  |
| E009 - 2623219 - Jeu de lignes de raccordement pour corps de chauffe P3 (fil   | E009 - 2623219 - Kit Cables de conexión para radiador tubular P3 (multihilo)   |
| E011 - 5001041 - Limiteur de température de sécurité de l'enceinte de cuisson  | E011 - 5001041 - Limitador de temperatura de seguridad de la cámara de cocció  |
| E012 - 5002100K - Thermocouple sonde 3050 mm P2 P3                             | E012 - 5002100K -  |
| G001 - 5001059 - Electrovanne simple droite 220/240V                           | G001 - 5001059 - Válvula electromagnética sencilla recta 220/240 V             |
| G001 - 5011000 - Electrovanne triple droite 220/240V                           | G001 - 5011000 - Válvula electromagnética triple recta 220/240 V               |
| G002 - 7002033 - Tuyau d'eau chaude 3/8"                                       | G002 - 7002033 - Manguera para agua caliente 3/8"                              |
| G003 - 5011003 - Raccord en T alimentation eau 2x3/4" 1x1/2" P3                | G003 - 5011003 - Pieza de unión en T Conexión de agua 2x3/4" 1x1/2" P3         |
| G004 - 2013002 - Buse de déshumidification P3                                  | G004 - 2013002 - Boquilla deshumidificadora P3                                 |
| G005 - 2216796 - Couvercle pour bacs de déshumidification P3                   | G005 - 2216796 - Cubierta de la bandeja de deshumidificación P3                |
| G006 - 6015215 - Raccord coudé pour tuyau 3/8" avec joint                      | G006 - 6015215 - Conexión de manguera acodada 3/8" con junta                   |
| G007 - 7012308 - Ligne de raccordement pour douchette à enrouleur 12.20/20.10  | G007 - 7012308 - Tubería de conexión para ducha de mano enrollable 12.20/20.1  |
| G010 - 2625199 - Tuyau pour douchette pour douchette à enrouleur P3            | G010 - 2625199 - Manguera de ducha de mano para ducha de mano enrollable P3    |
| G011 - 6011005 - Douchette pour douchette à enrouleur P3                       | G011 - 6011005 - Ducha de mano para ducha de mano enrollable P3                |
| G012 - 2625197 - Support Douchette pour douchette à enrouleur 12.20/20.10/20.  | G012 - 2625197 - Soporte de ducha de mano p. ducha de mano enrollable 12.20/2  |
| G015 - 6006086 - Collier de tube 12-22 mm                                      | G015 - 6006086 - Brida de manguera 12-22 mm                                    |
| G016 - 6006087 - Collier de tube 25-40 mm                                      | G016 - 6006087 - Brida de manguera 25-40 mm                                    |
| G017 - 6006089 - Collier de tube 40-60 mm                                      | G017 - 6006089 - Brida de manguera 40-60 mm                                    |
| G029 - 5011013 - Electrovanne 220/240V 3/8"-3/8" pour douchette à enrouleur P  | G029 - 5011013 - Válvula electromagnética 220/240V 3/8"-3/8" p. ducha de mano  |
| G030 - 2625200 - Douchette à enrouleur 12.20/20.10/20.20 P3 avec accessoires   | G030 - 2625200 - Ducha de mano enrollable 12.20/20.10/20.20 P3 con accesorios  |
| G032 - 6013062 - Capuchon de joint pour douchette à enrouleur 12.20/20.10/20.  | G032 - 6013062 - Guarnición para ducha de mano enrollable 12.20/20.10/20.20 P  |
| G033 - 2625194 - Tambour de tuyau p. douchette à enrouleur P3 avec accessoire  | G033 - 2625194 - Tambor de manguera p. ducha de mano enroll. P3 con accesorio  |
| G034 - 2625198 - Raccord tournant p. douchette à enrouleur P3 avec accessoire  | G034 - 2625198 - Junta giratoria p. ducha de mano enrollable P3 con accesorio  |
| G035 - 2625203 - Tenseur de ressort pour douchette à enrouleur P3              | G035 - 2625203 - Tensor de muelle para ducha de mano enrollable P3             |
| G036 - 2625195 - Microrupteur pour douchette à enrouleur P3                    | G036 - 2625195 - Microinterruptor para ducha de mano enrollable P3             |
| G037 - 2625204 - Poussoir pour douchette à enrouleur P3                        | G037 - 2625204 - Empujador para ducha de mano enrollable P3                    |
| G038 - 6011041 - Poulie de guidage pour douchette à enrouleur P3               | G038 - 6011041 - Rodillo de guía para ducha de mano enrollable P3              |
| G039 - 2625202 - Came pour douchette à enrouleur P3                            | G039 - 2625202 - Disco de leva para ducha de mano enrollable P3                |
| G040 - 2625205 - Tuyau d'écoulement pour douchette à enrouleur P3              | G040 - 2625205 - Manguera vertedor para ducha de mano enrollable P3            |
| G042 - 6015054 - Joint pour manchon d'évacuation d'air OEB 6.10/10.10          | G042 - 6015054 - Sello para tubo de desaireación OEB 6.10/10.10                |
| G058 - 7012050 - Tuyau d'eau 6x3mm train                                       | G058 - 7012050 - Manguera de agua 6x3mm tren                                   |
| H001 - 2012110K - Condenseur appareils sur pieds P3 avec accessoires de montag | H001 - 2012110K - Condensador Aparatos tipo armario P3 con material de montaje |
| H003 - 2425112 - Matériel de fixation pour condenseur P3                       | H003 - 2425112 - Material de fijación para condensador P3                      |
| H006 - 2016007K - Tube de mesurage en dérivation P3 avec accessoires de montag | H006 - 2016007K - Tubo de medición bypass P3 con material de montaje           |
| H007 - 2016006K - Ligne de dérivation 20.20 P3 avec accessoires de montage     | H007 - 2016006K - Tubería bypass 20.20 P3 con material de montaje              |
| H008 - 2217281 - Capot pour dérivation P3 avec accessoires de montage          | H008 - 2217281 - Cubierta bypass P3 con material de montaje                    |
| H009 - 2012103 - Buse d'extinction condenseur P3                               | H009 - 2012103 - Boquilla de enfriamiento Condensador P3                       |
| H010 - 7012005 - Tuyau d'extraction d'air OEB/OGB 20.20 en bas P3              | H010 - 7012005 - Manguera de desaireación OEB/OGB 20.20 abajo P3               |
| H011 - 2124581K - Manchon d'évac.d'air20.10/20.20/OES/OGS6.10/6.20/10.10/10.20 | H011 - 2124581K - Tubo de desaireación20.10/20.20/OES/OGS6.10/6.20/10.10/10.20 |
| H012 - 2114301K - Tuyau d'évacuation d'air milieuOEB/OGB 20.10/20.20 +accessoi | H012 - 2114301K - Tubo de desaireación centro OEB/OGB 20.10/20.20 con material |
| H013 - 7012000 - Tuyau d'extraction d'air OEB/OGB 20.10/20.20 en haut P3       | H013 - 7012000 - Manguera de desaireación OEB/OGB 20.10/20.20 arriba P3        |
| H015 - 4007087 - Collier de câble résistant à la chaleur, 140x3,6mm            | H015 - 4007087 - Sujetacables resistente al calor, 140x3,6 mm                  |
| H020 - 8005041 - Rondelle 6,4 A2 DIN 9021                                      | H020 - 8005041 - Arandela 6,4 A2 DIN 9021                                      |
| I001 - 2118672 - Couvre-sol pour appareils sans système CONVOClean CNS P3      | I001 - 2118672 - Cubierta de suelo para aparatos sin sistema CONVOClean CNS P  |
| I001 - 2629362 - Unité pompe à nettoyant 230V/V1 appareils sur pieds P3        | I001 - 2629362 - Unidad de bomba del sistema de limpieza 230V/V1 Aparatos tip  |
| I002 - 5018035 - Pompe à nettoyant système CONVOClean P3 / OES mini            | I002 - 5018035 - Bomba del sistema de limpieza Sistema CONVOClean P3 / OES mi  |
| I003 - 2619149 - Pressostat système CONVOClean 12.20/20.10/20.20 P3            | I003 - 2619149 - Presostato Sistema CONVOClean 12.20/20.10/20.20 P3            |
| I004 - 6014000 - Raccord pour tuyau système CONVOClean triple P3               | I004 - 6014000 - Conexión de manguera Sistema CONVOClean triple P3             |
| I005 - 6014001 - Raccord pour tuyau Nettoyant système CONVOClean double P3     | I005 - 6014001 - Conexión de manguera Sistema CONVOClean Sistema de limpieza   |
| I006 - 6005414 - Manchon de raccordement de tube, coudé 6 mm                   | I006 - 6005414 - Tubo de conexión de manguera acodado 6 mm                     |
| I007 - 2619150 - Traversée de cloison système CONVOClean P3 / OES mini, 2 uni  | I007 - 2619150 - Racor pasamuros Sistema CONVOClean P3 / OES mini, 2 unidades  |
| I008 - 2617594 - Tuyau d'aspiration ConvoClean avec lance d'aspiration P3      | I008 - 2617594 - Manguera de aspiración ConvoClean con lanza de aspiración P3  |
| I009 - 2617598 - Tuyau d'aspiration ConvoClean avec lance d'aspiration P3      | I009 - 2617598 - Manguera de aspiración ConvoCare con lanza de aspiración P3   |
| I010 - 3007061 - Crépine à impuretés pour CONVOCare P3 / OES mini              | I010 - 3007061 - Tamiz para CONVOCare P3 / OES mini                            |
| I011 - 7012302 - Tuyau EPDM 6x2 mm   | I011 - 7012302 - Manguera EPDM 6x2 mm  |
| I012 - 2611010 - Bec d'arroseur système CONVOClean P3 / OES mini               | I012 - 2611010 - Boquilla rociadora Sistema CONVOClean P3 / OES mini           |
| I014 - 2623282 - Kit buses de nettoyage système CONVOClean P3 / OES mini       | I014 - 2623282 - Kit Boquillas del sistema de limpieza Sistema CONVOClean P3   |
| I015 - 6005413 - Buse à eau système CONVOClean P3                              | I015 - 6005413 - Boquilla de agua Sistema CONVOClean P3                        |
| I016 - 2625117 - Raccord pour tuyaux au plafond (joint et écrou)               | I016 - 2625117 - Racor para tuberías en techo (junta y tuerca)                 |
| I017 - 2016168 - Tuyau de nettoyant système CONVOClean 20.20 P3                | I017 - 2016168 - Tubería Sistema de limpieza Sistema CONVOClean 20.20 P3       |
| I018 - 2016164 - Tuyau d'eau système CONVOClean 2 buses 6.20/10.20/12.20/20.2  | I018 - 2016164 - Tubería Agua Sistema CONVOClean 2 boquillas 6.20/10.20/12.20  |
| I019 - 2016162 - Tuyau d'eau système CONVOClean 1 buse 6.20/10.20/12.20/20.20  | I019 - 2016162 - Tubería Agua Sistema CONVOClean 1 boquilla 6.20/10.20/12.20/  |
| I028 - 6006122 - Collier pour tuyau 7-11 mm                                    | I028 - 6006122 - Brida de manguera 7-11 mm                                     |

I029 - 8009058 - Collier de câble 10 mm  
I032 - 6019129 - Autocollant raccordement pour nettoyant  
I034 - 8019010 - Collier de câble 16 mm  
I036 - 6019109 - Autocollant d'identification CONVOClean  
I037 - 6019128 - Autocollant d'identification CONVOCare  
L004 - 7004008 - Produit de protection Loctite Type 243e  
L005 - 7004013 - Laque de protection des vis  
L006 - 7004020 - Colle silicone E 43  
L009 - 7014004 - Ruban adhésif alu pour isolation P3  
L010 - 7015200 - Arrache-moyeux pour roue de ventilateur P3 avec accessoires  
L011 - 7004018 - Lubrifiant OKS 1120

I029 - 8009058 - Abrazadera de alambre 10 mm  
I032 - 6019129 - Adhesivo Conexión del sistema de limpieza  
I034 - 8019010 - Abrazadera de alambre 16 mm  
I036 - 6019109 - Etiqueta adhesiva de identificación CONVOClean  
I037 - 6019128 - Etiqueta adhesiva de identificación CONVOCare  
L004 - 7004008 - Medio bloqueador Loctite Tipo 243e  
L005 - 7004013 - Barniz de bloqueo de tornillos  
L006 - 7004020 - Pegamento de silicona E 43  
L009 - 7014004 - Cinta adhesiva de aluminio para aislamiento P3  
L010 - 7015200 - Extractor para rodete del ventilador P3 con accesorios  
L011 - 7004018 - Lubricante OKS 1120