

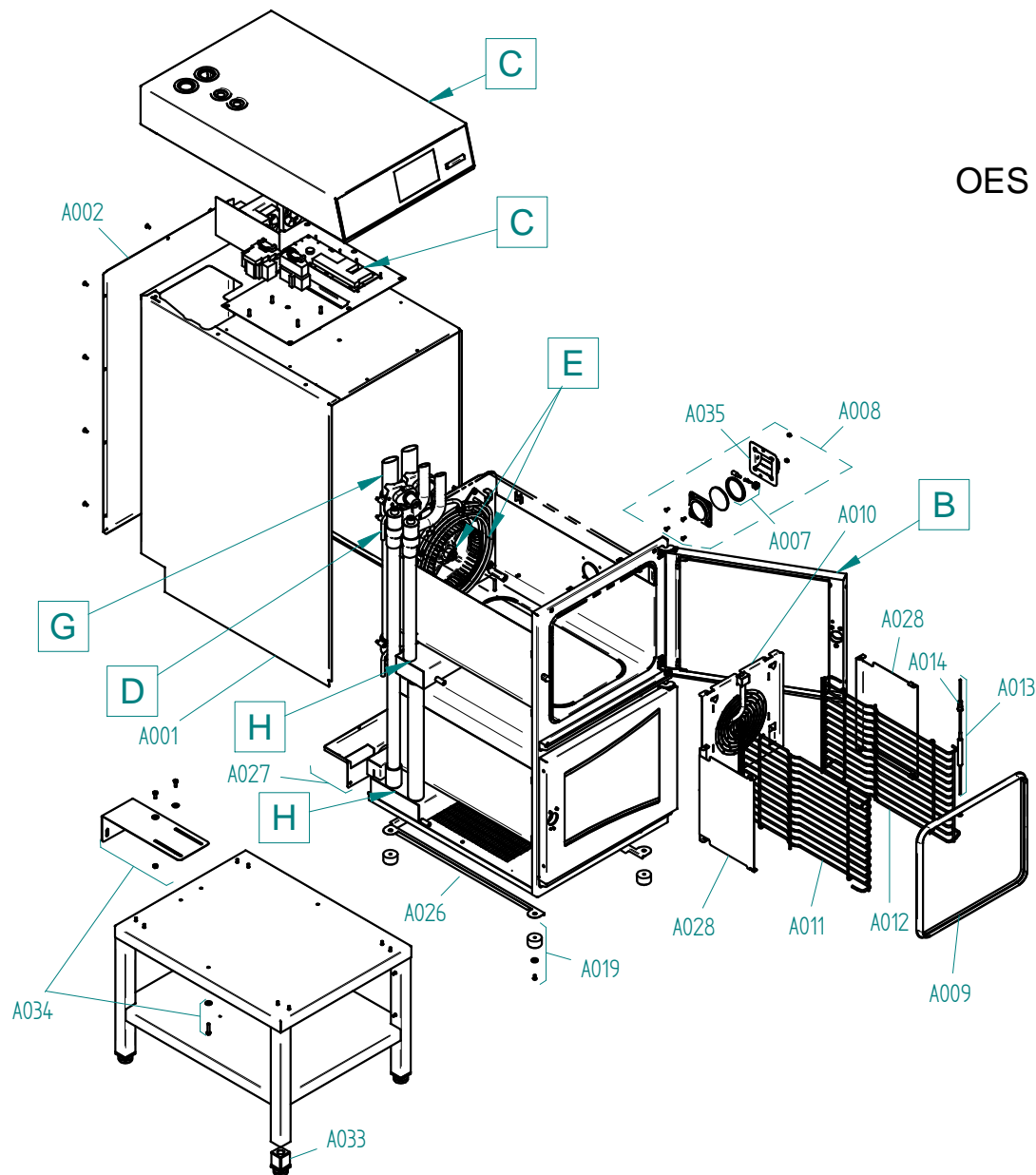
Ersatzteilzeichnung Außengehäuse und Tür OES mini 2in1  
Spare part drawing outer casing and door OES mini 2in1

ETZ A/B - AG Tür KR Türgriff antibak

1 / 1

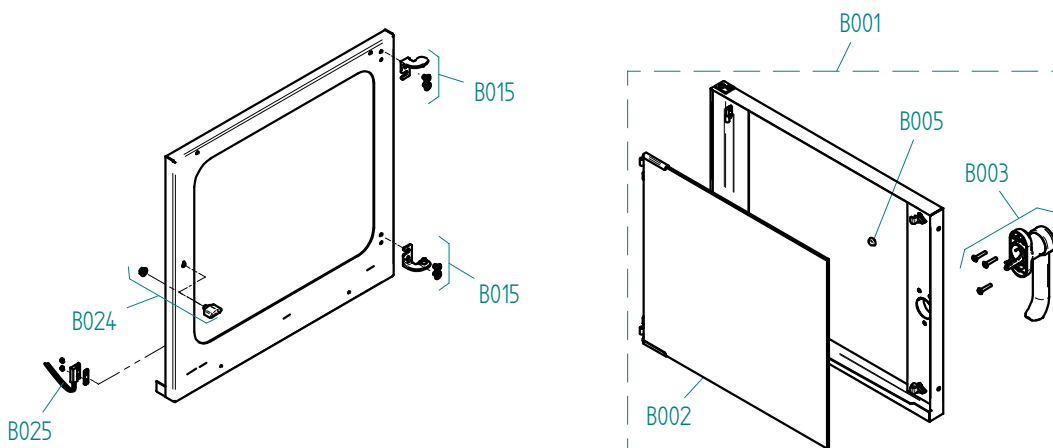
**A**

OES mini 2in1



**B**

OES mini



gültig ab / valid from:

Vorgängerversion / previous version: 9825279

gültig bis / valid to:

Nachfolgeversion / follow-up version:

Enodis  
Talstraße 35  
D- 82436 Eglfing | Germany

Tel. +49(0)8847/67-0  
Fax +49(0)8847/414  
info@hotairsteamer.com

**Manitowoc**

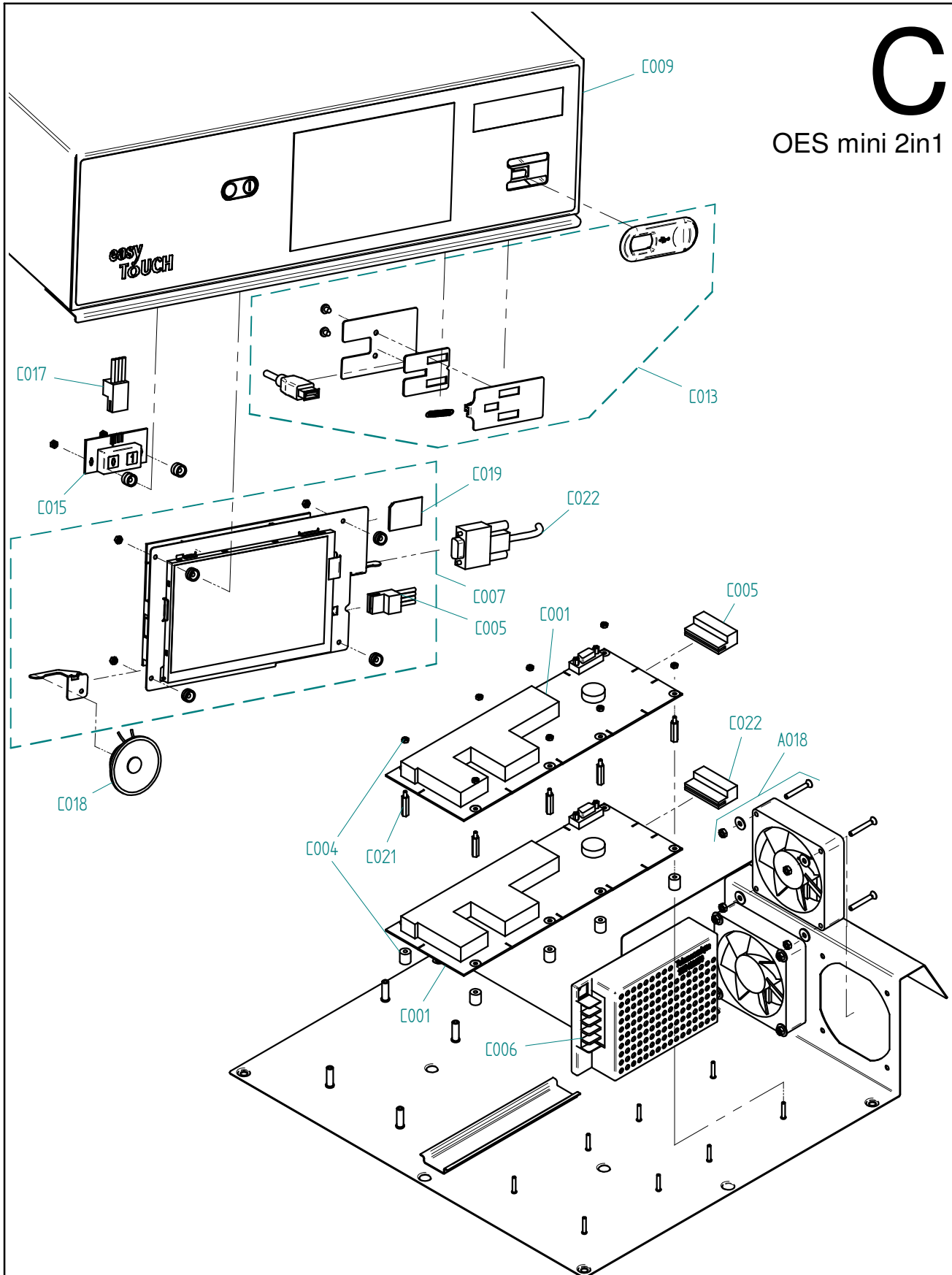
Art. Nr. 9825327\_02 | 29.06.2011 | Änderungen vorbehalten! Changes excepted!

# Ersatzteilzeichnung Oberkasten OES mini 2in1 Spare part drawing upper casing OES mini 2in1

ETZ C - Oberkasten ET DI K R 1 / 1

# C

## OES mini 2in1



Art. Nr. 9828795\_01 | 21.01.2012 | Änderungen vorbehalten! Changes excepted!

gültig ab / valid from:	Vorgängerversion / previous version:
gültig bis / valid to:	Nachfolgeversion / follow-up version:

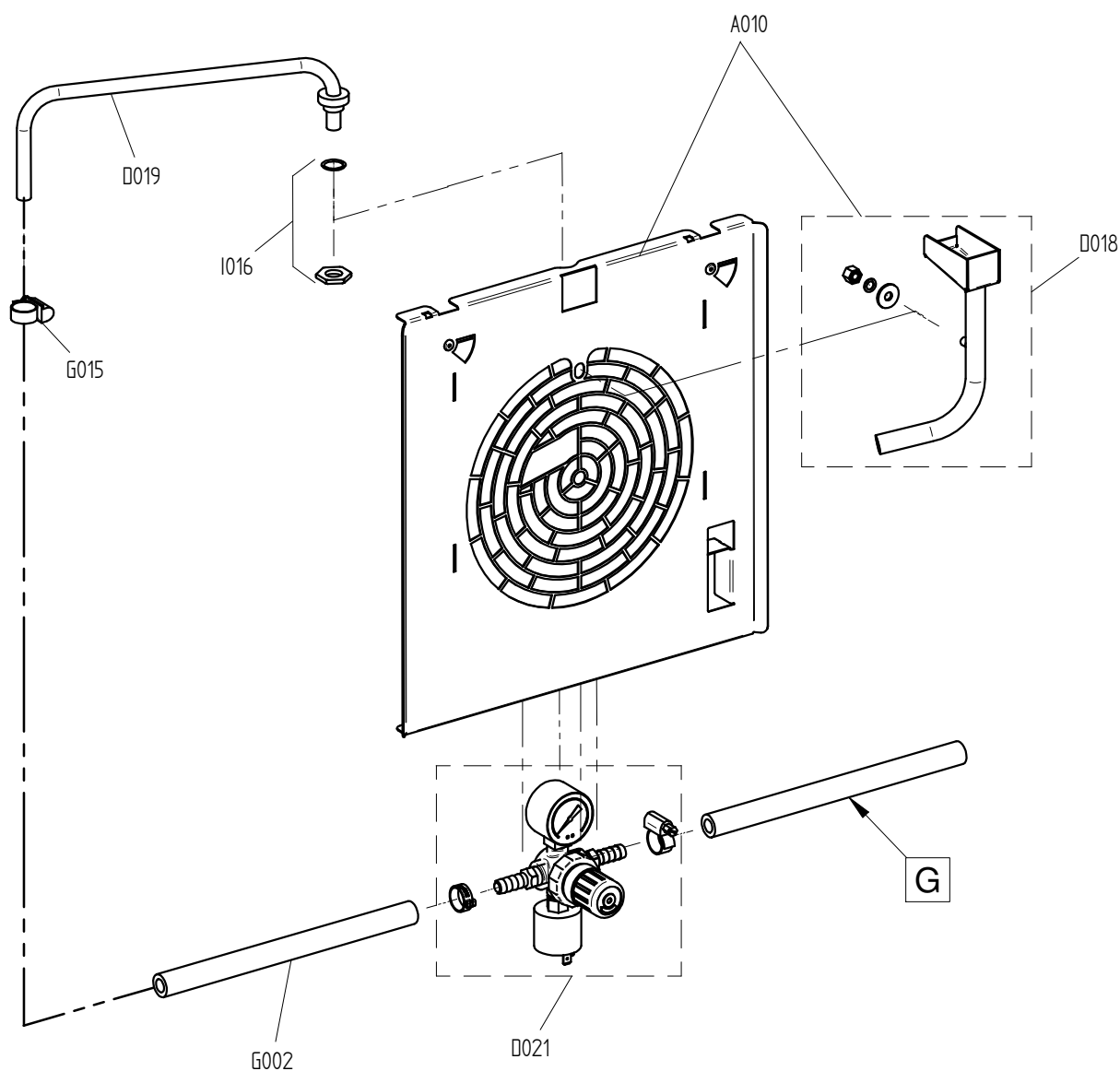
Enodis  
Talstraße 35  
D- 82436 Eglfing | Germany

Tel. +49(0)8847/67-0  
Fax +49(0)8847/414  
info@hotairsteamer.com



**D**

OES Mini



gültig ab / valid from: 24.08.2009

Vorgängerversion / previous version: 9825295

gültig bis / valid to:

Nachfolgeversion / follow-up version: 9829102

# Ersatzteilzeichnung Heissluftherzeugung OES mini Spare part drawing heating system OES mini

ETZ E - HL-Heizung 8MPKR 1 / 1

# E

OES 6.06 mini  
OES 6.10 mini  
OES 10.10 mini  
OES 6.06 mini 2in1  
OES 6.10 mini 2in1



gültig ab / valid from:  
gültig bis / valid to:

Vorgängerversion / previous version:  
Nachfolgeversion / follow-up version:

Enodis  
Talstraße 35  
D- 82436 Eglfing | Germany

Tel. +49(0)8847/67-0  
Fax +49(0)8847/414  
info@hotairsteamer.com

**Manitowoc**

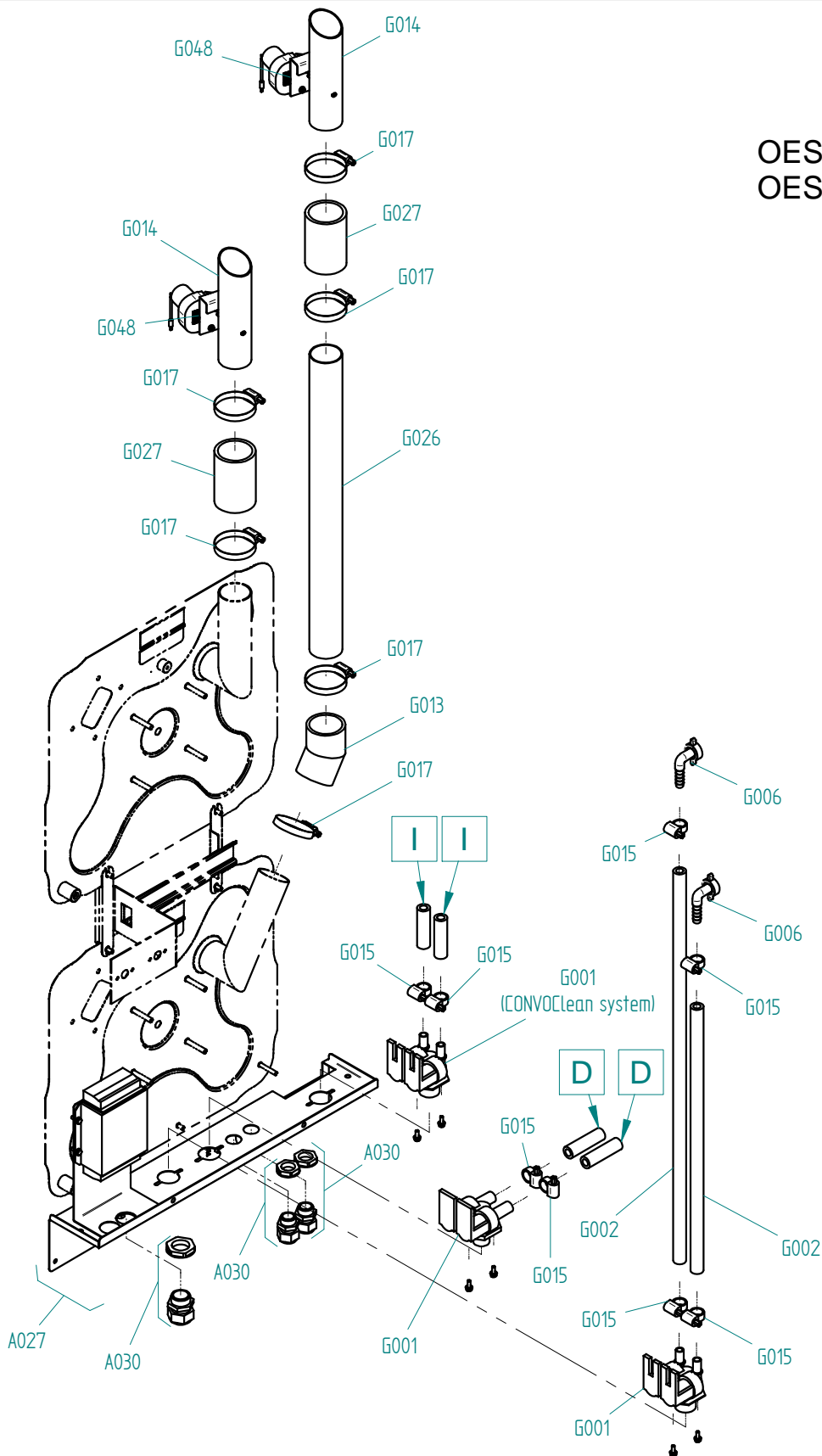
Art. Nr. 9825299\_01 | 6.10.2009 | Änderungen vorbehalten! Changes excepted!

# Ersatzteilzeichnung Wasserversorgung OES mini 2in1 Spare part drawing water supply OES mini 2in1

ETZ G - WV KR 1 / 1

# G

OES 6.06 mini 2in1  
OES 6.10 mini 2in1



Art. Nr. 9825304\_01 | 5.3.2010 | Änderungen vorbehalten! Changes excepted!

gültig ab / valid from:  
gültig bis / valid to:

Vorgängerversion / previous version:  
Nachfolgeversion / follow-up version:

Enodis  
Talstraße 35  
D- 82436 Eglfing | Germany

Tel. +49(0)8847/67-0  
Fax +49(0)8847/414  
info@hotairsteamer.com

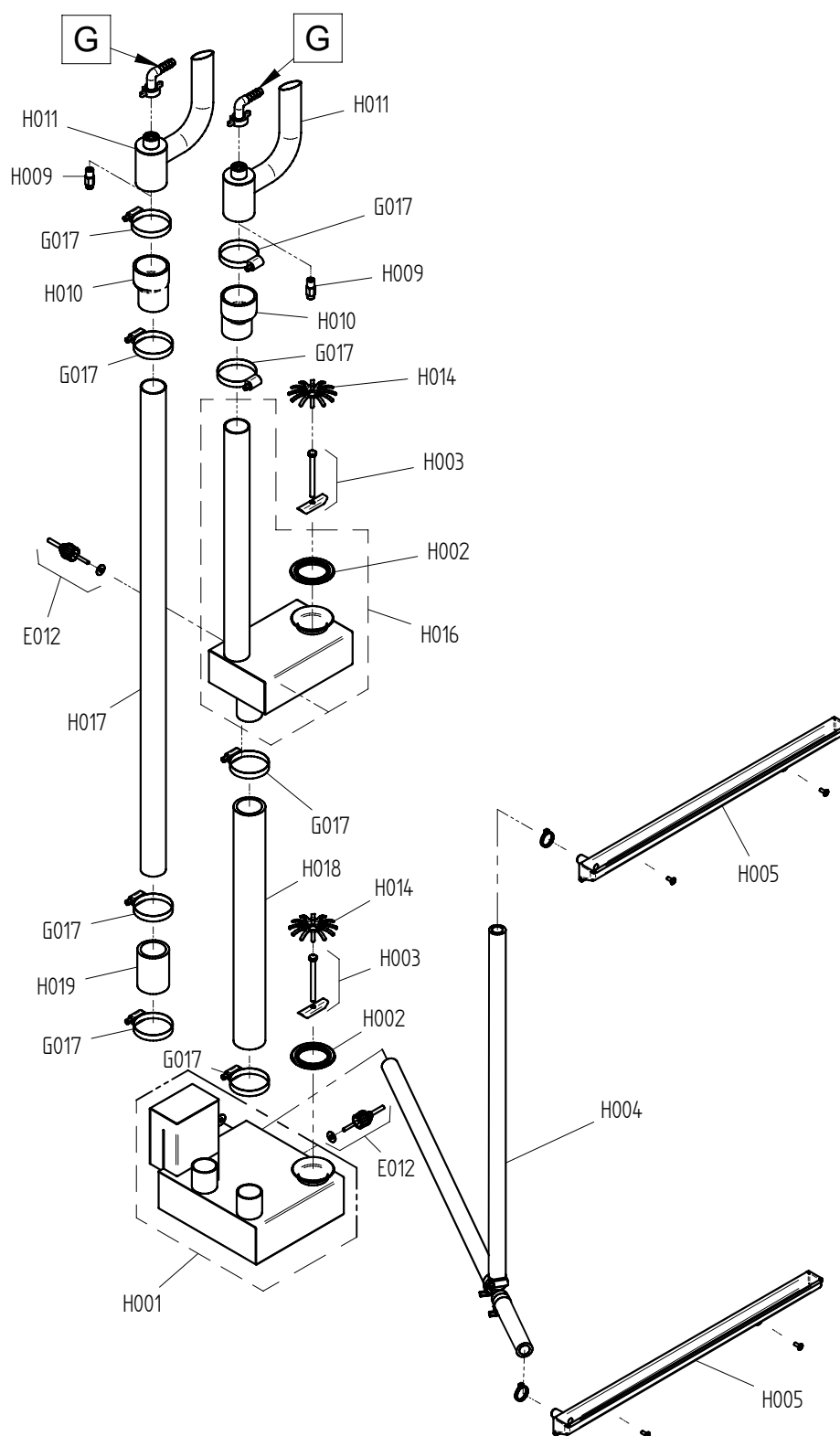
**Manitowoc**

# Ersatzteilzeichnung Abwasserentsorgung OES mini 2in1 Spare part drawing sewage disposal OES mini 2in1

ETZ H - Abwasser K R KOND V1 1 / 1

# H

OES mini 2in1



gültig ab / valid from: 22.3.2010  
gültig bis / valid to:

Vorgängerversion / previous version: 9825310  
Nachfolgeversion / follow-up version:

Enodis  
Talstraße 35  
D- 82436 Eglfing | Germany

Tel. +49(0)8847/67-0  
Fax +49(0)8847/414  
info@hotairsteamer.com

**Manitowoc**

Art. Nr. 9825323\_01 | 19.5.2010 | Änderungen vorbehalten! Changes excepted!

ENG   spare part list for model number EIK08813000A99.			DEU   Ersatzteilliste für Artikelnummer EIK08813000A99.		
Pos.	Item No.	Name	Pos.	Art.-Nr.	Bezeichnung
A001	- 2125355	- Outer casing OES 6.06 mini 2in1	A001	- 2125355	- Außenmantel OES 6.06 mini 2in1
A002	- 2125356	- Rear panel OES 6.06 mini 2in1/6.10 mini 2in1	A002	- 2125356	- Rückwand OES 6.06 mini 2in1/6.10 mini 2in1
A007	- 2628500	- halogen light bulb set with seal, circular	A007	- 2628500	- Set Halogen Glühlampe mit Dichtung, rund
A008	- 2629402	- CSS cooking chamber light round G4	A008	- 2629402	- KD Garraum-Leuchte rund G4
A010	- 2225528	- Suction panel OES 6.06mini, 6.10mini, 6.06mini 2in1, 6.10mini	A010	- 2225528	- Ansaugblech OES 6.06mini, 6.10mini, 6.06mini 2in1, 6.10mini
A011	- 2019050	- Left shelf rack OES 6.06	A011	- 2019050	- Einhängegerüst links OES 6.06
A012	- 2019051	- Right shelf rack OES 6.06	A012	- 2019051	- Einhängegerüst rechts OES 6.06
A013	- 5013022K	- Multipoint core temperature sensor with screw connection	A013	- 5013022K	- Mehrpunkt-Kerntemperaturfühler mit Verschraubung P3
A018	- 2118786	- Secondary fan for OES mini with fixing accessories	A018	- 2118786	- Zusatzlüfter für OES mini mit Montagematerial
A019	- 2118799	- Appliance foot OES mini, 25mm high, set of 4	A019	- 2118799	- Gerätefüße OES mini 25mm hoch, 4 Stück
A026	- 2118711	- Foot plate OES 6.06, 23 mm high	A026	- 2118711	- Sockelblech OES 6.06 23 mm hoch
A027	- 2125152	- Connecting bracket OES mini 2in1 including fixing accessorie	A027	- 2125152	- Anschlusswinkel OES mini 2in1 mit Montagezubehör
A030	- 5016001K	- Cable gland M25	A030	- 5016001K	- Kabelverschraubung M25
A032	- 6005048	- Grommet, diameter 60 (DG 48)	A032	- 6005048	- Membrantülle Durchm. 60 (DG 48)
A033	- 6004032	- Push-fit foot for oven stand, adjustable height	A033	- 6004032	- Einschlagstellfuß für Untergestell, höhenverstellbar
A034	- 3225156	- Fixing parts for OES mini 2in1	A034	- 3225156	- Befestigungsmaterial für OES mini 2in1
B001	- 2525206	- Right door stop OES 6.06 / 6.10mini / 6.06 mini 2in1 / 6.10	B001	- 2525206	- Tür Rechtsanschlag OES 6.06 / 6.10mini / 6.06 mini 2in1 / 6.
B002	- 2518352	- Interior door OES 6.06 / 6.10mini / 6.06 2in1 / 6.10 2in1	B002	- 2518352	- Innentür OES 6.06 / 6.10mini / 6.06 2in1 / 6.10 2in1
B003	- 2528055	- Door handle MiniLine right hinged antibacterial with fixing	B003	- 2528055	- Türgriff MiniLine Rechtsanschlag antibakteriell m. Montagema
B015	- 2524048	- Top and bottom hinge for exterior door OES mini	B015	- 2524048	- Außentürscharnier oben und unten OES mini
B024	- 2518778	- Door catch block OES mini with fixing accessories	B024	- 2518778	- Türkloben OES mini mit Montagematerial
B025	- 2518798	- Door contact switch OES mini	B025	- 2518798	- Türkontaktschalter OES mini
C001	- 5019420	- 5010 controller for SM control module P3 + mini (lamp relay	C001	- 5019420	- Steuerung 5010 Steuermodul SM P3 + mini (Lampenrelais mit Go
C001	- 5019422	- 5010 controller for SM control module mini (lamp relay with	C001	- 5019422	- Steuerung 5010 Steuermodul SM mini (Lampenrelais mit Goldkon
C005	- 5019322	- Data cable between easyTOUCH operating module and control mo	C005	- 5019322	- Datenkabel Bedienmodul easyTOUCH - Steuermodul P3
C006	- 2619973	- Retrofit kit for supply module (P2, P3, OES mini)	C006	- 2619973	- Nachrüstset Versorgungsmodul (P2, P3, OES mini)
C009	- 2128548	- Top box OES 6.06 2in1 mini Easy Touch CONVOTHERM	C009	- 2128548	- Oberkasten OES 6.06 2in1 mini Easy Touch CONVOTHERM
C013	- 6016521	- Plug-in cover for USB port easyTOUCH	C013	- 6016521	- Verschlussstopfen für USB-Anschluss easyTOUCH
C015	- 2119918	- easyTOUCH main switch with fixing accessories	C015	- 2119918	- Hauptschalter easyTOUCH mit Montagematerial
C017	- 5019323	- Power cable for easyTOUCH operating module	C017	- 5019323	- Versorgungskabel für Bedienmodul easyTOUCH
C018	- 5019327	- Loudspeaker for 7000 controller easyTOUCH	C018	- 5019327	- Lautsprecher für Steuerung 7000 easyTOUCH
C019	- 4008099	- Memory card for easyTOUCH operating module	C019	- 4008099	- Speicher-Karte für Bedienmodul easyTOUCH
C020	- 2119921	- USB port for 7000 controller easyTOUCH with fixing accessori	C020	- 2119921	- USB-Anschluss für Steuerung 7000 easyTOUCH mit Montagemateri
C021	- 8014000	- Spacer pin M3 20 mm	C021	- 8014000	- Abstandsbolzen M3 20 mm
C022	- 5019344	- Data cable between easyTOUCH operating module +control modul	C022	- 5019344	- Datenkabel Bedienmodul easyTOUCH - Steuermodul 2 OES mini 2i
D018	- 2225099	- Injector distributor OES 6.06 mini 2in1/6.10 mini 2in1 with fix	D018	- 2225099	- Einspritzverteiler OES 6.06 mini/2in1/6.10 mini 2in1 mit Mon
D019	- 2218791	- Injection pipe OES mini with fixing accessories	D019	- 2218791	- Einspritzrohr OES mini mit Montagematerial
D021	- 2217288	- Pressure regulating valve OES/OGS/OESmini	D021	- 2217288	- Druckregulierungsventil OES/OGS/OESmini
D021	- 2226365	- pr.regulator w. nozzle 0.5mm, pr.switch and pr.gage OES/OGS	D021	- 2226365	- Druckregler m. Düse 0,5mm Druckschalter und Manometer OES/OG
E001	- 2625108	- Motor OESmini with reduced fan speed, all voltages, with fixi	E001	- 2625108	- Motor OESmini mit reduz.Lüfterleistung,alle Spannungen, mit M
E003	- 2618801	- Set of seals for motor shaft OES mini	E003	- 2618801	- Set Motorwellendichtung OES mini
E004	- 6015304	- Motor spacer sleeve OES mini	E004	- 6015304	- Abstandsbuchse Motor OES mini
E005	- 2618803	- Fan OES mini with fixing accessories	E005	- 2618803	- Lüfterrad OES mini mit Montagematerial
E007	- 2625106	- Tubular heater 5.4kW 230V OES 6.06 2in1 with fixing accessor	E007	- 2625106	- Rohrheizkörper 5,4kW 230V OES 6.06 2in1 mit Montagematerial
E008	- 2623226	- Gasket tub. heat. + fix. access. OES/OEB X.10/ OES mini (sin	E008	- 2623226	- Dichtung f Rohrheizkörper m Montagemat OES/OEB X.10/ OES min
E010	- 2218429	- Shielding plate for oven sensor OES mini	E010	- 2218429	- Abschirmblech für Garraumfühler OES mini
E011	- 2618787	- Thermal cutout OES mini with fixing accessories	E011	- 2618787	- Sicherheitstemperaturbegrenzer OES mini mit Montagematerial
E012	- 5002100K	- Thermocouple probe 3050 mm P2 P3	E012	- 5002100K	- Thermoelementfühler 3050 mm P2 P3
G001	- 5001080	- Dual solenoid valve, straight 220/240V	G001	- 5001080	- Doppelmagnetventil gerade 220/240V
G001	- 5011050	- Dual solenoid valve, 90° 220/240V	G001	- 5011050	- Doppelmagnetventil 90° 220/240V
G002	- 7002033	- Hot water pipe 3/8"	G002	- 7002033	- Heisswasserschlauch 3/8"
G006	- 6015215	- Right-angle pipe connector 3/8" with washer	G006	- 6015215	- Winkel-Schlauchanschluss 3/8" m. Dichtung
G013	- 2618792	- Fixing parts for dehumidifier flap OES mini	G013	- 2618792	- Befestigungsmaterial für Entfeuchtungsklappe OES mini
G014	- 2016313	- Dehumidifier flap OES mini 2in1	G014	- 2016313	- Entfeuchtungsklappe OES mini 2in1
G015	- 6006086	- Hose clip 12-22mm	G015	- 6006086	- Schlauchbinder 12-22mm
G017	- 6006089	- Hose clip 40-60mm	G017	- 6006089	- Schlauchbinder 40-60mm
G026	- 2625663	- Extension for dehumidifier pipe OES mini 2in1	G026	- 2625663	- Verlängerung für Entfeuchtungsrohr OES mini 2in1
G027	- 2625871	- Connecting piece for dehumidifier flap OES mini 2in1	G027	- 2625871	- Verbindungsstück für Entfeuchtungsklappe OES mini 2in1
G048	- 2627994	- micro switch for flap control P3	G048	- 2627994	- Mikroschalter für Klappensteuerung
G065	- 5009063	- Pressure switch OD-Gas	G065	- 5009063	- Druckschalter neu OD-Gas
H001	- 2425190	- Condenser OES 6.06 2in1/6.10 2in1mini with fixing accessorie	H001	- 2425190	- Kondensator OES 6.06 2in1/6.10 2in1 mini mit Montagematerial
H002	- 6013057	- Condenser seal OES mini	H002	- 6013057	- Dichtmanschette Kondensator OES mini
H003	- 2418795	- Fixing parts for condenser OES mini	H003	- 2418795	- Befestigungsmaterial für Kondensator OES mini
H005	- 2618810	- Appliance drip tray OES mini	H005	- 2618810	- Gerätetropfwanne OES mini
H009	- 2013100	- Condenser quenching nozzle OES mini	H009	- 2013100	- Ablöschdüse Kondensator OES mini
H010	- 6013051	- Fixing parts for air-outlet pipe end OES mini	H010	- 6013051	- Befestigungsmaterial für Abluftstutzen OES mini
H011	- 2016259	- Air-outlet pipe end OES mini easyTOUCH	H011	- 2016259	- Abluftstutzen OES mini easyTOUCH
H014	- 2625856	- Dirt fence for oven drain OES mini	H014	- 2625856	- Schmutzgitter für Garraumablauf OES mini
H015	- 4007087	- Heat-resistant cable tie, 140x3.6mm	H015	- 4007087	- Kabelbinder hitzebeständig, 140x3,6mm
H016	- 2425191	- Top condenser OES 6.06 mini 2in1/6.10 mini 2in1	H016	- 2425191	- Kondensator oben OES 6.06 mini 2in1 / 6.10 mini 2in1
H017	- 2625872	- Air outlet pipe for lower condenser OES mini 2in1	H017	- 2625872	- Abluftrohr für unteren Kondensator OES mini 2in1
H018	- 7012035	- Connecting pipe for condenser OES mini 2in1	H018	- 7012035	- Verbindungsschlauch für Kondensator OES mini 2in1
Convotherm Elektrogeräte GmbH Talstr. 35 D-82436 Eglfing   Germany			Tel: +49(0)8847/67-0 Fax: +49(0)8847/414 info@convotherm.de		
					
			Print date: 20.11.2012		

H019 - 7012036 - Connecting piece for condenser air outlet pipe OES mini 2in1  
H020 - 8005041 - Washer 6.4 A2 DIN 9021 P2 P3  
I016 - 2625117 - Screw connection for pipes on cover (sealing washer and nut)  
L004 - 7004008 - Loctite type 243e threadlocker  
L005 - 7004013 - Threadlocker  
L006 - 7004020 - Silicon adhesive E 43  
L009 - 7014004 - Aluminum insulating adhesive tape P3  
L011 - 7004018 - OKS 1120 lubricant

H019 - 7012036 - Verbindungsstück für Kondensator-Abluftrohr OES mini 2in1  
H020 - 8005041 - Scheibe 6,4 A2 DIN 9021  
I016 - 2625117 - Verschraubung für Rohrleitungen an Decke (Dichtung und Mutte)  
L004 - 7004008 - Sicherungsmittel Loctite Typ 243e  
L005 - 7004013 - Schraubensicherungslack  
L006 - 7004020 - Silikonkleber E 43  
L009 - 7014004 - Alu-Klebeband schmal für Isolierung P3/1 Rolle à 50 Meter  
L011 - 7004018 - Schmiermittel OKS 1120



FRA   liste de pieces de rechange du N°. Model EIK08813000A99.	ESP   lista de piezas de recambio del N°. model EIK08813000A99.
Pos. N°.art. dénomination	Pos. N°.art. denominación
A001 - 2125355 - Enveloppe OES 6.06 mini 2en1	A001 - 2125355 - Envoltura OES 6.06 mini 2in1
A002 - 2125356 - Panneau arrière OES 6.06 mini 2en1/6.10 mini 2en1	A002 - 2125356 - Pared posterior OES 6.06 mini 2in1/6.10 mini 2in1
A007 - 2628500 - Kit lampe à incandescence halogen avec joint, rond	A007 - 2628500 - Kit Bombilla halogena con junta, redonda
A010 - 2225528 - Tôle d'aspiration OES 6.06mini, 6.10mini, 6.06mini 2en1, 6.1	A010 - 2225528 - Chapa de aspiración OES 6.06mini, 6.10mini, 6.06mini 2in1, 6
A011 - 2019050 - Glissière gauche OES 6.06	A011 - 2019050 - Porta-bandejas izquierdo OES 6.06
A012 - 2019051 - Glissière droite OES 6.06	A012 - 2019051 - Porta-bandejas derecho OES 6.06
A013 - 5013022K - Capteur de température à coeur P3	A013 - 5013022K - Sonda de temperatura corazón multipunto con racor P3
A018 - 2118786 - Ventilateur d'appoint pour OES mini avec sujétions de montage	A018 - 2118786 - Ventilador auxiliar para OES mini con material de montaje
A019 - 2118799 - Pieds d'appareil OES mini 25 mm de hauteur, 4 unités	A019 - 2118799 - Patas de aparato OES mini 25 mm de alto, 4 unidades
A026 - 2118711 - Tôle de fond OES 6.06.23 mm de hauteur	A026 - 2118711 - Chapa base OES 6.06 23 mm de altura
A027 - 2125152 - Coude de raccordement OES mini 2en1 avec accessoires de mont	A027 - 2125152 - Codo de conexión OES mini 2in1 con accesorios de montaje
A030 - 5016001K - Presse-étoupe M25	A030 - 5016001K - Prensaestopas para cable M25
A032 - 6005048 - Diam. passe-tube 60 (DG 48)	A032 - 6005048 - Boquilla de membrana Diámetro 60 (DG 48)
A033 - 6004032 - Pied de réglage à enfoncer pour support, réglable en hauteur	A033 - 6004032 - Pata de ajuste encajada para subestructura, ajustable en alt
A034 - 3225156 - Matériel de fixation pour OES mini 2en1	A034 - 3225156 - Material de fijación para OES mini 2in1
A036 - 5014021 - Filtre réseau 4x25A 250/440V 50/60Hz KG	A036 - 5014021 - Filtro de red 4x25A 250/440V 50/60Hz KG
B001 - 2525206 - Porte butée droite OES 6.06 / 6.10mini / 6.06 mini 2en1 / 6.	B001 - 2525206 - Puerta Charnela a la derecha OES 6.06/6.10mini/6.06 mini 2in
B002 - 2518352 - Porte intérieure OES 6.06 / 6.10mini / 6.06 2en1 / 6.10 2en1	B002 - 2518352 - Puerta interior OES 6.06 / 6.10mini / 6.06 2in1 / 6.10 2in1
B003 - 2528055 - Poignée de porte butée droite MiniLine antibactérienne avec	B003 - 2528055 - Manilla de puerta charnela a la derecha MiniLine antimicrobi
B015 - 2524048 - Charnière de porte extérieure en haut et en bas OES mini	B015 - 2524048 - Bisagra de puerta exterior arriba y abajo OES mini
B024 - 2518778 - Gâche de porte OES mini avec sujétions de montage	B024 - 2518778 - Elemento de bloqueo de puerta OES mini con material de monta
B025 - 2518798 - Contact porte OES mini	B025 - 2518798 - Interruptor de contacto de puerta OES mini
C001 - 5019420 - Commande 5010 Module de commande SM P3 + mini (+ relais de l	C001 - 5019420 - Control 5010 Módulo de control SM P3 + mini (el rele la lamp
C001 - 5019422 - Commande 5010 Module de commande SM mini (+ relais de lamp	C001 - 5019422 - Control 5010 Módulo de control SM mini (el rele la lampara c
C005 - 5019322 - Câble de données Module de service easyTOUCH - Module de com	C005 - 5019322 - Cable de datos Módulo de servicio easyTOUCH - Módulo de cont
C006 - 2619973 - Kit d'adaptation Module d'alimentation (P2, P3, OES mini)	C006 - 2619973 - Kit de retroadaptación Módulo de alimentación (P2, P3, OES m
C009 - 2128548 - Caisson supérieur OES 6.06 2in1 mini Easy Touch CONVOTHERM	C009 - 2128548 - Caja superior OES 6.06 2in1 mini Easy Touch CONVOTHERM
C013 - 6016521 - Clapet de fermeture pour connexion USB easyTOUCH	C013 - 6016521 - Tapón de cierre para conexión USB easyTOUCH
C015 - 2119918 - Interrupteur général easyTOUCH avec accessoires de montage	C015 - 2119918 - Interruptor principal easyTOUCH con material de montaje
C017 - 5019323 - Câble d'alimentation pour module de service easyTOUCH	C017 - 5019323 - Cable de alimentación para módulo de servicio easyTOUCH
C018 - 5019327 - Haut-parleur pour commande 7000 easyTOUCH	C018 - 5019327 - Altavoz para control 7000 easyTOUCH
C019 - 4008099 - Carte mémoire pour module de service easyTOUCH	C019 - 4008099 - Tarjeta de memoria para módulo de servicio easyTOUCH
C020 - 2119921 - Connexion USB pour commande 7000 easyTOUCH avec accessoir	C020 - 2119921 - Conexión USB para control 7000 easyTOUCH con material de mon
C021 - 8014000 - Boulon entretoise M3 20 mm	C021 - 8014000 - Perno distanciador M3 20 mm
C022 - 5019344 - Câble de données Module de service easyTOUCH-Module de comm	C022 - 5019344 - Cable de datos Módulo de servicio easyTOUCH -Módulo de contr
D018 - 2225099 - Distributeur d'inject.OES6.06mini2en1/6.10mini2en1 avec acce	D018 - 2225099 - Distribuidor de inyección OES6.06 mini2in1/6.10mini2in1 con
D019 - 2218791 - Tuyau d'injection OES mini avec accessoires de montage	D019 - 2218791 - Tubo de inyección OES mini con material de montaje
D021 - 2217288 - Vanne de régulation de pression OES/OGS/OESmini	D021 - 2217288 - Válvula reguladora de presión OES/OGS/OESmini
D021 - 2226365 - régulateur de pr. +buse 0,5mm, interrupteur et manomètre O_S	D021 - 2226365 - manostato +boquilla 0,5mm, presostato y manómetro OES/OGS 6.
E001 - 2625108 - MoteurOESmini avec puissance de ventilation réd.,ttes tensio	E001 - 2625108 - MotorOESmini con potencia de ventilador reduc.,todas tenseione
E003 - 2618801 - Kit garniture arbre moteur OES mini	E003 - 2618801 - Kit Junta del árbol del motor OES mini
E004 - 6015304 - Douille entretoise moteur OES mini	E004 - 6015304 - Casquillo distanciador Motor OES mini
E005 - 2618803 - Ventilateur OES mini avec accessoires de montage	E005 - 2618803 - Rodete del ventilador OES mini con material de montaje
E007 - 2625106 - Corps de chauffe tubulaire 5,4kW230V OES6.06 2en1 +accessoir	E007 - 2625106 - Radiador tubular 5,4kW 230V OES 6.06 2in1 con material de mo
E008 - 2623226 - Joint corps chauffe tubul. + access. OES/B X.10/ OES mini (d	E008 - 2623226 - Junta rad. tub. + mat. Montaje OES/OEB X.10/ OES mini (desde
E010 - 2218429 - Tôle de protection pour capteur d'enceinte de cuisson OES mi	E010 - 2218429 - Pantalla protectora para sonda de la cámara de cocción OES m
E011 - 2618787 - Limiteur de température de sécurité OES mini avec accessoir	E011 - 2618787 - Limitador de temperatura de seguridad OES mini con material
E012 - 5002100K - Thermocouple sonde 3050 mm P2 P3	E012 - 5002100K -
G001 - 5001080 - Electrovanne double droite 220/240V	G001 - 5001080 - Válvula electromagnétique double recta 220/240 V
G001 - 5011050 - Electrovanne double 90° 220/240V	G001 - 5011050 - Válvula electromagnética doble 90° 220/240 V
G002 - 7002033 - Tuyau d'eau chaude 3/8"	G002 - 7002033 - Manguera para agua caliente 3/8"
G006 - 6015215 - Raccord coudé pour tuyau 3/8" avec joint	G006 - 6015215 - Conexión de manguera acodada 3/8" con junta
G013 - 2618792 - Matériel de fixation pour volet de déshumidification OES min	G013 - 2618792 - Material de fijación para válvula de deshumidificación OES m
G014 - 2016313 - Volet de déshumidification OES mini 2en1	G014 - 2016313 - Válvula de deshumidificación OES mini 2in1
G015 - 6006086 - Collier de tube 12-22 mm	G015 - 6006086 - Brida de manguera 12-22 mm
G017 - 6006089 - Collier de tube 40-60 mm	G017 - 6006089 - Brida de manguera 40-60 mm
G026 - 2625663 - Prolongateur de tube de déshumidification OES mini 2en1	G026 - 2625663 - Prolongación para tubo de deshumidificación OES mini 2in1
G027 - 2625871 - Raccord de volet de déshumidification OES mini 2en1	G027 - 2625871 - Pieza de unión para válvula de deshumidificación OES mini 2i
G048 - 2627994 - microrupteur pour pilotage volet	G048 - 2627994 - microinterruptor para control de válvula
G065 - 5009063 - Interrupteur inv. manométrique ODgaz A.P. 32Z5871	
H001 - 2425190 - Condenseur OES 6.06 2in1/6.10 2in1mini avec accessoires de m	H001 - 2425190 - Condensador OES 6.06 2in1/6.10 2in1mini con material de mont
H002 - 6013057 - Garniture cylindrique condenseur OES mini	H002 - 6013057 - Manguito de obturación Condensador OES mini
H003 - 2418795 - Matériel de fixation pour condenseur OES mini	H003 - 2418795 - Material de fijación para condensador OES mini
H005 - 2618810 - Egouttoir de l'appareil OES mini	H005 - 2618810 - Gotera del aparato OES mini
H009 - 2013100 - Buse d'extinction condenseur OES mini	H009 - 2013100 - Boquilla de enfriamiento Condensador OES mini
H010 - 6013051 - Matériel de fixation pour manchon d'évacuation d'air OES min	H010 - 6013051 - Material de fijación para tubo de desaireación OES mini
H011 - 2016259 - Manchon d'évacuation d'air OES mini easyTOUCH	H011 - 2016259 - Tubo de desaireación OES mini easyTOUCH
H014 - 2625856 - Grille à impuretés pour évacuation de l'enceinte de cuisson	H014 - 2625856 - Rejilla para vertedor de la cámara de cocción OES mini
H015 - 4007087 - Collier de câble résistant à la chaleur, 140x3,6mm	H015 - 4007087 - Sujetacables resistente al calor, 140x3,6 mm
H016 - 2425191 - Condenseur en haut OES 6.06 mini 2en1/6.10 mini 2en1	H016 - 2425191 - Condensador arriba OES 6.06 mini 2in1 / 6.10 mini 2in1
H017 - 2625872 - Tuyau d'évacuation condensateur inférieur OES mini 2en1	H017 - 2625872 - Tubo de desaireación para condensador inferior OES mini 2in1
H018 - 7012035 - Tuyau de raccordement du condensateur OES mini 2en1	H018 - 7012035 - Manguera de unión para condensador OES mini 2in1
H019 - 7012036 - Raccord de tuyau d'évacuation du condensateur OES mini 2en1	H019 - 7012036 - Pieza de unión para tubo de desaireación del condensador OES
Convotherm Elektrogeräte GmbH Talstr. 35 D-82436 Eglfing   Germany	Tel: +49(0)8847/67-0 Fax: +49(0)8847/414 info@convotherm.de
	
	Print date: 20.11.2012

H020 - 8005041 - Rondelle 6,4 A2 DIN 9021  
I016 - 2625117 - Raccord pour tuyaux au plafond (joint et écrou)  
L004 - 7004008 - Produit de protection Loctite Type 243e  
L005 - 7004013 - Laque de protection des vis  
L006 - 7004020 - Colle silicone E 43  
L009 - 7014004 - Ruban adhésif alu pour isolation P3  
L011 - 7004018 - Lubrifiant OKS 1120

H020 - 8005041 - Arandela 6,4 A2 DIN 9021  
I016 - 2625117 - Racor para tuberías en techo (junta y tuerca)  
L004 - 7004008 - Medio bloqueador Loctite Tipo 243e  
L005 - 7004013 - Barniz de bloqueo de tornillos  
L006 - 7004020 - Pegamento de silicona E 43  
L009 - 7014004 - Cinta adhesiva de aluminio para aislamiento P3  
L011 - 7004018 - Lubricante OKS 1120