

# Kombidamper

Prosjekt \_\_\_\_\_  
 Artikkel \_\_\_\_\_  
 Antall \_\_\_\_\_  
 FCSI-seksjon \_\_\_\_\_  
 Godkjenning \_\_\_\_\_  
 Dato \_\_\_\_\_

C4ED 10.20 EB

## Modell

Convotherm 4 easyDial

- easyDial
- 10+1 Plater GN 2/1
- Elektrisk
- Varmtvannsbereder
- Høyrehengslet



## Vesentlige kjennetegn

- ACS+ driftsmoduser: Damp, kombidamp, varmluft
- Tilleggsfunksjoner ACS+:
  - Crisp&Tasty – avfukting i 5 trinn
  - BakePro – tradisjonell bakefunksjon i 5 trinn
  - HumidityPro – fukting i 5 trinn
  - Viftehastighet i 5 trinn
- easyDial: Alle funksjoner stilles inn på ett nivå
- Halvautomatisk rengjøringsystem
- HygienicCare
- USB-grensesnitt integrert i kontrollpanelet
- TriColor indikatorring – viser aktuell driftstilstand
- Dampgenerering med høyeffekts-varmtvannsbereder utenfor ovnsrommet
- Høyrehengslet ovnsdør

## Standardutstyr

- ACS+ (Advanced Closed System +) driftsmoduser:
  - Damp (30-130 °C) med garantert dampmetning
  - Kombidamp (30-250 °C) med automatisk fuktighetstilpasning
  - Varmluft (30-250 °C) med optimalisert varmeoverføring
- HygienicCare – sikkerhet med antibakterielle overflater:
  - easyDial kontrollpanel
  - Dørhåndtak og rullehånddusj
- easyDial brukergrensesnitt:
  - Sentral styringsenhet Convotherm-Dial (C-Dial)
  - Digitalt display
  - Regenereringsfunksjon – Regenerere produkter på høyeste nivå
  - 99 mørningsprofiler med opptil 9 trinn i hver
- Flerpunkts-kjernetemperatursensor
- Dørhåndtak med sikkerhetslås og igjenslåingsfunksjon
- HACCP og pasteuriseringsverdi datalagring
- Forvarme- og Cool down-funksjon

## Alternativer

- ConvoClean helautomatisk rengjøringsystem – med enkeltdosering etter valg
- Tilsetning av luft-/dampblanding – integrert kondenseringsmodul (på forespørsel)
- Skyvedør – mer plass og arbeidssikkerhet (se eget datablad)
- Marineversjon (se eget datablad)
- Fængselsversjon
- Ethernet-grensesnitt (LAN)
- Diverse spenninger er tilgjengelige
- Sous-Vide-sensor, kan settes inn utenfra
- Kjernetemperatursensor, kan settes inn utenfra

## Tilbehør

- ConvoLink – HACCP og mørningsprofil-styring PC-programvare
- ConvoVent 4 kondenseringshette med fettfilter
- ConvoVent 4+ kondenseringshette med fett- og dunstfilter
- Signal Tower – ekstern visning av driftstilstanden
- Bankettsystem (som pakke eller enkeltvis etter ønske):
  - Tallerkenstativ, hyllestativ, transportvogn, termohette
- Understell i ulike størrelser og utførelser
- Platestativ GN eller BM etter ønske
- Stablesett
- Pleieprodukter for ConvoClean helautomatisk rengjøringsystem (multi- og enkeltdosering) og for halvautomatisk rengjøring av ovnsrommet

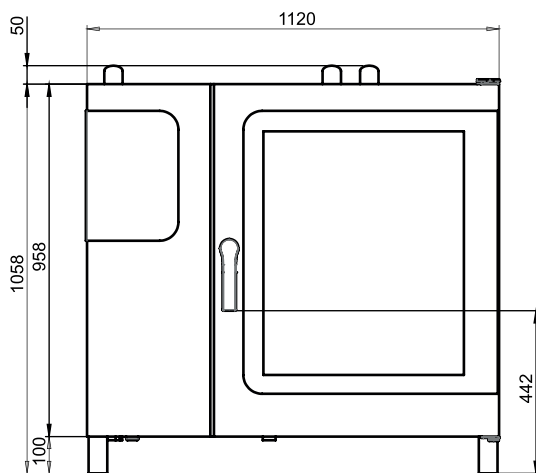


**Mål**

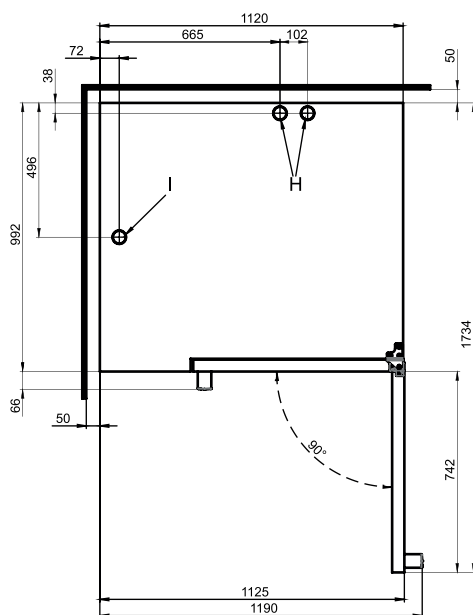
**Vekt**

**Synsvinkel**

## Sett forfra



## Sett ovenfra, med veggavstander

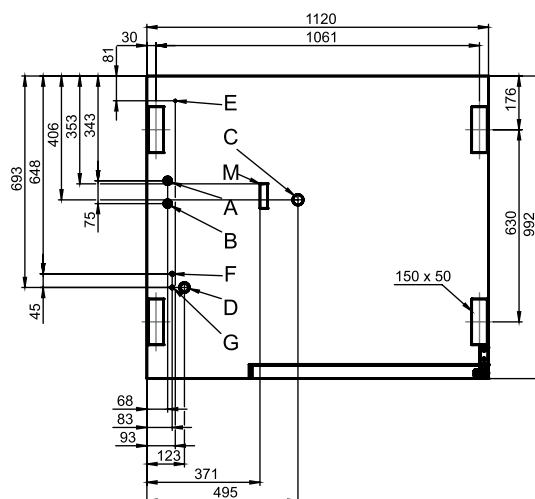


## Monteringsinformasjon

Ovnens absolutte helning i drift\* maks. 2% (3.5°)

\* Justerbare enhetsføtter er standard.

## Tilkoblingsposisjon ovnsbunn



- A** Vanntilkobling (for varmtvannsberederen)
- B** Vanntilkobling (for rengjøring og rullehånddusj)
- C** Avløpstilkobling DN 50
- D** Elektrisk tilkobling
- E** Potensialutlikning
- F** Tilkobling for skyllemiddel
- G** Tilkobling for rengjøringsmiddel
- H** Luftutløp Ø 50 mm
- I** Luftestuss Ø 50 mm
- M** Sikkerhetsoverløp 80 mm x 25 mm

## Mål og vekt

### Mål med emballasje

Bredde x Høyde x Dybde 1345 x 1280 x 1140 mm

### Vekt

Egenvekt uten tilleggsutstyr\* / tilbehør 184 kg

Vekt emballasje 35 kg

### Sikkerhetsavstander\*\*

Bak 50 mm

Høyre 50 mm

Venstre side (ved service anbefales større avstand) 50 mm

Over\*\*\* 500 mm

\* Vekt av tilleggsutstyr maks. 15 kg.

\*\* Minsteavstand til varmekilder 500 mm.

\*\*\* Avhengig av typen avluftføring og takets beskaffenhet.

## Matekapasitet

### Maks. antall matvarebeholdere

GN 1/1*	20+2
GN 2/1*	10+1
Bakemål 600 x 400**	16
Tallerken maks. Ø 32 cm, Ringavstand 66 mm**	57
Tallerken maks. Ø 32 cm, Ringavstand 79 mm**	48

### Maks. påfyllingsvekt

GN 1/1 / 600 x 400	
per kombidamper	100 kg
per plate	15 kg

\* Passende platestativ er standard.

\*\* Passende platestativ er tilgjengelig som tilbehør.

## Elektrisk tilkobling

### 3N~ 400V 50/60Hz\*

Merkeeffekt	33.7 kW
Merkestrøm	48.7 A
Sikring	50 A
Feilstrømbryter, frekvensomformer enfase	Type A (anbefalt), type B/F (tillegg)
Anbefalt ledningstverrsnitt	5G16

### 3~ 230 V 50/60Hz\*

Merkeeffekt	33.4 kW
Merkestrøm	84.0 A
Sikring	100 A
Feilstrømbryter, frekvensomformer enfase	Type A (anbefalt), type B/F (tillegg)
Anbefalt ledningstverrsnitt	4G35

### 3~ 200 V 50/60Hz\*

Merkeeffekt	33.4 kW
Merkestrøm	96.6 A
Sikring	100 A
Feilstrømbryter, frekvensomformer enfase	Type A (anbefalt), type B/F (tillegg)
Anbefalt ledningstverrsnitt	4G35

### 3~ 400 V 50/60Hz\*

Merkeeffekt	33.7 kW
Merkestrøm	48.7 A
Sikring	50 A
Feilstrømbryter, frekvensomformer trefase	Type B/F (anbefalt)
Anbefalt ledningstverrsnitt	5G16

\* Tilkobling til effektoptimaliseringsanlegg er standard.

## Vanntilkobling

### Vanntilførsel

Vanninnløp	2 x G 3/4", fast tilkobling, alternativt med tilkoblingslange (tilleggsutstyr) (min. DN13 / 1/2")
Strømningstrykk	150 - 600 kPa (1.5 - 6 bar)

### Ovnsløp

Utførelse	Fast tilkobling (anbefalt) eller trakt-sifong
Type	DN50 (min. indre Ø: 46 mm)
Fall avløpsvannledning	min. 3.5% (2°)

## Vannkvalitet

### Vanntilkobling A\* for varmtvannsbereder, Vanntilkobling B\* for rengjøring og rullehånddusj

Generelle krav	Drikkevann, ofte hardt vann
Total hardhet	4 - 20 °dh / 70 - 360 ppm / 7 - 35 °TH / 5 - 25 °e
pH-verdi	6.5 - 8.5
Cl <sup>-</sup> (klorid)	maks. 60 mg/l
Cl <sub>2</sub> (fritt klor)	maks. 0.2 mg/l
SO <sub>4</sub> <sup>2-</sup> (sulfat)	maks. 150 mg/l
Fe (jern)	maks. 0.1 mg/l
Temperatur	maks. 40 °C
Elektrisk ledningsevne	min. 20 µS/cm

\* Se grafikk for tilkoblingsposisjoner, S. 2.

## Vannforbruk

### Vanntilkoblinger A, B

Ø forbruk møring**	8.8 l/h
Maks. vanngjennomstrømning	15 l/min

\*\* Inkl. vannbehov for kjøling av avløpsvannet.

LES DETTE: Se grafikk for tilkoblingsposisjoner, S. 2.

## Utslipp

### Avgitt varme

Latent 6400 kJ/h / 1.78 kW

Sensitiv 7800 kJ/h / 2.17 kW

**Avløpsvanntemperatur** maks. 80 °C

**Driftsstøy** maks. 70 dBA

## TILBEHØR

(Detaljerte data fremgår av tilbehørsbrosjyren)

## Stablesett

Tillatt kombinasjon 6.20 på 10.20

### Ved kombinasjon av to elektriske apparater

Valg «Stablesett for CONVOTHERM 4 elektriske apparater»

### Ved kombinasjon av en elektrisk apparat og en gassovn i stablesett

Valg «Stablesett for CONVOTHERM 4 elektriske apparater», hvis:

Nedre kombidamper EB/ES

Øvre kombidamper GB/GS

Valg «Stablesett for CONVOTHERM 4 gassovner», hvis:

Nedre kombidamper GB/GS

Øvre kombidamper EB/ES

## Kondenseringshette ConvoVent 4\*

### Elektrisk tilkobling

Merkespenning 1N~ 200-240V 50/60Hz

Merkeeffekt 260 W

Merkestrøm 1.9 A

Sikring 2.5 A

### Mål uten emballasje

Bredde x Høyde x Dybde 1122 x 240 x 1285 mm

Vekt uten emballasje 96 kg

**Sikkerhetsavstand på oversiden\*\*** 500 mm

\* Spesielle kondenseringshetter for stablesett kan leveres.

\*\* Avhengig av typen avluftføring og takets beskaffenhet.

## Kondenseringshette ConvoVent 4+\*

### Elektrisk tilkobling

Merkespenning 1N~ 200-240V 50/60Hz

Merkeeffekt 260 W

Merkestrøm 1.9 A

Sikring 2.5 A

### Mål uten emballasje

Bredde x Høyde x Dybde 1122 x 373 x 1285 mm

Vekt uten emballasje 119 kg

**Sikkerhetsavstand på oversiden\*\*** 500 mm

\* Spesielle kondenseringshetter for stablesett kan leveres.

\*\* Avhengig av typen avluftføring og takets beskaffenhet.

### Vær oppmerksom på dette:

- Dette dokumentet skal kun brukes til planlegging.
- Ytterligere tekniske data og installasjons- og monteringsanvisninger er å finne i installasjonshåndboken.