

Kombidamper

Prosjekt _____
 Artikkel _____
 Antall _____
 FCSI-seksjon _____
 Godkjenning _____
 Dato _____

C4eD 20.20 ES

Modell

Convotherrm 4 easyDial

- easyDial
- 20 Plater GN 2/1
- Elektrisk
- Sprayer
- Høyrehengslet



Vesentlige kjennetegn

- ACS+ driftsmoduser: Damp, kombidamp, varmluft
- Tilleggsfunksjoner ACS+:
 - Crisp&Tasty – avfukting i 5 trinn
 - BakePro – tradisjonell bakefunksjon i 5 trinn
 - HumidityPro – fukting i 5 trinn
 - Viftehastighet i 5 trinn
- easyDial: Alle funksjoner stilles inn på ett nivå
- Halvautomatisk rengjøringsystem
- HygienicCare
- USB-grensesnitt integrert i kontrollpanelet
- TriColor indikatorring – viser aktuell driftstilstand
- Dampgenerering ved vanninnsprøyting i ovnsrommet
- Høyrehengslet ovnsdør

Standardutstyr

- ACS+ (Advanced Closed System +) driftsmoduser:
 - Damp (30-130 °C) med garantert dampmetning
 - Kombidamp (30-250 °C) med automatisk fuktighetstilpasning
 - Varmluft (30-250 °C) med optimalisert varmeoverføring
- HygienicCare – sikkerhet med antibakterielle overflater:
 - easyDial kontrollpanel
 - Dørhåndtak og rullehånddusj
- easyDial brukergrensesnitt:
 - Sentral styringsenhet Convotherrm-Dial (C-Dial)
 - Digitalt display
 - Regenereringsfunksjon – Regenerere produkter på høyeste nivå
 - 99 mørningsprofiler med opptil 9 trinn i hver
- Flerpunkts-kjernetempersensor
- Dørhåndtak med sikkerhetslås
- Integrert forvarmer
- HACCP og pasteuriseringsverdi datalagring
- Forvarme- og Cool down-funksjon

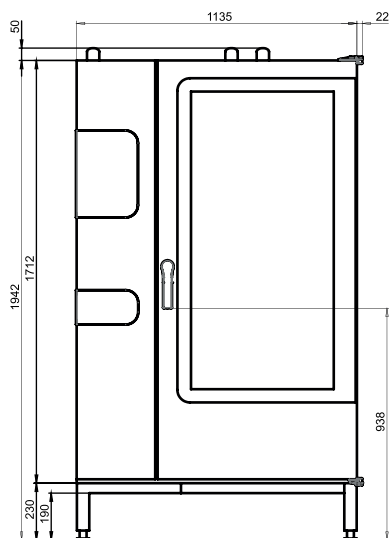
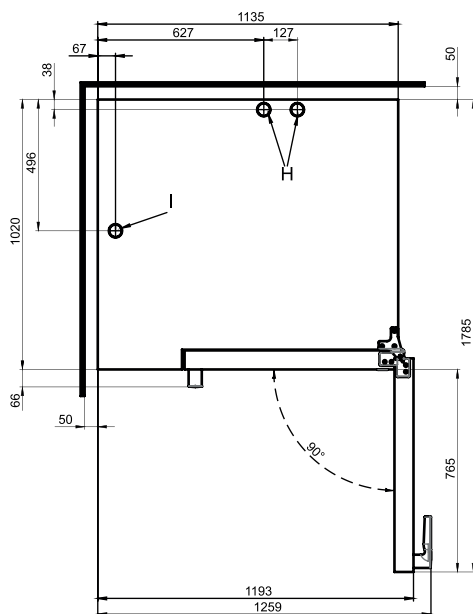
Alternativer

- ConvoClean helautomatisk rengjøringsystem – med enkelt dosering etter valg
- Tilsetning av luft-/dampblanding – integrert kondenseringsmodul (på forespørsel)
- Skyvedør – mer plass og arbeidssikkerhet (se eget datablad)
- Marineversjon (se eget datablad)
- Fængselsversjon
- Ethernet-grensesnitt (LAN)
- Diverse spenninger er tilgjengelige
- Sous-Vide-sensor, kan settes inn utenfra
- Kjernetempersensor, kan settes inn utenfra

Tilbehør

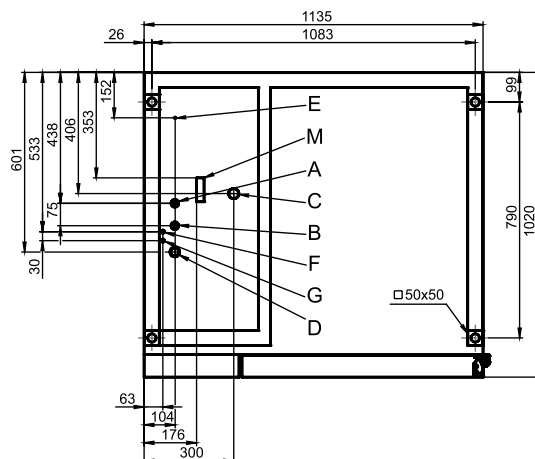
- ConvoLink – HACCP og mørningsprofil-styring PC-programvare
- ConvoVent 4 kondenseringshette med fettfilter
- ConvoVent 4+ kondenseringshette med fett- og dunstfilter
- Signal Tower – ekstern visning av driftstilstanden
- Bankettsystem (som pakke eller enkeltvis etter ønske): Tallerkenmatevogn, matevogn, termohette
- Pleieprodukter for ConvoClean helautomatisk rengjøringsystem (multi- og enkelt dosering) og for halvautomatisk rengjøring av ovnsrommet



Sett forfra

Sett ovenfra, med veggavstander

Monteringsinformasjon

Ovnens absolute helning i drift* maks. 2% (3.5°)

* Justerbare enhetsføtter er standard.

Tilkoblingsposisjon ovnsbunn


- A** Vanntilkobling (for vanninnsprøytning)
- B** Vanntilkobling (for rengjøring og rullehånddusj)
- C** Avløpstilkobling DN 50
- D** Elektrisk tilkobling
- E** Potensialutlikning
- F** Tilkobling for skyllemiddel
- G** Tilkobling for rengjøringsmiddel
- H** Luftutløp Ø 50 mm
- I** Lufttuss Ø 50 mm
- M** Sikkerhetsoverløp 80 mm x 25 mm

Mål og vekt
Mål med emballasje

Bredde x Høyde x Dybde 1410 x 2150 x 1170 mm

Vekt

Egenvekt uten tilleggsutstyr* / tilbehør 331 kg

Vekt emballasje 48 kg

Sikkerhetsavstander**

Bak 50 mm

Høyre 50 mm

Venstre side (ved service anbefales større avstand) 50 mm

Over*** 500 mm

* Vekt av tilleggsutstyr maks. 15 kg.

** Minsteavstand til varmekilder 500 mm.

*** Avhengig av typen avluftføring og takets beskaffenhet.

Matekapasitet

Maks. antall matvarebeholdere

GN 1/1*	40
GN 2/1*	20
Tallerken maks. Ø 32 cm, Ringavstand 66 mm**	122
Tallerken maks. Ø 32 cm, Ringavstand 79 mm**	98

Maks. påfyllingsvekt

GN 1/1 / 600 x 400	
per kombidamper	180 kg
per plate	15 kg

* Passende matevogn er standard.

** Passende matevogn er tilgjengelig som tilbehør.

Elektrisk tilkobling

3N~ 400V 50/60Hz*

Merkeeffekt	67.3 kW
Merkestrøm	97.3 A
Sikring	100 A
Feilstrømbryter, frekvensomformer enfase	Type A (anbefalt), type B/F (tillegg)
Anbefalt ledningstverrsnitt	5G35

3~ 230 V 50/60Hz*

Merkeeffekt	66.4 kW
Merkestrøm	166.9 A
Sikring	200 A
Feilstrømbryter, frekvensomformer enfase	Type A (anbefalt), type B/F (tillegg)
Anbefalt ledningstverrsnitt	4G70

3~ 200 V 50/60Hz*

Merkeeffekt	66.4 kW
Merkestrøm	191.9 A
Sikring	200 A
Feilstrømbryter, frekvensomformer enfase	Type A (anbefalt), type B/F (tillegg)
Anbefalt ledningstverrsnitt	4G95

3~ 400 V 50/60Hz*

Merkeeffekt	67.3 kW
Merkestrøm	97.3 A
Sikring	100 A
Feilstrømbryter, frekvensomformer trefase	Type B/F (anbefalt)
Anbefalt ledningstverrsnitt	5G35

* Tilkobling til effektoptimaliseringsanlegg er standard.

Vanntilkobling

Vanntilførsel

Vanninnløp	2 x G 3/4", fast tilkobling, alternativt med tilkoblingslange (tilleggsutstyr) (min. DN13 / 1/2")
Strømningstrykk	150 - 600 kPa (1.5 - 6 bar)

Ovnsavløp

Utførelse	Fast tilkobling (anbefalt) eller åpent kar eller kanal/renne
Type	DN50 (min. indre Ø: 46 mm)
Fall avløpsvannledning	min. 3.5% (2°)

Vannkvalitet

Vanntilkobling A* for vanninnsprøytning,

Generelle krav	Drikkevann, ofte mykt vann (eller installer vannbehandlingsanlegg)
Total hardhet	4 - 7 °dh / 70 - 125 ppm / 7 - 13 °TH / 5 - 9 °e

Vanntilkobling B* for rengjøring og rullehånddusj

Generelle krav	Drikkevann, ofte hardt vann
Total hardhet	4 - 20 °dh / 70 - 360 ppm / 7 - 35 °TH / 5 - 25 °e

Vanntilkoblinger A, B*

pH-verdi	6.5 - 8.5
Cl ⁻ (klorid)	maks. 60 mg/l
Cl ₂ (fritt klor)	maks. 0.2 mg/l
SO ₄ ²⁻ (sulfat)	maks. 150 mg/l
Fe (jern)	maks. 0.1 mg/l
Temperatur	maks. 40 °C
Elektrisk ledningsevne	min. 20 µS/cm

* Se grafikk for tilkoblingsposisjoner, S. 2.

Vannforbruk

Vanntilkobling A*

Ø forbruk møring	11.8 l/h
Maks. forbruk	0.6 l/min

Vanntilkoblinger A, B

Ø forbruk møring**	17.7 l/h
Maks. vanngjennomstrømning	15 l/min

* Verdier for dimensjonering av et vannbehandlingsanlegg.

** Inkl. vannbehov for kjøling av avløpsvannet.

LES DETTE: Se grafikk for tilkoblingsposisjoner, S. 2.

Utslipp

Avgitt varme

Latent 11000 kJ/h / 3.06 kW

Sensitiv 14100 kJ/h / 3.92 kW

Avløpsvanntemperatur maks. 80 °C

Driftsstøy maks. 70 dBA

TILBEHØR

(Detaljerte data fremgår av tilbehørsbrosjyren)

Kondenseringshette ConvoVent 4*

Elektrisk tilkobling

Merkespenning 1N~ 200-240V 50/60Hz

Merkeeffekt 260 W

Merkestrøm 1.9 A

Sikring 2.5 A

Mål uten emballasje

Bredde x Høyde x Dybde 1137 x 240 x 1285 mm

Vekt uten emballasje 97 kg

Sikkerhetsavstand på oversiden** 500 mm

* Spesielle kondenseringshetter for stablesett kan leveres.

** Avhengig av typen avluftføring og takets beskaffenhet.

Kondenseringshette ConvoVent 4+*

Elektrisk tilkobling

Merkespenning 1N~ 200-240V 50/60Hz

Merkeeffekt 260 W

Merkestrøm 1.9 A

Sikring 2.5 A

Mål uten emballasje

Bredde x Høyde x Dybde 1137 x 373 x 1285 mm

Vekt uten emballasje 120 kg

Sikkerhetsavstand på oversiden** 500 mm

* Spesielle kondenseringshetter for stablesett kan leveres.

** Avhengig av typen avluftføring og takets beskaffenhet.

Vær oppmerksom på dette:

- Dette dokumentet skal kun brukes til planlegging.
- Ytterligere tekniske data og installasjons- og monteringsanvisninger er å finne i installasjonshåndboken.