

## Model

Convotherrm 4 easyDial

- easyDial
- 20 Półki GN 2/1
- Elektryczny
- Bojler
- Drzwi chowane



## Istotne cechy

- ACS+ tryby pracy: Para, tryb konwekcyjno-parowy, gorące powietrze
- Funkcje dodatkowe ACS+:
  - Crisp&Tasty – 5-stopniowe odwilżanie
  - BakePro – tradycyjna, 5-stopniowa funkcja pieczenia
  - HumidityPro – nawilżanie 5-stopniowe
  - Prędkość wentylatora – regulacja 5-stopniowa
- easyDial: dostęp do wszystkich funkcji na jednym poziomie
- Półautomatyczny system czyszczenia
- HygienicCare
- Złącze USB zintegrowane z maskownicą panelu obsługi
- Wskaźnik pierścieniowy TriColor wskazuje aktualny stan pracy
- Wytwarzanie pary w bojlerze wysokiej wydajności poza komorą pieca
- Drzwi chowane: więcej miejsca i bezpieczeństwa pracy (opcjonalnie za dopłatą)

## Wyposażenie seryjne

- ACS+ (Advanced Closed System +) tryby pracy:
  - Para (30-130 °C) z gwarantowanym nasyceniem pary
  - Tryb konwekcyjno-parowy (30-250 °C) z automatycznym dostosowaniem wilgoci
  - Gorące powietrze (30-250 °C) ze zoptymalizowanym przenoszeniem ciepła
- HygienicCare – bezpieczeństwo poprzez zastosowanie powierzchni antybakteryjnych:
  - Panel obsługi easyDial
  - Uchwyt drzwiowy i samowijalna myjka ręczna
- easyDial – interfejs obsługi:
  - Centralna jednostka sterowania Convotherrm-Dial (C-Dial)
  - Wyświetlacz cyfrowy
  - Funkcja regenerowania – regenerowanie produktów na najwyższym poziomie
  - 99 profili przyrządzania, w każdym przypadku złożonych nawet z 9 etapów
- Wielopunktowy czujnik do mierzenia temperatury rdzenia
- Uchwyt drzwiowy z zamknięciem bezpieczeństwa
- Zintegrowany mostek nagrzewczy
- Zapis danych HACCP i wartości pasteryzacji
- Funkcja wstępnego nagrzewania i Cool down

## Opcje

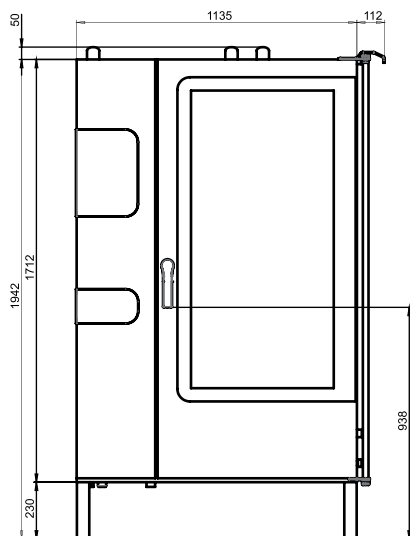
- W pełni automatyczny system czyszczenia ConvoClean – opcjonalnie z możliwością indywidualnego dozowania
- Gaszenie pary – zintegrowany moduł kondensacyjny (na zapytanie)
- Wersja morska (patrz osobna karta danych)
- Wersja do zakładów karnych
- Interfejs ethernetowy (LAN)
- Dostępne różne napięcia
- Czujnik Sous Vide, możliwość wetknięcia z zewnątrz
- Czujnik do mierzenia temperatury rdzenia, możliwość wetknięcia z zewnątrz

## Akcesoria

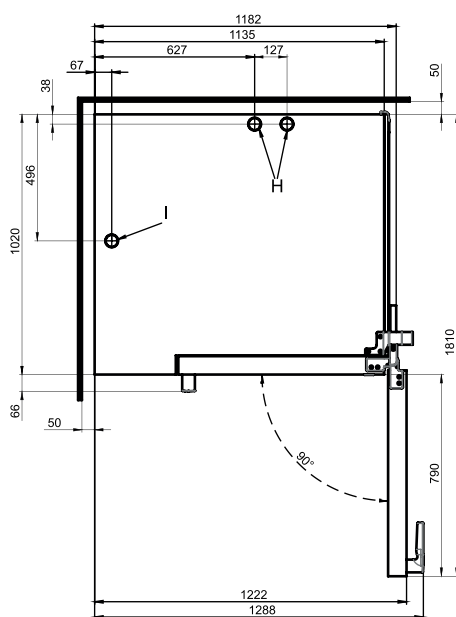
- Oprogramowanie ConvoLink – HACCP i programy PC do zarządzania profilami przyrządzania
- Osłona kondensacyjna ConvoVent 4 z filtrem tłuszczu
- Osłona kondensacyjna ConvoVent 4+ z filtrem tłuszczu i zapachów
- Wieża sygnalizacyjna – zewnętrzna informacja o stanie eksploatacyjnym
- System bankietowy (do wyboru jako pakiet lub pojedynczo): Wózek załadunkowy z talerzami, wózek załadunkowy, osłona termiczna
- Produkty pielęgnacyjne do ConvoClean – automatycznego systemu czyszczenia (wielokrotnego i indywidualnego dozowania) i do półautomatycznego systemu czyszczenia komory pieca



### Widok z przodu



### Widok z góry z odległościami od ścian

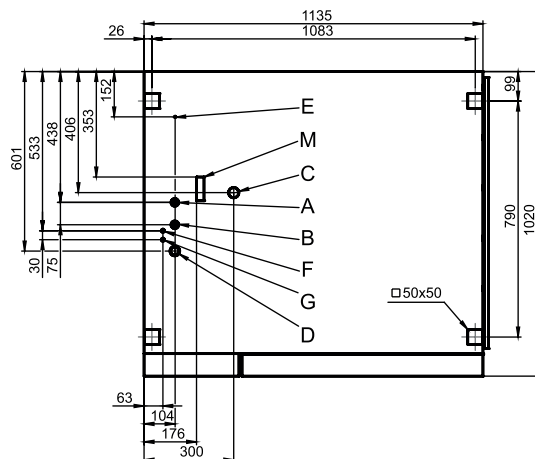


### Zalecenia do instalacji

Absolutne nachylenie urządzenia podczas pracy\* max. 2° (3.5%)

\* Regulowane nogi urządzenia seryjnie.

### Pozycje przyłączeniowe, spód urządzenia



- A Przyłącze wody (do bojlera)
- B Przyłącze wody (do czyszczenia, samowijalna myjka ręczna)
- C Przyłącze odpływu DN 50
- D Przyłącze elektryczne
- E Ekwipotencjalizacja
- F Przyłącze środka płuczącego
- G Przyłącze środka czyszczącego
- H Króciec wentylacyjny Ø 50 mm
- I Króciec wentylacyjny Ø 50 mm
- M Przelew bezpieczeństwa 80 mm x 25 mm

### Wymiary i masy

#### Wymiary z opakowaniem

Szerokość x Wysokość x Głębokość 1410 x 2150 x 1170 mm

#### Masa

Masa pusta bez opcji\* / akcesoria 369 kg

Masa opakowania 48 kg

#### Odstępy bezpieczeństwa\*\*

Z tyłu 50 mm

Z prawej strony (drzwi chowane wsunięte) 160 mm

Z lewej strony (do serwisowania zalecany jest większy odstęp) 50 mm

Od góry\*\*\* 500 mm

\* Opcje masy, maks. 15 kg.

\*\* Odległość minimalna od źródeł ciepła 500 mm.

\*\*\* W zależności od rodzaju odprowadzania wywiewu i charakterystyki stro-pu.

## Pojemność załadunku

### Maks. liczba nośników produktu

GN 1/1*	40
GN 2/1*	20
Talerze maks. Ø 32 cm Odstęp pierścieni 66 mm**	122
Talerze maks. Ø 32 cm Odstęp pierścieni 79 mm**	98

### Maks. ciężar wsadu

GN 1/1 / 600 x 400	
Na jeden piec konwekcyjno-parowy	180 kg
na jedną półkę	15 kg

\* Dopasowany wózek załadunkowy dostępny seryjnie.

\*\* Dopasowany wózek załadunkowy dostępny jako akcesorium.

## Przyłącze elektryczne

### 3N~ 400V 50/60Hz\*

Pobór znamionowy	67.3 kW
Prąd znamionowy	97.3 A
Zabezpieczenie elektryczne	100 A
Wyłącznik RCD, przetwornica częstotliwości jednofazowa	Typ A (zalecane), typ B/F (opcjonalnie)
Zalecany przekrój przewodów	5G35

### 3~ 230 V 50/60Hz\*

Pobór znamionowy	66.4 kW
Prąd znamionowy	166.9 A
Zabezpieczenie elektryczne	200 A
Wyłącznik RCD, przetwornica częstotliwości jednofazowa	Typ A (zalecane), typ B/F (opcjonalnie)
Zalecany przekrój przewodów	4G70

### 3~ 200 V 50/60Hz\*

Pobór znamionowy	66.4 kW
Prąd znamionowy	191.9 A
Zabezpieczenie elektryczne	200 A
Wyłącznik RCD, przetwornica częstotliwości jednofazowa	Typ A (zalecane), typ B/F (opcjonalnie)
Zalecany przekrój przewodów	4G95

### 3~ 400 V 50/60Hz\*

Pobór znamionowy	67.3 kW
Prąd znamionowy	97.3 A
Zabezpieczenie elektryczne	100 A
Wyłącznik RCD, przetwornica częstotliwości, trójfazowa	Typ B/F (zalecane)
Zalecany przekrój przewodów	5G35

\* Przyłącze do instalacji optymalizacji mocy seryjne.

## Przyłącze wody

### Doprowadzenie wody

Dopływ wody 2 x G 3/4", przyłącze stałe, opcjonalnie z węzłem przyłączeniowym (min. DN13 / 1/2")

Ciśnienie przepływu 150 - 600 kPa (1.5 - 6 bar)

### Odpływ urządzenia

Wykonanie Przyłącze stałe (zalecane) lub otwarta waniaenka albo kanał / rynna

Typ DN50 (min. Ø wewnątrz: 46 mm)

Spadek rury odpływu min. 3.5% (2°)

## Jakość wody

### Przyłącze wody A\* bojlera, Przyłącze wody B\* do czyszczenia, samowijalna myjka ręczna

Wymagania ogólne Woda pitna, typowo woda twarda

Twardość całkowita 4 - 20 °dh / 70 - 360 ppm /  
7 - 35 °TH / 5 - 25 °e

wartość pH 6.5 - 8.5

Cl<sup>-</sup> (chlorek) maks. 60 mg/l

Cl<sub>2</sub> (swobodny chlor) max. 0.2 mg/l

SO<sub>4</sub><sup>2-</sup> (siarczan) max. 150 mg/l

Fe (żelazo) max. 0.1 mg/l

Temperatura maks. 40 °C

Przewodność elektryczna min. 20 µS/cm

\* Patrz grafika pozycji przyłączeniowych, str. 2.

## Zużycie wody

### Przyłącza wody A, B

Ø zużycie podczas przyrządzania**	13.4 l/h
Maks. przepływ wody	15 l/min

\*\* W tym zapotrzebowanie na wodę do chłodzenia ścieków.

NOTYFIKACJA: Patrz grafika pozycji przyłączeniowa, str. 2

**Emisje**
**Wydzielanie ciepła**

Utajone	11000 kJ/h / 3.06 kW
Jawne	14100 kJ/h / 3.92 kW

<b>Temperatura ścieków</b>	maks. 80 °C
----------------------------	-------------

<b>Odgłosy pracy</b>	maks. 70 dBA
----------------------	--------------

**AKCESORIA**

(Szczegółowe dane można znaleźć w folderze akcesoriów)

**Oslona kondensacyjna ConvoVent 4\***
**Przyłącze elektryczne**

Napięcie znamionowe	1N~ 200-240V 50/60Hz
Pobór znamionowy	260 W
Prąd znamionowy	1.9 A
Zabezpieczenie elektryczne	2.5 A

**Wymiary bez opakowania**

Szerokość x Wysokość x Głębokość	1137 x 240 x 1285 mm
Masa bez opakowania	97 kg

<b>Odstęp bezpieczeństwa w górę**</b>	500 mm
---------------------------------------	--------

\* Specjalne osłony kondensacyjne dostępne dla zestawów - stosów.

\*\* W zależności od rodzaju odprowadzania wywiewu i charakterystyki stropu.

**Oslona kondensacyjna ConvoVent 4+\***
**Przyłącze elektryczne**

Napięcie znamionowe	1N~ 200-240V 50/60Hz
Pobór znamionowy	260 W
Prąd znamionowy	1.9 A
Zabezpieczenie elektryczne	2.5 A

**Wymiary bez opakowania**

Szerokość x Wysokość x Głębokość	1137 x 373 x 1285 mm
Masa bez opakowania	120 kg

<b>Odstęp bezpieczeństwa w górę**</b>	500 mm
---------------------------------------	--------

\* Specjalne osłony kondensacyjne dostępne dla zestawów - stosów.

\*\* W zależności od rodzaju odprowadzania wywiewu i charakterystyki stropu.

**Proszę przestrzegać:**

- Niniejszy dokument służy wyłącznie do planowania.
- Dalsze dane techniczne oraz informacje dotyczące instalacji i montażu znajdują się w podręczniku instalacji.