

# Vaporizador combinado

Projeto \_\_\_\_\_  
Item \_\_\_\_\_  
Quantidade \_\_\_\_\_  
Seção FCSI \_\_\_\_\_  
Autorização \_\_\_\_\_  
Data \_\_\_\_\_

C4eD 6.20 EB

## Modelo

Convotherm 4 easyDial

- easyDial
- 6+1 Gavetas GN 2/1
- Elétrico
- Caldeira
- Encosto direito



## Principais características

- Modos de operação do ACS+: Vapor, vapor combinado, ar quente
- Funções adicionais do ACS+:
  - Crisp&Tasty – desumidificação em cinco níveis
  - BakePro – tradicional função de cozimento em cinco níveis
  - HumidityPro – umidificação em cinco níveis
  - Velocidade do ventilador – em cinco níveis
- easyDial: todas as funções são ajustadas em um nível
- Sistema de limpeza semiautomático
- HygienicCare
- Interface USB integrada no painel de controle
- Anel indicador TriColor – mostra o estado operacional atual
- Geração de vapor por caldeira de alta pressão fora da câmara de cozimento
- Porta do aparelho com encosto direito

## Equipamento de série

- Modos de operação ACS+ (Advanced Closed System +):
  - Vapor (30-130°C) com saturação garantida
  - Vapor combinado (30-250°C) com ajuste automático de umidade
  - Ar quente (30-250°C) com propagação de calor otimizada
- HygienicCare – segurança graças a superfícies antibacterianas:
  - Painel de controle easyDial
  - Puxador da porta e pistola de água enrolável
- Interface do usuário easyDial:
  - Unidade de comando central Convotherm Dial (C-Dial)
  - Display digital
  - Função de regeneração – regeneração de produtos no nível mais elevado
  - 99 perfis de cozimento sempre com nove etapas
- Sensor da temperatura interna de múltiplos pontos
- Puxador da porta com fechadura de segurança e função de fechamento
- HACCP e valor de pasteurização – armazenamento de dados
- Função de pré-aquecimento e Cool down

## Opções

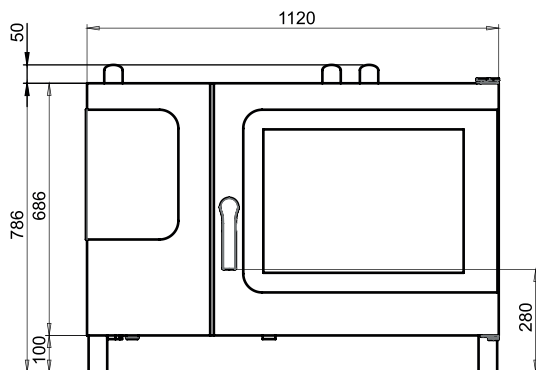
- Sistema de limpeza totalmente automático ConvoClean – opcionalmente com dosagem individual
- Eliminação de vapor – módulo de condensado integrado (mediante solicitação)
- Porta de correr – mais lugar e segurança no trabalho (ver folha de dados própria)
- Versão para embarcações (ver folha de dados própria)
- Versão para prisões
- Interface Ethernet (LAN)
- Disponível em diversas tensões
- Sensor de vácuo inserível externamente
- Sensor da temperatura interna inserível externamente

## Acessórios

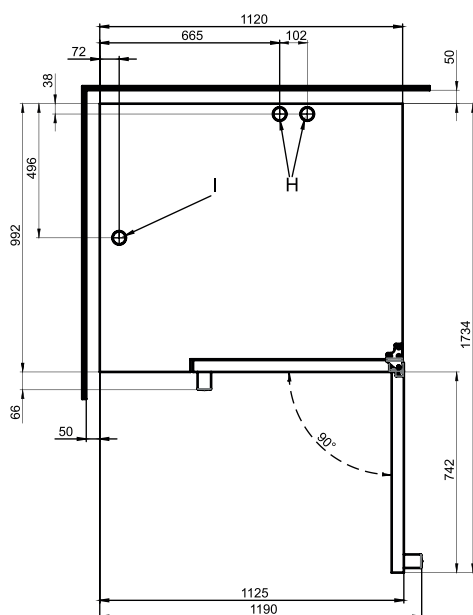
- ConvoLink – HACCP e software de PC de perfil de cozimento
- ConvoVent 4 coifa de condensação com filtro de gordura
- ConvoVent 4+ coifa de condensação com filtro de gordura e de odores
- Torre sinalizadora – indicação externa do estado operacional
- Sistema de banquetes (opcionalmente como pacote ou individual): Suporte de pratos, suporte de grelhas, carro porta-bandejas, coifa térmica
- Suporte da unidade em diversos tamanhos e versões
- Porta-bandejas opcionalmente GN ou BM
- Estruturas de empilhamento
- Produtos de manutenção para o sistema de limpeza totalmente automático ConvoClean (dosagem múltipla e individual) e para sistema de limpeza semiautomático



### Visão frontal



### Vista superior com distâncias de parede

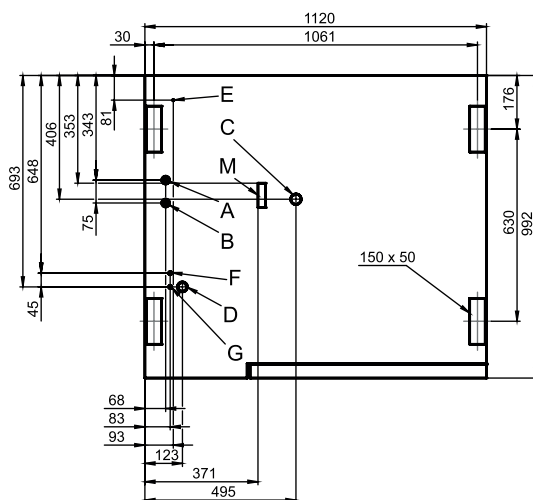


### Instruções de instalação

Inclinação absoluta do aparelho em funcionamento\* máx. 2° (3.5%)

\* Pés do aparelho ajustáveis de série.

### Posições de conexão no piso do aparelho



- A** Conexão de água (para caldeira)
- B** Conexão de água (para limpeza, pistola de água enrolável)
- C** Conexão de rejeitos líquidos DN 50
- D** Conexão elétrica
- E** Compensação de potencial
- F** Conexão do abrillantador
- G** Conexão do produto de limpeza
- H** Tubuladura de saída de ar Ø 50 mm
- I** Tubuladura de ventilação Ø 50 mm
- M** Vertedouro de segurança 80 mm x 25 mm

### Medidas e pesos

#### Dimensões com embalagem

Largura x altura x profundidade 1345 x 1010 x 1140 mm

#### Peso

Peso sem carga sem opcionais\* / acessórios 170 kg  
Peso da embalagem 30 kg

#### Distâncias de segurança\*\*

Atrás 50 mm  
À direita 50 mm  
À esquerda (para a realização de serviços recomendamos uma distância maior) 50 mm  
Acima\*\*\* 500 mm

\* Peso máx. dos opcionais 15 kg.

\*\* Distância mínima de 500 mm das fontes de calor.

\*\*\* Depende do tipo da exaustão de ar e das características do teto.

## Capacidade de carregamento

### Número de máx. de suportes para o preparo de alimentos

GN 1/1*	12+2
GN 2/1*	6+1
Tamanho do assado 600 x 400**	10
Diâmetro máx. dos pratos 32 cm, Distância do anel 66 mm**	33
Diâmetro máx. dos pratos 32 cm, Distância do anel 79 mm**	27

### Peso de abastecimento máx.

GN 1/1 / 600 x 400	
por vaporizador combinado	60 kg
por grelha	15 kg

\* Porta-bandejas apropriado de série.

\*\* Porta-bandejas apropriado disponível como acessório.

## Conexão elétrica

### 3N~ 400V 50/60Hz\*

Consumo nominal	19.5 kW
Corrente nominal	28.1 A
Proteção fusível	35 A
Disjuntor FI, conversor de frequência unifásico	Tipo A (recomendado), tipo B/F (opcional)
Seção transversal do condutor recomendada	5G6

### 3~ 230 V 50/60Hz\*

Consumo nominal	19.3 kW
Corrente nominal	48.5 A
Proteção fusível	50 A
Disjuntor FI, conversor de frequência unifásico	Tipo A (recomendado), tipo B/F (opcional)
Seção transversal do condutor recomendada	4G16

### 3~ 200 V 50/60Hz\*

Consumo nominal	19.3 kW
Corrente nominal	55.8 A
Proteção fusível	63 A
Disjuntor FI, conversor de frequência unifásico	Tipo A (recomendado), tipo B/F (opcional)
Seção transversal do condutor recomendada	4G16

### 3~ 400 V 50/60Hz\*

Consumo nominal	19.5 kW
Corrente nominal	28.1 A
Proteção fusível	35 A
Disjuntor FI, conversor de frequência trifásico	Tipo B/F (recomendado)
Seção transversal do condutor recomendada	5G6

\* Conexão no equipamento de otimização da potência de série.

## Conexão de água

### Alimentação de água

Abastecimento de água	2 x G 3/4", conexão permanente opcional com mangueira de ligação (mín. DN13 / 1/2")
Pressão do fluxo	150 - 600 kPa (1.5 - 6 bar)

### Escoadouro do aparelho

Modelo	Conexão permanente (recomendada) ou sifão com funil
Tipo	DN50 (diâmetro mín. interno: 46 mm)
Inclinação da tubulação de escoamento da água	min. 3.5% (2°)

## Qualidade da água

### Conexão de água A\* para caldeira, Conexão de água B\* para limpeza, pistola de água enrolável

Requisitos gerais	Água potável, normalmente água dura
Dureza geral	4 - 20 °dh / 70 - 360 ppm / 7 - 35 °TH / 5 - 25 °e
Valor pH	6.5 - 8.5
Cl <sup>-</sup> (cloreto)	máx. 60 mg/l
Cl <sub>2</sub> (cloro livre)	máx. 0.2 mg/l
SO <sub>4</sub> <sup>2-</sup> (sulfato)	máx. 150 mg/l
Fe (ferro)	máx. 0.1 mg/l
Temperatura	máx. 40 °C
Condutividade elétrica	mín. 20 µS/cm

\* Ver o gráfico Posições de conexão, pag. 2.

## Consumo de água

### Conexões de água A, B

Diâm. para o consumo no cozimento**	7.2 l/h
Débito de água máx.	15 l/min

\*\* Inclusive a demanda de água para resfriamento da água residual.

AVISO: Ver o gráfico Posições de conexão, pag. 2.

## Emissões

### Liberação de calor

Latente	2100 kJ/h / 0.58 kW
Sensível	2500 kJ/h / 0.69 kW

**Temperatura da água de escoamento** máx. 80 °C

**Ruído de funcionamento** máx. 70 dBA

## ACESSÓRIOS

(dados detalhados podem ser obtidos no prospecto dos acessórios)

### Estrutura de empilhamento

Combinações permitidas	6.20 sobre 6.20 6.20 sobre 10.20
------------------------	-------------------------------------

#### Ao combinarem dois aparelhos elétricos

Seleção "Estrutura de empilhamento para Convotherm 4, aparelhos elétricos"

#### Ao se combinar um aparelho elétrico e um aparelho a gás na estrutura de empilhamento

Seleção "Estrutura de empilhamento para Convotherm 4, aparelhos elétricos" caso:

Vaporizador combinado inferior	EB/ES
Vaporizador combinado superior	GB/GS

Seleção "Estrutura de empilhamento para Convotherm 4, aparelhos a gás" caso:

Vaporizador combinado inferior	GB/GS
Vaporizador combinado superior	EB/ES

### Coifas de condensação ConvoVent 4\*

#### Conexão elétrica

Tensão nominal	1N~ 200-240V 50/60Hz
Consumo nominal	260 W
Corrente nominal	1.9 A
Proteção fusível	2.5 A

#### Dimensões sem embalagem

Largura x altura x profundidade	1122 x 240 x 1285 mm
Peso sem embalagem	96 kg

**Distância de segurança para cima\*\*** 500 mm

\* Coifas de condensação especiais para estrutura de empilhamento disponíveis.

\*\* Depende do tipo da exaustão de ar e das características do teto.

### Coifas de condensação ConvoVent 4+\*

#### Conexão elétrica

Tensão nominal	1N~ 200-240V 50/60Hz
Consumo nominal	260 W
Corrente nominal	1.9 A
Proteção fusível	2.5 A

#### Dimensões sem embalagem

Largura x altura x profundidade	1122 x 373 x 1285 mm
Peso sem embalagem	119 kg

**Distância de segurança para cima\*\*** 500 mm

\* Coifas de condensação especiais para estrutura de empilhamento disponíveis.

\*\* Depende do tipo da exaustão de ar e das características do teto.

Por favor note que:

- Este documento serve exclusivamente para o planejamento.
- Mais dados técnicos bem como instruções de instalação e de arranjo físico podem ser obtidos no manual de instalação.