

Modell

Convotherrm 4 easyDial

- easyDial
- 6+1 Inskjutningsnivåer GN 2/1
- Elektro
- Spruta
- Högeranslag



Viktiga egenskaper

- ACS+ driftsläge: Ånga, kombiånga, hetluft
- ACS+ tilläggfunktioner:
 - Crisp&Tasty – avfuktning i 5 nivåer
 - BakePro – traditionell bakfunktion i 5 nivåer
 - HumidityPro – befuktning i 5 nivåer
 - Fläkthastighet – i 5 nivåer
- easyDial: alla funktioner ställs in i en nivå
- Halvautomatiskt rengöringssystem
- HygienicCare
- USB gränssnitt integrerat i manöverpanelen
- TriColor indikatorring – visar aktuell driftsstatus
- Ånggenerering med vatteninsprutning i ugnen
- Aggregatdörr med högeranslag

Serieutrustning

- ACS+ (Advanced Closed System +) driftsläge:
 - Ånga (30-130°C) med garanterad ångmättnings
 - Kombiånga (30-250°C) med automatiskt fuktanpassning
 - Hetluft (30-250°C) med optimerad värmeöverföring
- HygienicCare – säkerhet med antibakteriella ytor:
 - easyDial manöverpanel
 - Dörrhandtag och handspruta
- easyDial användargränssnitt:
 - Central styrenhet Convotherrm-Dial (C-Dial)
 - Digital display
 - Regenereringsfunktion – regenerera produkter på högsta nivå
 - 99 tillagningsprofiler med vardera upp till 9 steg
- Kärntempersensur med flera punkter
- Dörrhandtag med säkerhetslåsning och stängningsfunktion
- HACCP och pastöriseringsvärde datalagring
- Förvärmnings- och Cool down-funktion

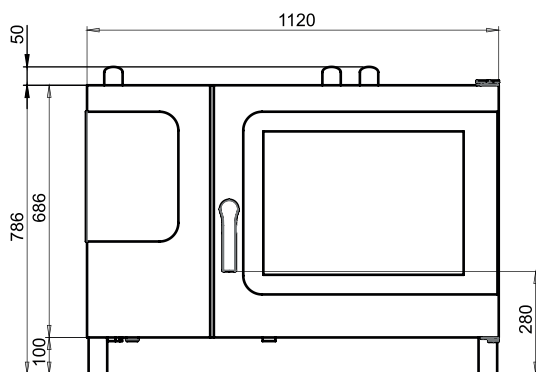
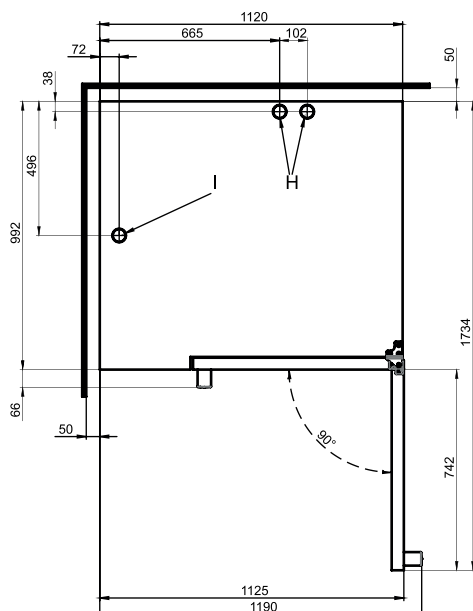
Alternativ

- ConvoClean helautomatiskt rengöringssystem – alternativt med engångsdosering
- Vattenångseliminering – integrerad kondensatmodul (enligt offert)
- Gömd dörr – mer plats och arbetssäkerhet (se separat datablad)
- Marinversion (se separat datablad)
- Fångelseversion
- Ethernet gränssnitt (LAN)
- Olika spänningar finns tillgängliga
- Sous-Vide-sensor, externt instickbar
- Kärntempersensur, externt instickbar

Tillbehör

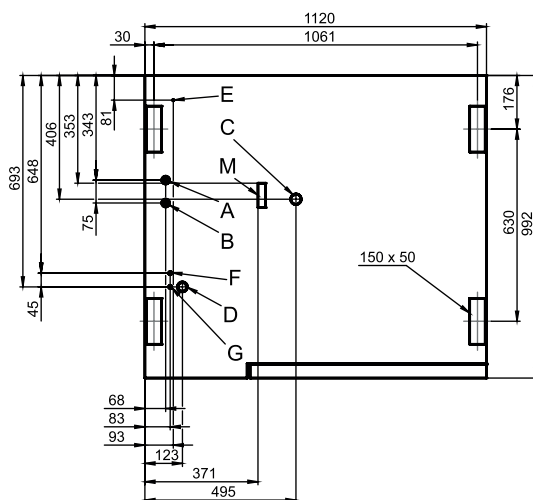
- ConvoLink – HACCP och tillagningsprofil-hantering PC mjukvara
- ConvoVent 4 Kondensatkåpa med fettfilter
- ConvoVent 4+ Kondensatkåpa med fett- och luktfilter
- Signal Tower – extern indikering av driftsstatus
- Bankettsystem (alternativt som paket eller separat): Tallriksstativ, rack, rackvagn, termokåpa
- Stativ i olika storlekar och utföranden
- Gejderställningar, alternativt GN eller BM
- Staplingsatser
- Skötselprodukter för ConvoClean helautomatiskt rengöringssystem (flera doseringar och engångsdosering) och för halvautomatisk ugnrensning



Sett framifrån

Uppifrån med väggavstånd

Uppställningsanvisningar

Absolut aggregatlutning under drift* max. 2° (3.5%)

* Höjdinställbara aggregatfötter är standard.

Anslutningspositioner aggregatets botten


- A** Vattenanslutning (för vatteninsprutning)
- B** Vattenanslutning (för rengöring och handspruta)
- C** Avloppsvattenanslutning DN 50
- D** Elanslutning
- E** Potentialutjämning
- F** Diskmedelsanslutning
- G** Rengöringsmedelsanslutning
- H** Frånluftsstos Ø 50 mm
- I** Ventilationsstos Ø 50 mm
- M** Bräddning 80 mm x 25 mm

Mått och vikt
Mått med förpackning

Bredd x höjd x djup 1345 x 1010 x 1140 mm

Vikt

Tomvikt utan alternativ* / tillbehör 158 kg
Vikt förpackning 30 kg

Säkerhetsavstånd**

Bak 50 mm
Höger 50 mm
Vänster (större avstånd rekommenderas för service) 50 mm
Uppe*** 500 mm

* Vikt alternativ max. 15 kg.

** Minimiavstånd till värmekällor 500 mm.

*** Beroende på frånluftavledningens och takets beskaffenhet.

Laddningskapacitet

Max. antal tillagningsbehållare

GN 1/1*	12+2
GN 2/1*	6+1
Mått 600 x 400**	10
Tallrik max. Ø 32 cm, Ringavstånd 66 mm**	33
Tallrik max. Ø 32 cm, Ringavstånd 79 mm**	27

Max. laddningsvikt

GN 1/1 / 600 x 400	
per kombiugn	60 kg
per plåt	15 kg

* Passande gejderställning är standard.

** Passande gejderställning finns som tillbehör.

Elektrisk anslutning

3N~ 400V 50/60Hz*

Märkeffekt	19.5 kW
Märkström	28.1 A
Avsäkring	35 A
Jordfelsbrytare, frekvensomvandlare enfas	Typ A (rekommenderad), typ B/F (alternativ)
Rekommenderad kabeldiameter	5G6

3~ 230 V 50/60Hz*

Märkeffekt	19.3 kW
Märkström	48.5 A
Avsäkring	50 A
Jordfelsbrytare, frekvensomvandlare enfas	Typ A (rekommenderad), typ B/F (alternativ)
Rekommenderad kabeldiameter	4G16

3~ 200 V 50/60Hz*

Märkeffekt	19.3 kW
Märkström	55.8 A
Avsäkring	63 A
Jordfelsbrytare, frekvensomvandlare enfas	Typ A (rekommenderad), typ B/F (alternativ)
Rekommenderad kabeldiameter	4G16

3~ 400 V 50/60Hz*

Märkeffekt	19.5 kW
Märkström	28.1 A
Avsäkring	35 A
Jordfelsbrytare, frekvensomvandlare trefas	Typ B/F (rekommenderad)
Rekommenderad kabeldiameter	5G6

* Anslutning till effektoptimeringsanläggning är standard.

Vattenanslutning

Vatteninlopp

Vatteninlopp	2 x G 3/4", fast anslutning alternativ med anslutningsslang (min. DN13 / 1/2")
Flödestryck	150 - 600 kPa (1.5 - 6 bar)

Aggregatavlopp

Utförande	Fast anslutning (rekommenderas) eller vattenlås
Typ	DN50 (min. Ø inner: 46 mm)
Lutning avloppsledning	min. 3.5% (2°)

Vattenkvalitet

Vattenanslutning A* för vatteninsprutning,

Allmänna krav	Dricksvatten, typiskt mjukt vatten (installera ev. vattenberedningsanläggning)
Total hårdhetsgrad	4 - 7 °dh / 70 - 125 ppm / 7 - 13 °TH / 5 - 9 °e

Vattenanslutning B* för rengöring, handspruta

Allmänna krav	Dricksvatten, typiskt hårt vatten
Total hårdhetsgrad	4 - 20 °dh / 70 - 360 ppm / 7 - 35 °TH / 5 - 25 °e

Vattenanslutningar A, B*

pH-värde	6.5 - 8.5
Cl ⁻ (klorid)	max. 60 mg/l
Cl ₂ (fritt klor)	max. 0.2 mg/l
SO ₄ ²⁻ (sulfat)	max. 150 mg/l
Fe (järn)	max. 0.1 mg/l
Temperatur	max. 40 °C
Elektrisk ledningsförmåga	min. 20 µS/cm

* Se grafik anslutningspositioner, s. 2.

Vattenförbrukning

Vattenanslutning A*

Ø Förbrukning tillagning	5.1 l/h
Max. förbrukning	0.6 l/min

Vattenanslutningar A, B

Ø Förbrukning tillagning**	7.6 l/h
Max. vattengenomflöde	15 l/min

* Värden för dimensionering av en vattenberedningsanläggning.

** Inkl. vattenbehov vid kylning av avloppsvatten.

OBS: Se grafik anslutningspositioner, s. 2.

Emissioner

Värmeavgivning

Latent 3500 kJ/h / 0.97 kW

Sensibel 4500 kJ/h / 1.25 kW

Avloppsvattentemperatur max. 80 °C

Driftsbuller max. 70 dBA

TILLBEHÖR

(detaljerade data finns i tillbehörsbroschyr)

Staplingssats

Tillåtna kombinationer	6.20 på 6.20
	6.20 på 10.20

Vid kombination av två elektriska aggregat

Val "staplingssats för Convotherm 4 elektriskt aggregat"

Vid kombination av elektriskt aggregat och ett gasaggregat i staplingssats

Val "staplingssats för Convotherm 4 elektriskt aggregat", om:

Undre kombiugn	EB/ES
----------------	-------

Övre kombiugn	GB/GS
---------------	-------

Val "staplingssats för Convotherm 4 gasaggregat", om:

Undre kombiugn	GB/GS
----------------	-------

Övre kombiugn	EB/ES
---------------	-------

Kondensatkåpa ConvoVent 4*

Elektrisk anslutning

Märkspänning	1N~ 200-240V 50/60Hz
--------------	----------------------

Märkeffekt	260 W
------------	-------

Märkström	1.9 A
-----------	-------

Avsäkring	2.5 A
-----------	-------

Mått utan förpackning

Bredd x höjd x djup	1122 x 240 x 1285 mm
---------------------	----------------------

Vikt utan förpackning	96 kg
-----------------------	-------

Säkerhetsavstånd uppåt**	500 mm
---------------------------------	--------

* Speciella kondensatkåpor finns för staplingssats.

** Beroende på frånluftavledningens och takets beskaffenhet.

Kondensatkåpa ConvoVent 4+*

Elektrisk anslutning

Märkspänning	1N~ 200-240V 50/60Hz
--------------	----------------------

Märkeffekt	260 W
------------	-------

Märkström	1.9 A
-----------	-------

Avsäkring	2.5 A
-----------	-------

Mått utan förpackning

Bredd x höjd x djup	1122 x 373 x 1285 mm
---------------------	----------------------

Vikt utan förpackning	119 kg
-----------------------	--------

Säkerhetsavstånd uppåt**	500 mm
---------------------------------	--------

* Speciella kondensatkåpor finns för staplingssats.

** Beroende på frånluftavledningens och takets beskaffenhet.

Beakta:

- Detta dokument används endast för planering.
- Ytterligare tekniska data sam installations- och uppställningsanvisningar finns i installationsmanualen.