

Kombipároló

Projekt _____
Cikk _____
Mennyiség _____
FCSI szakasz _____
Engedélyezés _____
Dátum _____

C4eD 20.20 ES DD

Modell

Convotherm 4 easyDial

- easyDial
- 20 GN 2/1 rekeszek
- Villamos
- Befecskendező
- Eltűnőajtó



Lényeges jellemzők

- ACS+ üzemmódok: Gőz, kombinált gőz, forró levegő
- ACS+ kiegészítő funkciók:
 - Crisp&Tasty – elpárologatás 5 fokozatban
 - BakePro – hagyományos sütőfunkció 5 fokozatban
 - HumidityPro – párástítás 5 fokozatban
 - Ventilátorsebesség – 5 fokozatban
- easyDial: minden funkció egy szinten található
- Félautomatikus tisztítórendszer
- HygienicCare
- USB-port a kezelőpanelbe beépítve
- TriColor indikátorgyűrű – az aktuális üzemállapotot mutatja
- Gözelőállítás a víznek a főzőtérbe való fecskendezésével
- Eltűnőajtó – bőségebb helykínálat és munkabiztonság (opció, felár ellenében)

Alapfelszerelés

- ACS+ (Advanced Closed System+ = korszerű zárt rendszer +) üzemmódok:
 - Gőz (30-130°C) garantált gőztelítettség
 - Kombinált gőz (30-250°C) automatikus nedvesség összehangolással
 - Forró levegő (30-250°C) optimált hő átvitel
- HygienicCare – biztonság az antibakteriális felületeknek köszönhetően:
 - easyDial kezelőpanel
 - Ajtófogantyú és görgős kézi zuhany
- easyDial kezelőfelület:
 - Convotherm-Dial (C-Dial) központi vezérlőegység
 - Digitális kijelző
 - Regeneráló funkció – a termékek regenerálása a legmagasabb szinten
 - 99 főzőprofil, egyenként akár 9 lépéssel is
- Többpontos maghőmérséklet-érzékelő
- Ajtófogantyú biztonsági zárral
- Beépített előmelegítő híd
- HACCP és csírátlantási érték adattárolás
- Előhevítő és Cool down funkció

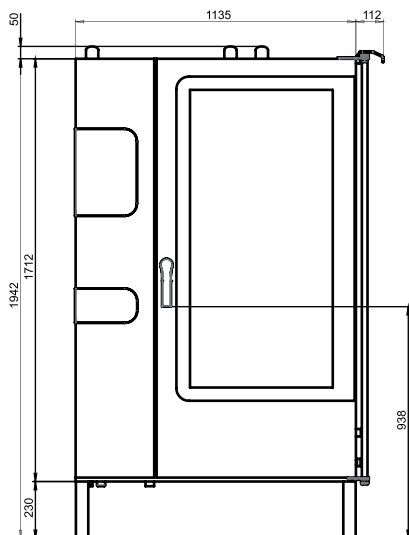
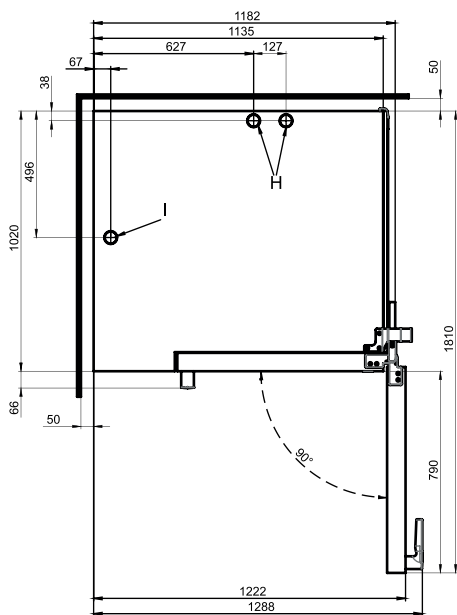
Opciók

- ConvoClean teljesen automatikus tisztítórendszer – egyedi adagolással is választható
- Páraelszívás – beépített kondenzációs búra (érdeklődés esetén)
- Tengerészeti kivitel (lásd a külön adatlapot)
- Börtön-kivitel
- Ethernet-interfész (LAN)
- Különböző feszültséggel kapható
- Sous Vide érzékelő, kívülről csatlakoztatható
- Maghőmérséklet-érzékelő, kívülről dugaszolható

Tartozékok

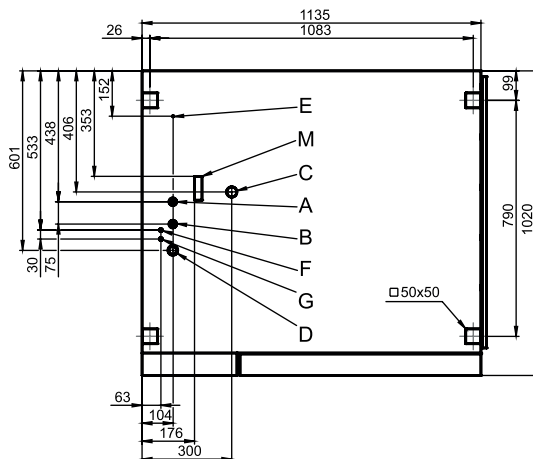
- ConvoLink – HACCP főzőprofil kezelés számítógépes program
- ConvoVent 4 kondenzációs burkolat zsírszűrővel
- ConvoVent 4+ kondenzációs burkolat zsír- és szagszűrővel
- Signal Tower – az üzemállapot külső kijelzése
- Bankett rendszer (csomagként, vagy egyenként választható) Tányéradagoló kocsi, adagoló kocsi, melegítő takaró
- A ConvoClean teljesen automatikus tisztítórendszer és a félautomatikus főzőtértisztítás kezelését szolgáló termékek (többszörös és egyedi adagolás)



Előlnézet

Felülnézet a faltól mért távolságokkal

Felállítási tudnivalók

Abszolút készülékdőlés üzemeltetés közben* max. 2° (3.5%)

* Átállítható készüléklábak alap kivitelben.

Készülékfenék csatlakoztatási pozíciói


- A** Vízcsatlakozás (vízbefecskendezéshez)
- B** Vízcsatlakozás (tisztításhoz, görgős kézizuhanyhoz)
- C** Szennyvíz-csatlakozó NA 50
- D** Elektromos csatlakozó
- E** Potenciálkiegyenlítés
- F** Öblítőszer csatlakozás
- G** Tisztítószer-csatlakozó
- H** Levegőelszívó-csonk Ø 50 mm
- I** Szellőzőcsonk Ø 50 mm
- M** Biztonsági túlfolyó 80 mm x 25 mm

Méretetek és súlyok
Méretetek csomagolással

Szélesség x magasság x mélység 1410 x 2150 x 1170 mm

Súly

Üres súly opciók* / tartozékok nélkül 351 kg

Csomagolás súlya 48 kg

Biztonsági távolságok**

Hátul 50 mm

Jobb oldalt (eltűnőajtó visszatolva) 160 mm

Bal oldalt (a kiszolgáláshoz nagyobb távolság ajánlott) 50 mm

Felül*** 500 mm

* Opciók súlya max. 15 kg.

** Min. távolság hőforrásokhoz 500 mm.

*** Az elhasznált levegő elvezetésének módjától és a földem tulajdonságaitól függően.

Adagolási kapacitás

Főzött étel tartók max. száma

| | |
|---|-----|
| GN 1/1* | 40 |
| GN 2/1* | 20 |
| Tányér max. Ø 32 cm, Gyűrűtávolság 66 mm** | 122 |
| Tányér max. Ø 32 cm, Gyűrűtávolság 79 mm** | 98 |

Max. töltési súly

| | |
|--------------------|--------|
| GN 1/1 / 600 x 400 | |
| kombipárolónként | 180 kg |
| fiókonként | 15 kg |

* Megfelelő adagolókoszi alap kivételben.

** Megfelelő adagolókoszi tartozékként kapható.

Elektromos bekötés

3N~ 400V 50/60Hz*

| | |
|---|---|
| Méretezési teljesítményfelvétel | 67.3 kW |
| Méretezési áramerősség | 97.3 A |
| Biztosíték | 100 A |
| FI-védőkapcsoló, frekvenciaátalakító (egyfázisú) | Típus A (ajánlott), Típus B/F (opcióként) |
| Ajánlott vezeték-keresztmetszet | 5G35 |

3~ 230 V 50/60Hz*

| | |
|---|---|
| Méretezési teljesítményfelvétel | 66.4 kW |
| Méretezési áramerősség | 166.9 A |
| Biztosíték | 200 A |
| FI-védőkapcsoló, frekvenciaátalakító (egyfázisú) | Típus A (ajánlott), Típus B/F (opcióként) |
| Ajánlott vezeték-keresztmetszet | 4G70 |

3~ 200 V 50/60Hz*

| | |
|---|---|
| Méretezési teljesítményfelvétel | 66.4 kW |
| Méretezési áramerősség | 191.9 A |
| Biztosíték | 200 A |
| FI-védőkapcsoló, frekvenciaátalakító (egyfázisú) | Típus A (ajánlott), Típus B/F (opcióként) |
| Ajánlott vezeték-keresztmetszet | 4G95 |

3~ 400 V 50/60Hz*

| | |
|---|----------------------|
| Méretezési teljesítményfelvétel | 67.3 kW |
| Méretezési áramerősség | 97.3 A |
| Biztosíték | 100 A |
| FI-védőkapcsoló, háromfázisú frekvenciaváltó | Típus B/F (ajánlott) |
| Ajánlott vezeték-keresztmetszet | 5G35 |

* Csatlakozó teljesítményoptimalizáló berendezésre alap kivételben.

Vízcsatlakozás

Víz hozzávezetés

| | |
|-----------------|---|
| Víz bekötés | 2 x G 3/4", fix csatlakozó, opcióként csatlakozótömlővel (min. NA13 / 1/2") |
| Áramlási nyomás | 150 - 600 kPa (1.5 - 6 bar) |

A készülék lefolyója

| | |
|------------------------|---|
| Végrehajtás | Fix csatlakozó (ajánlott) vagy nyitott tálca vagy csatorna/lefolyó |
| Típus | NA50 (min. Ø belül: 46 mm) |
| Szennyvízvezeték esése | min. 3,5% (2°) |

Vízminőség

Vízcsatlakozás A* vízbefecskendezéshez

| | |
|-------------------------|--|
| Általános követelmények | Ivóvíz, tipikusan lágyvíz (adott esetben vízlágyítót kell beépíteni) |
| Teljes keménység | 4 - 7 °dh / 70 - 125 ppm / 7 - 13 °TH / 5 - 9 °e |

Vízcsatlakozás B* tisztításhoz, görgős kézizuhanyhoz

| | |
|-------------------------|---|
| Általános követelmények | Ivóvíz, tipikusan keményvíz |
| Teljes keménység | 4 - 20 °dh / 70 - 360 ppm / 7 - 35 °TH / 5 - 25 °e |

A, B* vízcsatlakozók

| | |
|---|---------------|
| pH-érték | 6.5 - 8.5 |
| Cl ⁻ (klorid) | max. 60 mg/l |
| Cl ₂ (szabad klór) | max. 0.2 mg/l |
| SO ₄ ²⁻ (szulfát) | max. 150 mg/l |
| Fe (vas) | max. 0.1 mg/l |
| Hőmérséklet | max. 40 °C |
| Elektromos vezetőképesség | min. 20 µS/cm |

* Lásd a csatlakoztatási pozíciók rajzát, 2. o.

Vízfogyasztás

Vízcsatlakozás A*

| | |
|-----------------------|------------|
| Ø fogyasztás főzésnél | 11.8 l/óra |
| Max. fogyasztás | 0.6 l/perc |

A, B vízcsatlakozók

| | |
|-------------------------|------------|
| Ø fogyasztás főzésnél** | 17.7 l/óra |
| Max. vízfolyás | 15 l/perc |

* Értékek egy vízlágyító berendezés méretezéséhez.

** Beleértve a vízszükségletet a szennyvíz hűtéséhez.

ÉRTESETÉS: Lásd a csatlakoztatási pozíciók rajzát, 2. o.

Emissziók
Hőleadás

Látens 11000 kJ/h / 3.06 kW

Érzékeny 14100 kJ/h / 3.92 kW

Szennyvízhőmérséklet max. 80 °C

Üzemi zaj max. 70 dBA

TARTOZÉKOK

(Részletes adatokat a tartozék-prospektus tartalmaz)

Kondenzációs búrák ConvoVent 4*
Elektromos bekötés

Méretezési feszültség 1N~ 200-240V 50/60Hz

Méretezési teljesítményfelvétel 260 W

Méretezési áramerősség 1.9 A

Biztosíték 2.5 A

Méretezések csomagolás nélkül

Szélesség x magasság x mélység 1137 x 240 x 1285 mm

Súly csomagolás nélkül 97 kg

Biztonsági távolság felfelé** 500 mm

* Speciális kondenzációs búrák tartóállványhoz kaphatók.

** Az elhasznált levegő elvezetésének módjától és a földem tulajdonságaitól függően.

Kondenzációs búrák ConvoVent 4+*
Elektromos bekötés

Méretezési feszültség 1N~ 200-240V 50/60Hz

Méretezési teljesítményfelvétel 260 W

Méretezési áramerősség 1.9 A

Biztosíték 2.5 A

Méretezések csomagolás nélkül

Szélesség x magasság x mélység 1137 x 373 x 1285 mm

Súly csomagolás nélkül 120 kg

Biztonsági távolság felfelé** 500 mm

* Speciális kondenzációs búrák tartóállványhoz kaphatók.

** Az elhasznált levegő elvezetésének módjától és a földem tulajdonságaitól függően.

Kérjük figyelembe venni:

- Ez a dokumentum kizárólag tervezési célra szolgál.
- További műszaki adatok, valamint felszerelési és felállítási tudnivalók a felszerelési kézikönyvben találhatóak.