

# Höyryuuni

Projekti \_\_\_\_\_  
 Tuote \_\_\_\_\_  
 Lukumäärä \_\_\_\_\_  
 FCSI-osasto \_\_\_\_\_  
 Hyväksyntä \_\_\_\_\_  
 Päivämäärä \_\_\_\_\_

C4eT 10.20 GS DD

## Malli

Convotherm 4 easyTouch

- easyTouch
- 10+1 täyttötasoa GN 2/1
- Kaasu
- Ruiskutuslaite
- Liukuovi



## Olennaiset ominaisuudet

- ACS+ käyttötilat: höyry, yhdistelmähöyry, kuumailma
- ACS+ lisätoiminnot:
  - Crisp&Tasty – kosteuden poisto 5-portaisesti
  - BakePro – perinteinen leivontatoiminto 5-portaisesti
  - HumidityPro – kosteutus 5-portaisesti
  - Tuulettimen nopeus – 5-portaisesti
- easyTouch 9" täyskosketusnäyttö
- ConvoClean+ täysautomaattinen puhdistusjärjestelmä, jossa käyttötilat eco, regular ja express – valinnaisesti yksittäisannostelulla
- Ethernet-liitäntä (LAN)
- HygienicCare
- USB-liitäntä integroitu ohjauspaneeliin
- TriColor-ilmaisinrenkas – ilmaisee nykyisen käyttötilan
- Höyrykehitys vedenruiskutuksella kypsennystilaan
- Liukuovi: enemmän tilaa ja työturvallisuutta (valinnainen lisähinnasta)

## Vakiovarustelu

- ACS+ (Advanced Closed System +) -käyttötilat:
  - Höyry (30 - 130 °C) taatulla höyrykylästyksellä
  - Yhdistelmähöyry (30 - 250 °C) automaattisella kosteudenmukautuksella
  - Kuumailma (30 - 250 °C) optimoidulla lämmönsiirrolla
- HygienicCare – turvallisuutta antibakteerisilla pinnoilla:
  - easyTouch-ohjauspaneeli
  - Ovenkahva ja rullakäsisiuhku
- easyTouch-ohjauspaneeli:
  - 9" täyskosketusnäyttö
  - Press&Go – automaattinen kypsennys pikavalintanäppäimillä
  - TrayTimer – täytönhallinta samanaikaisesti eri elintarvikkeille
  - Esikuumennus+ – joustava esikuumennustoiminto esivalinnalla
  - ecoCooking – energiansäästötoiminto
  - NT-kypsentaaminen (matalassa lämpötilassa kypsentaaminen) / Delta-T-kypsentaaminen
  - Cook&Hold – kypsennys ja lämpimänäpito samassa prosessissa
  - 399 kypsennysprofiilia, joissa on jopa 20 vaihetta
  - On-Screen-ohje aihetta tukevalla videotoinnolla
  - Käynnistysaika-esivalinta
- Monipisteinen sisälämpötila-anturi
- Ovenkahva turvalukolla ja tönäisytoiminnolla
- HACCP ja pastörintiarvo tietojen tallennus
- Esilämmitys- ja Cool down -toiminto

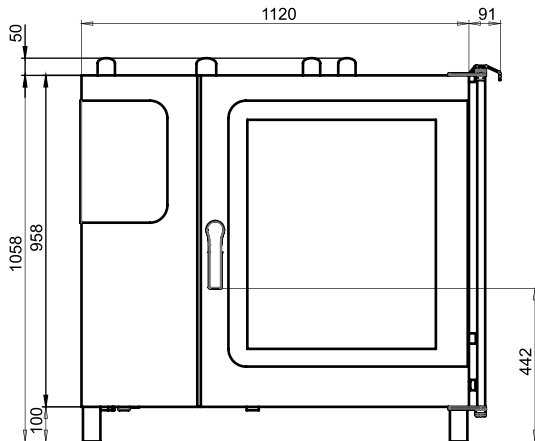
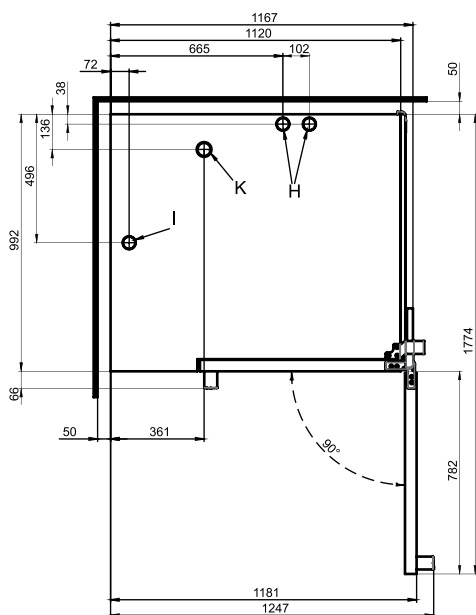
## Vaihtoehdot

- ConvoGrill rasvankäsittelytoiminnolla (tilauksesta)
- ConvoSmoke – sisäänrakennettu savustustoiminto
- Vankilaversio
- Saatavilla eri jännitteitä
- Sous-Vide-anturi, liitettävissä ulkoisesti
- Elintarvikkeen sisälämpötila-anturi, liitettävissä ulkoisesti

## Tarvikkeet

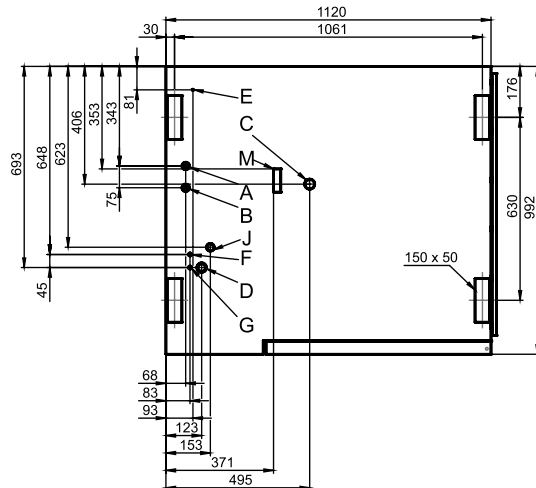
- ConvoLink – HACCP:n ja kypsennysprofiilin hallinnan PC-ohjelmisto
- Signaalitorni – käyttötilan ulkoinen näyttö
- Bankettijärjestelmä (valinnaisesti pakettina tai yksittäin): lautasteline, hyllyteline, hyllyvaunu, lämpökupu
- Alustoista eri kokoja ja malleja
- Ripustimet valinnaisesti GN tai BM
- Pinoamissarjat
- Hoitotuotteet ConvoClean+ täysautomaattiselle puhdistusjärjestelmälle (moni- ja yksittäisannostelu)



**Näkymä edestä**

**Näkymä päältä seinäetäisyyksineen**

**Pystytysohjeet**

Laitteen absoluuttinen kaltevuus käytössä\* maks. 2° (3.5 %)

\* Säädetävät laitejalat vakiona.

**Liitântäpaikat, laitteen pohja**


- A** Vesiliitäntä (kattila)
- B** Vesiliitäntä (puhdistus, rullakäsisuihku)
- C** Poistovesiliitäntä DN 50
- D** Sähköliitäntä
- E** Potentialilintasaus
- F** Kirkasteliitäntä
- G** Puhdistusaineliitäntä
- H** Poistoilmapiipputki Ø 50 mm
- I** Tuuletusputki Ø 50 mm
- J** Kaasuliitäntä
- K** Poistokaasuputki (kypsennystilan kuumailmakuuennin)
- M** Ylivuotoaukko 80 mm x 25 mm

**Mitat ja painot**
**Mitat pakkauskella**

Leveys x korkeus x syvyys 1345 x 1280 x 1140 mm

**Paino**

Tyhjäpaino ilman valinnaisia laitteita\*/lisävarusteita 200 kg  
Paino, pakkaus 35 kg

**Turvaetäisyydet\*\***

Takana 50 mm  
Oikealla (liukuovi taakse työnnettynä) 130 mm  
Vasemmalle (suosittelemme huollon vuoksi suurempaa etäisyyttä) 50 mm  
Ylhäällä\*\*\* 1000 mm

\* Valinnaisten laitteiden paino enint. 10 kg.

\*\* Minimietäisyys lämpölähteisiin 500 mm.

\*\*\* Riippuu poistoilman ulosjohtamisen toteutuksesta ja katon ominaisuuksista.

## Täyttökapasiteetti

### Kypsennysalustojen enimmäismäärä

GN 1/1*	20+2
GN 2/1*	10+1
Paistomitta 600 x 400**	16
Lautanen enint. Ø 32 cm, Renkaan etäisyys 66 mm**	57
Lautanen enint. Ø 32 cm, Renkaan etäisyys 79 mm**	48

### Maks. täyttöpaino

GN 1/1 / 600 x 400	
/höyryuuni	100 kg
/taso	15 kg

\* Sopiva ripustin vakiona.

\*\* Sopiva ripustin saatavana lisävarusteena.

## Sähköliitännät

### 1N~ 230V 50/60Hz

Nimellisarvot	0.6 kW
Nimellisvirta	2.3 A
Sulake	16 A
FI-suojakytkin, yksivaiheinen taajuusmuuttaja	Tyyppi A (suositeltava), tyyppi B/F (valinnainen)
Suositeltu johdon poikkileikkaus*	3G2.5

### 1N~ 100V 50/60Hz

Nimellisarvot	0.5 kW
Nimellisvirta	5.2 A
Sulake	16 A
FI-suojakytkin, yksivaiheinen taajuusmuuttaja	Tyyppi A (suositeltava), tyyppi B/F (valinnainen)
Suositeltu johdon poikkileikkaus*	3G2.5

\* Suositeltu johdon poikkileikkaus asennettuna irrallaan lattian yläpuolelle, pituus maks. 5 m.

## Vesiliitäntä

### Vesijohto

Vedensyöttö	2 x G 3/4", kiinteä liitäntä, valinnaisesti liitäntäletkulla (vähint. DN13 / 1/2")
Virtauspaine	150 - 600 kPa (1.5 - 6 bar)

### Laitteen poistoaukko

Toteutus	Kiinteä liitäntä (suositellaan) tai lappo
Tyyppi	DN50 (min. Ø sisä: 46 mm)
Poistovesijohdon kaltevuus	min. 3.5 % (2°)

## Veden laatu

### Vesiliitäntä A\*, veden ruiskutus

Yleiset vaatimukset	Juomavesi, tavallisesti pehmeä vesi (asenna tarvitt. vedenpuhdistin)
Kokonaiskovuus	4 - 7 °dh / 70 - 125 ppm / 7 - 13 °TH / 5 - 9 °e

### Vesiliitäntä B\* puhdistusta, rullakäsisiuhkua varten

Yleiset vaatimukset	Juomavesi, tavallisesti kova vesi
Kokonaiskovuus	4 - 20 °dh / 70 - 360 ppm / 7 - 35 °TH / 5 - 25 °e

### Vesiliitännät A, B\*

pH-arvo	6.5 - 8.5
Cl <sup>-</sup> (kloridi)	maks. 60 mg/l
Cl <sub>2</sub> (vapaa kloori)	maks. 0.2 mg/l
SO <sub>4</sub> <sup>2-</sup> (sulfaatti)	maks. 150 mg/l
Fe (rauta)	maks. 0.1 mg/l
Lämpötila	maks. 40 °C
Sähköjohtavuus	min. 20 µS/cm

\* Katso kuva Liitäntäpaikat, s. 2.

## Vedenkulutus

### Vesiliitäntä A\*

Ø kulutus kypsennys	7.4 l/h
Maksimikulutus	0.6 l/min

### Vesiliitännät A, B

Ø kulutus kypsennys**	11.1 l/h
Veden maksimivirtaama	15 l/min

\* Arvot vedenkäsittelylaitteiston mitoistusta varten.

\*\* Sis. poistoveden jäähdyttämiseen tarvittavan veden.

HUOMAUTUS: Katso kuva Liitäntäpaikat, s. 2.

## Päästöt

### Lämmönluovutus

Latentti	7100 kJ/h / 1.97 kW
Herkkä	7200 kJ/h / 2.00 kW

<b>Poistoveden lämpötila</b>	maks. 80 °C
------------------------------	-------------

<b>Käyttömelu</b>	maks. 70 dBA
-------------------	--------------

## Kaasutiedot

Käyttöaineet	Maakaasu, nestekaasu
Poistokaasun poisto	Huoneilmatekninen laitteisto (RLT) turvakatkaisulla
Kaasunsyötön liitäntä	R 3/4"

### Liitännän virtauspaine (CE:n mukaisesti)

Maakaasu 2H (E)	17 - 25 mbar
Maakaasu 2L (LL)	18 - 30 mbar
Nestekaasu 3B/P	20 - 57.5 mbar
Propani 3P	25 - 57.5 mbar

### Lämmitysteho

Maakaasu 2H (E)	
Kuumailmapoltin	31 kW
Maakaasu 2L (LL)	
Kuumailmapoltin	30 kW
Propani 3P*	
Kuumailmapoltin	31 kW

### Kaasunkulutus

Maakaasu 2H (E)	3.3 m³/h
Maakaasu 2L (LL)	3.8 m³/h
Propani 3P / nestekaasu 3B/P	2.4 kg/h

### Poistokaasumäärä

Maakaasu, nestekaasu	maks. 143 m³/h
----------------------	----------------

\* Nestekaasulla 3B/P lämmitysteho on jopa 15 % suurempi.

### Huomautus!

- Tämä asiakirja on tarkoitettu vain suunnittelua varten.
- Lue muut tekniset tiedot sekä asennus- ja pystytysohjeet asennuskäsikirjasta.

## LISÄVARUSTEET

(Lue yksityiskohtaiset tiedot lisävaruste-esitteestä)

## Pinoamissarja

Sallittu yhdistelmä	6.20 10.20:n päälle
---------------------	---------------------

### Kahden kaasulaitteen yhdistelmässä

Valinta "Pinoamissarja Convotherm 4 kaasulaitteelle", jos:

### Sähkölaitteen ja kaasulaitteen yhdistelmässä pinoamissarjassa

Valinta "Pinoamissarja Convotherm 4 sähkölaitteelle", jos:

Alempi höyryuuni	EB/ES
------------------	-------

Ylempi höyryuuni	GB/GS
------------------	-------

Valinta "Pinoamissarja Convotherm 4 kaasulaitteelle", jos:

Alempi höyryuuni	GB/GS
------------------	-------

Ylempi höyryuuni	EB/ES
------------------	-------