

Höyryuuni

Projekti _____
 Tuote _____
 Lukumäärä _____
 FCSI-osasto _____
 Hyväksyntä _____
 Päivämäärä _____

C4eT 20.20 GB

Malli

Convotherrm 4 easyTouch

- easyTouch
- 20 täyttötasoa GN 2/1
- Kaasu
- Kattila
- Oikeakätinen



Olennaiset ominaisuudet

- ACS+ käyttötilat: höyry, yhdistelmähöyry, kuuma ilma
- ACS+ lisätoiminnot:
 - Crisp&Tasty – kosteuden poisto 5-portaisesti
 - BakePro – perinteinen leivontatoiminto 5-portaisesti
 - HumidityPro – kosteutus 5-portaisesti
 - Tuulettimen nopeus – 5-portaisesti
- easyTouch 9" täyskosketusnäyttö
- ConvoClean+ täysautomaattinen puhdistusjärjestelmä, jossa käyttötilat eco, regular ja express – valinnaisesti yksittäisannostelulla
- Ethernet-liitäntä (LAN)
- HygienicCare
- USB-liitäntä integroitu ohjauspaneeliin
- TriColor-ilmaisrennngas – ilmaisee nykyisen käyttötilan
- Höyrynkäily suurteho kattilaa kohti kypsennystilan ulkopuolella
- Laiteovi, oikeakätinen

Vakiovarustelu

- ACS+ (Advanced Closed System +) -käyttötilat:
 - Höyry (30 - 130 °C) taatulla höyrykylästyksellä
 - Yhdistelmähöyry (30 - 250 °C) automaattisella kosteudenmukautuksella
 - Kuuma ilma (30 - 250 °C) optimoidulla lämmönsiirrolla
- HygienicCare – turvallisuutta antibakteerisilla pinnoilla:
 - easyTouch-ohjauspaneeli
 - Ovenkahva ja rullakäsikäsihku
- easyTouch-ohjauspaneeli:
 - 9" täyskosketusnäyttö
 - Press&Go – automaattinen kypsennys pikavalintanäppäimillä
 - TrayTimer – täytönhallinta samanaikaisesti eri elintarvikkeille
 - Esikuumennus+ – joustava esikuumennustoiminto esivalinnalla
 - ecoCooking – energiansäästötoiminto
 - NT-kypsäntäminen (matalassa lämpötilassa kypsäntäminen) / Delta-T-kypsäntäminen
 - Cook&Hold – kypsennys ja lämpimänäpito samassa prosessissa
 - 399 kypsennysprofiilia, joissa on jopa 20 vaihetta
 - On-Screen-ohje aihetta tukevalla videotoinnolla
 - Käynnistysaika-esivalinta
- Monipisteinen sisälämpötila-anturi
- Ovenkahva turvalukolla
- Integroitu esilämmitys
- HACCP ja pastörintiarvo tietojen tallennus
- Esilämmitys- ja Cool down -toiminto

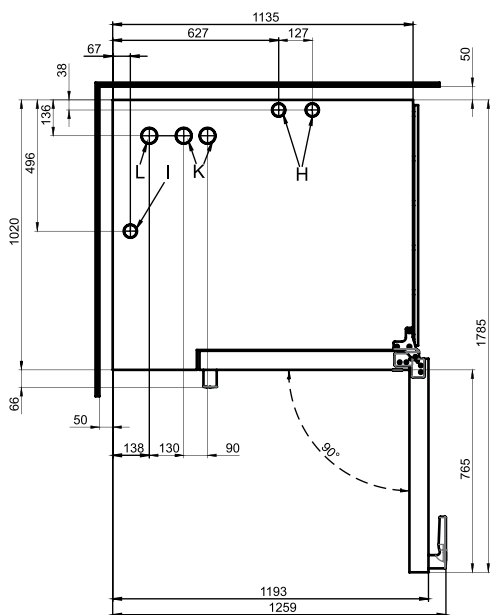
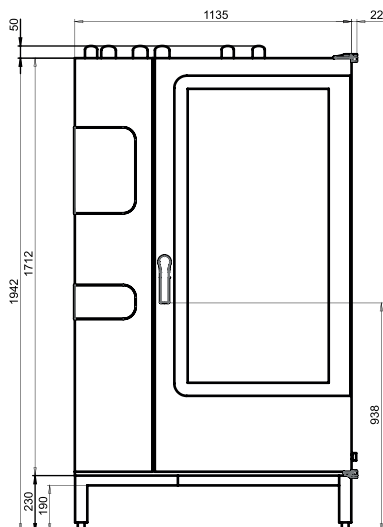
Vaihtoehtot

- Liukuovi – enemmän tilaa ja työturvallisuutta (katso erillinen tietolehti)
- ConvoGrill rasvankäsittelytoiminnolla (tilauksesta)
- Vankilaversio
- Saatavilla eri jännitteitä
- Sous-Vide-anturi, liitettävissä ulkoisesti
- Elintarvikkeen sisälämpötila-anturi, liitettävissä ulkoisesti

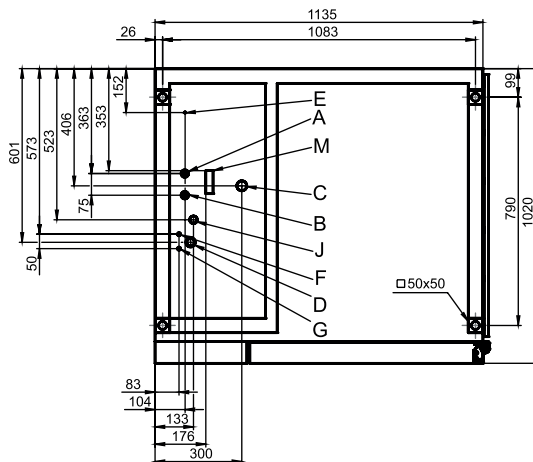
Tarvikkeet

- ConvoLink – HACCP:n ja kypsennysprofiilin hallinnan PC-ohjelmisto
- Signaalitorni – käyttötilan ulkoinen näyttö
- Bankettijärjestelmä (valinnaisesti pakettina tai yksittäin): lautasten täyttövaunu, täyttövaunu, lämpökupu
- Hoitotuotteet ConvoClean+ täysautomaattiselle puhdistusjärjestelmälle (moni- ja yksittäisannostelu)





* Säädettyvät laitejalat vakiona.



Takana	50 mm
Oikealle	50 mm
Vasemmalle (suosittelemme huollon vuoksi suurempaa etäisyyttä)	50 mm
Ylhäällä***	1000 mm

Täyttökapasiteetti

Kypsennysalustojen enimmäismäärä

GN 1/1*	40
GN 2/1*	20
Lautanen enint. Ø 32 cm, Renkaan etäisyys 66 mm**	122
Lautanen enint. Ø 32 cm, Renkaan etäisyys 79 mm**	98

Maks. täyttöpaino

GN 1/1 / 600 x 400	
/höyryuuni	180 kg
/taso	15 kg

* Sopiva täyttövaunu vakiona.

** Sopiva täyttövaunu saatavana lisävarusteena.

Sähköliitântä

1N~ 230V 50/60Hz

Nimellisarvot	1.1 kW
Nimellisvirta	4.7 A
Sulake	16 A
FI-suojakytkin, yksivaiheinen taajuusmuuttaja	Tyyppi A (suositeltava), tyyppi B/F (valinnainen)
Suosittelun johdon poikkileikkaus*	3G2.5

1N~ 100V 50/60Hz

Nimellisarvot	1.1 kW
Nimellisvirta	10.9 A
Sulake	16 A
FI-suojakytkin, yksivaiheinen taajuusmuuttaja	Tyyppi A (suositeltava), tyyppi B/F (valinnainen)
Suosittelun johdon poikkileikkaus*	3G2.5

* Suositeltu johdon poikkileikkaus asennettuna irrallaan lattian yläpuolelle, pituus maks. 5 m.

Vesiliitântä

Vesijohto

Vedensyöttö	2 x G 3/4", kiinteä liitântä, valinnaisesti liitântäletkulla (vähint. DN13 / 1/2")
Virtauspaine	150 - 600 kPa (1.5 - 6 bar)

Laitteen poistoaukko

Toteutus	Kiinteä liitântä (suositellaan) tai avoin amme tai kanava/kouru
Tyyppi	DN50 (min. Ø sisä: 46 mm)
Poistovesijohdon kaltevuus	min. 3.5 % (2°)

Veden laatu

Vesiliitântä A* kattilalle, Vesiliitântä B* puhdistusta, rullakäsisiuhkua varten

Yleiset vaatimukset	Juomavesi, tavallisesti kova vesi
Kokonaiskovuus	4 - 20 °dh / 70 - 360 ppm / 7 - 35 °TH / 5 - 25 °e
pH-arvo	6.5 - 8.5
Cl ⁻ (kloridi)	maks. 60 mg/l
Cl ₂ (vapaa kloori)	maks. 0.2 mg/l
SO ₄ ²⁻ (sulfaatti)	maks. 150 mg/l
Fe (rauta)	maks. 0.1 mg/l
Lämpötila	maks. 40 °C
Sähkönjohtavuus	min. 20 µS/cm

* Katso kuva Liitântäpaikat, s. 2.

Vedenkulutus

Vesiliitännät A, B

Ø kulutus kypsennys**	13.4 l/h
Veden maksimivirtaama	15 l/min

** Sis. poistoveden jäädyttämiseen tarvittavan veden.

HUOMAUTUS: Katso kuva Liitântäpaikat, s. 2.

Päästöt

Lämmönluvutus

Latentti	12200 kJ/h / 3.39 kW
Herkkä	15400 kJ/h / 4.28 kW

Poistoveden lämpötila	maks. 80 °C
------------------------------	-------------

Käyttömelu	maks. 70 dBA
-------------------	--------------

Kaasutiedot

Käyttöaineet	Maakaasu, nestekaasu
Poistokaasun poisto	Huoneilmatekninen laitteisto (RLT) turvakatkaisulla
Kaasunsyötön liitäntä	R 3/4"

Liitännän virtauspaine (CE:n mukaisesti)

Maakaasu 2H (E)	17 - 25 mbar
Maakaasu 2L (LL)	18 - 30 mbar
Nestekaasu 3B/P	20 - 57.5 mbar
Propani 3P	25 - 57.5 mbar

Lämmitysteho

Maakaasu 2H (E)	
Kuumailmapoltin	62 kW
Kattilan poltin	31 kW
Maakaasu 2L (LL)	
Kuumailmapoltin	60 kW
Kattilan poltin	30 kW
Propani 3P*	
Kuumailmapoltin	62 kW
Kattilan poltin	31 kW

Kaasunkulutus

Maakaasu 2H (E)	6.6 m³/h
Maakaasu 2L (LL)	7.6 m³/h
Propani 3P / nestekaasu 3B/P	4.8 kg/h

Poistokaasumäärä

Maakaasu, nestekaasu	maks. 286 m³/h
----------------------	----------------

* Nestekaasulla 3B/P lämmitysteho on jopa 15 % suurempi.

Huomautus!

- Tämä asiakirja on tarkoitettu vain suunnittelua varten.
- Lue muut tekniset tiedot sekä asennus- ja pystytysohjeet asennuskäsikirjasta.