

Kombiugn

Projekt _____
 Artikel _____
 Antal _____
 FCSI sektion _____
 Godkännande _____
 Datum _____

C4eT 20.20 GS

Modell

Convotherrm 4 easyTouch

- easyTouch
- 20 Inskjutningsnivåer GN 2/1
- Gas
- Spruta
- Högeranslag



Viktiga egenskaper

- ACS+ driftsläge: Ånga, kombiånga, hetluft
- ACS+ tilläggsfunktioner:
 - Crisp&Tasty – avfuktning i 5 nivåer
 - BakePro – traditionell bakfunktion i 5 nivåer
 - HumidityPro – befuktning i 5 nivåer
 - Fläkthastighet – i 5 nivåer
- easyTouch 9" full pekskärm
- ConvoClean+ helautomatiskt rengöringssystem med eco, regular och express läge – alternativt med engångsdosering
- Ethernet gränssnitt (LAN)
- HygienicCare
- USB gränssnitt integrerat i manöverpanelen
- TriColor indikatorring – visar aktuell driftsstatus
- Ånggenerering med vatteninsprutning i ugnen
- Aggregatdörr med högeranslag

Serieutrustning

- ACS+ (Advanced Closed System +) driftsläge:
 - Ånga (30-130°C) med garanterad ångmättnings
 - Kombiånga (30-250°C) med automatiskt fuktanpassning
 - Hetluft (30-250°C) med optimerad värmeöverföring
- HygienicCare – säkerhet med antibakteriella ytor:
 - easyTouch manöverpanel
 - Dörrhandtag och handspruta
- easyTouch användargränssnitt:
 - 9" full pekskärm
 - Press&Go – automatisk tillagning med snabbvalsknappar
 - TrayTimer – laddningshantering för olika produkter samtidigt
 - Regenerera+ – flexibel regenereringsfunktion med förval
 - ecoCooking – energisparfunktion
 - NT-tillagning (lågtemperaturlagning) / Delta-T-tillagning
 - Cook&Hold – tillagning och värmehållning i en process
 - 399 tillagningsprofiler med upp till 20 steg
 - On-Screen-hjälp med temastödd videofunktion
 - Förvald starttid
- Kärntempersensormed flera punkter
- Dörrhandtag med säkerhetslåsning
- Integrerat förvärmningsskydd
- HACCP och pastöriseringsvärde datalagring
- Förvärmnings- och Cool down-funktion

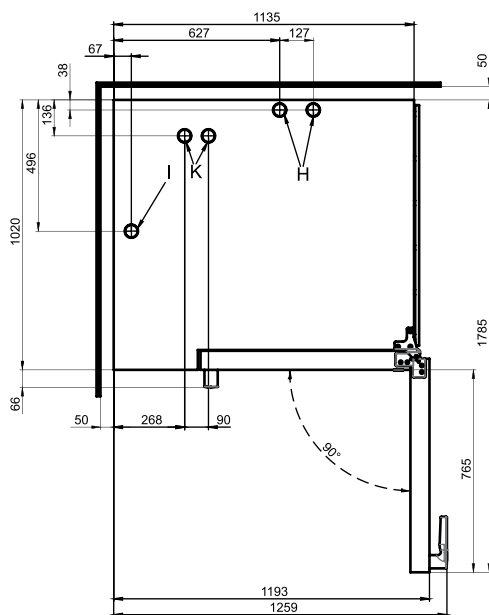
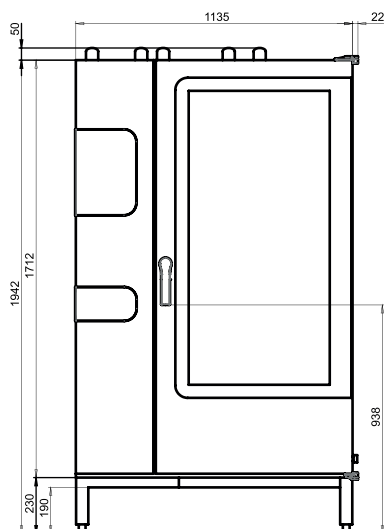
Alternativ

- Gömd dörr – mer plats och arbetssäkerhet (se separat datablad)
- ConvoGrill med fetthanteringsfunktion (enligt offert)
- Fångelseversion
- Olika spänningar finns tillgängliga
- Sous-Vide-sensor, externt instickbar
- Kärntempersensormed externt instickbar

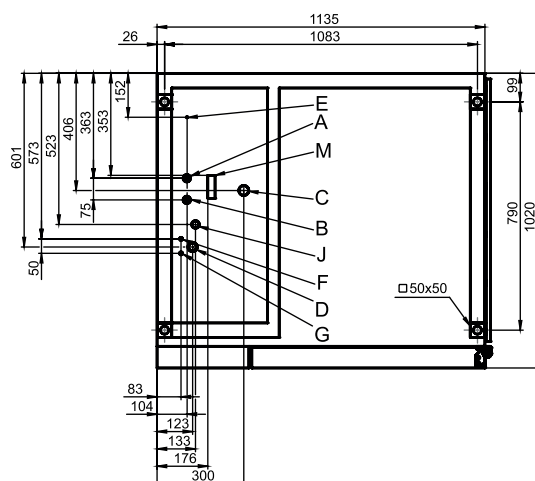
Tillbehör

- ConvoLink – HACCP och tillagningsprofil-hantering PC mjukvara
- Signal Tower – extern indikering av driftsstatus
- Bankettsystem (alternativt som paket eller separat): Tallriksladdningsvagn, laddningsvagn, termokåpa
- Skötselprodukter för ConvoClean+ helautomatiskt rengöringssystem (flera doseringar och engångsdosering)





* Höjdinställbara aggregatfötter är standard.



*** Beroende på frånluftavledningens och takets beskaffenhet.

Laddningskapacitet

Max. antal tillagningsbehållare

GN 1/1*	40
GN 2/1*	20
Tallrik max. Ø 32 cm, Ringavstånd 66 mm**	122
Tallrik max. Ø 32 cm, Ringavstånd 79 mm**	98

Max. laddningsvikt

GN 1/1 / 600 x 400	
per kombiugn	180 kg
per plåt	15 kg

* Passande laddningsvagn är standard.

** Passande laddningsvagn finns som tillbehör.

Elektrisk anslutning

1N~ 230V 50/60Hz

Märkeffekt	1.1 kW
Märkström	4.3 A
Avsäkring	16 A
Jordfelsbrytare, frekvensomvandlare enfas	Typ A (rekommenderad), typ B/F (alternativ)
Rekommenderad kabelldiameter*	3G2.5

1N~ 100V 50/60Hz

Märkeffekt	1.0 kW
Märkström	9.8 A
Avsäkring	16 A
Jordfelsbrytare, frekvensomvandlare enfas	Typ A (rekommenderad), typ B/F (alternativ)
Rekommenderad kabelldiameter*	3G2.5

* Rekommenderad kabelldiameter fritt dragen i luften vid max. längd 5 m.

Vattenanslutning

Vatteninlopp

Vatteninlopp	2 x G 3/4", fast anslutning alternativ med anslutningsslang (min. DN13 / 1/2")
Flödestryck	150 - 600 kPa (1.5 - 6 bar)

Aggregatavlopp

Utförande	Fast anslutning (rekommenderas) eller öppet kar eller kanal/ränna
Typ	DN50 (min. Ø inner: 46 mm)
Lutning avloppsledning	min. 3.5% (2°)

Vattenkvalitet

Vattenanslutning A* för vatteninsprutning,

Allmänna krav	Dricksvatten, typiskt mjukt vatten (installera ev. vattenberedningsanläggning)
Total hårdhetsgrad	4 - 7 °dh / 70 - 125 ppm / 7 - 13 °TH / 5 - 9 °e

Vattenanslutning B* för rengöring, handspruta

Allmänna krav	Dricksvatten, typiskt hårt vatten
Total hårdhetsgrad	4 - 20 °dh / 70 - 360 ppm / 7 - 35 °TH / 5 - 25 °e

Vattenanslutningar A, B*

pH-värde	6.5 - 8.5
Cl ⁻ (klorid)	max. 60 mg/l
Cl ₂ (fritt klor)	max. 0.2 mg/l
SO ₄ ²⁻ (sulfat)	max. 150 mg/l
Fe (järn)	max. 0.1 mg/l
Temperatur	max. 40 °C
Elektrisk ledningsförmåga	min. 20 µS/cm

* Se grafik anslutningspositioner, s. 2.

Vattenförbrukning

Vattenanslutning A*

Ø Förbrukning tillagning	11.8 l/h
Max. förbrukning	0.6 l/min

Vattenanslutningar A, B

Ø Förbrukning tillagning**	17.7 l/h
Max. vattengenomflöde	15 l/min

* Värden för dimensionering av en vattenberedningsanläggning.

** Inkl. vattenbehov vid kylning av avloppsvatten.

OBS: Se grafik anslutningspositioner, s. 2.

Emissioner

Värmeavgivning

Latent 12200 kJ/h / 3.39 kW

Sensibel 15400 kJ/h / 4.28 kW

Avloppsvattentemperatur max. 80 °C

Driftsbuller max. 70 dBA

Gasuppgifter

Driftsmedel Gas, flytande gas

Avgasavledning Ventilationsteknisk anläggning (RLT) med säkerhetsavstängning

Anslutning gastillförsel R 3/4"

Anslutningstryck (enligt CE)

Naturgas 2H (E) 17 - 25 mbar

Naturgas 2L (LL) 18 - 30 mbar

Flytande gas 3B/P 20 - 57.5 mbar

Propan 3P 25 - 57.5 mbar

Värmeeffekt

Naturgas 2H (E)

Hetluftbrännare 62 kW

Naturgas 2L (LL)

Hetluftbrännare 60 kW

Propan 3P*

Hetluftbrännare 62 kW

Gasförbrukning

Naturgas 2H (E) 6.6 m³/h

Naturgas 2L (LL) 7.6 m³/h

Propan 3P / flytande gas 3B/P 4.8 kg/h

Avgasmängd

Gas, flytande gas max. 286 m³/h

* För flytande gas 3B/P är värmeeffekten upp till 15% högre.

Beakta:

- Detta dokument används endast för planering.
- Ytterligare tekniska data som installations- och uppställningsanvisningar finns i installationsmanualen.