

# スチームコンベクションオーブン

プロジェクト \_\_\_\_\_  
製品 \_\_\_\_\_  
個数 \_\_\_\_\_  
FCSI セクション \_\_\_\_\_  
認定 \_\_\_\_\_  
日付 \_\_\_\_\_

C4ed 6.20 GS

## 型式

Convotherm 4 easyDial

- easyDial
- ガス
- 6+1 収納式ドア GN
- インジェクション
- 2/1
- 左開き



## 主な機能

- ACS+ 操作モード: 蒸気モード、コンビネーションモード、熱風モード
- ACS+ 追加機能:
  - Crisp&Tasty – 5 段階の脱湿コントロール
  - BakePro – 従来の5段階のベーキング機能
  - HumidityPro (ヒューミディティプロ) – 5 段階の加湿コントロール
  - ファン速度機能調節 – 5 段階での切替
- easyDial: 全ての機能を一つのダイヤルで設定
- 半自動洗浄システム
- HygienicCare (衛生面への配慮)
- コントロールパネルに統合された USB インターフェース
- トリコロール・インジケータで現在の操作モードを表示
- 水噴射装置による庫内のスチーム生成
- ドア (右ヒンジ)

## 標準仕様

- ACS+ (アドバンスド・クローズドシステム+) 操作モード:
  - 保証された蒸気飽和による蒸気モード (30-130°C)
  - 自動湿度調整機能つきコンビネーションモード (30-250°C)
  - 最適な熱伝導を保証する熱風モード (30-250°C)
- HygienicCare (衛生面への配慮)
  - easyDial 操作パネル
  - ドアハンドルおよびハンドシャワー
- easyDial ユーザー・インターフェース:
  - 中央コントロールユニット Convotherm-Dial (C-ダイヤル)
  - デジタル・ディスプレイ
  - 再加熱機能 – 調理済みの料理を最適な温度で加熱
  - 99 の調理プログラム (最高 9 調理ステップまで)
- マルチポイント CTC センサー
- ドアロック機構、安全シャット機能つきドアハンドル
- HACCP 低温殺菌値データの保存
- 予熱およびクールダウン機能

## オプション

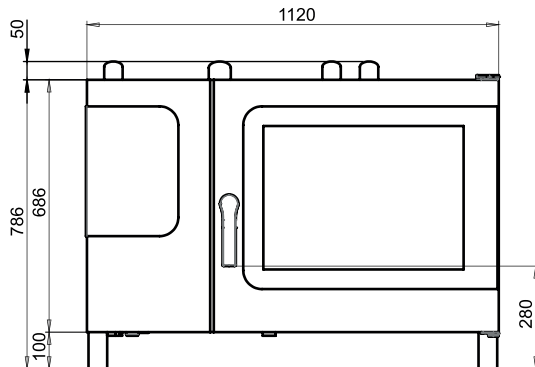
- ConvoClean 全自動洗浄システム、オプションの一回補充
- 収納式ドア – スペースの節約と作業の安全性を確保 (データシートを参照)
- 刑務所仕様
- Ethernet インターフェース (LAN)
- 異なる電圧タイプに対応
- 外部接続が可能な Sous-Vide センサー
- 外部接続が可能な CTC センサー

## 付属品

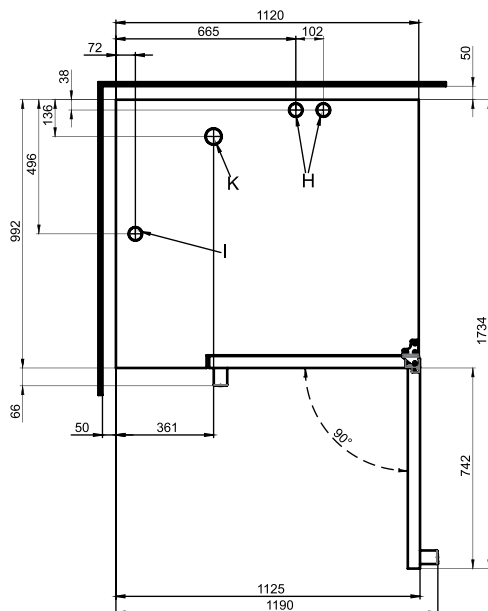
- ConvoLink – HACCP および調理プログラム管理用ソフトウェア
- シグナルタワ – 個別の操作状況インジケータ
- パンケットシステム (パッケージまたは個別で提供): プレートラック、オープン棚、パンケットトrolley、断熱フード
- 専用設置台 (異なるサイズ・仕様を提供)
- ラック (GN バンまたは BM 用)
- 二段重ね用キット
- ConvoClean (コンボクリン) 全自動洗浄システム (複数・一回補充) および半自動庫内洗浄用ケア製品



正面図



壁とのクリアランスを表す上面図

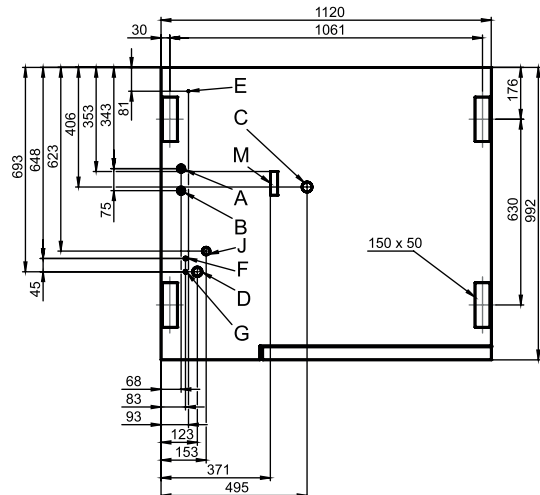


## 設置時の注意事項

作動中のコンボスターの絶対傾度\* max. 2° ( 3.5% )

\* シリーズのアジャスト脚。

コンボスター底の接続位置



- A 水供給 ( 水噴射装置 )
- B 水供給 ( 洗浄およびハンドシャワー )
- C 排水接続 DN 50
- D 電気接続
- E 等電位ボンディング
- F リンス剤接続
- G 洗浄剤接続
- H 排気管「排気管とは Ø 50 mm
- I 換気パイプ Ø 50 mm
- J ガス接続
- K 排ガス管 ( 庫内の熱風加熱 )
- M セーフティ・オーバーフローユニット 80 mm x 25 mm

## 寸法および重量

包装材を含む寸法

幅 x 高さ x 奥行き 1345 x 1010 x 1140 mm

重量

オプションなしの空重量\* / 付属品 168 kg

包装材の重量 30 kg

安全スペース\*\*

後ろ 50 mm

右 50 mm

左 ( サービスのために多めにクリアランスを確保することを推奨します ) 50 mm

上\*\*\* 1000 mm

\* オプション重量 max. 10 kg。

\*\* 熱源との距離は少なくとも 500 mm 保つこと。

\*\*\* 排気および天井の種類によって異なります。

## 収納量

調理物用棚の最大数

GN 1/1*	12+2
GN 2/1*	6+1
ロースト範囲 600 x 400**	10
皿のサイズ max. Ø 32 cm, リングの間隔 66 mm**	33
皿のサイズ max. Ø 32 cm, リングの間隔 79 mm**	27

最大搭載重量

GN 1/1 / 600 x 400	
コンボタームあたり	60 kg
棚当たり	15 kg

\* セットでお使いいただけるシリーズの棚。

\*\* セットでお使いいただける棚を付属品としてご購入いただけます。

## 電気接続

1N~ 230V 50/60Hz

定格消費電力	0.6 kW
定格電流	2.3 A
ヒューズ	16 A
FI安全スイッチ、周波数変換器 (単相)	推奨タイプ A、オプションタイプ B/F
推奨ケーブル断面*	3G2.5

1N~ 100V 50/60Hz

定格消費電力	0.5 kW
定格電流	5.2 A
ヒューズ	16 A
FI安全スイッチ、周波数変換器 (単相)	推奨タイプ A、オプションタイプ B/F
推奨ケーブル断面*	3G2.5

\* 推奨導線断面、カバーのなし、最長 5m で敷設。

## 水供給

給水	
給水	2 x G 3/4", 固定接続、オプションの接続ホースも使用可 (min. DN13 / 1/2")
流圧	150 - 600 kPa (1.5 - 6 bar)
排水管	
実行	固定接続を推奨します。じょうご型サイフォンも使用可。
タイプ	DN50 (min. Ø 内径: 46 mm)
排水接続の傾斜	min. 3.5% (2°)

## 水質

水噴射装置 (ウォータージェット) 用水接続 A\*

一般要件	上水、典型的な軟水 (場合によっては、浄水器を取り付ける)
全硬度	4 - 7 °dh / 70 - 125 ppm / 7 - 13 °TH / 5 - 9 °e

洗浄、ハンドシャワー用水接続 B\*

一般要件	上水、典型的な硬質の水
全硬度	4 - 20 °dh / 70 - 360 ppm / 7 - 35 °TH / 5 - 25 °e

水接続 A、B\*

pH値	6.5 - 8.5
Cl <sup>-</sup> (塩素)	max. 60 mg/l
Cl <sub>2</sub> (遊離塩素)	max. 0.2 mg/l
SO <sub>4</sub> <sup>2-</sup> (硫酸塩)	max. 150 mg/l
Fe (鉄)	max. 0.1 mg/l
温度	max. 40 °C
電気伝導性	min. 20 µS/cm

\* P. 2 接続位置の図を参照。

## 水消費量

水供給 A*	
調理時の平均消費量	5.1 l/h
Max. 消費量	0.6 l/min
水接続 A、B	
調理時の平均消費量**	7.6 l/h
Max. 最大流量	15 l/min

\* 水処理装置寸法設定値。

\*\* ※排水冷却用の水量を含む。

注意:P. 2 接続位置の図を参照。

## 排気ガス

熱放出	
潜熱	3500 kJ/h / 0.97 kW
感熱	4500 kJ/h / 1.25 kW
排水の温度	最大 80 °C
騒音	max. 70 dBA

## ガスデータ

燃料	天然ガス LPG
排ガス通路	安全シャットダウン機能を備えた空調装置
ガス供給	R3/4"
接続 (CEに基づく)	
天然ガス 2H (E)	17 - 25 mbar
天然ガス 2L (LL)	18 - 30 mbar
プロパンガス 3B/P	20 - 57.5 mbar
プロパンガス 3P	25 - 57.5 mbar
暖房性能	
天然ガス 2H (E)	
熱風バーナー	21 kW
天然ガス 2L (LL)	
熱風バーナー	20 kW
プロパンガス 3P*	
熱風バーナー	21 kW
ガス消費量	
天然ガス 2H (E)	2.1 m³/h
天然ガス 2L (LL)	2.5 m³/h
プロパンガス 3P / LPD ガス 3B/P	1.7 kg/h
排ガス量	
天然ガス LPG	最大 92 m³/h

\* プロパンガス 3B / P では加熱出力が最高 15% まで増加します。

## 付属品

( 詳細なデータは付属品パンフレットを参照してください )

## Stapelkit

可能な組み合わせ	6.20 を 6.20 の上にセット 6.20 を 10.20 の上にセット
----------	---

ガス式をもう一台組み合わせて使用する場合

ガス式 Convotherm 4 用二段重ね用キットの選択

電気式とガス式を組み合わせる場合

電気式 Convotherm 4 用二段重ね用キットの選択、以下の場合:

下のスチームコンベクションオープン EB/ES

上のスチームコンベクションオープン GB/GS

ガス式 Convotherm 4 用二段重ね用キットの選択、以下の場合:

下のスチームコンベクションオープン GB/GS

上のスチームコンベクションオープン EB/ES

以下にご注意下さい:

- この文書は計画のためにご参照ください。
- 詳細な技術データおよび据付や設置に関する注意事項については、据付説明書を参照してください。