

# Kombidamper

Prosjekt \_\_\_\_\_  
 Artikkel \_\_\_\_\_  
 Antall \_\_\_\_\_  
 FCSI-seksjon \_\_\_\_\_  
 Godkjenning \_\_\_\_\_  
 Dato \_\_\_\_\_

C4eD 20.10 GB

## Modell

Convotherm 4 easyDial

- easyDial
- 20 Plater GN 1/1
- Gass
- Varmtvannsbereder
- Høyrehengslet



## Vesentlige kjennetegn

- ACS+ driftsmoduser: Damp, kombidamp, varmluft
- Tilleggsfunksjoner ACS+:
  - Crisp&Tasty – avfukting i 5 trinn
  - BakePro – tradisjonell bakefunksjon i 5 trinn
  - HumidityPro – fukting i 5 trinn
  - Viftehastighet i 5 trinn
- easyDial: Alle funksjoner stilles inn på ett nivå
- Halvautomatisk rengjøringsystem
- HygienicCare
- USB-grensesnitt integrert i kontrollpanelet
- TriColor indikatorring – viser aktuell driftstilstand
- Dampgenerering med høyeffekts-varmtvannsbereder utenfor ovnsrommet
- Høyrehengslet ovnsdør

## Standardutstyr

- ACS+ (Advanced Closed System +) driftsmoduser:
  - Damp (30-130 °C) med garantert dampmetning
  - Kombidamp (30-250 °C) med automatisk fuktighetstilpasning
  - Varmluft (30-250 °C) med optimalisert varmeoverføring
- HygienicCare – sikkerhet med antibakterielle overflater:
  - easyDial kontrollpanel
  - Dørhåndtak og rullehånddusj
- easyDial brukergrensesnitt:
  - Sentral styringsenhet Convotherm-Dial (C-Dial)
  - Digitalt display
  - Regenereringsfunksjon – Regenerere produkter på høyeste nivå
  - 99 mørningsprofiler med opptil 9 trinn i hver
- Flerpunkts-kjernetempersensor
- Dørhåndtak med sikkerhetslås
- Integrert forvarmer
- HACCP og pasteuriseringsverdi datalagring
- Forvarme- og Cool down-funksjon

## Alternativer

- ConvoClean helautomatisk rengjøringsystem – med enkelt dosering etter valg
- Skyvedør – mer plass og arbeidssikkerhet (se eget datablad)
- Fengersersjon
- Ethernet-grensesnitt (LAN)
- Diverse spenninger er tilgjengelige
- Sous-Vide-sensor, kan settes inn utenfra
- Kjernetempersensor, kan settes inn utenfra

## Tilbehør

- ConvoLink – HACCP og mørningsprofil-styring PC-programvare
- Signal Tower – ekstern visning av driftstilstanden
- Bankettsystem (som pakke eller enkeltvis etter ønske):  
Tallerkenmatevogn, matevogn, termohette
- Pleieprodukter for ConvoClean helautomatisk rengjøringsystem (multi- og enkelt dosering) og for halvautomatisk rengjøring av ovnsrommet

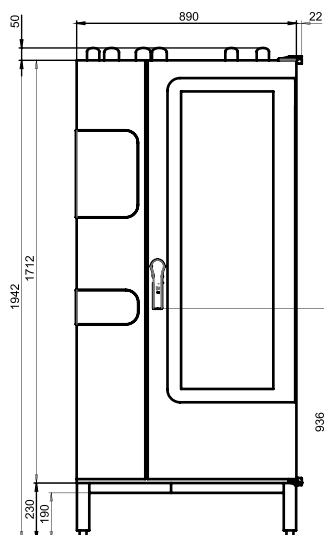


**Mål**

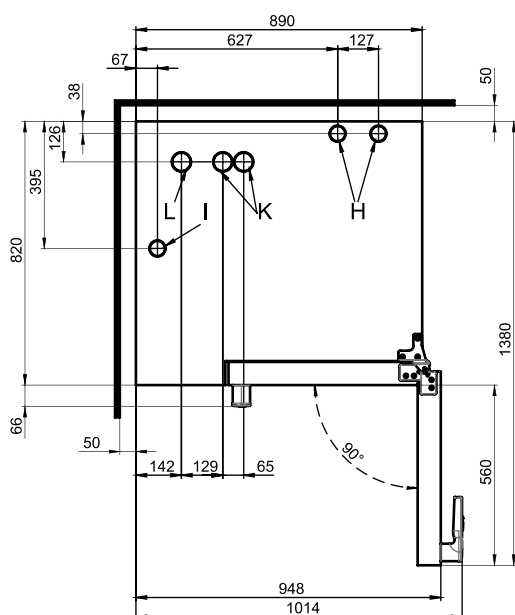
**Vekt**

**Synsvinkel**

## Sett forfra



## Sett ovenfra, med veggavstander

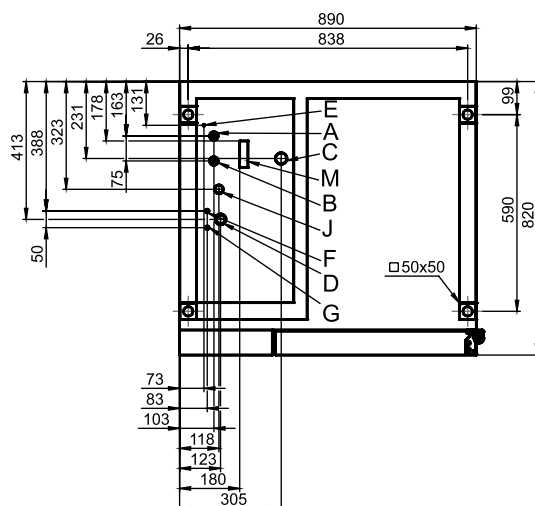


## Monteringsinformasjon

Ovnens absolute helning i drift\* maks. 2% (3.5°)

\* Justerbare enhetsføtter er standard.

## Tilkoblingsposisjon ovnsbunn



- A** Vanntilkobling (for varmtvannsberederen)
- B** Vanntilkobling (for rengjøring og rullehånddusj)
- C** Avløpstilkobling DN 50
- D** Elektrisk tilkobling
- E** Potensialutledning
- F** Tilkobling for skyllemiddel
- G** Tilkobling for rengjøringsmiddel
- H** Luftutløp Ø 50 mm
- I** Lufttestuss Ø 50 mm
- J** Gasstilkobling
- K** Avgass-stuss (varmluftvarme i ovnsrommet)
- M** Sikkerhetsoverløp 80 mm x 25 mm

## Mål og vekt

### Mål med emballasje

Bredde x Høyde x Dybde 1165 x 2150 x 970 mm

### Vekt

Egenvekt uten tilleggsutstyr\* / tilbehør 295 kg

Vekt emballasje 40 kg

### Sikkerhetsavstander\*\*

Bak	50 mm
Høyre	50 mm
Venstre side (ved service anbefales større avstand)	50 mm
Over***	1000 mm

\* Vekt av tilleggsutstyr maks. 10 kg.

\*\* Minsteavstand til varmekilder 500 mm.

\*\*\* Avhengig av typen avluftføring og takets beskaffenhet.

## Matekapasitet

### Maks. antall matvarebeholdere

GN 1/1*	20
Bakemål 600 x 400**	17
Tallerken maks. Ø 32 cm, Ringavstand 66 mm**	61
Tallerken maks. Ø 32 cm, Ringavstand 79 mm**	50

### Maks. påfyllingsvekt

GN 1/1 / 600 x 400	
per kombidamper	100 kg
per plate	15 kg

\* Passende matevogn er standard.

\*\* Passende matevogn er tilgjengelig som tilbehør.

## Elektrisk tilkobling

### 1N~ 230V 50/60Hz

Merkeeffekt	1.1 kW
Merkestrøm	4.7 A
Sikring	16 A
Feilstrømbryter, frekvensomformer enfase	Type A (anbefalt), type B/F (tillegg)
Anbefalt ledningstverrsnitt*	3G2.5

### 1N~ 100V 50/60Hz

Merkeeffekt	1.1 kW
Merkestrøm	10.9 A
Sikring	16 A
Feilstrømbryter, frekvensomformer enfase	Type A (anbefalt), type B/F (tillegg)
Anbefalt ledningstverrsnitt*	3G2.5

\* Anbefalt ledningstverrsnitt ved fri kabling i luft og maks. 5 m lengde.

## Vanntilkobling

### Vanntilførsel

Vanninnløp	2 x G 3/4", fast tilkobling, alternativt med tilkoblingslange (tilleggsutstyr) (min. DN13 / 1/2")
Strømningstrykk	150 - 600 kPa (1.5 - 6 bar)

### Ovnsavløp

Utførelse	Fast tilkobling (anbefalt) eller åpent kar eller kanal/renne
Type	DN50 (min. indre Ø: 46 mm)
Fall avløpsvannledning	min. 3.5% (2°)

## Vannkvalitet

### Vanntilkobling A\* for varmtvannsbereder, Vanntilkobling B\* for rengjøring og rullehånddusj

Generelle krav	Drikkevann, ofte hardt vann
Total hardhet	4 - 20 °dh / 70 - 360 ppm / 7 - 35 °TH / 5 - 25 °e
pH-verdi	6.5 - 8.5
Cl <sup>-</sup> (klorid)	maks. 60 mg/l
Cl <sub>2</sub> (fritt klor)	maks. 0.2 mg/l
SO <sub>4</sub> <sup>2-</sup> (sulfat)	maks. 150 mg/l
Fe (jern)	maks. 0.1 mg/l
Temperatur	maks. 40 °C
Elektrisk ledningsevne	min. 20 µS/cm

\* Se grafikk for tilkoblingsposisjoner, S. 2.

## Vannforbruk

### Vanntilkoblinger A, B

Ø forbruk mørning**	9.9 l/h
Maks. vanngjennomstrømning	15 l/min

\*\* Inkl. vannbehov for kjøling av avløpsvannet.

LES DETTE: Se grafikk for tilkoblingsposisjoner, S. 2.

## Utslipp

### Avgitt varme

Latent 7100 kJ/h / 1.97 kW

Sensitiv 8200 kJ/h / 2.28 kW

**Avløpsvanntemperatur** maks. 80 °C

**Driftsstøy** maks. 70 dBA

## Gassdata

Driftsstoffer Naturgass, flytende gass

Avgassføring Ventilasjonsanlegg for kjøkken (RLT) med sikkerhetsutkobling

Tilkobling gasstilførsel R 3/4"

### Tilkoblings-strømningstrykk (i henhold til CE)

Naturgass 2H (E) 17 - 25 mbar

Naturgass 2L (LL) 18 - 30 mbar

Flytende gass 3B/P 20 - 57.5 mbar

Propan 3P 25 - 57.5 mbar

### Varmeeffekt

Naturgass 2H (E)

Varmluftbrenner 42 kW

Varmtvannsberederbrenner 31 kW

Naturgass 2L (LL)

Varmluftbrenner 40 kW

Varmtvannsberederbrenner 30 kW

Propan 3P\*

Varmluftbrenner 44 kW

Varmtvannsberederbrenner 31 kW

### Gassforbruk

Naturgass 2H (E) 4.2 m³/h

Naturgass 2L (LL) 4.9 m³/h

Propan 3P / flytende gass 3B/P 3.4 kg/h

### Avgassmengde

Naturgass, flytende gass maks. 185 m³/h

\* For flytende gass 3B/P er varmeeffekten opptil 15 % større.

### Vær oppmerksom på dette:

- Dette dokumentet skal kun brukes til planlegging.
- Ytterligere tekniske data og installasjons- og monteringsanvisninger er å finne i installasjonshåndboken.