

Höryyuuni

Projekti _____
 Tuote _____
 Lukumäärä _____
 FCSI-osasto _____
 Hyväksyntä _____
 Päivämäärä _____

C4eD 6.10 GS

Malli

Convotherrm 4 easyDial

- easyDial
- 6+1 täyttötasoa GN 1/1
- Kaasu
- Ruiskutuslaite
- Oikeakätinen



Olennaiset ominaisuudet

- ACS+ käyttötilat: höyry, yhdistelmähöyry, kuumailma
- ACS+ lisätoiminnot:
 - Crisp&Tasty – kosteuden poisto 5-portaisesti
 - BakePro – perinteinen leivontatoiminto 5-portaisesti
 - HumidityPro – kosteutus 5-portaisesti
 - Tuulettimen nopeus – 5-portaisesti
- easyDial: kaikki toiminnot asetetaan yhdellä tasolla
- Puoliautomaattinen puhdistusjärjestelmä
- HygienicCare
- USB-liitäntä integroitu ohjauspaneeliin
- TriColor-ilmaisrenngas – ilmaisee nykyisen käyttötilan
- Höyrynsäilytys vedenruiskutuksella kypsennystilaan
- Laiteovi, oikeakätinen

Vakiovarustelu

- ACS+ (Advanced Closed System +) -käyttötilat:
 - Höyry (30 - 130 °C) taatulla höyrykylästyksellä
 - Yhdistelmähöyry (30 - 250 °C) automaattisella kosteudenmukautuksella
 - Kuumailma (30 - 250 °C) optimoidulla lämmönsiirrolla
- HygienicCare – turvallisuutta antibakteerisilla pinnoilla:
 - easyDial-ohjauspaneeli
 - Ovenkahva ja rullakäsisiivikku
- easyDial-ohjauspaneeli:
 - Keskusohjausyksikkö Convotherrm-Dial (C-Dial)
 - Digitaalinäyttö
 - Esikuumennustoiminto – elintarvikkeiden esikuumennus korkeimmalla tasolla
 - 99 kypsennysprofiilia, joissa jokaisessa on jopa 9 vaihetta
- Monipisteinen sisälämpötila-anturi
- Ovenkahva turvalukolla ja tönäisytoiminnolla
- HACCP ja pastörintiarvo tietojen tallennus
- Esilämmitys- ja Cool down -toiminto

Vaihtoehdot

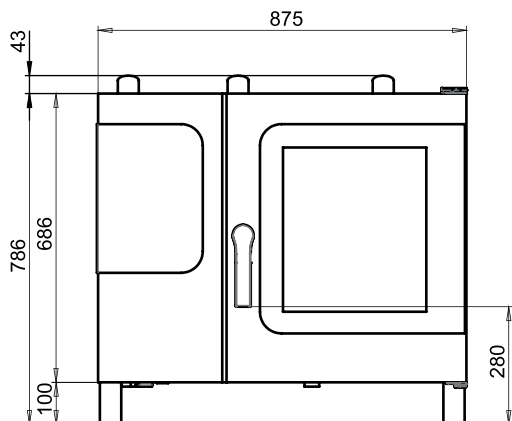
- ConvoClean täysautomaattinen puhdistusjärjestelmä – valinnaisesti yksittäisannostelulla
- Liukuovi – enemmän tilaa ja työturvallisuutta (katso erillinen tietolehti)
- Vankilaversio
- Ethernet-liitäntä (LAN)
- Saatavilla eri jännitteitä
- Sous-Vide-anturi, liitettävissä ulkoisesti
- Elintarvikkeen sisälämpötila-anturi, liitettävissä ulkoisesti

Tarvikkeet

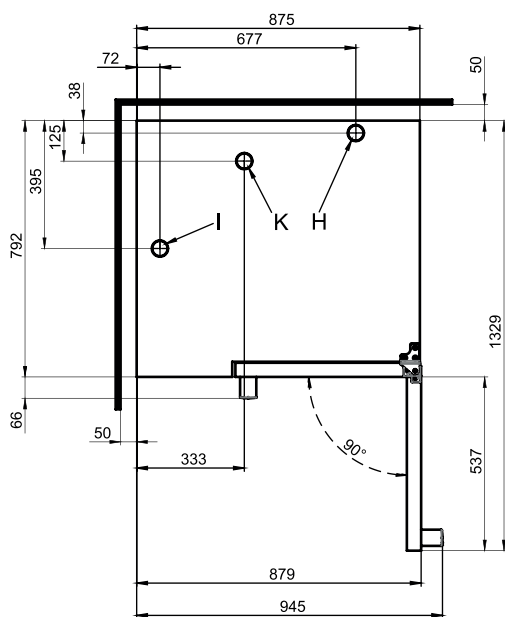
- ConvoLink – HACCP:n ja kypsennysprofiilin hallinnan PC-ohjelmisto
- Signaalitorni – käyttötilan ulkoinen näyttö
- Bankettijärjestelmä (valinnaisesti pakettina tai yksittäin): lautasteline, hyllyteline, hyllyvaunu, lämpökupu
- Alustoista eri kokoja ja malleja
- Ripustimet valinnaisesti GN tai BM
- Pinoamissarjat
- Hoitotuotteet ConvoClean+ täysautomaattiselle puhdistusjärjestelmälle (moni- ja yksittäisannostelu) ja puoliautomaattiselle kypsennystilan puhdistukselle



Näkymä edestä



Näkymä päältä seinäetäisyyksineen

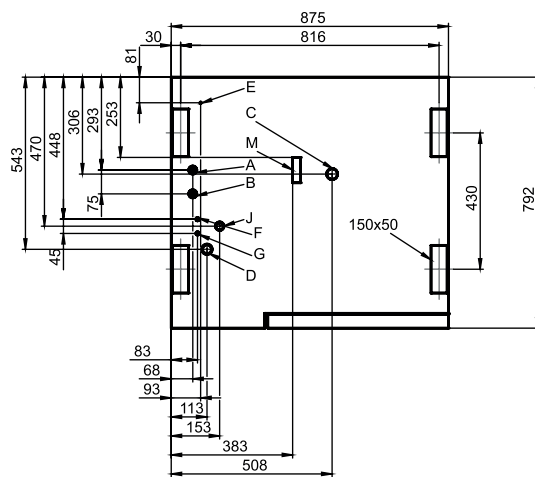


Pystytysohjeet

Laitteen absoluuttinen kaltevuus käytössä* maks. 2° (3.5 %)

* Säädetävät laitejalat vakiona.

Liitântäpaikat, laitteen pohja



- A Vesiliitântä (veden ruiskutus)
- B Vesiliitântä (puhdistus, rullakäsisiuhku)
- C Poistovesiliitântä DN 50
- D Sähköliliitântä
- E Potentialilintasaus
- F Kirkasteliitântä
- G Puhdistusaineliitântä
- H Poistoilmaputki Ø 50 mm
- I Tuuletusputki Ø 50 mm
- J Kaasuliitântä
- K Poistokaasuputki (kypsennystilan kuumailmakuumennin)
- M Ylivuotoaukko 80 mm x 25 mm

Mitat ja painot

Mitat pakkauksella

Leveys x korkeus x syvyys 1110 x 1010 x 940 mm

Paino

Tyhjäpaino ilman valinnaisia laitteita*/lisävarusteita 113 kg
Paino, pakkaus 25 kg

Turvaetäisyydet**

Takana 50 mm
Oikealle 50 mm
Vasemmalle (suosittelemme huollon vuoksi suurempaa etäisyyttä) 50 mm
Ylhäällä*** 1000 mm

* Valinnaisten laitteiden paino enint. 10 kg.

** Minimietäisyys lämpölähteisiin 500 mm.

*** Riippuu poistoilman ulosjohtamisen toteutuksesta ja katon ominaisuuksista.

Täyttökapasiteetti

Kypsennysalustojen enimmäismäärä

GN 1/1*	6+1
Paistomitta 600 x 400**	5
Lautanen enint. Ø 32 cm, Renkaan etäisyys 66 mm**	20
Lautanen enint. Ø 32 cm, Renkaan etäisyys 79 mm**	15

Maks. täyttöpaino

GN 1/1 / 600 x 400	
/höyryuuni	30 kg
/taso	15 kg

* Sopiva ripustin vakiona.

** Sopiva ripustin saatavana lisävarusteena.

Sähköliitännät

1N~ 230V 50/60Hz

Nimellisarvot	0.6 kW
Nimellisvirta	2.3 A
Sulake	16 A
FI-suojakytkin, yksivaiheinen taajuusmuuttaja	Tyyppi A (suositeltava), tyyppi B/F (valinnainen)
Suositeltu johdon poikkileikkaus*	3G2.5

1N~ 100V 50/60Hz

Nimellisarvot	0.5 kW
Nimellisvirta	5.2 A
Sulake	16 A
FI-suojakytkin, yksivaiheinen taajuusmuuttaja	Tyyppi A (suositeltava), tyyppi B/F (valinnainen)
Suositeltu johdon poikkileikkaus*	3G2.5

* Suositeltu johdon poikkileikkaus asennettuna irrallaan lattian yläpuolelle, pituus maks. 5 m.

Vesiliitäntä

Vesijohto

Vedensyöttö	2 x G 3/4", kiinteä liitäntä, valinnaisesti liitäntäletkulla (vähint. DN13 / 1/2")
Virtauspaine	150 - 600 kPa (1.5 - 6 bar)

Laitteen poistoaukko

Toteutus	Kiinteä liitäntä (suositellaan) tai lappo
Tyyppi	DN50 (min. Ø sisä: 46 mm)
Poistovesijohdon kaltevuus	min. 3.5 % (2°)

Veden laatu

Vesiliitäntä A*, veden ruiskutus

Yleiset vaatimukset	Juomavesi, tavallisesti pehmeä vesi (asenna tarvitt. vedenpuhdistin)
Kokonaiskovuus	4 - 7 °dh / 70 - 125 ppm / 7 - 13 °TH / 5 - 9 °e

Vesiliitäntä B* puhdistusta, rullakäsisiuhkua varten

Yleiset vaatimukset	Juomavesi, tavallisesti kova vesi
Kokonaiskovuus	4 - 20 °dh / 70 - 360 ppm / 7 - 35 °TH / 5 - 25 °e

Vesiliitännät A, B*

pH-arvo	6.5 - 8.5
Cl ⁻ (kloridi)	maks. 60 mg/l
Cl ₂ (vapaa kloori)	maks. 0.2 mg/l
SO ₄ ²⁻ (sulfaatti)	maks. 150 mg/l
Fe (rauta)	maks. 0.1 mg/l
Lämpötila	maks. 40 °C
Sähköjohtavuus	min. 20 µS/cm

* Katso kuva Liitäntäpaikat, s. 2.

Vedenkulutus

Vesiliitäntä A*

Ø kulutus kypsennys	2.3 l/h
Maksimikulutus	0.6 l/min

Vesiliitännät A, B

Ø kulutus kypsennys**	3.5 l/h
Veden maksimivirtaama	15 l/min

* Arvot vedenkäsittelylaitteiston mitoitusta varten.

** Sis. poistoveden jäähdyttämiseen tarvittavan veden.

HUOMAUTUS: Katso kuva Liitäntäpaikat, s. 2.

Päästöt

Lämmönluovutus

Latentti	2100 kJ/h / 0.58 kW
Herkkä	2500 kJ/h / 0.69 kW

Poistoveden lämpötila	maks. 80 °C
------------------------------	-------------

Käyttömelu	maks. 70 dBA
-------------------	--------------

Kaasutiedot

Käyttöaineet	Maakaasu, nestekaasu
Poistokaasun poisto	Huoneilmatekninen laitteisto (RLT) turvakatkaisulla
Kaasunsyötön liitäntä	R 3/4"

Liitännän virtauspaine (CE:n mukaisesti)

Maakaasu 2H (E)	17 - 25 mbar
Maakaasu 2L (LL)	18 - 30 mbar
Nestekaasu 3B/P	20 - 57.5 mbar
Propani 3P	25 - 57.5 mbar

Lämmitysteho

Maakaasu 2H (E)	
Kuumailmapoltin	11 kW
Maakaasu 2L (LL)	
Kuumailmapoltin	10.5 kW
Propani 3P*	
Kuumailmapoltin	11.5 kW

Kaasunkulutus

Maakaasu 2H (E)	1.2 m³/h
Maakaasu 2L (LL)	1.4 m³/h
Propani 3P / nestekaasu 3B/P	0.9 kg/h

Poistokaasumäärä

Maakaasu, nestekaasu	maks. 51 m³/h
----------------------	---------------

* Nestekaasulla 3B/P lämmitysteho on jopa 15 % suurempi.

Huomautus!

- Tämä asiakirja on tarkoitettu vain suunnittelua varten.
- Lue muut tekniset tiedot sekä asennus- ja pystytysohjeet asennuskäsikirjasta.

LISÄVARUSTEET

(Lue yksityiskohtaiset tiedot lisävaruste-esitteestä)

Pinoamissarja

Sallitut yhdistelmät	6.10 6.10:n päälle 6.10 10.10:n päälle
----------------------	---

Kahden kaasulaitteen yhdistelmässä

Valinta "Pinoamissarja Convotherm 4 kaasulaitteelle", jos:

Sähkölaitteen ja kaasulaitteen yhdistelmässä pinoamissarjassa

Valinta "Pinoamissarja Convotherm 4 sähkölaitteelle", jos:

Alempi höyryuuni	EB/ES
Ylempi höyryuuni	GB/GS

Valinta "Pinoamissarja Convotherm 4 kaasulaitteelle", jos:

Alempi höyryuuni	GB/GS
Ylempi höyryuuni	EB/ES