



ETZ A - AG 1234 P3 1 / 1

6.10	
6.20	
10.10	
10.20	



# Ersatzteilzeichnung Tür Tischgeräte P3 Spare part drawing door tabletop units P3

ETZ B - Tür 1234 P3 1 / 1

# B

6.10  
6.20  
10.10  
10.20



Art. Nr. 9825280\_00 | 14.7.2009 | Änderungen vorbehalten! Changes excepted!

gültig ab / valid from:  
gültig bis / valid to:

Vorgängerversion / previous version:  
Nachfolgeversion / follow-up version:

Enodis  
Talstraße 35  
D- 82436 Eglfing | Germany

Tel. +49(0)8847/67-0  
Fax +49(0)8847/414  
info@hotairsteamer.com



# Ersatzteilzeichnung Bedienblende P3 Spare part drawing operating panel P3

ETZ C - BM P3 1 / 1

# C

6.10  
6.20  
10.10  
10.20  
12.20  
20.10  
20.20



Art. Nr. 9825283\_00 | 14.7.2009 | Änderungen vorbehalten! Changes excepted!

gültig ab / valid from:  
gültig bis / valid to:

Vorgängerversion / previous version:  
Nachfolgeversion / follow-up version:

Enodis  
Talstraße 35  
D- 82436 Eglfing | Germany

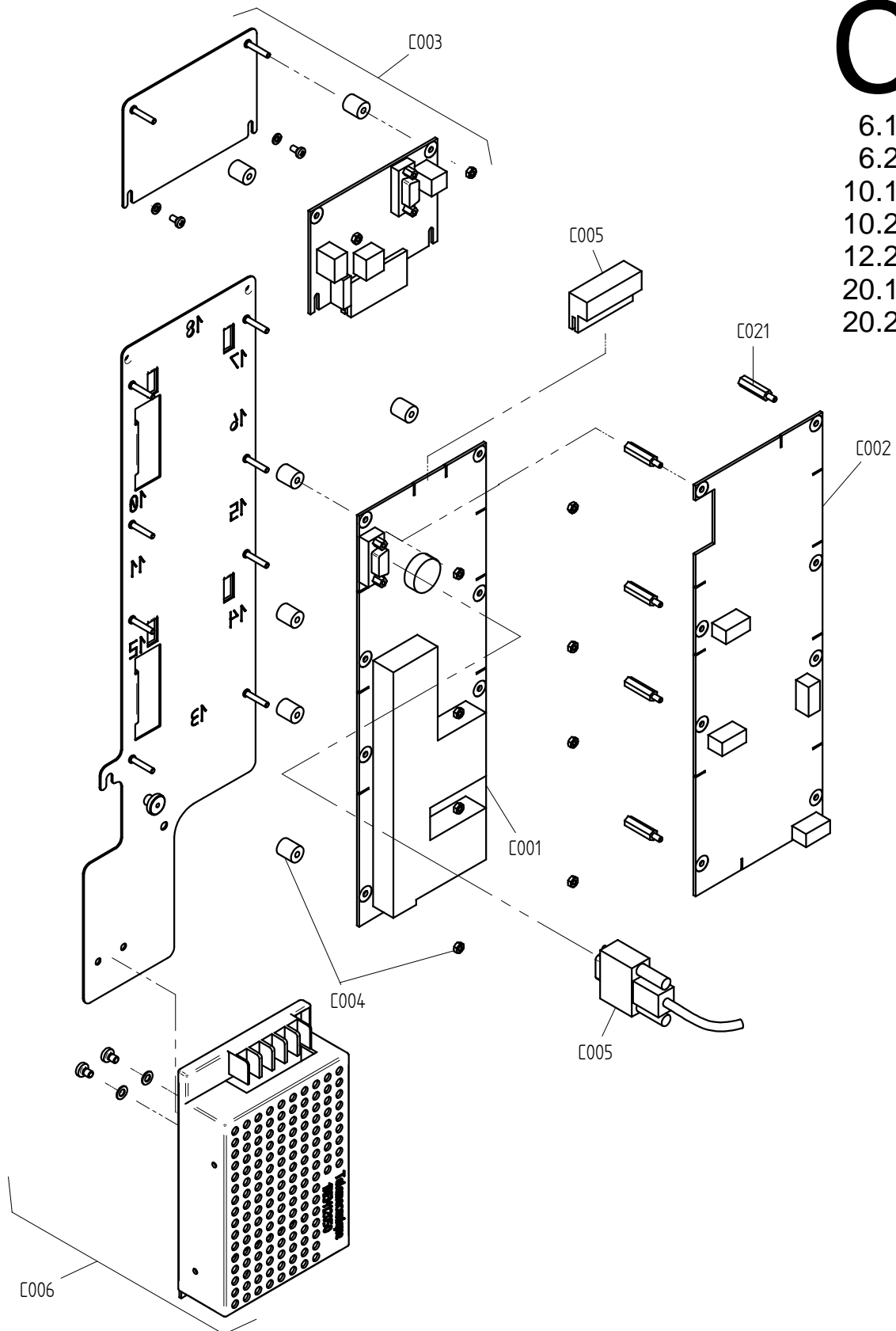
Tel. +49(0)8847/67-0  
Fax +49(0)8847/414  
info@hotairsteamer.com

**Manitowoc**

# Ersatzteilzeichnung Steuerung P3 Spare part drawing control boards P3

ETZ C - SM GM NT kpl P3 1 / 1

**C**  
6.10  
6.20  
10.10  
10.20  
12.20  
20.10  
20.20



Art. Nr. 9825326\_00 | 09.03.2010 | Änderungen vorbehalten! Changes excepted!

gültig ab / valid from: 12.02.2010

Vorgängerversion / previous version: 9825282

gültig bis / valid to:

Nachfolgeversion / follow-up version:

Enodis  
Talstraße 35  
D- 82436 Eglfing | Germany

Tel. +49(0)8847/67-0  
Fax +49(0)8847/414  
info@hotairsteamer.com



# Ersatzteilzeichnung Gas-Dampferzeuger P3 Spare part drawing gas steam generator P3

ETZ D - DE GB P3 1 / 1

# D

OGB 6.10  
OGB 6.20  
OGB 10.10  
OGB 10.20  
OGB 12.20  
OGB 20.10  
OGB 20.20



gültig ab / valid from:  
gültig bis / valid to:

Vorgängerversion / previous version:  
Nachfolgeversion / follow-up version:

Enodis  
Talstraße 35  
D- 82436 Eglfing | Germany

Tel. +49(0)8847/67-0  
Fax +49(0)8847/414  
info@hotairsteamer.com

**Manitowoc**

Art. 9825291\_00 | 14.7.2009 | Änderungen vorbehalten! Changes excepted!

# Ersatzteilzeichnung Heissluftherzeugung Gas P3 Spare part drawing gas heating system P3

ETZ E - HL-Heizung GAS P3 1 / 1

# E

OGS / OGB 6.10  
OGS / OGB 6.20  
OGS / OGB 10.10  
OGS / OGB 10.20  
OGS / OGB 12.20  
OGS / OGB 20.10  
OGS / OGB 20.20



Art. Nr. 9825297\_01 | 29.07.2011 | Änderungen vorbehalten! Changes excepted!

gültig ab / valid from:  
gültig bis / valid to:

Vorgängerversion / previous version:  
Nachfolgeversion / follow-up version:

Enodis  
Talstraße 35  
D- 82436 Eglfing | Germany

Tel. +49(0)8847/67-0  
Fax +49(0)8847/414  
info@hotairsteamer.com

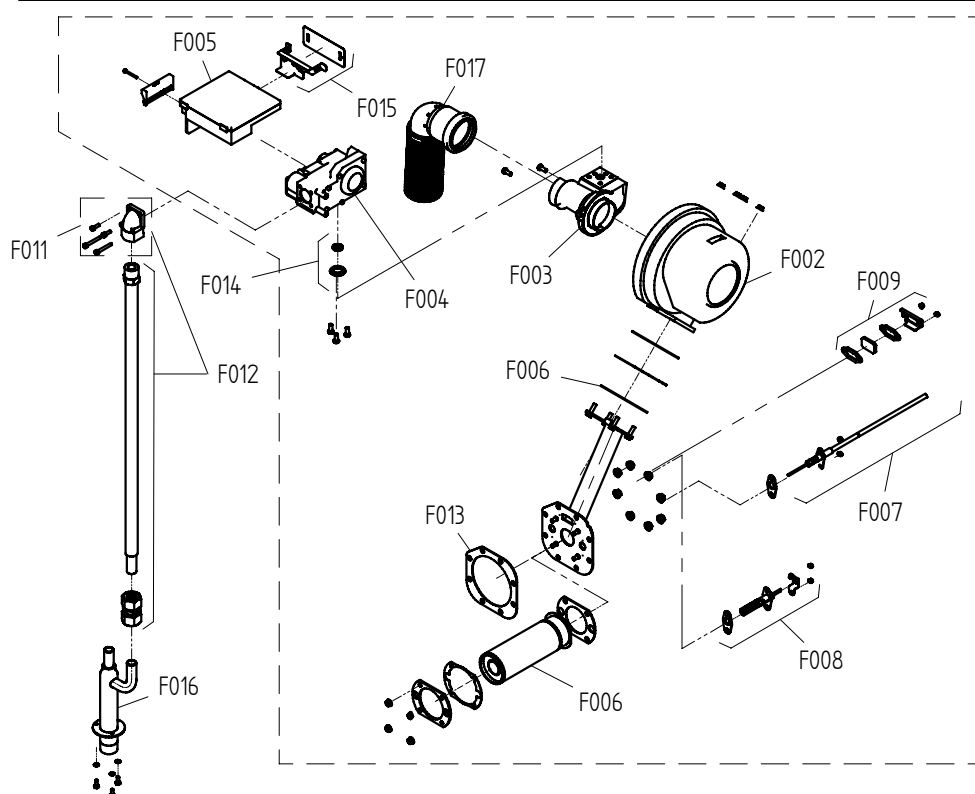
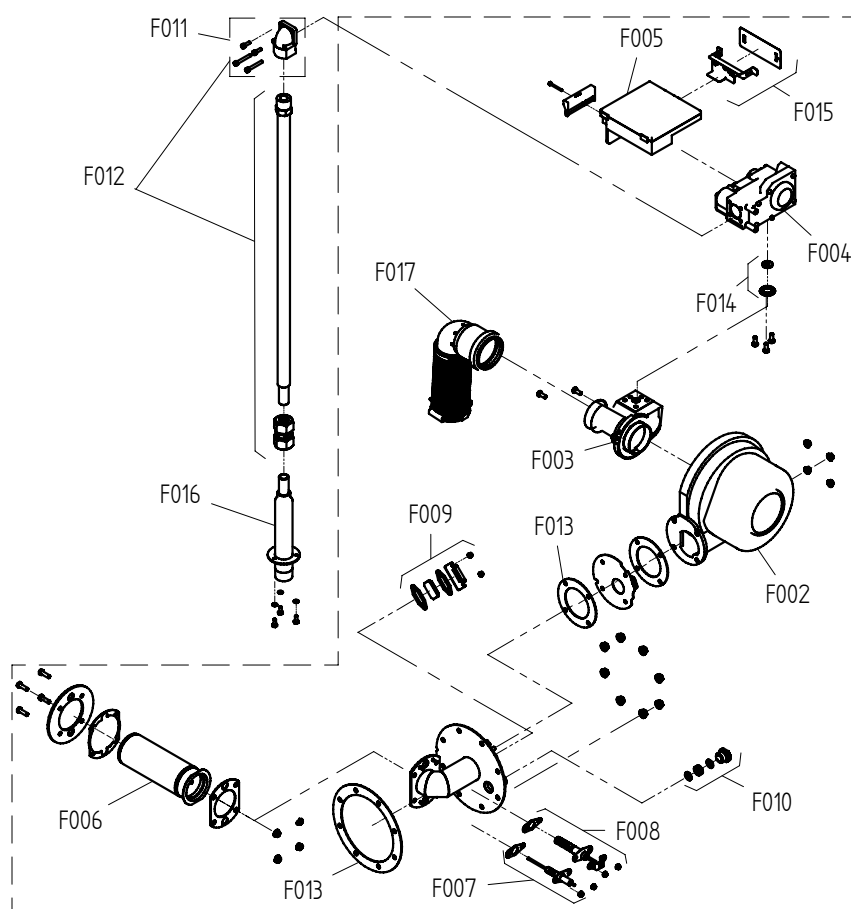
**Manitowoc**

# Ersatzteilzeichnung Gas Brennereinheit P3 Spare part drawing gas burner unit P3

ETZ F - Brennereinheit GAS P3 1 / 1

# F

Heissluftheizung /  
hot air heating  
OGS / OGB 6.10  
OGS / OGB 6.20  
OGS / OGB 10.10  
OGS / OGB 10.20  
OGS / OGB 12.20  
OGS / OGB 20.10  
OGS / OGB 20.20



Dampfzeuger /  
steam generator  
OGB 6.10  
OGB 6.20  
OGB 10.10  
OGB 10.20  
OGB 12.20  
OGB 20.10  
OGB 20.20

gültig ab / valid from:  
gültig bis / valid to:

Vorgängerversion / previous version:  
Nachfolgeversion / follow-up version:

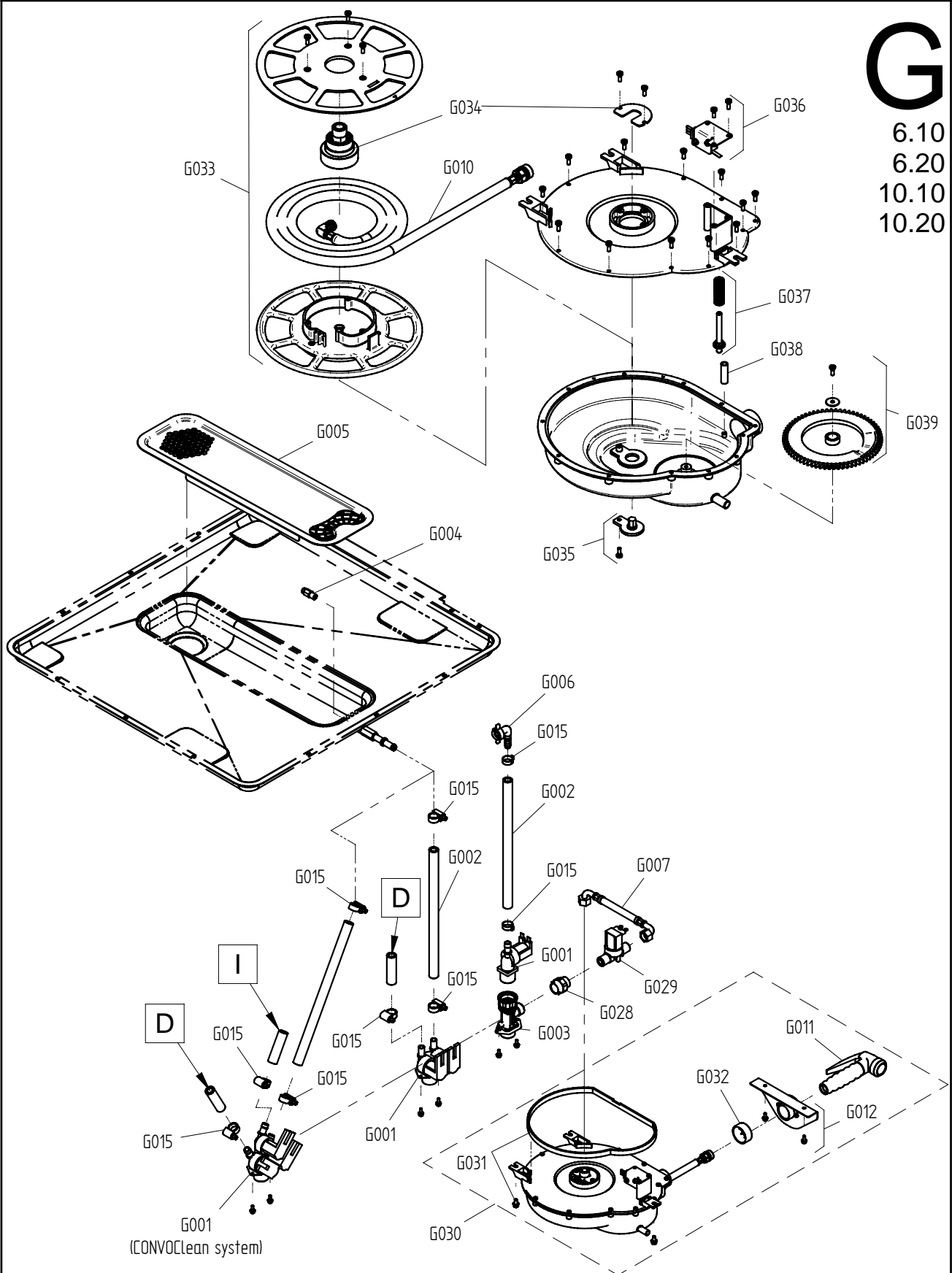


# Ersatzteilzeichnung Wasserversorgung Tischgeräte P3 Spare part drawing water supply tabletop units P3

ETZ G - WV 1234 RHB P3

1 / 1

**G**  
6.10  
6.20  
10.10  
10.20



Art. Nr. 9825324\_00 | 3.2.2010 | Änderungen vorbehalten! Changes excepted:

gültig ab / valid from: 01.02.2010  
gültig bis / valid to:

Vorgängerversion / previous version: 9825301  
Nachfolgeversion / follow-up version:

Enodis  
Talstraße 35  
D- 82436 Eglfing | Germany

Tel. +49(0)8847/67-0  
Fax +49(0)8847/414  
info@hotairsteamer.com

**Manitowoc**

# Ersatzteilzeichnung Abwasserentsorgung Tischgeräte P3 Spare part drawing sewage disposal tabletop units P3

ETZ H - Abwasser 1234 P3

1 / 1

**H**  
6.10  
6.20  
10.10  
10.20



Art. Nr. 9825307\_01 | 03.11.2011 | Änderungen vorbehalten! Changes excepted!

gültig ab / valid from:  
gültig bis / valid to:

Vorgängerversion / previous version:  
Nachfolgeversion / follow-up version:

Enodis  
Talstraße 35  
D- 82436 Eglfing | Germany

Tel. +49(0)8847/67-0  
Fax +49(0)8847/414  
info@hotairsteamer.com

**Manitowoc**

ENG   spare part list for model number HB301893B40A00.			DEU   Ersatzteilliste für Artikelnummer HB301893B40A00.		
Pos.	Item No.	Name	Pos.	Art.-Nr.	Bezeichnung
A001	- 2117413	- Left side panel 10.10 P3	A001	- 2117413	- Seitenwand links 10.10 P3
A002	- 2117453	- Rear panel OGB 10.10	A002	- 2117453	- Rückwand OGB 10.10
A003	- 2125411	- Front section 10.10 for roll-up hand shower P3	A003	- 2125411	- Frontteil 10.10 für Rollhandbrause P3
A004	- 2114634	- Rear left corner section 10.10/10.20 P3	A004	- 2114634	- Eckteil hinten links 10.10/10.20 P3
A005	- 2118225	- Cover OGB 10.10	A005	- 2118225	- Decke OGB 10.10
A006	- 2124531	- Condenser cover OGB 6.10/10.10/20.10 P3	A006	- 2124531	- Abdeckung Kondensator OGB 6.10/10.10/20.10 P3
A007	- 2618779	- E14 - 230V light bulb set with seal	A007	- 2618779	- Set Glühlampe E14 - 230V mit Dichtung
A008	- 2618780	- Oven-compartment light set including reflector	A008	- 2618780	- Set Garraumleuchte komplett mit Reflektor
A009	- 7011002	- Door hygienic plug-in gasket 10.10 P3	A009	- 7011002	- Türdichtung 10.10 P3
A010	- 2223655	- Suction panel OEB/OGB 10.10	A010	- 2223655	- Ansaugblech OEB/OGB 10.10
A011	- 2217004	- Left shelf rack 10.10 for CONVOClean system P3	A011	- 2217004	- Einhängegestell 10.10 links für CONVOClean system P3
A012	- 2217067	- Right shelf rack 10.10 for CONVOClean system P3	A012	- 2217067	- Einhängegestell 10.10 rechts für CONVOClean system P3
A013	- 5013022K	- Multipoint core temperature sensor with screw connection	A013	- 5013022K	- Mehrpunkt-Kerntemperaturfühler mit Verschraubung P3
A016	- 2608962	- Low pressure cutout P3	A016	- 2608962	- Unterdrucksicherung P3
A017	- 2216090	- Cover for incoming-air-box P3 mounted	A017	- 2216090	- Abdeckung Zuluftkasten P3 montiert
A018	- 5018040	- Secondary fan P3	A018	- 5018040	- Zusatzlüfter P3
A019	- 6004044	- Appliance foot for P3 table-top appliances, adjustable height	A019	- 6004044	- Gerätefuß für P3 Tischgeräte, höhenverstellbar
A030	- 5016001K	- Cable gland M25	A030	- 5016001K	- Kabelverschraubung M25
A031	- 6005068	- 44x5 mm seal for low pressure cutout P3	A031	- 6005068	- Dichtung 44x5 mm für Unterdrucksicherung P3
A032	- 6005427	- Grommet, diameter 83 (DG 60)	A032	- 6005427	- Membrantülle Durchm. 83 (DG 60)
B001	- 2520410	- Door assembly 10.10 P3	B001	- 2520410	- Tür 10.10 kompl. P3
B002	- 2518481	- Interior door 10.10 P3 with fixing accessories	B002	- 2518481	- Innentür 10.10 P3 mit Montagematerial
B003	- 2525040	- Door handle P3 Hygienic antibacterial w.fixing accessories	B003	- 2525040	- Türgriff P3 Hygienisch Antibakteriell m.Montageteile
B004	- 6015248	- Catch for interior door of table-top appliances P3	B004	- 6015248	- Verschlussklammer Innentür Tischgeräte P3
B005	- 2014005	- Silicon door clip P3	B005	- 2014005	- Silikonfeder Tür P3
B006	- 6015200	- Door spacer P3	B006	- 6015200	- Abstandhalter Tür P3
B007	- 2517292	- Set of top and bottom interior-door hinges P3 with fixing accessories	B007	- 2517292	- Set Innentürscharnier oben und unten P3 mit Montagematerial
B009	- 2014007	- Hinge plate for top of door P3	B009	- 2014007	- Scharnierplatte für Türoberseite P3
B010	- 2014003	- Hinge plate for bottom of door P3	B010	- 2014003	- Scharnier-Rastplatte für Türunterseite P3
B011	- 2616469	- Door drip tray 6.10/10.10 P3	B011	- 2616469	- Türtropfwanne 6.10/10.10 P3
B012	- 2618219	- Slide panel assembly for disappearing door 10.10 P3	B012	- 2618219	- Schlittenplatte Verschwindetür 10.10 kompl. P3
B013	- 2123272	- Slide panel cover for disappearing door 10.10/10.20 P3	B013	- 2123272	- Verkleidung Schlittenplatte Verschwindetür 10.10/10.20 P3
B014	- 2619152	- Catch block on slide panel for disappearing door P3 with fix	B014	- 2619152	- Rasterklotz Schlittenplatte Verschwindetür P3 mit Montagemat
B015	- 2523667	- Top and bottom hinge arm P3 with fixing accessories	B015	- 2523667	- Scharnierarm oben und unten P3 mit Montagematerial
B016	- 2619141	- Guide roller for disappearing door P3 with fixing accessories	B016	- 2619141	- Führungsrolle Verschwindetür P3 mit Montagematerial
B017	- 2619156	- Retaining block for disappearing door P3 with fixing accessories	B017	- 2619156	- Sicherungsklotz Verschwindetür P3 mit Montagematerial
B018	- 2619153	- Door stop for disappearing door P3 with fixing accessories	B018	- 2619153	- Türanschlag Verschwindetür P3 mit Montagematerial
B019	- 2619154	- Support bar for disappearing door P3 with fixing accessories	B019	- 2619154	- Stützleiste Verschwindetür P3 mit Montagematerial
B020	- 2619138	- Guide rail for disappearing door 6.10/10.10 P3 with fixing accessories	B020	- 2619138	- Führungsschiene Verschwindetür 6.10/10.10 P3 mit Montagemat
B021	- 2619155	- Guide strip for disappearing door P3 with fixing accessories	B021	- 2619155	- Führungsleiste Verschwindetür P3 mit Montagematerial
B022	- 2117280	- Buffer for disappearing door P3 with fixing accessories	B022	- 2117280	- Anschlagpuffer Verschwindetür P3 mit Montagematerial
B023	- 2614740	- Guide fixing bracket for door on table-top appliances P3	B023	- 2614740	- Führungsbügel Tür Tischgeräte P3
B024	- 2216070	- Door catch block P3 with fixing accessories	B024	- 2216070	- Türkloben P3 mit Montagematerial
B025	- 2518798	- Door contact switch OES mini	B025	- 2518798	- Türkontaktschalter OES mini
B030	- 2619144	- slide panel 10.10 P3 including guide rail and fixing accessories	B030	- 2619144	- Schlittenplatte 10.10 P3 mit Führungsschiene und Montagemat
B033	- 6002056	- Plastic plug for door latch	B033	- 6002056	- Abdeckkappe für Drehhebelverschluss
C001	- 5019418	- 5010 controller for SM control module P3 + mini (lamp relay)	C001	- 5019418	- Steuerung 5010 Steuermodul SM P3 + mini (Lampenrelais mit Go
C001	- 5019420	- 5010 controller for SM control module P3 + mini (lamp relay)	C001	- 5019420	- Steuerung 5010 Steuermodul SM P3 + mini (Lampenrelais mit Go
C002	- 5019402	- 5010 controller for GM gas module P3	C002	- 5019402	- Steuerung 5010 Gasmodul GM P3
C004	- 2618785	- Fixing accessories for controller P2 P3 OES mini	C004	- 2618785	- Montagezubehör für Steuerung P2 P3 OES mini
C005	- 5009304	- Connecting cable between control module and operating module	C005	- 5009304	- Verbindungskabel Steuermodul - Bedienmodul P2 P3
C006	- 2619973	- Retrofit kit for supply module (P2, P3, OES mini)	C006	- 2619973	- Nachrüstset Versorgungsmodul (P2, P3, OES mini)
C007	- 5019300	- 5010 controller for BM operating module P3	C007	- 5019300	- Steuerung 5010 Bedienmodul BM P3
C008	- 5019304	- 5010 controller for PG Press&Go module P3	C008	- 5019304	- Steuerung 5010 Press&Go-Modul PG P3
C009	- 2117300	- CONVOTHERM front panel OEB/OGB	C009	- 2117300	- Frontblende OEB/OGB CONVOTHERM
C010	- 5009320	- Adjusting switch assembly for operating module P2 P3 OES mini	C010	- 5009320	- Einstellwippe Bedienmodul komplett P2 P3 OES mini
C021	- 8014000	- Spacer pin M3 20 mm	C021	- 8014000	- Abstandsbolzen M3 20 mm
D001	- 2317312	- Steam generator assembly OGB 10.10 excl. burner unit, with fixings	D001	- 2317312	- Dampferzeuger OGB 10.10 kompl. ohne Brenneinheit mit Monta
D002	- 6015023	- Gasket for immersion heater P3	D002	- 6015023	- Flachdichtung für Tauchheizkörper P3
D005	- 2019700	- Drain Pump w. synchronous motor 200-240V P2 P3 incl. packing	D005	- 2019700	- KD Entleerungspumpe m. Sync. Motor 200-240V P2 P3
D006	- 6015100K	- Right-angle drain pipe for steam generator P3 with fixing accessories	D006	- 6015100K	- Ablaufwinkel für Dampferzeuger P3 mit Montagematerial
D007	- 7012018	- Steam-generator downpipe P3	D007	- 7012018	- Dampferzeuger-Ablaufschlauch P3
D008	- 6016500	- Return-flow protection for steam generator P3	D008	- 6016500	- Rücksaugabsicherung für Dampferzeuger P3
D009	- 7012086	- 1/2" pipe for filling the steam generator P3	D009	- 7012086	- Schlauch 1/2" für Dampferzeuger-Befüllung P3
D010	- 5019000K	- Dual-level sensor P3 with fixing accessories	D010	- 5019000K	- Doppelniveausonde mit Montagematerial P3
D011	- 6015040	- Gasket for dual-level sensor P3	D011	- 6015040	- Dichtung für Doppelniveausonde P3
D012	- 6006092	- Hexagonal nut R1 1/4" for steam-generator screw coupling	D012	- 6006092	- Sechskantmutter R1 1/4" für Dampferzeugerverschraubung
D013	- 5016003	- Thermal-cutout thermocouple for gas steam generator P3	D013	- 5016003	- STB-Thermoelementfühler für Gas Dampferzeuger P3
D014	- 5019004	- Thermal cutout for gas steam generator P3 (135°C)	D014	- 5019004	- Sicherheitstemperaturbegrenzer für Gas-Dampferzeuger P3 (135
D015	- 2314968K	- Inspection flange for gas steam generator P3 with fixing accessories	D015	- 2314968K	- Inspektionsflansch für Gas-Dampferzeuger P3 mit Montagemater
D016	- 2314974K	- Inspection flange for gas steam generator, threaded, P3 with	D016	- 2314974K	- Inspektionsflansch für Gas-Dampferzeuger mit GewindeP3 inkl.
D017	- 2012209	- Gas flue pipe for steam generator OGB 10.10 insulated	D017	- 2012209	- Abgasstutzen Dampferzeuger OGB 10.10 isoliert
D024	- 6005025	- Gasket 42.5x54x2 (1 1/4") for steam generator P3	D024	- 6005025	- Flachdichtung 42,5x54x2 (1 1/4") für Dampferzeuger P3
Convotherm Elektrogeräte GmbH Talstr. 35 D-82436 Eglfing   Germany			Tel: +49(0)8847/67-0 Fax: +49(0)8847/414 info@convotherm.de		
					
			Print date: 20.11.2012		

D025 - 8009057 - Wire clip 36 mm  
E001 - 2617283 - Motor 380/415V 6.10/6.20/10.10/20.10 P3 with reduced fan spe  
E002 - 2617294 - Set of fixing parts for motor and fan P3  
E003 - 2617295 - Set of seals for motor shaft P3  
E004 - 2625109 - Set of motor pins P3  
E005 - 2619958 - Fan wheel, diameter 350 mm P3 with fixing accessories  
E006 - 2617293 - Set of fan fixing parts P3  
E011 - 5001041 - Oven thermal cutout (340°C)  
E012 - 5002100K - Thermocouple probe 3050 mm P2 P3  
E013 - 2623208 - Convectorexchanger OGS20.10 ex. burner unit, with fixing  
E014 - 2012202 - Gas flue pipe for convector OGS/OGB 10.10 insulated  
F001 - 2625982 - Burnerunit assembly for convector OGS/OGB 10.10/20.10 with fixi  
F002 - 5018000 - Burner fan RG128 230V P3  
F003 - 6016000 - Venturi 40kW P3  
F004 - 6016010 - Gas valve 230V P3  
F005 - 6016021 - Automatic firing device 230V (S4575B 3066)  
F006 - 2010014 - Burner Ø50M150 20kW P3  
F007 - 2617320 - Monitoring electrode OGS/OGB with fixing accessories  
F008 - 2617321 - Incandescence ignition electrode, short, OGS/OGB with fixing  
F009 - 2617323 - Burner inspection window P3 with fixing accessories  
F010 - 2625120 - Burner cable gland with seal OGS/OGB  
F011 - 2625121 - Gas pipe connecting bracket P3 with fixing accessories  
F012 - 2616516 - Gas pipe 580mm long P3 with fixing accessories  
F012 - 2616517 - Gas pipe 780mm long P3 with fixing accessories  
F013 - 2618161 - Set of gaskets for burner 12-20kW P3  
F014 - 2615311 - Natural gas conversion set LL/G25 P3  
F014 - 2615314 - 13A natural gas conversion set (Japan) P3  
F014 - 2615315 - LPG P gas conversion set (Japan) P3  
F015 - 2618140K - Connector protective sheet f. automatic firing device P3 with  
F018 - 2625984 - Burner-unit assembly for steam generator OGB 6.10/6.20/10.10+  
G001 - 5001059 - Single solenoid valve, straight 220/240V  
G001 - 5001080 - Dual solenoid valve, straight 220/240V  
G002 - 7002033 - Hot water pipe 3/8"  
G003 - 5011003 - Water supply T-connector 2x3/4" 1x1/2" P3  
G004 - 2013002 - Dehumidifier nozzle P3  
G005 - 2216796 - Demostrising tray cover P3  
G006 - 6015215 - Right-angle pipe connector 3/8" with washer  
G007 - 7012307 - Connecting pipe for retractable hand shower 6.10/6.20/10.10/  
G010 - 2625199 - Hand-shower hose for retractable hand shower P3  
G011 - 6011005 - Hand-shower for retractable hand shower P3  
G012 - 2625196 - Hand-shower holder for retractable hand shower 6.10/6.20/10.  
G015 - 6006086 - Hose clip 12-22mm  
G016 - 6006087 - Hose clip 25-40mm  
G017 - 6006089 - Hose clip 40-60mm

G029 - 5011013 - Single solenoid valve 220/240V 3/8"-3/8" for retractable han  
G030 - 2625201 - Retractable hand shower 6.10/6.20/10.10/20 P3 incl. fixin  
G031 - 2625192 - Fixing accessories for retractable hand shower 6.10/6.20/10.  
G032 - 6013063 - Protective cap for retractable hand shower 6.10/6.20/10.10/  
G033 - 2625194 - Hose reel for retractable hand shower P3 incl. fixing access  
G034 - 2625198 - Rotor for retractable hand shower P3 incl. fixing accessorie  
G035 - 2625203 - Spring rewinder for retractable hand shower P3  
G036 - 2625195 - Micro switch for retractable hand shower P3  
G037 - 2625204 - Switch plunger for retractable hand shower P3  
G038 - 6011041 - Guide roller for retractable hand shower P3  
G039 - 2625202 - Switch wafer for retractable hand shower P3  
G042 - 6015054 - Sealing for outlet pipe for hot air flap OEB 6.10/10.10  
G043 - 6015030 - Sealing for hot air flap OEB 6.10/10.10

H001 - 2012115K - Condenser for table-top appliances P3 with fixing accessorie  
H002 - 6015010 - O-seal 67x4 FKM70 P3  
H003 - 2425112 - Fixing parts for condenser P3  
H004 - 7012300K - Drain pipe for appliance drip tray 6.10/10.10 P3  
H005 - 2018006 - Appliance drip tray with 12mm drain 6.10/10.10 P3  
H006 - 2016007K - Bypass measuring pipe P3 with fixing accessories  
H007 - 2016000K - Bypass pipe 6.10/10.10 P3 with fixing accessories  
H008 - 2217281 - Bypass cover P3 with fixing accessories  
H009 - 2012103 - Condenser quenching nozzle P3  
H010 - 7012002 - Air outlet tube 10.10 P3  
H011 - 2124580K - Air-outlet pipe end OEB/OGB 6.10/6.20/10.10/20 with fixin  
H015 - 4007087 - Heat-resistant cable tie, 140x3.6mm  
H020 - 8005041 - Washer 6.4 A2 DIN 9021 P2 P3  
K002 - 5018027K - Fan safety grill 120 mm, with fixing accessories  
L004 - 7004008 - Loctite type 243e threadlocker

D025 - 8009057 - Drahtschelle 36 mm  
E001 - 2617283 - Motor 380/415V 6.10/6.20/10.10/20.10 P3 mit reduzierter Lüft  
E002 - 2617294 - Set Motorbefestigung und Lüfterradbefestigung P3  
E003 - 2617295 - Set Motorwellendichtung P3  
E004 - 2625109 - Set Motorbolzen P3  
E005 - 2619958 - Lüfterrad Durchm. 350 mm P3 mit Montagematerial  
E006 - 2617293 - Set Lüfterradbefestigung P3  
E011 - 5001041 - Garraum-Sicherheitstemperaturbegrenzer (340°C)  
E012 - 5002100K - Thermoelementfühler 3050 mm P2 P3  
E013 - 2623208 - Heißluft-Wärmetauscher OGS 10.10/20.10 ohne Brennereinheit,  
E014 - 2012202 - Abgasstutzen Heißluft OGS/OGB 10.10 isoliert  
F001 - 2625982 - Brennereinheit Heißluft OGS/OGB 10.10/20.10 kompl. mit Monta  
F002 - 5018000 - Brennergebläse RG128 230V P3  
F003 - 6016000 - Venturi 40kW P3  
F004 - 6016010 - Gasventil 230V P3  
F005 - 6016021 - Feuerungsautomat 230V (S4575B 3066)  
F006 - 2010014 - Brenner Ø50M150 20kW P3  
F007 - 2617320 - Überwachungselektrode OGS/OGB mit Montagematerial  
F008 - 2617321 - Glühzündelektrode kurz OGS/OGB mit Montagematerial  
F009 - 2617323 - Schauglas Brenner P3 mit Montagematerial  
F010 - 2625120 - Kabeldurchführung Brenner mit Dichtung OGS/OGB  
F011 - 2625121 - Anschlusswinkel Gasschlauch P3 mit Montagematerial  
F012 - 2616516 - Gasschlauch 580mm lang P3 mit Montagematerial  
F012 - 2616517 - Gasschlauch 780mm lang P3 mit Montagematerial  
F013 - 2618161 - Dichtungssatz für Brenner 12-20kW P3  
F014 - 2615311 - Gas-Umrüstset auf Erdgas LL/G25 P3  
F014 - 2615314 - Gas-Umrüstset auf Erdgas 13A (Japan) P3  
F014 - 2615315 - Gas-Umrüstset auf LPG P (Japan) P3  
F015 - 2618140K - Steckerschutzfolie für Feuerungsautomat P3 mit Montagebügel  
F018 - 2625984 - Brennereinheit Dampferzeuger OGB 6.10/6.20/10.10 kompl. mit  
G001 - 5001059 - Einfachmagnetventil gerade 220/240V  
G001 - 5001080 - Doppelmagnetventil gerade 220/240V  
G002 - 7002033 - Heisswasserschlauch 3/8"  
G003 - 5011003 - T-Verbindungsstück WA 2x3/4" 1x1/2" P3  
G004 - 2013002 - Entfeuchtungsdüse P3  
G005 - 2216796 - Entfeuchtungswannen-Abdeckung P3  
G006 - 6015215 - Winkel-Schlauchanschluss 3/8" m. Dichtung  
G007 - 7012307 - Anschlussschlauch für Rollhandbrause 6.10/6.20/10.10/20 P  
G010 - 2625199 - Brauseschlauch für Rollhandbrause P3  
G011 - 6011005 - Handbrause für Rollhandbrause P3  
G012 - 2625196 - Handbrausehalter für Rollhandbrause 6.10/6.20/10.10/20 P3  
G015 - 6006086 - Schlauchbinder 12-22mm  
G016 - 6006087 - Schlauchbinder 25-40mm  
G017 - 6006089 - Schlauchbinder 40-60mm  
G028 - 6015429 - Reduzierstück 1/2 x 3/8" m. Dichtung  
G029 - 5011013 - Einfachmagnetventil 220/240V 3/8"-3/8" für Rollhandbrause P3  
G030 - 2625201 - Rollhandbrause 6.10/6.20/10.10/20 P3 mit Montagematerial  
G031 - 2625192 - Montageset für Rollhandbrause 6.10/6.20/10.10/20 kpl P3  
G032 - 6013063 - Schutzkappe für Rollhandbrause 6.10/6.20/10.10/20 P3  
G033 - 2625194 - Schlauchtrommel kpl. für Rollhandbrause P3 mit Montagemateri  
G034 - 2625198 - Drehdurchführung für Rollhandbrause P3 mit Montagematerial  
G035 - 2625203 - Federspanner für Rollhandbrause P3  
G036 - 2625195 - Mikroschalter für Rollhandbrause P3  
G037 - 2625204 - Schaltstößel für Rollhandbrause P3  
G038 - 6011041 - Umlenkrolle für Rollhandbrause P3  
G039 - 2625202 - Schaltscheibe für Rollhandbrause P3  
G042 - 6015054 - Dichtung Abluftstutzen für Heißluftklappe OEB 6.10/10.10  
G043 - 6015030 - Dichtung für Heißluftklappe OEB 6.10/10.10  
G058 - 7012050 - Trinkwasserschlauch 6x3 RHB

H001 - 2012115K - Kondensator Tischgeräte P3 mit Montagematerial  
H002 - 6015010 - O-Ring 67x4 FKM70 P3  
H003 - 2425112 - Befestigungsmaterial für Kondensator P3  
H004 - 7012300K - Ablaufschlauch für Gerätetropfwanne 6.10/10.10 P3  
H005 - 2018006 - Gerätetropfwanne m. Ablauf 12mm 6.10/10.10 P3  
H006 - 2016007K - Bypassmeßrohr P3 mit Montagematerial  
H007 - 2016000K - Bypassleitung 6.10/10.10 P3 mit Montagematerial  
H008 - 2217281 - Bypassabdeckung P3 mit Montagematerial  
H009 - 2012103 - Ablöschdüse Kondensator P3  
H010 - 7012002 - Abluftschlauch 10.10 P3  
H011 - 2124580K - Abluftstutzen OEB/OGB 6.10/6.20/10.10/20 mit Montagemater  
H015 - 4007087 - Kabelbinder hitzebeständig, 140x3,6mm  
H020 - 8005041 - Scheibe 6,4 A2 DIN 9021  
K002 - 5018027K - Lüfterschutzgitter 120 mm mit Montagematerial  
L004 - 7004008 - Sicherungsmittel Loctite Typ 243e

L006 - 7004020 - Silicon adhesive E 43  
L007 - 7014005 - Copper paste  
L008 - 7014003 - Loctite 8001 lubricant spray can  
L009 - 7014004 - Aluminum insulating adhesive tape P3  
L010 - 7015200 - Fan removal tool P3 with accessories  
L011 - 7004018 - OKS 1120 lubricant

L006 - 7004020 - Silikonkleber E 43  
L007 - 7014005 - Kupferpaste  
L008 - 7014003 - Schmiermittel Loctite 8001 Sprühdose  
L009 - 7014004 - Alu-Klebeband schmal für Isolierung P3/1 Rolle à 50 Meter  
L010 - 7015200 - Abzieher für Lüfterrad P3 mit Zubehör  
L011 - 7004018 - Schmiermittel OKS 1120

FRA   liste de pieces de rechange du N°. Model HB301893B40A00.	ESP   lista de piezas de recambio del N°. model HB301893B40A00.
Pos. N°.art. dénomination	Pos. N°.art. denominación
A001 - 2117413 - Paroi latérale gauche 10.10 P3	A001 - 2117413 - Pared lateral izquierda 10.10 P3
A002 - 2117453 - Panneau arrière OGB 10.10	A002 - 2117453 - Pared posterior OGB 10.10
A003 - 2125411 - Partie avant 10.10 pour douchette à enrouleur P3	A003 - 2125411 - Parte frontal 10.10 para ducha de mano enrollable P3
A004 - 2114634 - Angle arrière gauche 10.10/10.20 P3	A004 - 2114634 - Pieza angular posterior izquierda 10.10/10.20 P3
A005 - 2118225 - Plafond OGB 10.10	A005 - 2118225 - Techo OGB 10.10
A006 - 2124531 - Capot condenseur OGB 6.10/10.10/20.10 P3	A006 - 2124531 - Cubierta Condensador OGB 6.10/10.10/20.10 P3
A007 - 2618779 - Kit lampe à incandescence E14 - 230V avec joint	A007 - 2618779 - Kit Bombilla E14 - 230 V con junta
A008 - 2618780 - Kit voyant d'enceinte de cuisson complet avec réflecteur	A008 - 2618780 - Kit Lámpara para cámara de cocción completa con reflector
A009 - 7011002 - Joint d'étanchéité emboîté porte 10.10 P3	A009 - 7011002 - Junta insertable de higiene Puerta 10.10 P3
A010 - 2223655 - Tôle d'aspiration OEB/OGB 10.10	A010 - 2223655 - Chapa de aspiración OEB/OGB 10.10
A011 - 2217004 - Glissière 10.10 gauche pour système CONVOClean P3	A011 - 2217004 - Porta-bandejas 10.10 izquierdo para sistema CONVOClean P3
A012 - 2217067 - Glissière 10.10 droite pour système CONVOClean P3	A012 - 2217067 - Porta-bandejas 10.10 derecho para sistema CONVOClean P3
A013 - 5013022K - Capteur de température à coeur P3	A013 - 5013022K - Sonda de temperatura corazón multipunto con racor P3
A016 - 2608962 - Limiteur de dépression P3	A016 - 2608962 - Dispositivo de seguridad contra la despresurización P3
A017 - 2216090 - Ventilateur d'appoint P3 avec sujétions de montage	A017 - 2216090 - Ventilador auxiliar P3 con material de montaje
A018 - 5018040 - Ventilateur d'appoint P3	A018 - 5018040 - Ventilador auxiliar P3
A019 - 6004044 - Pied d'appareil pour appareils de table P3, réglable en haut	A019 - 6004044 - Pata para aparatos de sobremesa P3, ajustable en altura
A030 - 5016001K - Presse-étoupe M25	A030 - 5016001K - Prensaestopas para cable M25
A031 - 6005068 - Joint 44x5 mm pour limiteur de dépression P3	A031 - 6005068 - Junta 44x5 mm para dispositivo de seguridad contra la despre
A032 - 6005427 - Diam. passe-tube 83 (DG 60)	A032 - 6005427 - Boquilla de membrana Diámetro 83 (DG 60)
B001 - 2520410 - Porte 10.10 compl. P3	B001 - 2520410 - Puerta 10.10 compl. P3
B002 - 2518481 - Porte intérieure 10.10 P3 avec sujétions de montage	B002 - 2518481 - Puerta interior 10.10 P3 con material de montaje
B003 - 2525040 - Poignée de porte P3 avec sujétions de montage	B003 - 2525040 - Manilla de puerta P3 con material de montaje
B004 - 6015248 - Loquet de fermeture porte intérieure appareils de table P3	B004 - 6015248 - Clip de cierre Puerta interior Aparatos de sobremesa P3
B005 - 2014005 - Amortisseur silicone porte P3	B005 - 2014005 - Muelle de silicona Puerta P3
B006 - 6015200 - Ecarteur porte P3	B006 - 6015200 - Distanciador Puerta P3
B007 - 2517292 - Kit charnière porte int.en haut et en bas P3 avec sujétions	B007 - 2517292 - Kit Bisagra de puerta interior arriba y abajo P3 con materia
B009 - 2014007 - Plaque de charnière pour face supérieure porte P3	B009 - 2014007 - Placa de bisagra para lado superior de puerta P3
B010 - 2014003 - Plaque de charnière à encliqueter pour face inférieure porte	B010 - 2014003 - Placa de encaje de bisagra para lado inferior de puerta P3
B011 - 2616469 - Egouttoir de porte 6.10/10.10 P3	B011 - 2616469 - Gotera de la puerta 6.10/10.10 P3
B012 - 2618219 - Plaque glissière porte escamotable 10.10 compl. P3	B012 - 2618219 - Placa deslizante Puerta escamoteable 10.10 compl. P3
B013 - 2123272 - Habillage plaque glissière porte escamotable 10.10/10.20 P3	B013 - 2123272 - Revestimiento Placa deslizante Puerta escamoteable 10.10/10.
B014 - 2619152 - Cale d'encliquetage plaque glissière porte escamot.P3 +sujét	B014 - 2619152 - Bloque de muescas Placa deslizante Puerta escamoteable P3 co
B015 - 2523667 - Bras de charnière haut et bas P3 avec sujétions de montage	B015 - 2523667 - Brazo de bisagra arriba y abajo P3 con material de montaje
B016 - 2619141 - Galet de guidage porte escamotable P3 avec sujétions de mont	B016 - 2619141 - Rueda de guía Puerta escamoteable P3 con material de montaje
B017 - 2619156 - Cale de sécurité Porte escamotable P3 avec sujétions de mont	B017 - 2619156 - Bloque de seguridad Puerta escamoteable P3 con material de m
B018 - 2619153 - Butée de porte Porte escamotable P3 avec sujétions de montag	B018 - 2619153 - Tope de puerta Puerta escamoteable P3 con material de montaj
B019 - 2619154 - Baguette d'appui Porte escamotable P3 avec sujétions de mont	B019 - 2619154 - Listón de apoyo Puerta escamoteable P3 con material de monta
B020 - 2619138 - Rail de guidage Porte escamotable 6.10/10.10 P3 avec sujétio	B020 - 2619138 - Rail de guía Puerta escamoteable 6.10/10.10 P3 con material
B021 - 2619155 - Barrette de guidage Porte escamotable P3 avec sujétions de m	B021 - 2619155 - Listón de guía Puerta escamoteable P3 con material de montaj
B022 - 2117280 - Tampon de butée Porte escamotable P3 avec sujétions de monta	B022 - 2117280 - Tope Puerta escamoteable P3 con material de montaje
B023 - 2614740 - Etrier de guidage Porte Appareils de table P3	B023 - 2614740 - Estribo de guía Puerta Aparatos de sobremesa P3
B024 - 2216070 - Gâche de porte P3 avec sujétions de montage	B024 - 2216070 - Elemento de bloqueo de puerta P3 con material de montaje
B025 - 2518798 - Contact porte OES mini	B025 - 2518798 - Interruptor de contacto de puerta OES mini
B030 - 2619144 - plaque glissière 10.10 P3 avec rail de guidage et sujétions	B030 - 2619144 - placa deslizante 10.10 P3 con rail de guía y material de mon
B033 - 6002056 - Chape pour poignée béquille	B033 - 6002056 - tapacubos para manilla de puerta
C001 - 5019418 - Commande 5010 Module de commande SM P3 + mini (+ relais de l	C001 - 5019418 - Control 5010 Módulo de control SM P3 + mini (el rele la lamp
C001 - 5019420 - Commande 5010 Module de commande SM P3 + mini (+ relais de l	C001 - 5019420 - Control 5010 Módulo de control SM P3 + mini (el rele la lamp
C002 - 5019402 - Commande 5010 Module à gaz GM P3	C002 - 5019402 - Control 5010 Módulo de gas GM P3
C004 - 2618785 - Accessoires de montage pour commande P2 P3 OES mini	C004 - 2618785 - Accesorios de montaje para control P2 P3 OES mini
C005 - 5009304 - Câble de liaison Module de commande - Module de service P2 P	C005 - 5009304 - Cable de conexión Módulo de control - Módulo de servicio P2
C006 - 2619973 - Kit d'adaptation Module d'alimentation (P2, P3, OES mini)	C006 - 2619973 - Kit de retroadaptación Módulo de alimentación (P2, P3, OES m
C007 - 5019300 - Commande 5010 Module de service BM P3	C007 - 5019300 - Control 5010 Módulo de servicio BM P3
C008 - 5019304 - Commande 5010 Module Press&Go PG P3	C008 - 5019304 - Control 5010 Módulo Press&Go PG P3
C009 - 2117300 - Face avant OEB/OGB CONVOTHERM	C009 - 2117300 - Panel frontal OEB/OGB CONVOTHERM
C010 - 5009320 - Touche de réglage à bascule Module de service complet P2 P3	C010 - 5009320 - Botón basculante Módulo de servicio completo P2 P3 OES mini
C021 - 8014000 - Boulon entretoise M3 20 mm	C021 - 8014000 - Perno distanciador M3 20 mm
D001 - 2317312 - Générateur vapeur OGB10.10compl. sans unité brûleur, avec ac	D001 - 2317312 - Generador vapor OGB10.10compl. sin unidad quemadora,con mate
D002 - 6015023 - Joint plat pour élément chauffant plongeur P3	D002 - 6015023 - Junta plana para calentador de inmersión P3
D006 - 6015100K - Cornière d'écoulement pour générateur de vapeurP3 avec acces	D006 - 6015100K - Codo vertedor para generador de vapor P3 con material de mon
D007 - 7012018 - Tuyau d'écoulement pour générateur de vapeur P3	D007 - 7012018 - Manguera vertedor para generador de vapor P3
D008 - 6016500 - Sécurité anti-retour d'eau par siphonage, pour générateur de	D008 - 6016500 - Protección contra reaspiración para generador de vapor P3
D009 - 7012086 - Tuyau 1/2" pour remplissage du générateur de vapeur P3	D009 - 7012086 - Manguera 1/2" para llenado del generador de vapor P3
D010 - 5019000K - Capteur double niveau avec accessoires de montage P3	D010 - 5019000K - Sonda de nivel doble con material de montaje P3
D011 - 6015040 - Joint pour capteur double niveau P3	D011 - 6015040 - Junta para sonda de nivel doble P3
D012 - 6006092 - Ecrou hexagonal R1 1/4" pour raccord du générateur de vapeur	D012 - 6006092 - Tuerca hexagonal R1 1/4" para racor de generador de vapor
D013 - 5016003 - Capteur thermocouple LTS pour générateur de vapeur GAS P3	D013 - 5016003 - Sonda con termoelemento STB para generador de vapor gas P3
D014 - 5019004 - Limiteur de temp. de sécurité pour générateur de vapeur à ga	D014 - 5019004 - Limitador de temp.de seguridad para generador de vapor a gas
D015 - 2314968K - Bride de contrôle p. générateur de vap.à gaz P3 avec access.	D015 - 2314968K - Brida de inspección p. generador de vapor a gas P3 con mat.d
D016 - 2314974K - Bride de contrôle p.générateur de vap.à gaz +filetage P3 +ac	D016 - 2314974K - Brida de inspección p. generador de vap.a gas con roscaP3, m
D017 - 2012209 - Conduite d'échappement générateur de vapeur OGB 10.10 isolé	D017 - 2012209 - Tubo de escape Generador de vapor OGB 10.10 aislado
D024 - 6005025 - Joint plat 42,5x54x2 (1 1/4") pour générateur de vapeur P3	D024 - 6005025 - Junta plana 42,5x54x2 (1 1/4") para generador de vapor P3
D025 - 8009057 - Collier de câble 36 mm	D025 - 8009057 - Abrazadera de alambre 36 mm



E001 - 2617283 - Moteur380/415V6.10/6.20/10.10/20.10P3 avec puissance de vent  
E002 - 2617294 - Kit fixation moteur et fixation ventilateur P3  
E003 - 2617295 - Kit garniture d'arbre moteur P3  
E004 - 2625109 - Jeu de boulons moteur P3  
E005 - 2619958 - Diam. ventilateur 350 mm P3 avec accessoires de montage  
E006 - 2617293 - Kit fixation ventilateur P3  
E011 - 5001041 - Limiteur de température de sécurité de l'enceinte de cuisson  
E012 - 5002100K - Thermocouple sonde 3050 mm P2 P3  
E013 - 2623208 - Echangeur thermique air pulsé OGS20.10 ss unité brûleur,+ ac  
E014 - 2012202 - Conduite d'échappement d'air pulsé OGS/OGB 10.10 isolée  
F001 - 2625982 - Unité brûleur air pulsé OGS/OGB 10.10/20.10 compl. +accessoi  
F002 - 5018000 - Ventilateur brûleur RG128 230V P3  
F003 - 6016000 - Venturi 40 kW P3  
F004 - 6016010 - Vanne gaz 230V P3  
F005 - 6016021 - Automatisation d'allumage 230V (S4575B 3066)  
F006 - 2010014 - Brûleur Ø50M150 20 kW P3  
F007 - 2617320 - Electrode de surveillance OGS/OGB avec accessoires de montag  
F008 - 2617321 - Electrode d'auto-allumage courte OGS/OGB avec accessoires de  
F009 - 2617323 - Voyant brûleur P3 avec accessoires de montage  
F010 - 2625120 - Passe-fil brûleur avec joint OGS/OGB  
F011 - 2625121 - Coude de raccordement tuyau gaz P3 avec accessoires de monta  
F012 - 2616516 - Tuyau de gaz longueur 580 mm P3 avec accessoires de montage  
F012 - 2616517 - Tuyau de gaz longueur 780 mm P3 avec accessoires de montage  
F013 - 2618161 - Garniture d'étanchéité pour brûleur 12-20 kW P3  
F014 - 2615311 - Kit d'adaptation gaz à gaz naturel LL/G25 P3  
F014 - 2615314 - Kit d'adaptation gaz à gaz naturel 13A (Japon) P3  
F014 - 2615315 - Kit d'adaptation gaz à GPL P (Japon) P3  
F015 - 2618140K - Film de protec.de connecteur p.automatisme d'allumageP3 +étr  
F018 - 2625984 - Unité brûleur générateur de vap.OGB6.10/6.20/10.10compl. + a  
G001 - 5001059 - Electrovanne simple droite 220/240V  
G001 - 5001080 - Electrovanne double droite 220/240V  
G002 - 7002033 - Tuyau d'eau chaude 3/8"  
G003 - 5011003 - Raccord en T alimentation eau 2x3/4" 1x1/2" P3  
G004 - 2013002 - Buse de déshumidification P3  
G005 - 2216796 - Couvercle pour bacs de déshumidification P3  
G006 - 6015215 - Raccord coudé pour tuyau 3/8" avec joint  
G007 - 7012307 - Ligne de raccordement p. douchette à enrouleur 6.10/6.20/10.  
G010 - 2625199 - Tuyau pour douchette pour douchette à enrouleur P3  
G011 - 6011005 - Douchette pour douchette à enrouleur P3  
G012 - 2625196 - Douchette pour douchette à enrouleur 6.10/6.20/10.10/20 P  
G015 - 6006086 - Collier de tube 12-22 mm  
G016 - 6006087 - Collier de tube 25-40 mm  
G017 - 6006089 - Collier de tube 40-60 mm  
G029 - 5011013 - Electrovanne 220/240V 3/8"-3/8" pour douchette à enrouleur P  
G030 - 2625201 - Douchette à enrouleur 6.10/6.20/10.10/20 P3 avec accessoi  
G031 - 2625192 - Accessoires de montage p. douchette à enrouleur 6.10/6.20/10  
G032 - 6013063 - Capuchon protecteur pour douchette à enrouleur 6.10/6.20/10.  
G033 - 2625194 - Tambour de tuyau p. douchette à enrouleur P3 avec accessoire  
G034 - 2625198 - Raccord tournant p. douchette à enrouleur P3 avec accessoire  
G035 - 2625203 - Tenseur de ressort pour douchette à enrouleur P3  
G036 - 2625195 - Microrupteur pour douchette à enrouleur P3  
G037 - 2625204 - Poussoir pour douchette à enrouleur P3  
G038 - 6011041 - Poulie de guidage pour douchette à enrouleur P3  
G039 - 2625202 - Came pour douchette à enrouleur P3  
G042 - 6015054 - Joint pour manchon d'évacuation d'air OEB 6.10/10.10  
G043 - 6015030 - Joint pour clapet à air chaud OEB 6.10/10.10  
G058 - 7012050 - Tuyau d'eau 6x3mm train  
H001 - 2012115K - Condenseur appareils de table P3 avec accessoires de montage  
H003 - 2425112 - Matériel de fixation pour condenseur P3  
H004 - 7012300K - Tuyau d'écoulement pour égouttoir de l'appareil 6.10/10.10 P  
H005 - 2018006 - Egouttoir de l'appareil avec écoulement 12mm 6.10/10.10 P3  
H006 - 2016007K - Tube de mesurage en dérivation P3 avec accessoires de montag  
H007 - 2016000K - Ligne de dérivation 6.10/10.10 P3 avec accessoires de montag  
H008 - 2217281 - Capot pour dérivation P3 avec accessoires de montage  
H009 - 2012103 - Buse d'extinction condenseur P3  
H010 - 7012002 - Tuyau d'extraction d'air 10.10 P3  
H011 - 2124580K - Manchon d'évacuation d'airOEB/OGB6.10/6.20/10.10/20 avec  
H015 - 4007087 - Collier de câble résistant à la chaleur, 140x3,6mm  
H020 - 8005041 - Rondelle 6,4 A2 DIN 9021  
K002 - 5018027K - Grille de protection de ventilateur 120 mm avec matériel de  
L004 - 7004008 - Produit de protection Loctite Type 243e  
L006 - 7004020 - Colle silicone E 43  
L007 - 7014005 - Pâte à cuivre  
L008 - 7014003 - Lubrifiant Loctite 8001 Bombe aérosol

E001 - 2617283 - Motor380/415 V 6.10/6.20/10.10/20.10 P3 con potencia de vent  
E002 - 2617294 - Kit Fijación del motor y fijación del rodete del ventilador  
E003 - 2617295 - Kit Junta del árbol del motor P3  
E004 - 2625109 - Kit Perno del motor P3  
E005 - 2619958 - Rodete del ventilador diámetro 350 mm P3 con material de mon  
E006 - 2617293 - Kit Fijación del rodete del ventilador P3  
E011 - 5001041 - Limitador de temperatura de seguridad de la cámara de cocció  
E012 - 5002100K -  
E013 - 2623208 - Cambiador de airecalienteOGS20.10 sin unidad quemadora, +mat  
E014 - 2012202 - Tubo de escape Aire caliente OGS/OGB 10.10 aislado  
F001 - 2625982 - Unidad quemadora Aire calienteOGS/OGB10.10/20.10compl.+ mate  
F002 - 5018000 - Ventilador del quemador RG128 230 V P3  
F003 - 6016000 - Venturi 40 kW P3  
F004 - 6016010 - Válvula de gas 230 V P3  
F005 - 6016021 - Control automático del quemador 230 V (S4575B 3066)  
F006 - 2010014 - Quemador Ø50M150 20 kW P3  
F007 - 2617320 - Electrodo de monitorización OGS/OGB con material de montaje  
F008 - 2617321 - Electrodo de autoencendido corto OGS/OGB con material de mon  
F009 - 2617323 - Mirilla Quemador P3 con material de montaje  
F010 - 2625120 - Pasaje de cables Quemador con junta OGS/OGB  
F011 - 2625121 - Codo de conexión Manguera de gas P3 con material de montaje  
F012 - 2616516 - Manguera de gas 580 mm de largo P3 con material de montaje  
F012 - 2616517 - Manguera de gas 780 mm de largo P3 con material de montaje  
F013 - 2618161 - Juego de juntas para quemador 12-20 kW P3  
F014 - 2615311 - Kit de modificación de gas a gas natural LL/G25 P3  
F014 - 2615314 - Kit de modificación de gas a gas natural 13A (Japón) P3  
F014 - 2615315 - Kit de modificación de gas a LPG P (Japón) P3  
F015 - 2618140K - Lámina protec.de conector p.control automá. del quemadorP3co  
F018 - 2625984 - Unidad quemadora Generador de vap. GB6.10/6.20/10.10 + mater  
G001 - 5001059 - Válvula electromagnética sencilla recta 220/240 V  
G001 - 5001080 - Válvula electromagnética doble recta 220/240 V  
G002 - 7002033 - Manguera para agua caliente 3/8"  
G003 - 5011003 - Pieza de unión en T Conexión de agua 2x3/4" 1x1/2" P3  
G004 - 2013002 - Boquilla deshumidificadora P3  
G005 - 2216796 - Cubierta de la bandeja de deshumidificación P3  
G006 - 6015215 - Conexión de manguera acodada 3/8" con junta  
G007 - 7012307 - Tubería de conexión p. ducha de mano enrollable 6.10/6.20/10  
G010 - 2625199 - Manguera de ducha de mano para ducha de mano enrollable P3  
G011 - 6011005 - Ducha de mano para ducha de mano enrollable P3  
G012 - 2625196 - Soporte de ducha de mano p. ducha de mano enroll. 6.10/6.20/  
G015 - 6006086 - Brida de manguera 12-22 mm  
G016 - 6006087 - Brida de manguera 25-40 mm  
G017 - 6006089 - Brida de manguera 40-60 mm  
G029 - 5011013 - Válvula electromagnética 220/240V 3/8"-3/8" p. ducha de mano  
G030 - 2625201 - Ducha de mano enroll. 6.10/6.20/10.10/20 P3 con accesorio  
G031 - 2625192 - Accesorios de montaje p. ducha de mano enroll. 6.10/6.20/10.  
G032 - 6013063 - Tapa protectora para ducha de mano enrollable 6.10/6.20/10.1  
G033 - 2625194 - Tambor de manguera p. ducha de mano enroll. P3 con accesorio  
G034 - 2625198 - Junta giratoria p. ducha de mano enrollable P3 con accesorio  
G035 - 2625203 - Tensor de muelle para ducha de mano enrollable P3  
G036 - 2625195 - Microinterruptor para ducha de mano enrollable P3  
G037 - 2625204 - Empujador para ducha de mano enrollable P3  
G038 - 6011041 - Rodillo de guía para ducha de mano enrollable P3  
G039 - 2625202 - Disco de leva para ducha de mano enrollable P3  
G042 - 6015054 - Sello para tubo de desaireación OEB 6.10/10.10  
G043 - 6015030 - Sello para válvula de aire caliente OEB 6.10/10.10  
G058 - 7012050 - Manguera de agua 6x3mm tren  
H001 - 2012115K - Condensador Aparatos de sobremesa P3 con material de montaje  
H003 - 2425112 - Material de fijación para condensador P3  
H004 - 7012300K - Manguera vertedor para gotera del aparato 6.10/10.10 P3  
H005 - 2018006 - Gotera del aparato con desagüe 12mm 6.10/10.10 P3  
H006 - 2016007K - Tubo de medición bypass P3 con material de montaje  
H007 - 2016000K - Tubería bypass 6.10/10.10 P3 con material de montaje  
H008 - 2217281 - Cubierta bypass P3 con material de montaje  
H009 - 2012103 - Boquilla de enfriamiento Condensador P3  
H010 - 7012002 - Manguera de desaireación 10.10 P3  
H011 - 2124580K - Tubo de desaireación OEB/OGB 6.10/6.20/10.10/20 con mater  
H015 - 4007087 - Sujetacables resistente al calor, 140x3,6 mm  
H020 - 8005041 - Arandela 6,4 A2 DIN 9021  
K002 - 5018027K - Rejilla protectora del ventilador 120 mm con material de mon  
L004 - 7004008 - Medio bloqueador Loctite Tipo 243e  
L006 - 7004020 - Pegamento de silicona E 43  
L007 - 7014005 - Pasta de cobre  
L008 - 7014003 - Lubricante Loctite 8001 Aerosol

L009 - 7014004 - Ruban adhésif alu pour isolation P3

L010 - 7015200 - Arrache-moyeux pour roue de ventilateur P3 avec accessoires

L011 - 7004018 - Lubrifiant OKS 1120

L009 - 7014004 - Cinta adhesiva de aluminio para aislamiento P3

L010 - 7015200 - Extractor para rodete del ventilador P3 con accesorios

L011 - 7004018 - Lubricante OKS 1120