



Ersatzteilzeichnung Tür Tischgeräte P3 Spare part drawing door tabletop units P3

ETZ B - Tür 1234 P3 1 / 1

B

6.10
6.20
10.10
10.20



Art. Nr. 9825280_00 | 14.7.2009 | Änderungen vorbehalten! Changes excepted!

gültig ab / valid from:
gültig bis / valid to:

Vorgängerversion / previous version:
Nachfolgeversion / follow-up version:

Enodis
Talstraße 35
D- 82436 Eglfing | Germany

Tel. +49(0)8847/67-0
Fax +49(0)8847/414
info@hotairsteamer.com



Ersatzteilzeichnung Bedienblende P3 Spare part drawing operating panel P3

ETZ C - BM P3 1 / 1

C

6.10
6.20
10.10
10.20
12.20
20.10
20.20



Art. Nr. 9825283_00 | 14.7.2009 | Änderungen vorbehalten! Changes excepted!

gültig ab / valid from:
gültig bis / valid to:

Vorgängerversion / previous version:
Nachfolgeversion / follow-up version:

Enodis
Talstraße 35
D- 82436 Eglfing | Germany

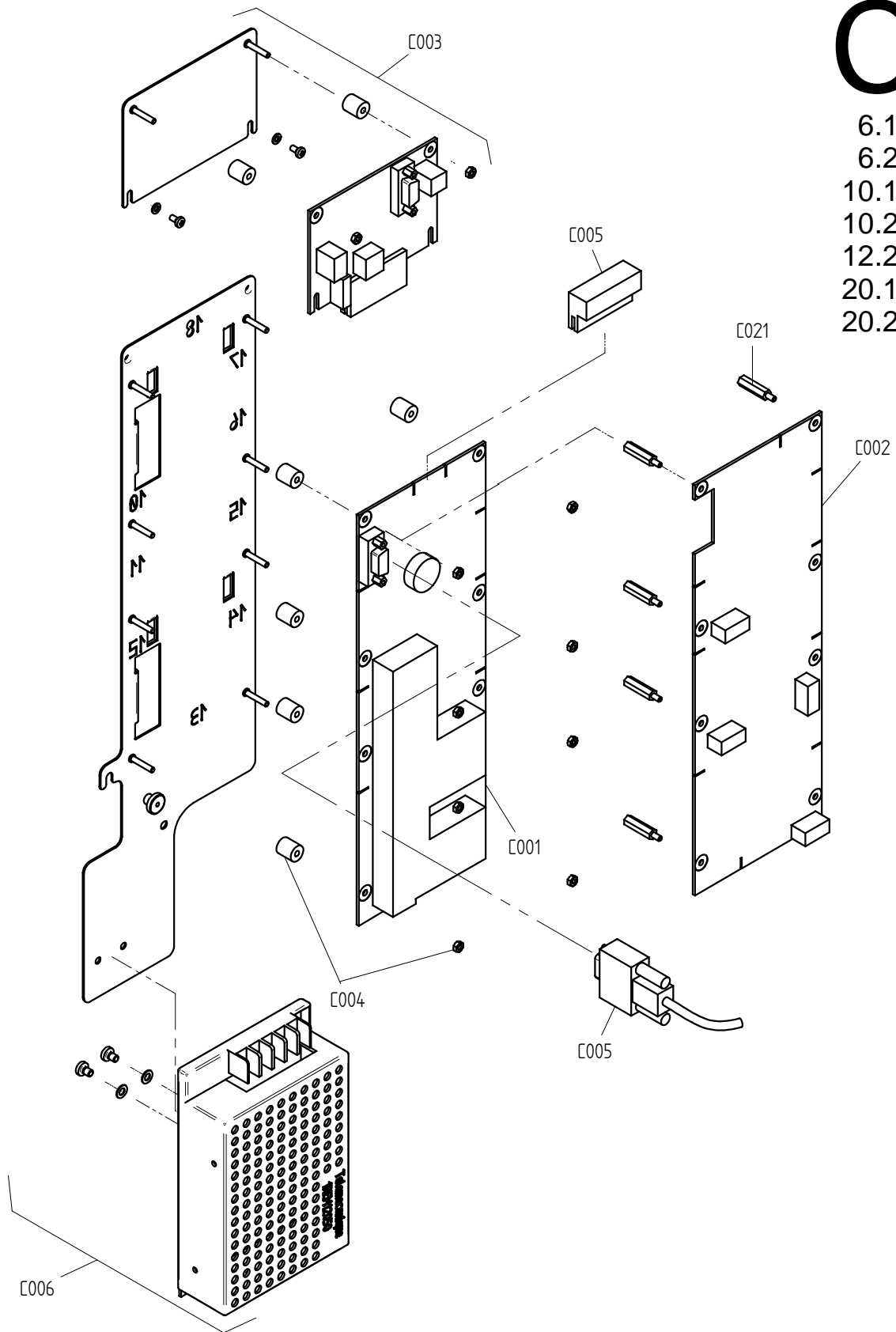
Tel. +49(0)8847/67-0
Fax +49(0)8847/414
info@hotairsteamer.com

Manitowoc

Ersatzteilzeichnung Steuerung P3 Spare part drawing control boards P3

ETZ C - SM GM NT kpl P3 1 / 1

C
6.10
6.20
10.10
10.20
12.20
20.10
20.20



Art. Nr. 9825326_00 | 09.03.2010 | Änderungen vorbehalten! Changes excepted!

gültig ab / valid from: 12.02.2010

Vorgängerversion / previous version: 9825282

gültig bis / valid to:

Nachfolgeversion / follow-up version:

Enodis
Talstraße 35
D- 82436 Eglfing | Germany

Tel. +49(0)8847/67-0
Fax +49(0)8847/414
info@hotairsteamer.com



Ersatzteilzeichnung Elektro-Dampferzeuger P3 Spare part drawing electro steam generator P3

ETZ D - DE EB P3 1 / 1

D

OEB 6.10
OEB 6.20
OEB 10.10
OEB 10.20
OEB 12.20
OEB 20.10
OEB 20.20



gültig ab / valid from:	Vorgängerversion / previous version:
gültig bis / valid to:	Nachfolgeversion / follow-up version:

Enodis
Talstraße 35
D- 82436 Eglfing | Germany

Tel. +49(0)8847/67-0
Fax +49(0)8847/414
info@hotairsteamer.com



Art. Nr. 9825290_00 | 14.7.2009 | Änderungen vorbehalten! Changes excepted!

Ersatzteilzeichnung Heisslufterzeugung elektro P3 Spare part drawing electric heating system P3

ETZ E - HL-Heizung EL P3 1 / 1

E

OES/OEB 6.10
OES/OEB 6.20
OES/OEB 10.10
OES/OEB 10.20
OES/OEB 12.20
OES/OEB 20.10
OES/OEB 20.20



Art. Nr. 9825296_01 | 29.07.2011 | Änderungen vorbehalten! Changes excepted!

gültig ab / valid from:
gültig bis / valid to:

Vorgängerversion / previous version:
Nachfolgeversion / follow-up version:

Enodis
Talstraße 35
D- 82436 Eglfing | Germany

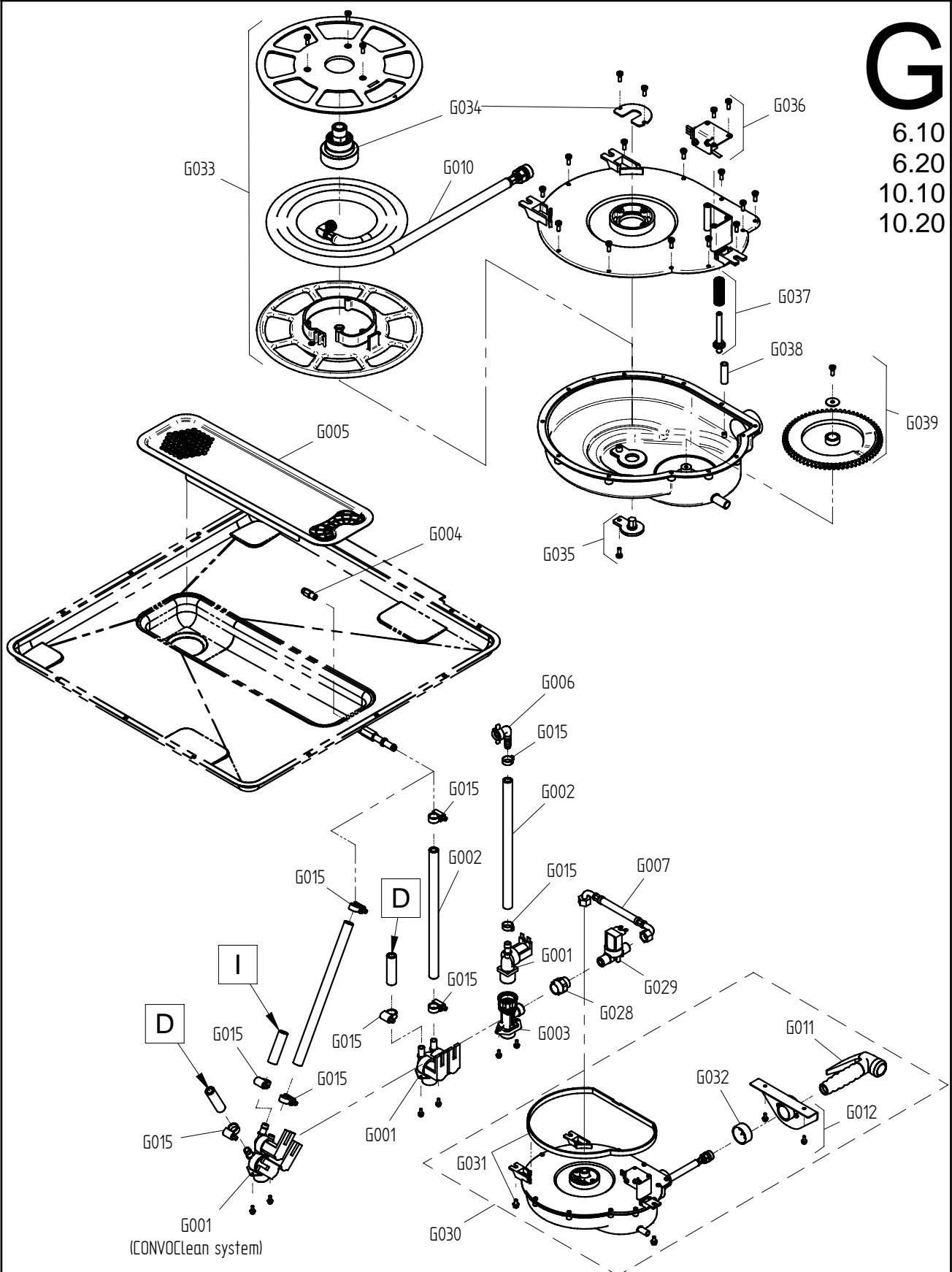
Tel. +49(0)8847/67-0
Fax +49(0)8847/414
info@hotairsteamer.com

Manitowoc

Ersatzteilzeichnung Wasserversorgung Tischgeräte P3 Spare part drawing water supply tabletop units P3

ETZ G - WV 1234 RHB P3 1 / 1

G
6.10
6.20
10.10
10.20



Art. Nr. 9825324_00 | 3.2.2010 | Änderungen vorbehalten! Changes excepted!

gültig ab / valid from: 01.02.2010	Vorgängerversion / previous version: 9825301
gültig bis / valid to:	Nachfolgeversion / follow-up version:

Enodis
Talstraße 35
D- 82436 Eglfing | Germany

Tel. +49(0)8847/67-0
Fax +49(0)8847/414
info@hotairsteamer.com

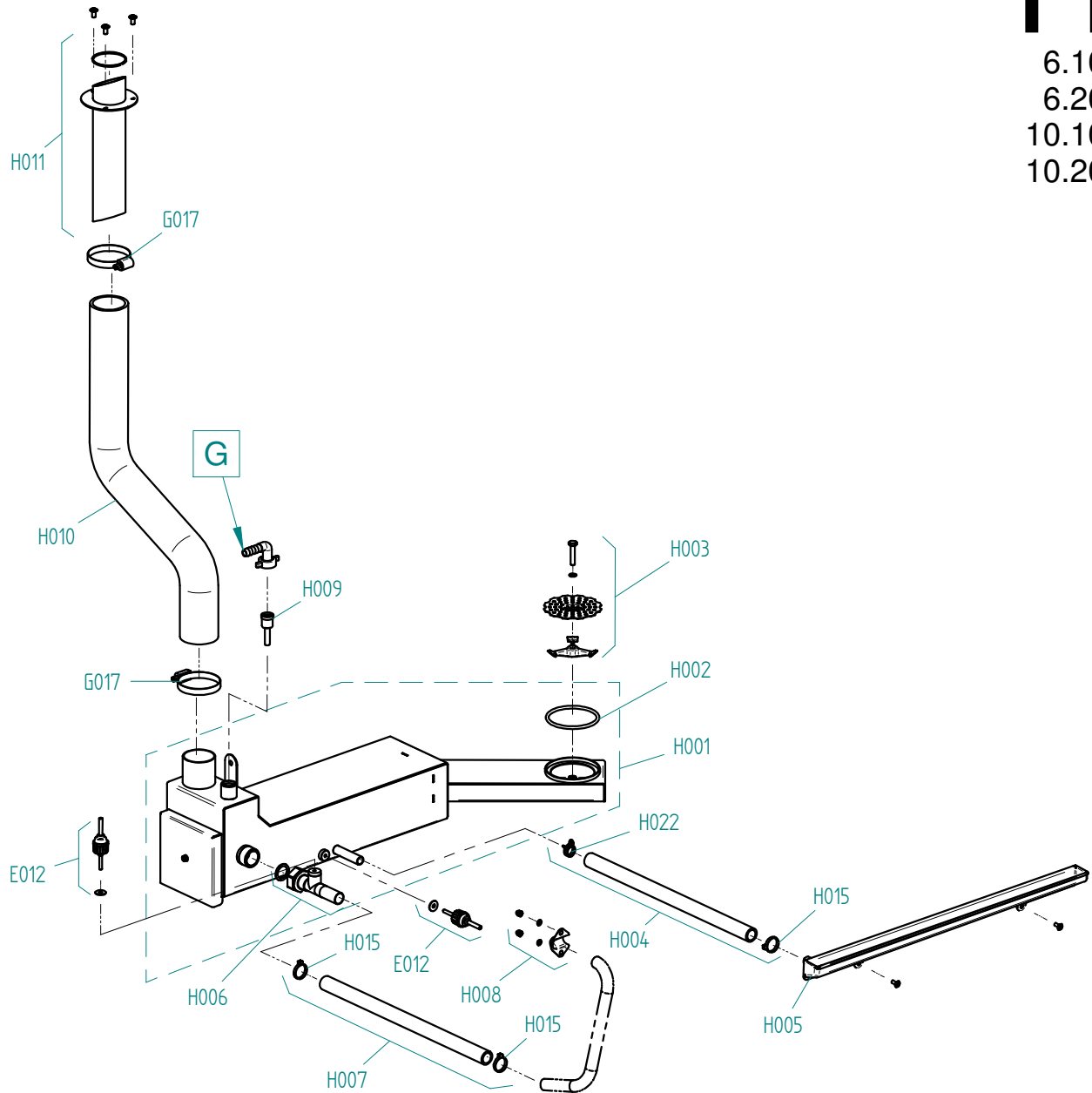


Ersatzteilzeichnung Abwasserentsorgung Tischgeräte P3 Spare part drawing sewage disposal tabletop units P3

ETZ H - Abwasser 1234 P3

1 / 1

H
6.10
6.20
10.10
10.20



Art. Nr. 9825307_01 | 03.11.2011 | Änderungen vorbehalten! Changes excepted!

gültig ab / valid from:
gültig bis / valid to:

Vorgängerversion / previous version:
Nachfolgeversion / follow-up version:

Enodis
Talstraße 35
D- 82436 Eglfing | Germany

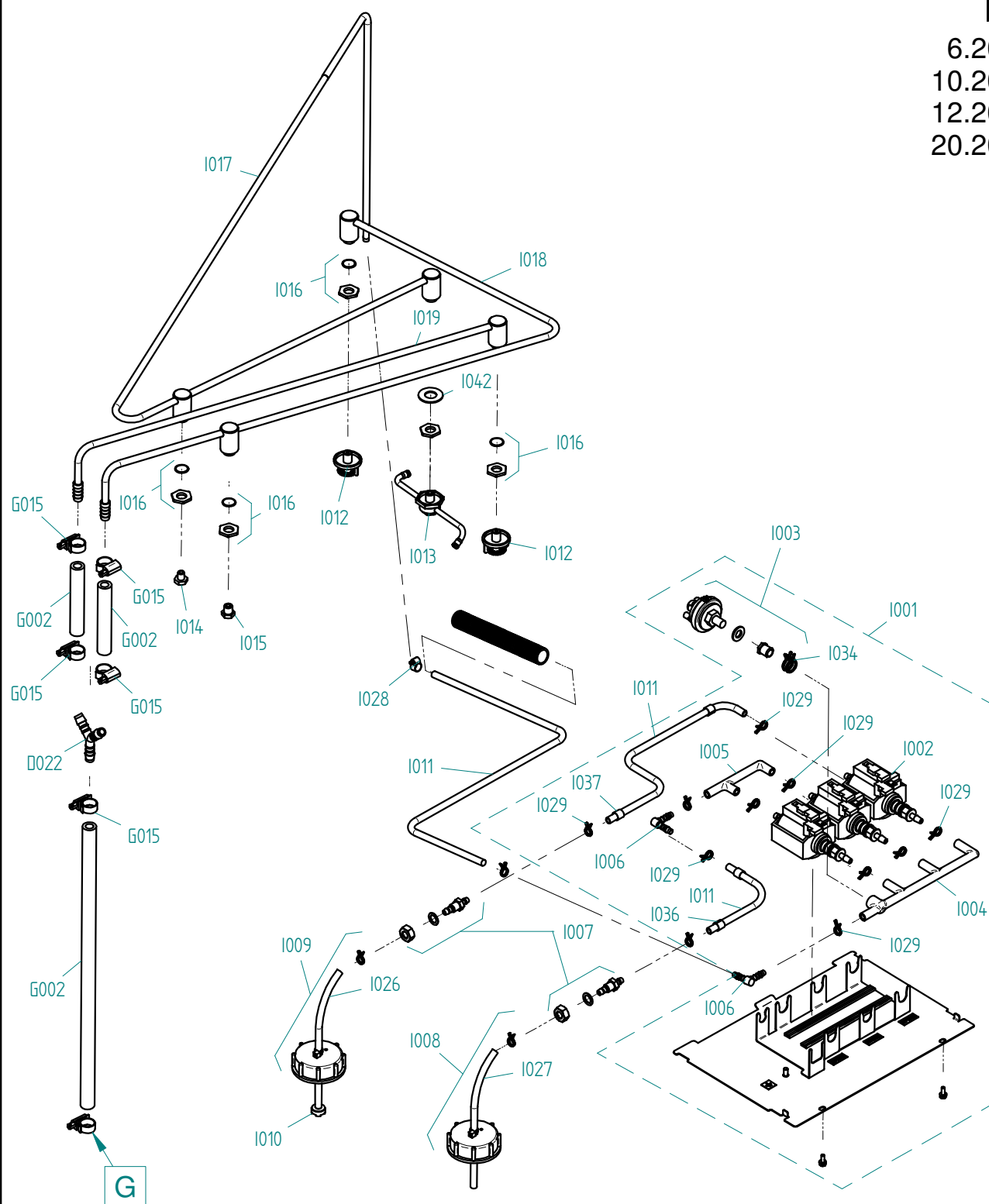
Tel. +49(0)8847/67-0
Fax +49(0)8847/414
info@hotairsteamer.com

Manitowoc

Ersatzteilzeichnung CONVOClean system P3 Spare part drawing CONVOClean system P3

ETZ I - CC 2457 P3 1 / 1

6.20
10.20
12.20
20.20



gültig ab / valid from:
gültig bis / valid to:

Vorgängerversion / previous version:
Nachfolgeversion / follow-up version:

Enodis
Talstraße 35
D- 82436 Eglfing | Germany

Tel. +49(0)8847/67-0
Fax +49(0)8847/414
info@hotairsteamer.com



Art. Nr. 9825312_01 | 09.06.2011 | Änderungen vorbehalten! Changes excepted!

ENG spare part list for model number FB4418D3000A00.			DEU Ersatzteilliste für Artikelnummer FB4418D3000A00.		
Pos.	Item No.	Name	Pos.	Art.-Nr.	Bezeichnung
A004	- 2118655	- Rear left corner section 10.10/10.20 CNS P3	A004	- 2118655	- Eckteil hinten links 10.10/10.20 CNS P3
A006	- 2124532	- Condenser cover CNS P3	A006	- 2124532	- Abdeckung Kondensator CNS P3
A007	- 2618779	- E14 - 230V light bulb set with seal	A007	- 2618779	- Set Glühlampe E14 - 230V mit Dichtung
A008	- 2618780	- Oven-compartment light set including reflector	A008	- 2618780	- Set Garraumleuchte komplett mit Reflektor
A009	- 7011005	- Door hygienic plug-in gasket 10.20 P3	A009	- 7011005	- Türdichtung 10.20 P3
A011	- 2217006	- Left shelf rack 10.20 for CCS P3	A011	- 2217006	- Einhängegerüst 10.20 links für CCS P3
A012	- 2217070	- Right shelf rack 10.20 for CONVOClean system P3	A012	- 2217070	- Einhängegerüst 10.20 rechts für CONVOClean system P3
A013	- 5013022K	- Multipoint core temperature sensor with screw connection	A013	- 5013022K	- Mehrpunkt-Kerntemperaturfühler mit Verschraubung P3
A015	- 2004035	- Cable holder for core temperature sensor	A015	- 2004035	- Halterung für Kerntemperaturfühlerkabel
A016	- 2608962	- Low pressure cutout P3	A016	- 2608962	- Unterdrucksicherung P3
A017	- 2221687	- Secondary fan P3 with fixing accessories CNS	A017	- 2221687	- Zusatzlüfter P3 mit Montagematerial CNS
A018	- 5018040	- Secondary fan P3	A018	- 5018040	- Zusatzlüfter P3
A019	- 6004044	- Appliance foot for P3 table-top appliances, adjustable heigh	A019	- 6004044	- Gerätefuß für P3 Tischgeräte, höhenverstellbar
A029	- 7003066	- Gasket 9x3mm	A029	- 7003066	- Dichtungsband 9x3mm
A030	- 5006065K	- Cable gland M40	A030	- 5006065K	- Kabelverschraubung M40
A031	- 6005068	- 44x5 mm seal for low pressure cutout P3	A031	- 6005068	- Dichtung 44x5 mm für Unterdrucksicherung P3
A032	- 6005427	- Grommet, diameter 83 (DG 60)	A032	- 6005427	- Membrantülle Durchm. 83 (DG 60)
B002	- 2518482	- Interior door 10.20 P3 with fixing accessories	B002	- 2518482	- Innentür 10.20 P3 mit Montagematerial
B003	- 2525040	- Door handle P3 Hygienic antibacterial w.fixing accessories	B003	- 2525040	- Türgriff P3 Hygienisch Antibakteriell m.Montageteile
B004	- 6015248	- Catch for interior door of table-top appliances P3	B004	- 6015248	- Verschlussklammer Innentür Tischgeräte P3
B005	- 2014005	- Silicon door clip P3	B005	- 2014005	- Silikonfeder Tür P3
B006	- 6015200	- Door spacer P3	B006	- 6015200	- Abstandhalter Tür P3
B007	- 2517292	- Set of top and bottom interior-door hinges P3 with fixing ac	B007	- 2517292	- Set Innentürscharnier oben und unten P3 mit Montagematerial
B009	- 2014007	- Hinge plate for top of door P3	B009	- 2014007	- Scharnierplatte für Türoberseite P3
B010	- 2014003	- Hinge plate for bottom of door P3	B010	- 2014003	- Scharnier-Rastplatte für Türunterseite P3
B011	- 2616470	- Door drip tray 6.20/10.20 P3	B011	- 2616470	- Türtropfwanne 6.20/10.20 P3
B014	- 2619152	- Catch block on slide panel for disappearing door P3 with fix	B014	- 2619152	- Rasterklotz Schlittenplatte Verschwindetür P3 mit Montagemat
B015	- 2523667	- Top and bottom hinge arm P3 with fixing accessories	B015	- 2523667	- Scharnierarm oben und unten P3 mit Montagematerial
B016	- 2619141	- Guide roller for disappearing door P3 with fixing accessorie	B016	- 2619141	- Führungsrolle Verschwindetür P3 mit Montagematerial
B017	- 2619156	- Retaining block for disappearing door P3 with fixing accesso	B017	- 2619156	- Sicherungsklotz Verschwindetür P3 mit Montagematerial
B018	- 2619153	- Door stop for disappearing door P3 with fixing accessories	B018	- 2619153	- Türanschlag Verschwindetür P3 mit Montagematerial
B019	- 2619154	- Support bar for disappearing door P3 with fixing accessories	B019	- 2619154	- Stützleiste Verschwindetür P3 mit Montagematerial
B020	- 2619139	- Guide rail for disappearing door 20.10 P3 with fixing access	B020	- 2619139	- Führungsschiene Verschwindetür 20.10 P3 mit Montagematerial
B021	- 2619155	- Guide strip for disappearing door P3 with fixing accessories	B021	- 2619155	- Führungsleiste Verschwindetür P3 mit Montagematerial
B024	- 2216070	- Door catch block P3 with fixing accessories	B024	- 2216070	- Türkloben P3 mit Montagematerial
B025	- 2518798	- Door contact switch OES mini	B025	- 2518798	- Türkontaktschalter OES mini
B033	- 6002056	- Plastic plug for door latch	B033	- 6002056	- Abdeckkappe für Drehhebelverschuß
C001	- 5019418	- 5010 controller for SM control module P3 + mini (lamp relay	C001	- 5019418	- Steuerung 5010 Steuermodul SM P3 + mini (Lampenrelais mit Go
C001	- 5019420	- 5010 controller for SM control module P3 + mini (lamp relay	C001	- 5019420	- Steuerung 5010 Steuermodul SM P3 + mini (Lampenrelais mit Go
C004	- 2618785	- Fixing accessories for controller P2 P3 OES mini	C004	- 2618785	- Montagezubehör für Steuerung P2 P3 OES mini
C005	- 5009304	- Connecting cable between control module and operating module	C005	- 5009304	- Verbindungskabel Steuermodul - Bedienmodul P2 P3
C006	- 2619973	- Retrofit kit for supply module (P2, P3, OES mini)	C006	- 2619973	- Nachrüstset Versorgungsmodul (P2, P3, OES mini)
C007	- 5019300	- 5010 controller for BM operating module P3	C007	- 5019300	- Steuerung 5010 Bedienmodul BM P3
C008	- 5019304	- 5010 controller for PG Press&Go module P3	C008	- 5019304	- Steuerung 5010 Press&Go-Modul PG P3
C010	- 5009320	- Adjusting switch assembly for operating module P2 P3 OES min	C010	- 5009320	- Einstellwippe Bedienmodul komplett P2 P3 OES mini
D001	- 2325077	- Steamgeneratorasse.OEB10.20/12.20/20.10shipvers.ex.immersion	D001	- 2325077	- DampferzeugerOEB10.20/12.20/20.10Schiffsvers,ohne Tauchheizk
D002	- 6015023	- Gasket for immersion heater P3	D002	- 6015023	- Flachdichtung für Tauchheizkörper P3
D003	- 2619178	- Immersion heater6.6kW230Vstar connection,280mmlongP3, with f	D003	- 2619178	- Tauchheizkörper 6,6kW 230V Stern, 280mm lang P3, mit Montage
D004	- 2619179	- Immersion heater9.9kW230Vstar connection,420mmlongP3, with f	D004	- 2619179	- Tauchheizkörper 9,9kW 230V Stern, 420mm lang P3, mit Montage
D005	- 2019700	- Drain Pump w. synchronous motor 200-240V P2 P3 incl. packing	D005	- 2019700	- KD Entleerungspumpe m. Sync. Motor 200-240V P2 P3
D006	- 6015100K	- Right-angle drain pipe for steam generator P3 with fixing ac	D006	- 6015100K	- Ablaufwinkel für Dampferzeuger P3 mit Montagematerial
D007	- 7012018	- Steam-generator downpipe P3	D007	- 7012018	- Dampferzeuger-Ablaufschlauch P3
D008	- 6016500	- Return-flow protection for steam generator P3	D008	- 6016500	- Rücksaugsisicherung für Dampferzeuger P3
D009	- 7012086	- 1/2" pipe for filling the steam generator P3	D009	- 7012086	- Schlauch 1/2" für Dampferzeuger-Befüllung P3
D010	- 5019000K	- Dual-level sensor P3 with fixing accessories	D010	- 5019000K	- Doppelniveausonde mit Montagematerial P3
D011	- 6015040	- Gasket for dual-level sensor P3	D011	- 6015040	- Dichtung für Doppelniveausonde P3
D012	- 6006092	- Hexagonal nut R1 1/4" for steam-generator screw coupling	D012	- 6006092	- Sechskantmutter R1 1/4" für Dampferzeugerverschraubung
D013	- 5002103	- Thermal-cutout thermocouple for steam generator P3	D013	- 5002103	- STB-Thermoelementfühler für Dampferzeuger P3
D022	- 6015400	- Pipe Y-connector 3/8"	D022	- 6015400	- Y-Schlauchverbinder 3/8"
D024	- 6005025	- Gasket 42.5x54x2 (1 1/4") for steam generator P3	D024	- 6005025	- Flachdichtung 42,5x54x2 (1 1/4") für Dampferzeuger P3
D025	- 8009057	- Wire clip 36 mm	D025	- 8009057	- Drahtschelle 36 mm
E001	- 2617285	- Motor 380/415V 10.20/12.20/20.20 P3 with reduced fan speed	E001	- 2617285	- Motor 380/415V 10.20/12.20/20.20 P3 mit reduzierter Lüfterle
E002	- 2617294	- Set of fixing parts for motor and fan P3	E002	- 2617294	- Set Motorbefestigung und Lüfterradbefestigung P3
E003	- 2617295	- Set of seals for motor shaft P3	E003	- 2617295	- Set Motorwellendichtung P3
E004	- 2625109	- Set of motor pins P3	E004	- 2625109	- Set Motorbolzen P3
E005	- 2619959	- Fan wheel, diameter 400 mm P3 with fixing accessories	E005	- 2619959	- Lüfterrad Durchm. 400 mm P3 mit Montagematerial
E006	- 2617293	- Set of fan fixing parts P3	E006	- 2617293	- Set Lüfterradbefestigung P3
E007	- 2619177	- Tubular heater 2x16.5kW230V star connection,diam.490 mmP3, +	E007	- 2619177	- Rohrheizkörper 2x16,5kW 230V Stern, Durchm. 490 mm P3, mit M
E008	- 2623227	- Gasket for tubular heater 6.20/10.20/12.20/20.20 P3 with fix	E008	- 2623227	- Dichtung für Rohrheizkörper 6.20/10.20/12.20/20.20 P3 mit Mo
E009	- 2623219	- Set of power leads for tubular heater P3 (connected as per c	E009	- 2623219	- Set Anschlussleitungen für Rohrheizkörper P3 (Litze)
E011	- 5001041	- Oven thermal cutout (340°C)	E011	- 5001041	- Garraum-Sicherheitstemperaturbegrenzer (340°C)
E012	- 5002100K	- Thermocouple probe 3050 mm P2 P3	E012	- 5002100K	- Thermoelementfühler 3050 mm P2 P3
G001	- 5001059	- Single solenoid valve, straight 220/240V	G001	- 5001059	- Einfachmagnetventil gerade 220/240V

G001 - 5011000 - Triple solenoid valve, straight 220/240V
G002 - 7002033 - Hot water pipe 3/8"
G003 - 5011003 - Water supply T-connector 2x3/4" 1x1/2" P3
G004 - 2013002 - Dehumidifier nozzle P3
G005 - 2216796 - Demoisturising tray cover P3
G006 - 6015215 - Right-angle pipe connector 3/8" with washer
G007 - 7012307 - Connecting pipe for retractable hand shower 6.10/6.20/10.10/
G010 - 2625199 - Hand-shower hose for retractable hand shower P3
G011 - 6011005 - Hand-shower for retractable hand shower P3
G012 - 2625196 - Hand-shower holder for retractable hand shower 6.10/6.20/10.
G015 - 6006086 - Hose clip 12-22mm
G016 - 6006087 - Hose clip 25-40mm
G017 - 6006089 - Hose clip 40-60mm

G029 - 5011013 - Single solenoid valve 220/240V 3/8"-3/8" for retractable han
G030 - 2625201 - Retractable hand shower 6.10/6.20/10.10/10.20 P3 incl. fixin
G031 - 2625192 - Fixing accessories for retractable hand shower 6.10/6.20/10.
G032 - 6013063 - Protective cap for retractable hand shower 6.10/6.20/10.1
G033 - 2625194 - Hose reel for retractable hand shower P3 incl. fixing access
G034 - 2625198 - Rotor for retractable hand shower P3 incl. fixing accessorie
G035 - 2625203 - Spring rewinder for retractable hand shower P3
G036 - 2625195 - Micro switch for retractable hand shower P3
G037 - 2625204 - Switch plunger for retractable hand shower P3
G038 - 6011041 - Guide roller for retractable hand shower P3
G039 - 2625202 - Switch wafer for retractable hand shower P3
G042 - 6015054 - Sealing for outlet pipe for hot air flap OEB 6.10/10.10

H001 - 2012115K - Condenser for table-top appliances P3 with fixing accessorie
H002 - 6015010 - O-seal 67x4 FKM70 P3
H003 - 2425112 - Fixing parts for condenser P3
H004 - 7012301K - Drain pipe for appliance drip tray 6.20/10.20 P3
H005 - 2018007 - Appliance drip tray with 12mm drain 6.20/10.20 P3
H006 - 2016007K - Bypass measuring pipe P3 with fixing accessories
H007 - 2016001K - Bypass pipe 6.20/10.20 P3 with fixing accessories
H008 - 2217281 - Bypass cover P3 with fixing accessories
H009 - 2012103 - Condenser quenching nozzle P3
H010 - 7012003 - Air outlet tube 10.20 P3
H011 - 2124580K - Air-outlet pipe end OEB/OGB 6.10/6.20/10.10/10.20 with fixin
H015 - 4007087 - Heat-resistant cable tie, 140x3.6mm
H020 - 8005041 - Washer 6.4 A2 DIN 9021 P2 P3
I001 - 2118672 - Floor cover panel for appliances without CONVOClean system C
I001 - 2629361 - Cleaner pump unit 230V/V1 table-top appliances P3
I002 - 5018035 - Cleaner pump CONVOClean system P3 / OES mini
I003 - 2629926 - Pressure switch CONVOClean system 6.10/10.10 YUM
I004 - 6014000 - 3-way pipe connector CONVOClean system P3
I005 - 6014001 - 2-way pipe connector CONVOClean system cleaner P3
I006 - 6005414 - Right-angle pipe connector 6mm
I007 - 2619150 - Partition screw connection CONVOClean system P3 / OES mini,
I008 - 2617594 - Suction pipe, ConvoClean with suction lance P3
I009 - 2617598 - Suction pipe ,ConvoCare with suction lance P3
I010 - 3007061 - Dirt filter for CONVOCare P3 / OES mini
I011 - 7012302 - EPDM pipe 6x2mm
I012 - 2611010 - Sprinkler nozzle, CONVOClean system P3 / OES mini
I013 - 2627250 - Rotor nozzle V1 cpl. P3
I014 - 2623282 - Set of cleaning nozzles, CONVOClean system P3 / OES mini
I015 - 6005413 - Water nozzle, CONVOClean system P3
I016 - 2625117 - Screw connection for pipes on cover (sealing washer and nut)
I017 - 2016166 - Cleaner pipe, CONVOClean system 6.20/10.20/12.20 P3
I018 - 2016164 - Water pipe, CONVOClean system, 2 nozzles 6.20/10.20/12.20/20
I019 - 2016162 - Water pipe, CONVOClean system, 1 nozzle 6.20/10.20/12.20/20.
I028 - 6006122 - Hose clip 7-11mm
I029 - 8009058 - Wire clip 10mm
I032 - 6019129 - Adhesive label, cleaner connection
I034 - 8019010 - Wire clip 16 mm
I036 - 6019109 - CONVOClean adhesive label
I037 - 6019128 - CONVOCare adhesive label
I042 - 2628747 - reinforcement washer for nozzle fixation
L004 - 7004008 - Loctite type 243e threadlocker
L006 - 7004020 - Silicon adhesive E 43
L009 - 7014004 - Aluminum insulating adhesive tape P3
L010 - 7015200 - Fan removal tool P3 with accessories
L011 - 7004018 - OKS 1120 lubricant

G001 - 5011000 - Dreifachmagnetventil gerade 220/240V
G002 - 7002033 - Heisswasserschlauch 3/8"
G003 - 5011003 - T-Verbindungsstück WA 2x3/4" 1x1/2" P3
G004 - 2013002 - Entfeuchtungsdüse P3
G005 - 2216796 - Entfeuchtungswannen-Abdeckung P3
G006 - 6015215 - Winkel-Schlauchanschluss 3/8" m. Dichtung
G007 - 7012307 - Anschluss Schlauch für Rollhandbrause 6.10/6.20/10.10/10.20 P
G010 - 2625199 - Brauseschlauch für Rollhandbrause P3
G011 - 6011005 - Handbrause für Rollhandbrause P3
G012 - 2625196 - Handbrausehalter für Rollhandbrause 6.10/6.20/10.10/10.20 P3
G015 - 6006086 - Schlauchbinder 12-22mm
G016 - 6006087 - Schlauchbinder 25-40mm
G017 - 6006089 - Schlauchbinder 40-60mm
G028 - 6015429 - Reduzierstück 1/2 x 3/8" m. Dichtung
G029 - 5011013 - Einfachmagnetventil 220/240V 3/8"-3/8" für Rollhandbrause P3
G030 - 2625201 - Rollhandbrause 6.10/6.20/10.10/10.20 P3 mit Montagematerial
G031 - 2625192 - Montageset für Rollhandbrause 6.10/6.20/10.10/10.20 kpl P3
G032 - 6013063 - Schutzkappe für Rollhandbrause 6.10/6.20/10.10/10.20 P3
G033 - 2625194 - Schlauchtrommel kpl. für Rollhandbrause P3 mit Montagemateri
G034 - 2625198 - Drehdurchführung für Rollhandbrause P3 mit Montagematerial
G035 - 2625203 - Federspanner für Rollhandbrause P3
G036 - 2625195 - Mikroschalter für Rollhandbrause P3
G037 - 2625204 - Schaltstößel für Rollhandbrause P3
G038 - 6011041 - Umlenkrolle für Rollhandbrause P3
G039 - 2625202 - Schaltscheibe für Rollhandbrause P3
G042 - 6015054 - Dichtung Abluftstutzen für Heiluftklappe OEB 6.10/10.10
G058 - 7012050 - Trinkwasserschlauch 6x3 RHB
H001 - 2012115K - Kondensator Tischgerte P3 mit Montagematerial
H002 - 6015010 - O-Ring 67x4 FKM70 P3
H003 - 2425112 - Befestigungsmaterial fr Kondensator P3
H004 - 7012301K - Ablaufschlauch fr Gertetropfwanne 6.20/10.20 P3
H005 - 2018007 - Gertetropfwanne m. Ablauf 12mm 6.20/10.20 P3
H006 - 2016007K - Bypassmerohr P3 mit Montagematerial
H007 - 2016001K - Bypassleitung 6.20/10.20 P3 mit Montagematerial
H008 - 2217281 - Bypassabdeckung P3 mit Montagematerial
H009 - 2012103 - Ablschdse Kondensator P3
H010 - 7012003 - Abluftschlauch 10.20 P3
H011 - 2124580K - Abluftstutzen OEB/OGB 6.10/6.20/10.10/10.20 mit Montagemater
H015 - 4007087 - Kabelbinder hitzebestndig, 140x3,6mm
H020 - 8005041 - Scheibe 6,4 A2 DIN 9021
I001 - 2118672 - Bodenabdeckung fr Gerte ohne CONVOClean system CNS P3
I001 - 2629361 - Reinigerpumpeneinheit 230V/V1 Tischgerte P3
I002 - 5018035 - Reinigerpumpe CONVOClean system P3 / OES mini
I003 - 2629926 - Druckschalter CONVOClean system 6.10/10.10
I004 - 6014000 - Schlauchanschluss CONVOClean system 3fach P3
I005 - 6014001 - Schlauchanschluss CONVOClean system Reiniger 2fach P3
I006 - 6005414 - Winkel-Schlauchverbindungsstutzen 6mm
I007 - 2619150 - Schottverschraubung CONVOClean system P3 / OES mini, 2 Stck
I008 - 2617594 - Saugschlauch ConvoClean mit Ansauglanze P3
I009 - 2617598 - Saugschlauch ConvoCare mit Ansauglanze P3
I010 - 3007061 - Schmutzsieb fr CONVOCare P3 / OES mini
I011 - 7012302 - EPDM-Schlauch 6x2mm (1 Gebinde  200m)
I012 - 2611010 - Sprinklerdse CONVOClean system P3 / OES mini
I013 - 2627250 - Rotordse V1 kpl. P3
I014 - 2623282 - Set Reinigerdsen CONVOClean system P3 / OES mini
I015 - 6005413 - Wasserdse CONVOClean system P3
I016 - 2625117 - Verschraubung fr Rohrleitungen an Decke (Dichtung und Mutte
I017 - 2016166 - Rohrleitung Reiniger CONVOClean system 6.20/10.20/12.20 P3
I018 - 2016164 - Rohrleitung Wasser CONVOClean system 2 Dsen 6.20/10.20/12.2
I019 - 2016162 - Rohrleitung Wasser CONVOClean system 1 Dse 6.20/10.20/12.20
I028 - 6006122 - Schlauchbinder 7-11mm
I029 - 8009058 - Drahtschelle 10mm
I032 - 6019129 - Aufkleber Reinigeranschluss
I034 - 8019010 - Drahtschelle 16 mm
I036 - 6019109 - Kennzeichnungsaufkleber CONVOClean
I037 - 6019128 - Kennzeichnungsaufkleber CONVOCare
I042 - 2628747 - Verstfungs und Dichtblech Dsenhalterung Rotordse
L004 - 7004008 - Sicherungsmittel Loctite Typ 243e
L006 - 7004020 - Silikonkleber E 43
L009 - 7014004 - Alu-Klebeband schmal fr Isolierung P3/1 Rolle  50 Meter
L010 - 7015200 - Abzieher fr Lfterrad P3 mit Zubehr
L011 - 7004018 - Schmiermittel OKS 1120

FRA liste de pieces de rechange du N°. Model FB4418D3000A00.	ESP lista de piezas de recambio del N°. model FB4418D3000A00.
<p>Pos. N°.art. dénomination</p> <p>A004 - 2118655 - Angle arrière gauche 10.10/10.20 CNS P3</p> <p>A006 - 2124532 - Capot condenseur CNS P3</p> <p>A007 - 2618779 - Kit lampe à incandescence E14 - 230V avec joint</p> <p>A008 - 2618780 - Kit voyant d'enceinte de cuisson complet avec réflecteur</p> <p>A009 - 7011005 - Joint d'étanchéité emboîté porte 10.20 P3</p> <p>A011 - 2217006 - Glissière 10.20 gauche pour CCS P3</p> <p>A012 - 2217070 - Glissière 10.20 droite pour système CONVOClean P3</p> <p>A013 - 5013022K - Capteur de température à coeur P3</p> <p>A015 - 2004035 - Support pour câble du capteur de température à cœur</p> <p>A016 - 2608962 - Limiteur de dépression P3</p> <p>A017 - 2221687 - Ventilateur d'appoint P3 avec sujétions de montage CNS</p> <p>A018 - 5018040 - Ventilateur d'appoint P3</p> <p>A019 - 6004044 - Pied d'appareil pour appareils de table P3, réglable en haut</p> <p>A029 - 7003066 - Joint-ruban 9x3 mm</p> <p>A030 - 5006065K - Presse-étoupe M40</p> <p>A031 - 6005068 - Joint 44x5 mm pour limiteur de dépression P3</p> <p>A032 - 6005427 - Diam. passe-tube 83 (DG 60)</p> <p>B002 - 2518482 - Porte intérieure 10.20 P3 avec sujétions de montage</p> <p>B003 - 2525040 - Poignée de porte P3 avec sujétions de montage</p> <p>B004 - 6015248 - Loquet de fermeture porte intérieure appareils de table P3</p> <p>B005 - 2014005 - Amortisseur silicone porte P3</p> <p>B006 - 6015200 - Ecarteur porte P3</p> <p>B007 - 2517292 - Kit charnière porte int.en haut et en bas P3 avec sujétions</p> <p>B009 - 2014007 - Plaque de charnière pour face supérieure porte P3</p> <p>B010 - 2014003 - Plaque de charnière à encliqueter pour face inférieure porte</p> <p>B011 - 2616470 - Egouttoir de porte 6.20/10.20 P3</p> <p>B014 - 2619152 - Cale d'encliquetage plaque glissière porte escamot.P3 +sujét</p> <p>B015 - 2523667 - Bras de charnière haut et bas P3 avec sujétions de montage</p> <p>B016 - 2619141 - Galet de guidage porte escamotable P3 avec sujétions de mont</p> <p>B017 - 2619156 - Cale de sécurité Porte escamotable P3 avec sujétions de mont</p> <p>B018 - 2619153 - Butée de porte Porte escamotable P3 avec sujétions de montag</p> <p>B019 - 2619154 - Baguette d'appui Porte escamotable P3 avec sujétions de mont</p> <p>B020 - 2619139 - Rail de guidage Porte escamotable 20.10 P3 avec sujétions de</p> <p>B021 - 2619155 - Barrette de guidage Porte escamotable P3 avec sujétions de m</p> <p>B024 - 2216070 - Gâche de porte P3 avec sujétions de montage</p> <p>B025 - 2518798 - Contact porte OES mini</p> <p>B033 - 6002056 - Chape pour poignée béquille</p> <p>C001 - 5019418 - Commande 5010 Module de commande SM P3 + mini (+ relais de l</p> <p>C001 - 5019420 - Commande 5010 Module de commande SM P3 + mini (+ relais de l</p> <p>C004 - 2618785 - Accessoires de montage pour commande P2 P3 OES mini</p> <p>C005 - 5009304 - Câble de liaison Module de commande - Module de service P2 P</p> <p>C006 - 2619973 - Kit d'adaptation Module d'alimentation (P2, P3, OES mini)</p> <p>C007 - 5019300 - Commande 5010 Module de service BM P3</p> <p>C008 - 5019304 - Commande 5010 Module Press&Go PG P3</p> <p>C010 - 5009320 - Touche de réglage à bascule Module de service complet P2 P3</p> <p>D001 - 2325077 - Générateurvap.OEB10.20/12.20/20.10vers.nav.ss élém.chauff.pl</p> <p>D002 - 6015023 - Joint plat pour élément chauffant plongeur P3</p> <p>D003 - 2619178 - Élément chauffant plongeur6,6kW230Vétoile, longueur 280 mmP3,</p> <p>D004 - 2619179 - Élément chauffant plongeur9,9kW230Vétoile, longueur420mmP3,+</p> <p>D006 - 6015100K - Cornière d'écoulement pour générateur de vapeurP3 avec acces</p> <p>D007 - 7012018 - Tuyau d'écoulement pour générateur de vapeur P3</p> <p>D008 - 6016500 - Sécurité anti-retour d'eau par siphonage, pour générateur de</p> <p>D009 - 7012086 - Tuyau 1/2" pour remplissage du générateur de vapeur P3</p> <p>D010 - 5019000K - Capteur double niveau avec accessoires de montage P3</p> <p>D011 - 6015040 - Joint pour capteur double niveau P3</p> <p>D012 - 6006092 - Ecou hexagonal R1 1/4" pour raccord du générateur de vapeur</p> <p>D013 - 5002103 - Capteur thermocouple LTS pour générateur de vapeur P3</p> <p>D022 - 6015400 - Raccord Y pour tuyau 3/8"</p> <p>D024 - 6005025 - Joint plat 42,5x54x2 (1 1/4") pour générateur de vapeur P3</p> <p>D025 - 8009057 - Collier de câble 36 mm</p> <p>E001 - 2617285 - Moteur 380/415V 10.20/12.20/20.20 P3 avec puissance de venti</p> <p>E002 - 2617294 - Kit fixation moteur et fixation ventilateur P3</p> <p>E003 - 2617295 - Kit garniture d'arbre moteur P3</p> <p>E004 - 2625109 - Jeu de boulons moteur P3</p> <p>E005 - 2619959 - Diam. ventilateur 400 mm P3 avec accessoires de montage</p> <p>E006 - 2617293 - Kit fixation ventilateur P3</p> <p>E007 - 2619177 - Corps de chauffe tubulaire2x16,5kW230V étoile,diam.490mmP3,+</p> <p>E008 - 2623227 - Joint pour corps de chauffe6.20/10.20/12.20/20.20P3 +accesso</p> <p>E009 - 2623219 - Jeu de lignes de raccordement pour corps de chauffe P3 (fil</p> <p>E011 - 5001041 - Limiteur de température de sécurité de l'enceinte de cuisson</p> <p>E012 - 5002100K - Thermocouple sonde 3050 mm P2 P3</p> <p>G001 - 5001059 - Electrovanne simple droite 220/240V</p> <p>G001 - 5011000 - Electrovanne triple droite 220/240V</p>	<p>Pos. N°.art. denominación</p> <p>A004 - 2118655 - Pieza angular posterior izquierda 10.10/10.20 CNS P3</p> <p>A006 - 2124532 - Cubierta Condensador CNS P3</p> <p>A007 - 2618779 - Kit Bombilla E14 - 230 V con junta</p> <p>A008 - 2618780 - Kit Lámpara para cámara de cocción completa con reflector</p> <p>A009 - 7011005 - Junta insertable de higiene Puerta 10.20 P3</p> <p>A011 - 2217006 - Porta-bandejas 10.20 izquierdo para CCS P3</p> <p>A012 - 2217070 - Porta-bandejas 10.20 derecho para sistema CONVOClean P3</p> <p>A013 - 5013022K - Sonda de temperatura corazón multipunto con racor P3</p> <p>A015 - 2004035 - Soporte para cable de sonda de temperatura corazón</p> <p>A016 - 2608962 - Dispositivo de seguridad contra la despresurización P3</p> <p>A017 - 2221687 - Ventilador auxiliar P3 con material de montaje CNS</p> <p>A018 - 5018040 - Ventilador auxiliar P3</p> <p>A019 - 6004044 - Pata para aparatos de sobremesa P3, ajustable en altura</p> <p>A029 - 7003066 - Cinta aislante 9x3 mm</p> <p>A030 - 5006065K - Prensaestopas para cable M40</p> <p>A031 - 6005068 - Junta 44x5 mm para dispositivo de seguridad contra la despre</p> <p>A032 - 6005427 - Boquilla de membrana Diámetro 83 (DG 60)</p> <p>B002 - 2518482 - Puerta interior 10.20 P3 con material de montaje</p> <p>B003 - 2525040 - Manilla de puerta P3 con material de montaje</p> <p>B004 - 6015248 - Clip de cierre Puerta interior Aparatos de sobremesa P3</p> <p>B005 - 2014005 - Muelle de silicona Puerta P3</p> <p>B006 - 6015200 - Distanciador Puerta P3</p> <p>B007 - 2517292 - Kit Bisagra de puerta interior arriba y abajo P3 con materia</p> <p>B009 - 2014007 - Placa de bisagra para lado superior de puerta P3</p> <p>B010 - 2014003 - Placa de encaje de bisagra para lado inferior de puerta P3</p> <p>B011 - 2616470 - Gotera de la puerta 6.20/10.20 P3</p> <p>B014 - 2619152 - Bloque de muescas Placa deslizante Puerta escamoteable P3 co</p> <p>B015 - 2523667 - Brazo de bisagra arriba y abajo P3 con material de montaje</p> <p>B016 - 2619141 - Rueda de guía Puerta escamoteable P3 con material de montaje</p> <p>B017 - 2619156 - Bloque de seguridad Puerta escamoteable P3 con material de m</p> <p>B018 - 2619153 - Tope de puerta Puerta escamoteable P3 con material de montaj</p> <p>B019 - 2619154 - Listón de apoyo Puerta escamoteable P3 con material de monta</p> <p>B020 - 2619139 - Rail de guía Puerta escamoteable 20.10 P3 con material de mo</p> <p>B021 - 2619155 - Listón de guía Puerta escamoteable P3 con material de montaj</p> <p>B024 - 2216070 - Elemento de bloqueo de puerta P3 con material de montaje</p> <p>B025 - 2518798 - Interruptor de contacto de puerta OES mini</p> <p>B033 - 6002056 - tapacubos para manilla de puerta</p> <p>C001 - 5019418 - Control 5010 Módulo de control SM P3 + mini (el rele la lamp</p> <p>C001 - 5019420 - Control 5010 Módulo de control SM P3 + mini (el rele la lamp</p> <p>C004 - 2618785 - Accesorios de montaje para control P2 P3 OES mini</p> <p>C005 - 5009304 - Cable de conexión Módulo de control - Módulo de servicio P2</p> <p>C006 - 2619973 - Kit de retroadaptación Módulo de alimentación (P2, P3, OES m</p> <p>C007 - 5019300 - Control 5010 Módulo de servicio BM P3</p> <p>C008 - 5019304 - Control 5010 Módulo Press&Go PG P3</p> <p>C010 - 5009320 - Botón basculante Módulo de servicio completo P2 P3 OES mini</p> <p>D001 - 2325077 - Generadorvap.OEB10.20/12.20/20.10vers.barco,sin calent.inner</p> <p>D002 - 6015023 - Junta plana para calentador de inmersión P3</p> <p>D003 - 2619178 - Calentador de inmersión6,6kW230V estrella, 280mm de largoP3,</p> <p>D004 - 2619179 - Calentador de inmersión 9,9kW230Vestrella,42 mm de largoP3,</p> <p>D006 - 6015100K - Codo vertedor para generador de vapor P3 con material de mon</p> <p>D007 - 7012018 - Manguera vertedor para generador de vapor P3</p> <p>D008 - 6016500 - Protección contra reaspiración para generador de vapor P3</p> <p>D009 - 7012086 - Manguera 1/2" para llenado del generador de vapor P3</p> <p>D010 - 5019000K - Sonda de nivel doble con material de montaje P3</p> <p>D011 - 6015040 - Junta para sonda de nivel doble P3</p> <p>D012 - 6006092 - Tuerca hexagonal R1 1/4" para racor de generador de vapor</p> <p>D013 - 5002103 - Sonda con termoelemento STB para generador de vapor P3</p> <p>D022 - 6015400 - Conector de manguera en Y 3/8"</p> <p>D024 - 6005025 - Junta plana 42,5x54x2 (1 1/4") para generador de vapor P3</p> <p>D025 - 8009057 - Abrazadera de alambre 36 mm</p> <p>E001 - 2617285 - Motor 380/415 V 10.20/12.20/20.20 P3 con potencia de ventila</p> <p>E002 - 2617294 - Kit Fijación del motor y fijación del rodete del ventilador</p> <p>E003 - 2617295 - Kit Junta del árbol del motor P3</p> <p>E004 - 2625109 - Kit Perno del motor P3</p> <p>E005 - 2619959 - Rodete del ventilador diámetro 400 mm P3 con material de mon</p> <p>E006 - 2617293 - Kit Fijación del rodete del ventilador P3</p> <p>E007 - 2619177 - Radiador tubular 2x16,5 kW230 V estrella, diámetro 490mmP3,+</p> <p>E008 - 2623227 - Junta para radiador tubular6.20/10.20/12.20/20.20P3 con mate</p> <p>E009 - 2623219 - Kit Cables de conexión para radiador tubular P3 (multihilo)</p> <p>E011 - 5001041 - Limitador de temperatura de seguridad de la cámara de coccio</p> <p>E012 - 5002100K -</p> <p>G001 - 5001059 - Válvula electromagnética sencilla recta 220/240 V</p> <p>G001 - 5011000 - Válvula electromagnética triple recta 220/240 V</p>

G002 - 7002033 - Tuyau d'eau chaude 3/8"

G003 - 5011003 - Raccord en T alimentation eau 2x3/4" 1x1/2" P3

G004 - 2013002 - Buse de déshumidification P3

G005 - 2216796 - Couvercle pour bacs de déshumidification P3

G006 - 6015215 - Raccord coudé pour tuyau 3/8" avec joint

G007 - 7012307 - Ligne de raccordement p. douchette à enrouleur 6.10/6.20/10.

G010 - 2625199 - Tuyau pour douchette pour douchette à enrouleur P3

G011 - 6011005 - Douchette pour douchette à enrouleur P3

G012 - 2625196 - Douchette pour douchette à enrouleur 6.10/6.20/10.10/10.20 P

G015 - 6006086 - Collier de tube 12-22 mm

G016 - 6006087 - Collier de tube 25-40 mm

G017 - 6006089 - Collier de tube 40-60 mm

G029 - 5011013 - Electrovanne 220/240V 3/8"-3/8" pour douchette à enrouleur P

G030 - 2625201 - Douchette à enrouleur 6.10/6.20/10.10/10.20 P3 avec accessoi

G031 - 2625192 - Accessoires de montage p. douchette à enrouleur 6.10/6.20/10

G032 - 6013063 - Capuchon protecteur pour douchette à enrouleur 6.10/6.20/10.

G033 - 2625194 - Tambour de tuyau p. douchette à enrouleur P3 avec accessoire

G034 - 2625198 - Raccord tournant p. douchette à enrouleur P3 avec accessoire

G035 - 2625203 - Tenseur de ressort pour douchette à enrouleur P3

G036 - 2625195 - Microrupteur pour douchette à enrouleur P3

G037 - 2625204 - Poussoir pour douchette à enrouleur P3

G038 - 6011041 - Poulie de guidage pour douchette à enrouleur P3

G039 - 2625202 - Came pour douchette à enrouleur P3

G042 - 6015054 - Joint pour manchon d'évacuation d'air OEB 6.10/10.10

G058 - 7012050 - Tuyau d'eau 6x3mm train

H001 - 2012115K - Condenseur appareils de table P3 avec accessoires de montage

H003 - 2425112 - Matériel de fixation pour condenseur P3

H004 - 7012301K - Tuyau d'écoulement pour égouttoir de l'appareil 6.20/10.20 P

H005 - 2018007 - Egouttoir de l'appareil avec écoulement 12mm 6.20/10.20 P3

H006 - 2016007K - Tube de mesurage en dérivation P3 avec accessoires de montag

H007 - 2016001K - Ligne de dérivation 6.20/10.20 P3 avec accessoires de montag

H008 - 2217281 - Capot pour dérivation P3 avec accessoires de montage

H009 - 2012103 - Buse d'extinction condenseur P3

H010 - 7012003 - Tuyau d'extraction d'air 10.20 P3

H011 - 2124580K - Manchon d'évacuation d'airOEB/OGB6.10/6.20/10.10/10.20 avec

H015 - 4007087 - Collier de câble résistant à la chaleur, 140x3,6mm

H020 - 8005041 - Rondelle 6,4 A2 DIN 9021

I001 - 2118672 - Couvre-sol pour appareils sans système CONVOClean CNS P3

I001 - 2629361 - Unité pompe à nettoyant 230V/V1 appareils de table P3

I002 - 5018035 - Pompe à nettoyant système CONVOClean P3 / OES mini

I003 - 2629926 - Pressostat système CONVOClean 6.10/10.10 YUM

I004 - 6014000 - Raccord pour tuyau système CONVOClean triple P3

I005 - 6014001 - Raccord pour tuyau Nettoyant système CONVOClean double P3

I006 - 6005414 - Manchon de raccordement de tube, coudé 6 mm

I007 - 2619150 - Traversée de cloison système CONVOClean P3 / OES mini, 2 uni

I008 - 2617594 - Tuyau d'aspiration ConvoClean avec lance d'aspiration P3

I009 - 2617598 - Tuyau d'aspiration ConvoClean avec lance d'aspiration P3

I010 - 3007061 - Crépine à impuretés pour CONVOCare P3 / OES mini

I011 - 7012302 - Tuyau EPDM 6x2 mm

I012 - 2611010 - Bec d'arroseur système CONVOClean P3 / OES mini

I014 - 2623282 - Kit buses de nettoyage système CONVOClean P3 / OES mini

I015 - 6005413 - Buse à eau système CONVOClean P3

I016 - 2625117 - Raccord pour tuyaux au plafond (joint et écrou)

I017 - 2016166 - Tuyau de nettoyage système CONVOClean 6.20/10.20/12.20 P3

I018 - 2016164 - Tuyau d'eau système CONVOClean 2 buses 6.20/10.20/12.20/20.2

I019 - 2016162 - Tuyau d'eau système CONVOClean 1 buse 6.20/10.20/12.20/20.20

I028 - 6006122 - Collier pour tuyau 7-11 mm

I029 - 8009058 - Collier de câble 10 mm

I032 - 6019129 - Autocollant raccordement pour nettoyant

I034 - 8019010 - Collier de câble 16 mm

I036 - 6019109 - Autocollant d'identification CONVOClean

I037 - 6019128 - Autocollant d'identification CONVOCare

I042 - 2628747 - renforcement fixation de buse

L004 - 7004008 - Produit de protection Loctite Type 243e

L006 - 7004020 - Colle silicone E 43

L009 - 7014004 - Ruban adhésif alu pour isolation P3

L010 - 7015200 - Arrache-moyeux pour roue de ventilateur P3 avec accessoires

L011 - 7004018 - Lubrifiant OKS 1120

G002 - 7002033 - Manguera para agua caliente 3/8"

G003 - 5011003 - Pieza de unión en T Conexión de agua 2x3/4" 1x1/2" P3

G004 - 2013002 - Boquilla deshumidificadora P3

G005 - 2216796 - Cubierta de la bandeja de deshumidificación P3

G006 - 6015215 - Conexión de manguera acodada 3/8" con junta

G007 - 7012307 - Tubería de conexión p. ducha de mano enrollable 6.10/6.20/10

G010 - 2625199 - Manguera de ducha de mano para ducha de mano enrollable P3

G011 - 6011005 - Ducha de mano para ducha de mano enrollable P3

G012 - 2625196 - Soporte de ducha de mano p. ducha de mano enroll. 6.10/6.20/

G015 - 6006086 - Brida de manguera 12-22 mm

G016 - 6006087 - Brida de manguera 25-40 mm

G017 - 6006089 - Brida de manguera 40-60 mm

G029 - 5011013 - Válvula electromagnética 220/240V 3/8"-3/8" p. ducha de mano

G030 - 2625201 - Ducha de mano enroll. 6.10/6.20/10.10/10.20 P3 con accesorio

G031 - 2625192 - Accesorios de montaje p. ducha de mano enroll. 6.10/6.20/10.

G032 - 6013063 - Tapa protectora para ducha de mano enrollable 6.10/6.20/10.1

G033 - 2625194 - Tambor de manguera p. ducha de mano enroll. P3 con accesorio

G034 - 2625198 - Junta giratoria p. ducha de mano enrollable P3 con accesorio

G035 - 2625203 - Tensor de muelle para ducha de mano enrollable P3

G036 - 2625195 - Microinterruptor para ducha de mano enrollable P3

G037 - 2625204 - Empujador para ducha de mano enrollable P3

G038 - 6011041 - Rodillo de guía para ducha de mano enrollable P3

G039 - 2625202 - Disco de leva para ducha de mano enrollable P3

G042 - 6015054 - Sello para tubo de desaireación OEB 6.10/10.10

G058 - 7012050 - Manguera de agua 6x3mm tren

H001 - 2012115K - Condensador Aparatos de sobremesa P3 con material de montaje

H003 - 2425112 - Material de fijación para condensador P3

H004 - 7012301K - Manguera vertedor para gotera del aparato 6.20/10.20 P3

H005 - 2018007 - Gotera del aparato con desagüe 12mm 6.20/10.20 P3

H006 - 2016007K - Tubo de medición bypass P3 con material de montaje

H007 - 2016001K - Tubería bypass 6.20/10.20 P3 con material de montaje

H008 - 2217281 - Cubierta bypass P3 con material de montaje

H009 - 2012103 - Boquilla de enfriamiento Condensador P3

H010 - 7012003 - Manguera de desaireación 10.20 P3

H011 - 2124580K - Tubo de desaireación OEB/OGB 6.10/6.20/10.10/10.20 con mater

H015 - 4007087 - Sujetacables resistente al calor, 140x3,6 mm

H020 - 8005041 - Arandela 6,4 A2 DIN 9021

I001 - 2118672 - Cubierta de suelo para aparatos sin sistema CONVOClean CNS P

I001 - 2629361 - Unidad de bomba del sistema de limpieza 230V/V1 Aparatos de

I002 - 5018035 - Bomba del sistema de limpieza Sistema CONVOClean P3 / OES mi

I003 - 2629926 - Presostato Sistema CONVOClean 6.10/10.10 YUM

I004 - 6014000 - Conexión de manguera Sistema CONVOClean triple P3

I005 - 6014001 - Conexión de manguera Sistema CONVOClean Sistema de limpieza

I006 - 6005414 - Tubo de conexión de manguera acodado 6 mm

I007 - 2619150 - Racor pasamuros Sistema CONVOClean P3 / OES mini, 2 unidades

I008 - 2617594 - Manguera de aspiración ConvoClean con lanza de aspiración P3

I009 - 2617598 - Manguera de aspiración ConvoCare con lanza de aspiración P3

I010 - 3007061 - Tamiz para CONVOCare P3 / OES mini

I011 - 7012302 - Manguera EPDM 6x2 mm

I012 - 2611010 - Boquilla rociadora Sistema CONVOClean P3 / OES mini

I014 - 2623282 - Kit Boquillas del sistema de limpieza Sistema CONVOClean P3

I015 - 6005413 - Boquilla de agua Sistema CONVOClean P3

I016 - 2625117 - Racor para tuberías en techo (junta y tuerca)

I017 - 2016166 - Tubería Sistema de limpieza Sistema CONVOClean 6.20/10.20/12

I018 - 2016164 - Tubería Agua Sistema CONVOClean 2 boquillas 6.20/10.20/12.20

I019 - 2016162 - Tubería Agua Sistema CONVOClean 1 boquilla 6.20/10.20/12.20/

I028 - 6006122 - Brida de manguera 7-11 mm

I029 - 8009058 - Abrazadera de alambre 10 mm

I032 - 6019129 - Adhesivo Conexión del sistema de limpieza

I034 - 8019010 - Abrazadera de alambre 16 mm

I036 - 6019109 - Etiqueta adhesiva de identificación CONVOClean

I037 - 6019128 - Etiqueta adhesiva de identificación CONVOCare

I042 - 2628747 - reforzamiento fijación de boquilla

L004 - 7004008 - Medio bloqueador Loctite Tipo 243e

L006 - 7004020 - Pegamento de silicona E 43

L009 - 7014004 - Cinta adhesiva de aluminio para aislamiento P3

L010 - 7015200 - Extractor para rodete del ventilador P3 con accesorios

L011 - 7004018 - Lubricante OKS 1120