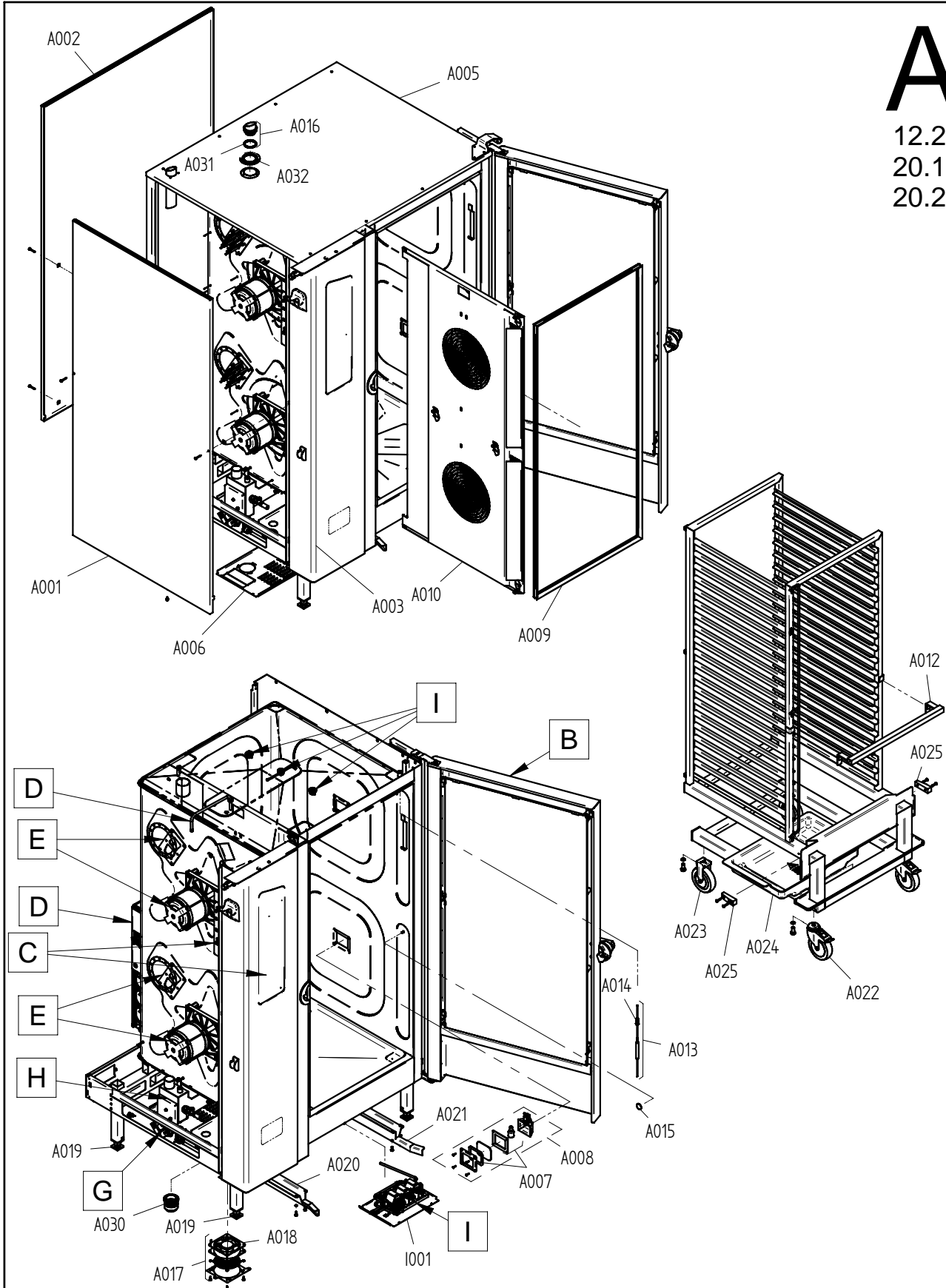




Ersatzteilzeichnung Außengehäuse Standgeräte P3 Spare part drawing outer casing floor units P3

ETZ A - AG 567 P3 1 / 1

A
12.20
20.10
20.20



Art. Nr. 9825277_01 | 16.10.2010 | Änderungen vorbehalten! Changes excepted!

gültig ab / valid from:	Vorgängerversion / previous version:
gültig bis / valid to:	Nachfolgeversion / follow-up version:

Enodis
Talstraße 35
D- 82436 Eglfing | Germany

Tel. +49(0)8847/67-0
Fax +49(0)8847/414
info@hotairsteamer.com

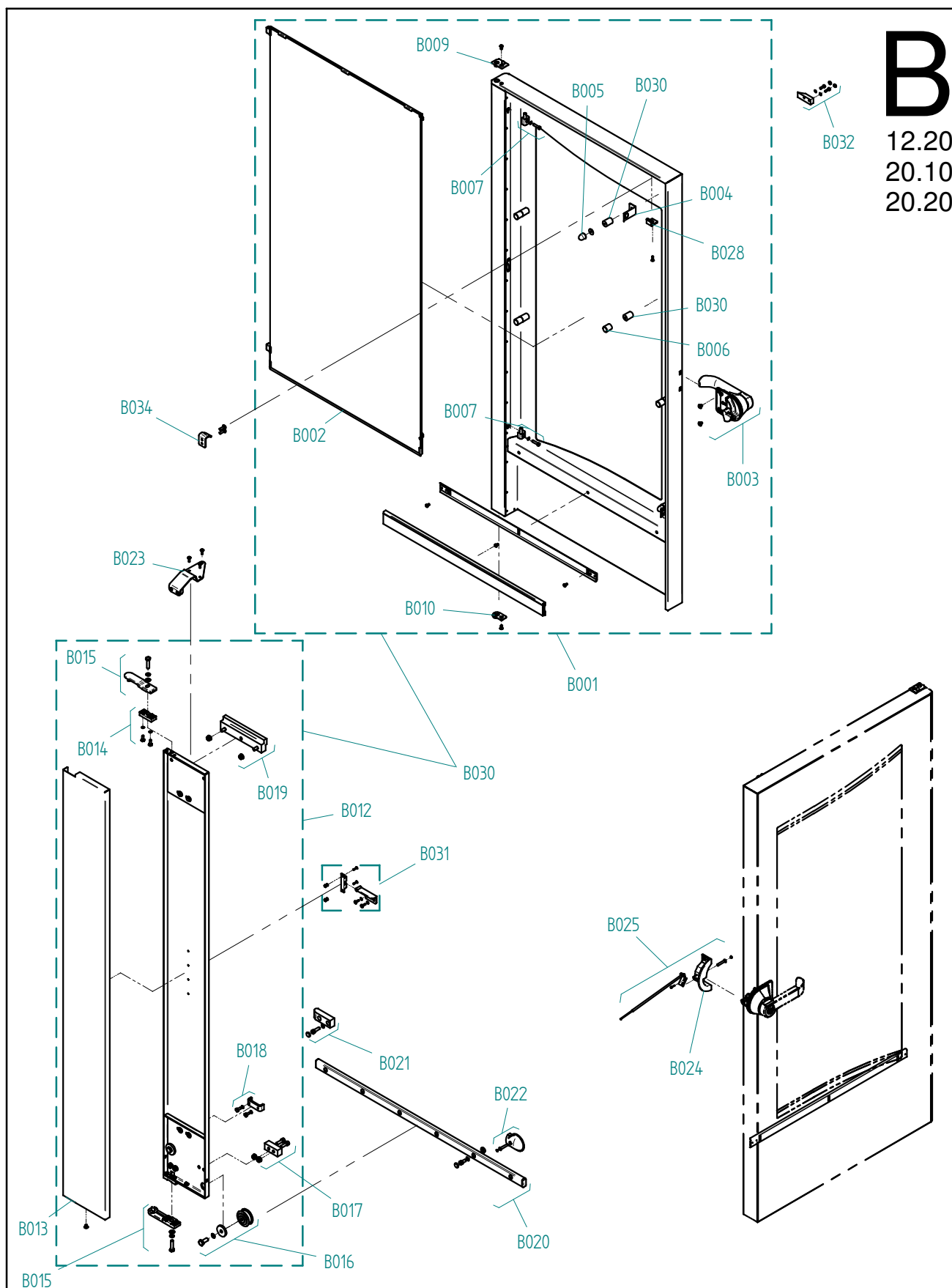


Ersatzteilzeichnung Tür Standgeräte P3 Spare part drawing door floor units P3

ETZ B - Tür 567 P3 1 / 1

B

12.20
20.10
20.20



gültig ab / valid from:	Vorgängerversion / previous version:
gültig bis / valid to:	Nachfolgeversion / follow-up version:

Enodis
Talstraße 35
D- 82436 Eglfing | Germany

Tel. +49(0)8847/67-0
Fax +49(0)8847/414
info@hotairsteamer.com



Art. Nr. 9825281_01 | 20.04.2011 | Änderungen vorbehalten! Changes excepted!

Ersatzteilzeichnung Bedienblende P3 Spare part drawing operating panel P3

ETZ C - BM P3 1 / 1

C

6.10
6.20
10.10
10.20
12.20
20.10
20.20



Art. Nr. 9825283_00 | 14.7.2009 | Änderungen vorbehalten! Changes excepted!

gültig ab / valid from:
gültig bis / valid to:

Vorgängerversion / previous version:
Nachfolgeversion / follow-up version:

Enodis
Talstraße 35
D- 82436 Eglfing | Germany

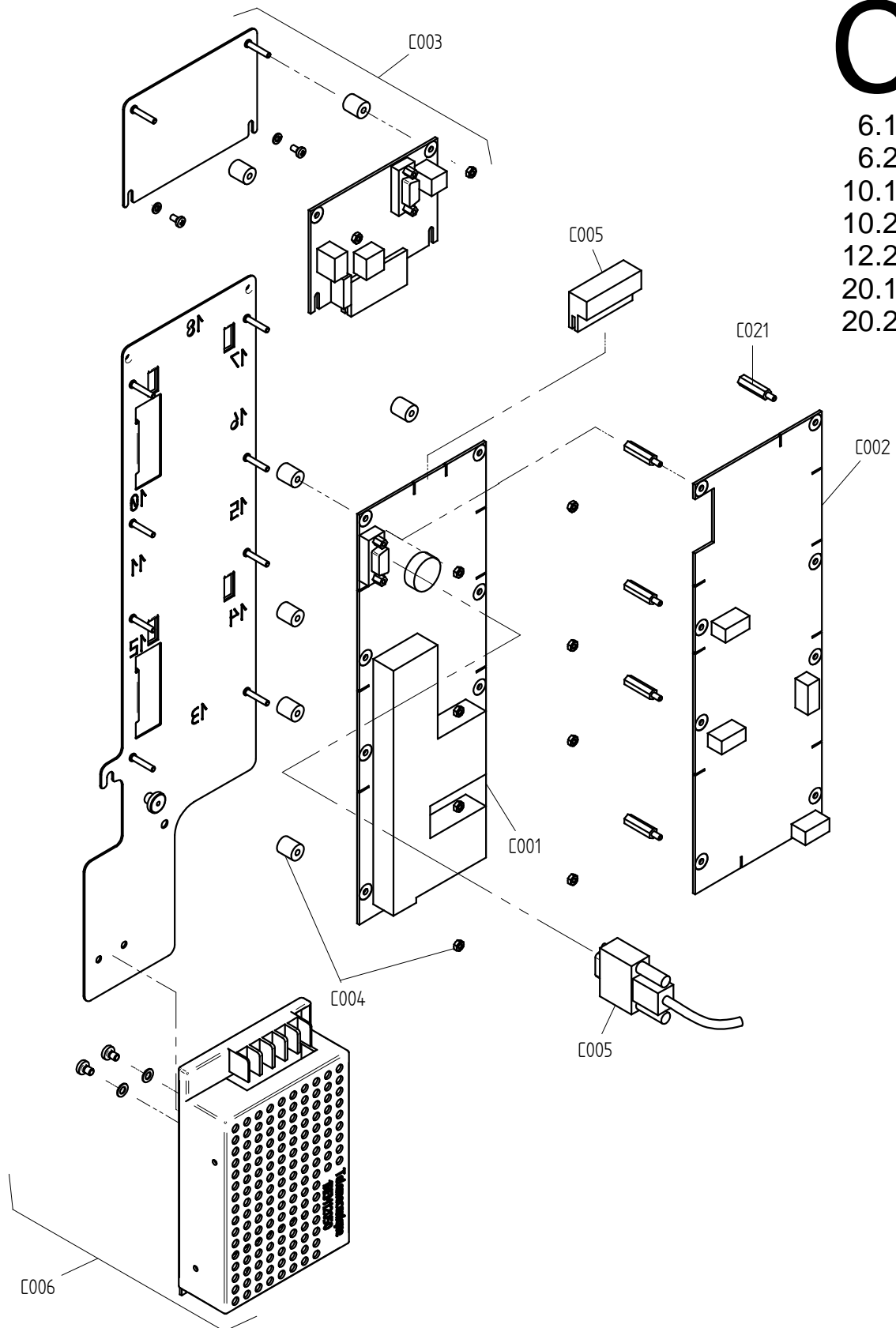
Tel. +49(0)8847/67-0
Fax +49(0)8847/414
info@hotairsteamer.com

Manitowoc

Ersatzteilzeichnung Steuerung P3 Spare part drawing control boards P3

ETZ C - SM GM NT kpl P3 1 / 1

C
6.10
6.20
10.10
10.20
12.20
20.10
20.20



Art. Nr. 9825326_00 | 09.03.2010 | Änderungen vorbehalten! Changes excepted!

gültig ab / valid from: 12.02.2010

Vorgängerversion / previous version: 9825282

gültig bis / valid to:

Nachfolgeversion / follow-up version:

Enodis
Talstraße 35
D- 82436 Eglfing | Germany

Tel. +49(0)8847/67-0
Fax +49(0)8847/414
info@hotairsteamer.com



Ersatzteilzeichnung Elektro-Dampferzeuger P3 Spare part drawing electro steam generator P3

ETZ D - DE EB P3 1 / 1

D

OEB 6.10
OEB 6.20
OEB 10.10
OEB 10.20
OEB 12.20
OEB 20.10
OEB 20.20



gültig ab / valid from:	Vorgängerversion / previous version:
gültig bis / valid to:	Nachfolgeversion / follow-up version:

Enodis
Talstraße 35
D- 82436 Eglfing | Germany

Tel. +49(0)8847/67-0
Fax +49(0)8847/414
info@hotairsteamer.com



Art. Nr. 9825290_00 | 14.7.2009 | Änderungen vorbehalten! Changes excepted!

Ersatzteilzeichnung Heisslufterzeugung elektro P3 Spare part drawing electric heating system P3

ETZ E - HL-Heizung EL P3 1 / 1

E

OES/OEB 6.10
OES/OEB 6.20
OES/OEB 10.10
OES/OEB 10.20
OES/OEB 12.20
OES/OEB 20.10
OES/OEB 20.20



Art. Nr. 9825296_01 | 29.07.2011 | Änderungen vorbehalten! Changes excepted!

gültig ab / valid from:	Vorgängerversion / previous version:
gültig bis / valid to:	Nachfolgeversion / follow-up version:

Enodis
Talstraße 35
D- 82436 Eglfing | Germany

Tel. +49(0)8847/67-0
Fax +49(0)8847/414
info@hotairsteamer.com

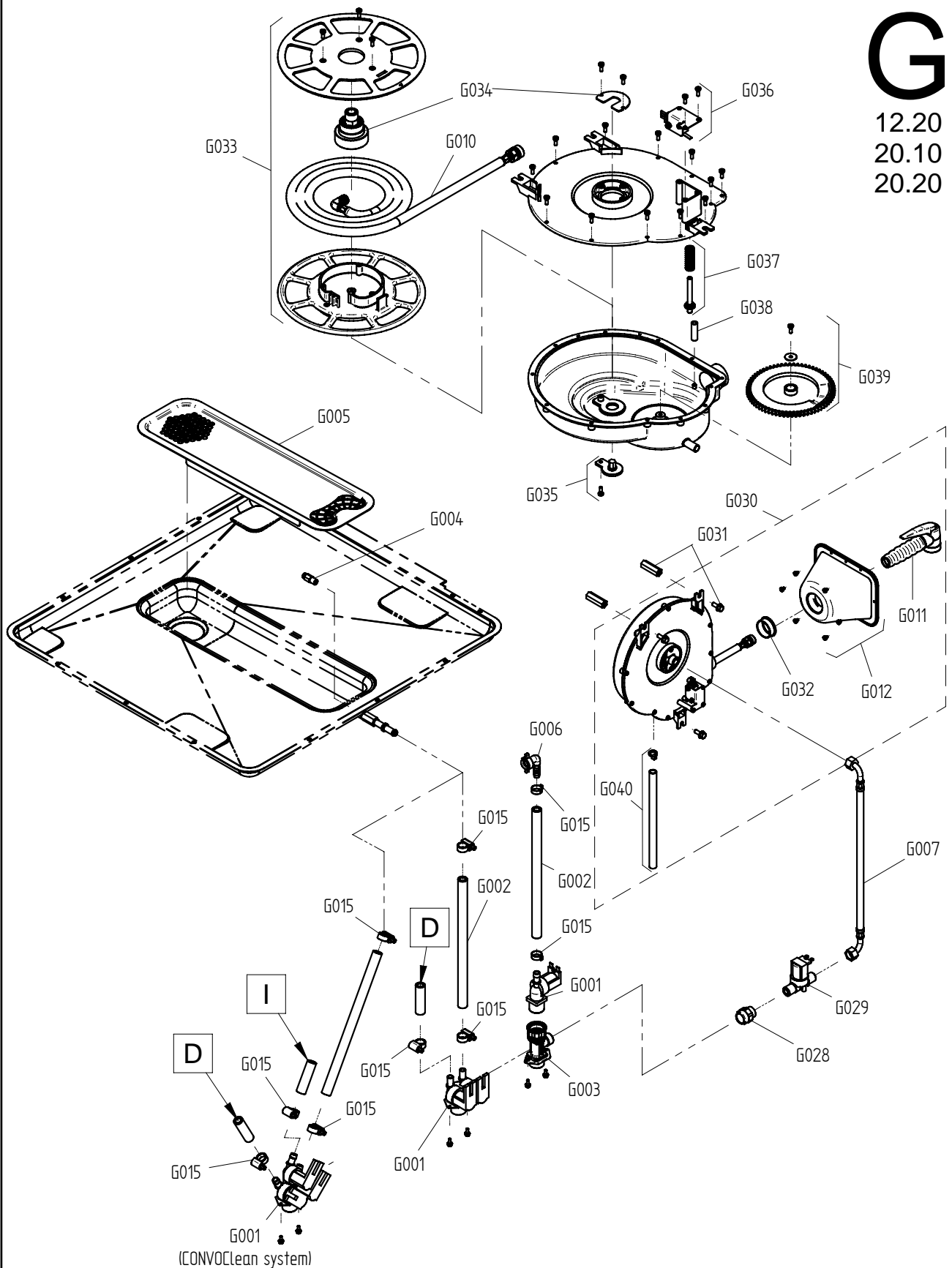
Manitowoc

Ersatzteilzeichnung Wasserversorgung Standgeräte P3 Spare part drawing water supply floor units P3

ETZ G - WV 567 RHB P3 1 / 1

G

12.20
20.10
20.20



Art. 9825325_00 | 3.2.2010 | Änderungen vorbehalten! Changes excepted:

gültig ab / valid from: 01.02.2010
gültig bis / valid to:

Vorgängerversion / previous version: 9825301
Nachfolgeversion / follow-up version:

Ersatzteilzeichnung Abwasserentsorgung Standgeräte P3 Spare part drawing sewage disposal floor units P3

ETZ H - Abwasser 567 P3 1 / 1

H

12.20
20.10
20.20



gültig ab / valid from:

Vorgängerversion / previous version:

gültig bis / valid to:

Nachfolgeversion / follow-up version:

Enodis
Talstraße 35
D- 82436 Eglfing | Germany

Tel. +49(0)8847/67-0
Fax +49(0)8847/414
info@hotairsteamer.com

Manitowoc

Art. Nr. 9825308_00 | 14.7.2009 | Änderungen vorbehalten! Changes excepted!

ENG spare part list for model number FB7019A3000A00.			DEU Ersatzteilliste für Artikelnummer FB7019A3000A00.		
Pos.	Item No.	Name	Pos.	Art.-Nr.	Bezeichnung
A001	- 2117417	- Left side panel 20.20 P3	A001	- 2117417	- Seitenwand links 20.20 P3
A002	- 2117437	- Rear panel OES/OEB/OGS 20.20	A002	- 2117437	- Rückwand OES/OEB/OGS 20.20
A003	- 2125436	- Front section 20.20 for roll-up hand shower P3	A003	- 2125436	- Frontteil 20.20 für Rollhandbrause P3
A004	- 2114636	- Rear left corner section 20.10/20.20 P3	A004	- 2114636	- Eckteil hinten links 20.10/20.20 P3
A005	- 2114704	- Cover OES/OEB 12.20/20.20	A005	- 2114704	- Decke OES/OEB 12.20/20.20
A006	- 2124530	- Condenser cover P3	A006	- 2124530	- Abdeckung Kondensator P3
A007	- 2618779	- E14 - 230V light bulb set with seal	A007	- 2618779	- Set Glühlampe E14 - 230V mit Dichtung
A008	- 2618780	- Oven-compartment light set including reflector	A008	- 2618780	- Set Garraumleuchte komplett mit Reflektor
A009	- 7011007	- Door hygienic plug-in gasket 20.20 P3	A009	- 7011007	- Türdichtung 20.20 P3
			A010	- 2228119	- ASB DE 7 RV f.LRØ400x150 kpl P3
A012	- 3310394	- Handle for loading trolley 12.20/20.20 P3	A012	- 3310394	- Griff für Beschickungswagen 12.20/20.20 P3
A013	- 2219137	- Sous vide core temperature sensor with screw connection P3	A013	- 2219137	- Sous-Vide-Kerntemperaturfühler mit Verschraubung P3
A014	- 6015026	- Seal for core temperature sensor P3	A014	- 6015026	- Dichtung für Kerntemperaturfühler P3
A015	- 2004035	- Cable holder for core temperature sensor	A015	- 2004035	- Halterung für Kerntemperaturfühlerkabel
A016	- 2628625	- Low and high pressure cutout P3	A016	- 2628625	- Über- und Unterdrucksicherung P3
A017	- 2216090	- Cover for incoming-air-box P3 mounted	A017	- 2216090	- Abdeckung Zuluftkasten P3 montiert
A018	- 5018040	- Secondary fan P3	A018	- 5018040	- Zusatzlüfter P3
A019	- 6014042	- Appliance foot for P3 free-standing appliances, adjustable h	A019	- 6014042	- Gerätefuß für P3 Standgeräte, höhenverstellbar
A020	- 2115477	- Left wheel-in rail 12.20/20.20 P3	A020	- 2115477	- Einfahrschiene links 12.20/20.20 P3
A021	- 2115476	- Right wheel-in rail 12.20/20.20 P3	A021	- 2115476	- Einfahrschiene rechts 12.20/20.20 P3
A022	- 6014050	- Swivel castor for loading trolley P3	A022	- 6014050	- Lenkrolle für Beschickungswagen P3
A022	- 6014051	- Fixed castor for loading trolley P3	A022	- 6014051	- Bockrolle für Beschickungswagen P3
A023	- 6014052	- Swivel castor for loading trolley with brake function P3	A023	- 6014052	- Lenkrolle für Beschickungswagen mit Stoppfunktion P3
A024	- 3015001	- Condensate collecting tray 12.20/20.20 P3	A024	- 3015001	- Kondensatauffangwanne Beschickungswagen 12.20/20.20 P3
A025	- 2004234	- Wheel-in ramp for loading trolley P3	A025	- 2004234	- Einfahrkeil für Beschickungswagen P3
A030	- 5006069K	- Cable gland M63	A030	- 5006069K	- Kabelverschraubung M63
A031	- 6005068	- 44x5 mm seal for low pressure cutout P3	A031	- 6005068	- Dichtung 44x5 mm für Unterdrucksicherung P3
A032	- 6005427	- Grommet, diameter 83 (DG 60)	A032	- 6005427	- Membrantülle Durchm. 83 (DG 60)
B001	- 2520418	- Door assembly 20.20 P3	B001	- 2520418	- Tür 20.20 kompl. P3
B003	- 2525040	- Door handle P3 Hygienic antibacterial w.fixing accessories	B003	- 2525040	- Türgriff P3 Hygienisch Antibakteriell m.Montageteile
B004	- 6015249	- Catch for interior door of free-standing appliances P3	B004	- 6015249	- Verschlussklammer Innentür Standgeräte P3
B005	- 2014005	- Silicon door clip P3	B005	- 2014005	- Silikonfeder Tür P3
B006	- 6015200	- Door spacer P3	B006	- 6015200	- Abstandhalter Tür P3
B009	- 2014007	- Hinge plate for top of door P3	B009	- 2014007	- Scharnierplatte für Türoberseite P3
B010	- 2014003	- Hinge plate for bottom of door P3	B010	- 2014003	- Scharnier-Rastplatte für Türunterseite P3
B012	- 2614804	- Slide panel assembly for disappearing door 20.10/20.20 P3	B012	- 2614804	- Schlittenplatte Verschwindetür 20.10/20.20 kompl. P3
B013	- 2123274	- Slide panel cover for disappearing door 20.10/20.20 P3	B013	- 2123274	- Verkleidung SchlittenplatteVerschwindetür 20.10/20.20 P3
B014	- 2619152	- Catch block on slide panel for disappearing door P3 with fix	B014	- 2619152	- Rasterklotz Schlittenplatte Verschwindetür P3 mit Montagemat
B015	- 2523667	- Top and bottom hinge arm P3 with fixing accessories	B015	- 2523667	- Scharnierarm oben und unten P3 mit Montagematerial
B016	- 2619141	- Guide roller for disappearing door P3 with fixing accessorie	B016	- 2619141	- Führungsrolle Verschwindetür P3 mit Montagematerial
B017	- 2619156	- Retaining block for disappearing door P3 with fixing accesso	B017	- 2619156	- Sicherungsklotz Verschwindetür P3 mit Montagematerial
B018	- 2619153	- Door stop for disappearing door P3 with fixing accessories	B018	- 2619153	- Türanschlag Verschwindetür P3 mit Montagematerial
B019	- 2619154	- Support bar for disappearing door P3 with fixing accessories	B019	- 2619154	- Stützleiste Verschwindetür P3 mit Montagematerial
B020	- 2619139	- Guide rail for disappearing door 20.10 P3 with fixing access	B020	- 2619139	- Führungsschiene Verschwindetür 20.10 P3 mit Montagematerial
B021	- 2619155	- Guide strip for disappearing door P3 with fixing accessories	B021	- 2619155	- Führungsleiste Verschwindetür P3 mit Montagematerial
B022	- 2117280	- Buffer for disappearing door P3 with fixing accessories	B022	- 2117280	- Anschlagpuffer Verschwindetür P3 mit Montagematerial
B023	- 2614750	- Guide fixing bracket for door on free-standing appliances P3	B023	- 2614750	- Führungsbügel Tür Standgeräte P3
B024	- 2216070	- Door catch block P3 with fixing accessories	B024	- 2216070	- Türkloben P3 mit Montagematerial
B025	- 2518798	- Door contact switch OES mini	B025	- 2518798	- Türkontaktschalter OES mini
B026	- 2528744	- U-Profil Cross gasket V1 12.20/20.20 welded P3	B026	- 2528744	- U-Profil Querdichtung V1 12.20/20.20 geschw. P3
B027	- 7011008	- Horizontal seal door V1 12.20/20.20 P3	B027	- 7011008	- Querdichtung Tür V1 12.20/20.20 P3
B028	- 6015198	- Brace for door on free-standing appliances P3	B028	- 6015198	- Anfahrhalter Tür Standgeräte P3
B029	- 6015201	- Door spacer pin P3	B029	- 6015201	- Distanzbolzen Tür P3
B030	- 2619148	- slide panel 20.20 P3 including guide rail and fixing accesso	B030	- 2619148	- Schlittenplatte 20.20 P3 mit Führungsschiene und Montagemate
B033	- 6002056	- Plastic plug for door latch	B033	- 6002056	- Abdeckkappe für Drehhebelverschluss
B034	- 2129244	- Fixing bracket at the top for door on free-standing applan	B034	- 2129244	- Anfahrwinkel oben für Tür Standgeräte P3
C001	- 5019420	- 5010 controller for SM control module P3 + mini (lamp relay	C001	- 5019420	- Steuerung 5010 Steuermodul SM P3 + mini (Lampenrelais mit Go
C003	- 2617838	- Retrofit kit for RS485 / USB communications module P3	C003	- 2617838	- Nachrüstsatz Kommunikationsmodul RS485 / USB P3
C004	- 2618785	- Fixing accessories for controller P2 P3 OES mini	C004	- 2618785	- Montagezubehör für Steuerung P2 P3 OES mini
C005	- 5009304	- Connecting cable between control module and operating module	C005	- 5009304	- Verbindungskabel Steuermodul - Bedienmodul P2 P3
C006	- 2619973	- Retrofit kit for supply module (P2, P3, OES mini)	C006	- 2619973	- Nachrüstset Versorgungsmodul (P2, P3, OES mini)
C007	- 5019300	- 5010 controller for BM operating module P3	C007	- 5019300	- Steuerung 5010 Bedienmodul BM P3
C008	- 5019304	- 5010 controller for PG Press&Go module P3	C008	- 5019304	- Steuerung 5010 Press&Go-Modul PG P3
C009	- 2117300	- CONVOTHERM front panel OEB/OGB	C009	- 2117300	- Frontblende OEB/OGB CONVOTHERM
C010	- 5009320	- Adjusting switch assembly for operating module P2 P3 OES min	C010	- 5009320	- Einstellwippe Bedienmodul komplett P2 P3 OES mini
D001	- 2325078	- Steamgeneratorassem.OEB20.20shipvers., ex.immersion heat.,fi	D001	- 2325078	- DampferzeugerOEB20.20Schiffsvers.kpl.ohne Tauchheizkörper mi
D002	- 6015023	- Gasket for immersion heater P3	D002	- 6015023	- Flachdichtung für Tauchheizkörper P3
D003	- 2619180	- Immersion heater13.2kW230Vstar connection, 550mmlongP3, with	D003	- 2619180	- Tauchheizkörper 13,2kW 230V Stern, 550mm lang P3, mit Montag
D004	- 2619180	- Immersion heater13.2kW230Vstar connection, 550mmlongP3, with	D004	- 2619180	- Tauchheizkörper 13,2kW 230V Stern, 550mm lang P3, mit Montag
D005	- 2019700	- Drain Pump w. synchronous motor 200-240V P2 P3 incl. packing	D005	- 2019700	- KD Entleerungspumpe m. Sync. Motor 200-240V P2 P3
D006	- 6015100K	- Right-angle drain pipe for steam generator P3 with fixing ac	D006	- 6015100K	- Ablaufwinkel für Dampferzeuger P3 mit Montagematerial
D007	- 7012018	- Steam-generator downpipe P3	D007	- 7012018	- Dampferzeuger-Ablaufschlauch P3
D008	- 6016500	- Return-flow protection for steam generator P3	D008	- 6016500	- Rücksaugicherung für Dampferzeuger P3
<p>Convotherm Elektrogeräte GmbH Talstr. 35 D-82436 Eglfing Germany</p>			<p>Tel: +49(0)8847/67-0 Fax: +49(0)8847/414 info@convotherm.de</p>		
					
			<p>Print date: 20.11.2012</p>		

D009 - 7012086 - 1/2" pipe for filling the steam generator P3
D010 - 5019000K - Dual-level sensor P3 with fixing accessories
D011 - 6015040 - Gasket for dual-level sensor P3
D012 - 6015207 - Hexagonal nut R1 1/2" for steam-generator screw coupling
D013 - 5002103 - Thermal-cutout thermocouple for steam generator P3
D024 - 6015022 - Gasket 60x48.5x2 (1 1/2") for steam generator P3
D025 - 8009057 - Wire clip 36 mm
E001 - 2617285 - Motor 380/415V 10.20/12.20/20.20 P3 with reduced fan speed
E002 - 2617294 - Set of fixing parts for motor and fan P3
E003 - 2617295 - Set of seals for motor shaft P3
E004 - 2625109 - Set of motor pins P3
E005 - 2619959 - Fan wheel, diameter 400 mm P3 with fixing accessories
E006 - 2617293 - Set of fan fixing parts P3
E007 - 2619177 - Tubular heater 2x16.5kW/230V star connection, diam.490 mm P3, +
E008 - 2623227 - Gasket for tubular heater 6.20/10.20/12.20/20.20 P3 with fix
E009 - 2623219 - Set of power leads for tubular heater P3 (connected as per c
E011 - 5001041 - Oven thermal cutout (340°C)
E012 - 5002100K - Thermocouple probe 3050 mm P2 P3
G001 - 5001059 - Single solenoid valve, straight 220/240V
G001 - 5001080 - Dual solenoid valve, straight 220/240V
G002 - 7002033 - Hot water pipe 3/8"
G003 - 5011003 - Water supply T-connector 2x3/4" 1x1/2" P3
G004 - 2013002 - Dehumidifier nozzle P3
G005 - 2216796 - Demostrising tray cover P3
G006 - 6015215 - Right-angle pipe connector 3/8" with washer
G007 - 7012308 - Connecting pipe for retractable hand shower 12.20/20.10/20.2
G010 - 2625199 - Hand-shower hose for retractable hand shower P3
G011 - 6011005 - Hand-shower for retractable hand shower P3
G012 - 2625197 - Hand-shower holder for retractable hand shower 12.20/20.10/2
G015 - 6006086 - Hose clip 12-22mm
G016 - 6006087 - Hose clip 25-40mm
G017 - 6006089 - Hose clip 40-60mm

G029 - 5011013 - Single solenoid valve 220/240V 3/8"-3/8" for retractable han
G030 - 2625200 - Retractable hand shower 12.20/20.10/20.20 P3 incl. fixing ac
G032 - 6013062 - Sealing cap for retractable hand shower 12.20/20.10/20.20 P3
G033 - 2625194 - Hose reel for retractable hand shower P3 incl. fixing access
G034 - 2625198 - Rotor for retractable hand shower P3 incl. fixing accessorie
G035 - 2625203 - Spring rewinder for retractable hand shower P3
G036 - 2625195 - Micro switch for retractable hand shower P3
G037 - 2625204 - Switch plunger for retractable hand shower P3
G038 - 6011041 - Guide roller for retractable hand shower P3
G039 - 2625202 - Switch wafer for retractable hand shower P3
G040 - 2625205 - Downpipe for retractable hand shower P3
G042 - 6015054 - Sealing for outlet pipe for hot air flap OEB 6.10/10.10

H001 - 2012110K - Condenser for free-standing appliances P3 with fixing access
H002 - 6015010 - O-seal 67x4 FKM70 P3
H003 - 2425112 - Fixing parts for condenser P3
H006 - 2016007K - Bypass measuring pipe P3 with fixing accessories
H007 - 2016006K - Bypass pipe 20.20 P3 with fixing accessories
H008 - 2217281 - Bypass cover P3 with fixing accessories
H009 - 2012103 - Condenser quenching nozzle P3
H010 - 7012005 - Air outlet tube OEB/OGB 20.20 bottom P3
H011 - 2124581K - Air-outlet pipe end20.10/20.20/OES/OGS6.10/6.20/10.10/20.20
H012 - 2114301K - Air-outlet pipe center OEB/OGB 20.10/20.20 with fixing acces
H013 - 7012000 - Air outlet tube OES/OGS 20.10/20.20 top P3
H015 - 4007087 - Heat-resistant cable tie, 140x3.6mm
H020 - 8005041 - Washer 6.4 A2 DIN 9021 P2 P3
K002 - 5018027K - Fan safety grill 120 mm, with fixing accessories
L004 - 7004008 - Loctite type 243e threadlocker
L006 - 7004020 - Silicon adhesive E 43
L009 - 7014004 - Aluminum insulating adhesive tape P3
L010 - 7015200 - Fan removal tool P3 with accessories
L011 - 7004018 - OKS 1120 lubricant

D009 - 7012086 - Schlauch 1/2" für Dampferzeuger-Befüllung P3
D010 - 5019000K - Doppelniveausonde mit Montagematerial P3
D011 - 6015040 - Dichtung für Doppelniveausonde P3
D012 - 6015207 - Sechskantmutter R1 1/2" für Dampferzeugerverschraubung
D013 - 5002103 - STB-Thermoelementfühler für Dampferzeuger P3
D024 - 6015022 - Flachdichtung 60x48,5x2 (1 1/2") für Dampferzeuger P3
D025 - 8009057 - Drahtschelle 36 mm
E001 - 2617285 - Motor 380/415V 10.20/12.20/20.20 P3 mit reduzierter Lüfterle
E002 - 2617294 - Set Motorbefestigung und Lüfterradbefestigung P3
E003 - 2617295 - Set Motorwellendichtung P3
E004 - 2625109 - Set Motorbolzen P3
E005 - 2619959 - Lüfterrad Durchm. 400 mm P3 mit Montagematerial
E006 - 2617293 - Set Lüfterradbefestigung P3
E007 - 2619177 - Rohrheizkörper 2x16,5kW 230V Stern, Durchm. 490 mm P3, mit M
E008 - 2623227 - Dichtung für Rohrheizkörper 6.20/10.20/12.20/20.20 P3 mit Mo
E009 - 2623219 - Set Anschlussleitungen für Rohrheizkörper P3 (Litze)
E011 - 5001041 - Garraum-Sicherheitstemperaturbegrenzer (340°C)
E012 - 5002100K - Thermoelementfühler 3050 mm P2 P3
G001 - 5001059 - Einfachmagnetventil gerade 220/240V
G001 - 5001080 - Doppelmagnetventil gerade 220/240V
G002 - 7002033 - Heisswasserschlauch 3/8"
G003 - 5011003 - T-Verbindungsstück WA 2x3/4" 1x1/2" P3
G004 - 2013002 - Entfeuchtungsdüse P3
G005 - 2216796 - Entfeuchtungswannen-Abdeckung P3
G006 - 6015215 - Winkel-Schlauchanschluss 3/8" m. Dichtung
G007 - 7012308 - Anschlussschlauch für Rollhandbrause 12.20/20.10/20.20 P3
G010 - 2625199 - Brauseschlauch für Rollhandbrause P3
G011 - 6011005 - Handbrause für Rollhandbrause P3
G012 - 2625197 - Handbrausehalter für Rollhandbrause 12.20/20.10/20.20 P3
G015 - 6006086 - Schlauchbinder 12-22mm
G016 - 6006087 - Schlauchbinder 25-40mm
G017 - 6006089 - Schlauchbinder 40-60mm
G028 - 6015429 - Reduzierstück 1/2 x 3/8" m. Dichtung
G029 - 5011013 - Einfachmagnetventil 220/240V 3/8"-3/8" für Rollhandbrause P3
G030 - 2625200 - Rollhandbrause 12.20/20.10/20.20 P3 mit Montagematerial
G032 - 6013062 - Dichtmanschette für Rollhandbrause 12.20/20.10/20.20 P3
G033 - 2625194 - Schlauchtrommel kpl. für Rollhandbrause P3 mit Montagemateri
G034 - 2625198 - Drehdurchführung für Rollhandbrause P3 mit Montagematerial
G035 - 2625203 - Federspanner für Rollhandbrause P3
G036 - 2625195 - Mikroschalter für Rollhandbrause P3
G037 - 2625204 - Schaltstößel für Rollhandbrause P3
G038 - 6011041 - Umlenkrolle für Rollhandbrause P3
G039 - 2625202 - Schaltscheibe für Rollhandbrause P3
G040 - 2625205 - Ablaufschlauch für Rollhandbrause P3
G042 - 6015054 - Dichtung Abluftstutzen für Heißluftklappe OEB 6.10/10.10
G058 - 7012050 - Trinkwasserschlauch 6x3 RHB

H001 - 2012110K - Kondensator Standgeräte P3 mit Montagematerial
H002 - 6015010 - O-Ring 67x4 FKM70 P3
H003 - 2425112 - Befestigungsmaterial für Kondensator P3
H006 - 2016007K - Bypassmeßrohr P3 mit Montagematerial
H007 - 2016006K - Bypassleitung 20.20 P3 mit Montagematerial
H008 - 2217281 - Bypassabdeckung P3 mit Montagematerial
H009 - 2012103 - Ablöschdüse Kondensator P3
H010 - 7012005 - Abluftschlauch OEB/OGB 20.20 unten P3
H011 - 2124581K - Abluftstutzen20.10/20.20/OES/OGS6.10/6.20/10.10/20.20 mit Mo
H012 - 2114301K - Abluftrohr mitte OEB/OGB 20.10/20.20 mit Montagematerial
H013 - 7012000 - Abluftschlauch OEB/OGB 20.10/20.20 oben P3
H015 - 4007087 - Kabelbinder hitzebeständig, 140x3,6mm
H020 - 8005041 - Scheibe 6,4 A2 DIN 9021
K002 - 5018027K - Lüfterschutzgitter 120 mm mit Montagematerial
L004 - 7004008 - Sicherungsmittel Loctite Typ 243e
L006 - 7004020 - Silikonkleber E 43
L009 - 7014004 - Alu-Klebeband schmal für Isolierung P3/1 Rolle à 50 Meter
L010 - 7015200 - Abzieher für Lüfterrad P3 mit Zubehör
L011 - 7004018 - Schmiermittel OKS 1120

FRA liste de pieces de rechange du N°. Model FB7019A3000A00.			ESP lista de piezas de recambio del N°. model FB7019A3000A00.		
Pos.	N°.art.	dénomination	Pos.	N°.art.	denominación
A001 -	2117417 -	Paroi latérale gauche 20.20 P3	A001 -	2117417 -	Pared lateral izquierda 20.20 P3
A002 -	2117437 -	Panneau arrière OES/OEB/OGS 20.20	A002 -	2117437 -	Pared posterior OES/OEB/OGS 20.20
A003 -	2125436 -	Partie avant 20.20 pour douchette à enrouleur P3	A003 -	2125436 -	Parte frontal 20.20 para ducha de mano enrollable P3
A004 -	2114636 -	Angle arrière gauche 20.10/20.20 P3	A004 -	2114636 -	Pieza angular posterior izquierda 20.10/20.20 P3
A005 -	2114704 -	Plafond OES/OEB 12.20/20.20	A005 -	2114704 -	Techo OES/OEB 12.20/20.20
A006 -	2124530 -	Capot Condenseur P3	A006 -	2124530 -	Cubierta Condensador P3
A007 -	2618779 -	Kit lampe à incandescence E14 - 230V avec joint	A007 -	2618779 -	Kit Bombilla E14 - 230 V con junta
A008 -	2618780 -	Kit voyant d'enceinte de cuisson complet avec réflecteur	A008 -	2618780 -	Kit Lámpara para cámara de cocción completa con reflector
A009 -	7011007 -	Joint d'étanchéité emboîté porte 20.20 P3	A009 -	7011007 -	Junta insertable de higiene Puerta 20.20 P3
A012 -	3310394 -	Poignée pour chariot d'enfournement 12.20/20.20 P3	A012 -	3310394 -	Asa para carro 12.20/20.20 P3
A013 -	2219137 -	Capteur de température à cœur sous vide avec presse-étoupe P	A013 -	2219137 -	Sonda de temperatura corazón para cocción al vacío con racor
A014 -	6015026 -	Joint pour capteur de température à cœur P3	A014 -	6015026 -	Junta para sonda de temperatura corazón P3
A015 -	2004035 -	Support pour câble du capteur de température à cœur	A015 -	2004035 -	Soporte para cable de sonda de temperatura corazón
A016 -	2628625 -	Limiteur de surpression et dépression P3	A016 -	2628625 -	Dispositivo de seguridad contra la sobrepresión y la despres
A017 -	2216090 -	Ventilateur d'appoint P3 avec sujétions de montage	A017 -	2216090 -	Ventilador auxiliar P3 con material de montaje
A018 -	5018040 -	Ventilateur d'appoint P3	A018 -	5018040 -	Ventilador auxiliar P3
A019 -	6014042 -	Pied d'appareil pour appareils sur pieds P3, réglable en hau	A019 -	6014042 -	Pata para aparatos tipo armario P3, ajustable en altura
A020 -	2115477 -	Rail gauche 12.20/20.20 P3	A020 -	2115477 -	Rail de entrada izquierdo 12.20/20.20 P3
A021 -	2115476 -	Rail droit 12.20/20.20 P3	A021 -	2115476 -	Rail de entrada derecho 12.20/20.20 P3
A022 -	6014050 -	Roulette orientable pour chariot d'enfournement P3	A022 -	6014050 -	Rodillo-guía para carro P3
A022 -	6014051 -	Roulette pour chariot d'enfournement P3	A022 -	6014051 -	Rueda fija para carro P3
A023 -	6014052 -	Roulette orientable pour chariot d'enfournement avec fonctio	A023 -	6014052 -	Rodillo-guía para carro con función de parada P3
A024 -	3015001 -	Bac de collecte condensation chariot d'enfournement 12.20/20	A024 -	3015001 -	Bandeja recogedora para condensado Carro 12.20/20.20 P3
A025 -	2004234 -	Tasseau de centrage du chariot d'enfournement P3	A025 -	2004234 -	Cuña de entrada para carro P3
A030 -	5006069K -	Presse-étoupe M63	A030 -	5006069K -	Prensaestopas para cable M63
A031 -	6005068 -	Joint 44x5 mm pour limiteur de dépression P3	A031 -	6005068 -	Junta 44x5 mm pour dispositif de seguridad contra la despre
A032 -	6005427 -	Diam. passe-tube 83 (DG 60)	A032 -	6005427 -	Boquilla de membrana Diámetro 83 (DG 60)
B001 -	2520418 -	Porte 20.20 compl. P3	B001 -	2520418 -	Puerta 20.20 compl. P3
B003 -	2525040 -	Poignée de porte P3 avec sujétions de montage	B003 -	2525040 -	Manilla de puerta P3 con material de montage
B004 -	6015249 -	Loquet de fermeture porte intérieure appareils sur pieds P3	B004 -	6015249 -	Clip de cierre Puerta interior Aparatos tipo armario P3
B005 -	2014005 -	Amortisseur silicone porte P3	B005 -	2014005 -	Muelle de silicona Puerta P3
B006 -	6015200 -	Ecarteur porte P3	B006 -	6015200 -	Distanciador Puerta P3
B009 -	2014007 -	Plaque de charnière pour face supérieure porte P3	B009 -	2014007 -	Placa de bisagra para lado superior de puerta P3
B010 -	2014003 -	Plaque de charnière à encliqueter pour face inférieure porte	B010 -	2014003 -	Placa de encaje de bisagra para lado inferior de puerta P3
B012 -	2614804 -	Plaque glissière porte escamotable 20.10/20.20 compl. P3	B012 -	2614804 -	Placa deslizante Puerta escamoteable 20.10/20.20 compl. P3
B013 -	2123274 -	Habillage plaque glissière porte escamotable 20.10/20.20 P3	B013 -	2123274 -	Revestimiento Placa deslizante Puerta escamoteable 20.10/20.
B014 -	2619152 -	Cale d'encliquetage plaque glissière porte escamot.P3 +sujét	B014 -	2619152 -	Bloque de muescas Placa deslizante Puerta escamoteable P3 co
B015 -	2523667 -	Bras de charnière haut et bas P3 avec sujétions de montage	B015 -	2523667 -	Brazo de bisagra arriba y abajo P3 con material de montage
B016 -	2619141 -	Galet de guidage porte escamotable P3 avec sujétions de mont	B016 -	2619141 -	Rueda de guía Puerta escamoteable P3 con material de montage
B017 -	2619156 -	Cale de sécurité Porte escamotable P3 avec sujétions de mont	B017 -	2619156 -	Bloque de seguridad Puerta escamoteable P3 con material de m
B018 -	2619153 -	Butée de porte Porte escamotable P3 avec sujétions de montag	B018 -	2619153 -	Tope de puerta Puerta escamoteable P3 con material de montaj
B019 -	2619154 -	Baguette d'appui Porte escamotable P3 avec sujétions de mont	B019 -	2619154 -	Listón de apoyo Puerta escamoteable P3 con material de monta
B020 -	2619139 -	Rail de guidage Porte escamotable 20.10 P3 avec sujétions de	B020 -	2619139 -	Rail de guía Puerta escamoteable 20.10 P3 con material de mo
B021 -	2619155 -	Barrette de guidage Porte escamotable P3 avec sujétions de m	B021 -	2619155 -	Listón de guía Puerta escamoteable P3 con material de montaj
B022 -	2117280 -	Tampon de butée Porte escamotable P3 avec sujétions de monta	B022 -	2117280 -	Tope Puerta escamoteable P3 con material de montage
B023 -	2614750 -	Etrier de guidage Porte Appareils sur pieds P3	B023 -	2614750 -	Estribo de guía Puerta Aparatos tipo armario P3
B024 -	2216070 -	Gâche de porte P3 avec sujétions de montage	B024 -	2216070 -	Elemento de bloqueo de puerta P3 con material de montage
B025 -	2518798 -	Contact porte OES mini	B025 -	2518798 -	Interruptor de contacto de puerta OES mini
B028 -	6015198 -	Contre-support Porte Appareils sur pieds P3	B028 -	6015198 -	Contrasoporte Puerta Aparatos tipo armario P3
B029 -	6015201 -	Boulon entretoise Porte P3	B029 -	6015201 -	Perno distanciador Puerta P3
B030 -	2619148 -	plaque glissière 20.20 P3 avec rail de guidage et sujétions	B030 -	2619148 -	placa deslizante 20.20 P3 con rail de guía y material de mon
B033 -	6002056 -	Chape pour poignée béquille	B033 -	6002056 -	tapacubos para manilla de puerta
B034 -	2129244 -	angle-support top Porte Appareils sur pieds P3	B034 -	2129244 -	ángulo-soporte arriba Puerta Aperatos tipo armario P3
C001 -	5019420 -	Commande 5010 Module de commande SM P3 + mini (+ relais de l	C001 -	5019420 -	Control 5010 Módulo de control SM P3 + mini (el rele la lamp
C003 -	2617838 -	Kit d'adaptation Module de communication RS485 / USB P3	C003 -	2617838 -	Kit de retroadaptación Módulo de comunicación RS485 / USB P3
C004 -	2618785 -	Accessoires de montage pour commande P2 P3 OES mini	C004 -	2618785 -	Accesorios de montaje para control P2 P3 OES mini
C005 -	5009304 -	Câble de liaison Module de commande - Module de service P2 P	C005 -	5009304 -	Cable de conexión Módulo de control - Módulo de servicio P2
C006 -	2619973 -	Kit d'adaptation Module d'alimentation (P2, P3, OES mini)	C006 -	2619973 -	Kit de retroadaptación Módulo de alimentación (P2, P3, OES m
C007 -	5019300 -	Commande 5010 Module de service BM P3	C007 -	5019300 -	Control 5010 Módulo de servicio BM P3
C008 -	5019304 -	Commande 5010 Module Press&Go PG P3	C008 -	5019304 -	Control 5010 Módulo Press&Go PG P3
C009 -	2117300 -	Face avant OEB/OGB CONVOTHERM	C009 -	2117300 -	Panel frontal OEB/OGB CONVOTHERM
C010 -	5009320 -	Touche de réglage à bascule Module de service complet P2 P3	C010 -	5009320 -	Botón basculante Módulo de servicio completo P2 P3 OES mini
D001 -	2325078 -	Générateurvap.OEB20.20vers.naviress élémt.chauff.plong.,+acc	D001 -	2325078 -	Generadorvap.OEB20.20 vers.barco.sin calent.de inmersión, ma
D002 -	6015023 -	Joint plat pour élément chauffant plongeur P3	D002 -	6015023 -	Junta plana para calentador de inmersión P3
D003 -	2619180 -	Elément chauffant plongeur13,2kW230Vétoile,longueur550mmP3,+	D003 -	2619180 -	Calentador de inmersión13,2kW230Vestrella,550mmdelargoP3,+ma
D004 -	2619180 -	Elément chauffant plongeur13,2kW230Vétoile,longueur550mmP3,+	D004 -	2619180 -	Calentador de inmersión13,2kW230Vestrella,550mmdelargoP3,+ma
D006 -	6015100K -	Cornière d'écoulement pour générateur de vapeurP3 avec acces	D006 -	6015100K -	Codo vertedor para generador de vapor P3 con material de mon
D007 -	7012018 -	Tuyau d'écoulement pour générateur de vapeur P3	D007 -	7012018 -	Manguera vertedor para generador de vapor P3
D008 -	6016500 -	Sécurité anti-retour d'eau par siphonage, pour générateur de	D008 -	6016500 -	Protección contra reaspiración para generador de vapor P3
D009 -	7012086 -	Tuyau 1/2" pour remplissage du générateur de vapeur P3	D009 -	7012086 -	Manguera 1/2" para llenado del generador de vapor P3
D010 -	5019000K -	Capteur double niveau avec accessoires de montage P3	D010 -	5019000K -	Sonda de nivel doble con material de montage P3
D011 -	6015040 -	Joint pour capteur double niveau P3	D011 -	6015040 -	Junta para sonda de nivel doble P3
D012 -	6015207 -	Ecrou hexagonal R1 1/2" pour raccord du générateur de vapeur	D012 -	6015207 -	Tuerca hexagonal R1 1/2" para racor de generador de vapor

D013 - 5002103 - Capteur thermocouple LTS pour générateur de vapeur P3	D013 - 5002103 - Sonda con termoelemento STB para generador de vapor P3
D024 - 6015022 - Joint plat 60x48,5x2 (1 1/2") pour générateur de vapeur P3	D024 - 6015022 - Junta plana 60x48,5x2 (1 1/2") para generador de vapor P3
D025 - 8009057 - Collier de câble 36 mm	D025 - 8009057 - Abrazadera de alambre 36 mm
E001 - 2617285 - Moteur 380/415V 10.20/12.20/20.20 P3 avec puissance de venti	E001 - 2617285 - Motor 380/415 V 10.20/12.20/20.20 P3 con potencia de ventila
E002 - 2617294 - Kit fixation moteur et fixation ventilateur P3	E002 - 2617294 - Kit Fijación del motor y fijación del rodete del ventilador
E003 - 2617295 - Kit garniture d'arbre moteur P3	E003 - 2617295 - Kit Junta del árbol del motor P3
E004 - 2625109 - Jeu de boulons moteur P3	E004 - 2625109 - Kit Perno del motor P3
E005 - 2619959 - Diam. ventilateur 400 mm P3 avec accessoires de montage	E005 - 2619959 - Rodete del ventilador diámetro 400 mm P3 con material de mon
E006 - 2617293 - Kit fixation ventilateur P3	E006 - 2617293 - Kit Fijación del rodete del ventilador P3
E007 - 2619177 - Corps de chauffe tubulaire 2x16,5kW230V étoile, diam. 490mm P3, +	E007 - 2619177 - Radiador tubular 2x16,5 kW230 V estrella, diámetro 490mm P3, +
E008 - 2623227 - Joint pour corps de chauffe 6.20/10.20/12.20/20.20 P3 + accesso	E008 - 2623227 - Junta para radiador tubular 6.20/10.20/12.20/20.20 P3 con mate
E009 - 2623219 - Jeu de lignes de raccordement pour corps de chauffe P3 (fil	E009 - 2623219 - Kit Cables de conexión para radiador tubular P3 (multihilo)
E011 - 5001041 - Limiteur de température de sécurité de l'enceinte de cuisson	E011 - 5001041 - Limitador de temperatura de seguridad de la cámara de cocció
E012 - 5002100K - Thermocouple sonde 3050 mm P2 P3	E012 - 5002100K -
G001 - 5001059 - Electrovanne simple droite 220/240V	G001 - 5001059 - Válvula electromagnética sencilla recta 220/240 V
G001 - 5001080 - Electrovanne double droite 220/240V	G001 - 5001080 - Válvula electromagnética doble recta 220/240 V
G002 - 7002033 - Tuyau d'eau chaude 3/8"	G002 - 7002033 - Manguera para agua caliente 3/8"
G003 - 5011003 - Raccord en T alimentation eau 2x3/4" 1x1/2" P3	G003 - 5011003 - Pieza de unión en T Conexión de agua 2x3/4" 1x1/2" P3
G004 - 2013002 - Buse de déshumidification P3	G004 - 2013002 - Boquilla deshumidificadora P3
G005 - 2216796 - Couvercle pour bacs de déshumidification P3	G005 - 2216796 - Cubierta de la bandeja de deshumidificación P3
G006 - 6015215 - Raccord coudé pour tuyau 3/8" avec joint	G006 - 6015215 - Conexión de manguera acodada 3/8" con junta
G007 - 7012308 - Ligne de raccordement pour douchette à enrouleur 12.20/20.10	G007 - 7012308 - Tubería de conexión para ducha de mano enrollable 12.20/20.1
G010 - 2625199 - Tuyau pour douchette pour douchette à enrouleur P3	G010 - 2625199 - Manguera de ducha de mano para ducha de mano enrollable P3
G011 - 6011005 - Douchette pour douchette à enrouleur P3	G011 - 6011005 - Ducha de mano para ducha de mano enrollable P3
G012 - 2625197 - Support Douchette pour douchette à enrouleur 12.20/20.10/20.	G012 - 2625197 - Soporte de ducha de mano p. ducha de mano enrollable 12.20/2
G015 - 6006086 - Collier de tube 12-22 mm	G015 - 6006086 - Brida de manguera 12-22 mm
G016 - 6006087 - Collier de tube 25-40 mm	G016 - 6006087 - Brida de manguera 25-40 mm
G017 - 6006089 - Collier de tube 40-60 mm	G017 - 6006089 - Brida de manguera 40-60 mm
G029 - 5011013 - Electrovanne 220/240V 3/8"-3/8" pour douchette à enrouleur P	G029 - 5011013 - Válvula electromagnética 220/240V 3/8"-3/8" p. ducha de mano
G030 - 2625200 - Douchette à enrouleur 12.20/20.10/20.20 P3 avec accessoires	G030 - 2625200 - Ducha de mano enrollable 12.20/20.10/20.20 P3 con accesorios
G032 - 6013062 - Capuchon de joint pour douchette à enrouleur 12.20/20.10/20.	G032 - 6013062 - Guarnición para ducha de mano enrollable 12.20/20.10/20.20 P
G033 - 2625194 - Tambour de tuyau p. douchette à enrouleur P3 avec accessoire	G033 - 2625194 - Tambor de manguera p. ducha de mano enroll. P3 con accesorio
G034 - 2625198 - Raccord tournant p. douchette à enrouleur P3 avec accessoire	G034 - 2625198 - Junta giratoria p. ducha de mano enrollable P3 con accesorio
G035 - 2625203 - Tenseur de ressort pour douchette à enrouleur P3	G035 - 2625203 - Tensor de muelle para ducha de mano enrollable P3
G036 - 2625195 - Microrupteur pour douchette à enrouleur P3	G036 - 2625195 - Microinterruptor para ducha de mano enrollable P3
G037 - 2625204 - Poussoir pour douchette à enrouleur P3	G037 - 2625204 - Empujador para ducha de mano enrollable P3
G038 - 6011041 - Poulie de guidage pour douchette à enrouleur P3	G038 - 6011041 - Rodillo de guía para ducha de mano enrollable P3
G039 - 2625202 - Came pour douchette à enrouleur P3	G039 - 2625202 - Disco de leva para ducha de mano enrollable P3
G040 - 2625205 - Tuyau d'écoulement pour douchette à enrouleur P3	G040 - 2625205 - Manguera vertedor para ducha de mano enrollable P3
G042 - 6015054 - Joint pour manchon d'évacuation d'air OEB 6.10/10.10	G042 - 6015054 - Sello para tubo de desaireación OEB 6.10/10.10
G058 - 7012050 - Tuyau d'eau 6x3mm train	G058 - 7012050 - Manguera de agua 6x3mm tren
H001 - 2012110K - Condenseur appareils sur pieds P3 avec accessoires de montag	H001 - 2012110K - Condensador Aparatos tipo armario P3 con material de montaje
H003 - 2425112 - Matériel de fixation pour condenseur P3	H003 - 2425112 - Material de fijación para condensador P3
H006 - 2016007K - Tube de mesurage en dérivation P3 avec accessoires de montag	H006 - 2016007K - Tubo de medición bypass P3 con material de montaje
H007 - 2016006K - Ligne de dérivation 20.20 P3 avec accessoires de montage	H007 - 2016006K - Tubería bypass 20.20 P3 con material de montaje
H008 - 2217281 - Capot pour dérivation P3 avec accessoires de montage	H008 - 2217281 - Cubierta bypass P3 con material de montaje
H009 - 2012103 - Buse d'extinction condenseur P3	H009 - 2012103 - Boquilla de enfriamiento Condensador P3
H010 - 7012005 - Tuyau d'extraction d'air OEB/OGB 20.20 en bas P3	H010 - 7012005 - Manguera de desaireación OEB/OGB 20.20 abajo P3
H011 - 2124581K - Manchon d'évac. d'air 20.10/20.20/OES/OGS6.10/6.20/10.10/20	H011 - 2124581K - Tubo de desaireación 20.10/20.20/OES/OGS6.10/6.20/10.10/20.20
H012 - 2114301K - Tuyau d'évacuation d'air milieu OEB/OGB 20.10/20.20 +accessoi	H012 - 2114301K - Tubo de desaireación centro OEB/OGB 20.10/20.20 con material
H013 - 7012000 - Tuyau d'extraction d'air OEB/OGB 20.10/20.20 en haut P3	H013 - 7012000 - Manguera de desaireación OEB/OGB 20.10/20.20 arriba P3
H015 - 4007087 - Collier de câble résistant à la chaleur, 140x3,6mm	H015 - 4007087 - Sujetacables resistente al calor, 140x3,6 mm
H020 - 8005041 - Rondelle 6,4 A2 DIN 9021	H020 - 8005041 - Arandela 6,4 A2 DIN 9021
K002 - 5018027K - Grille de protection de ventilateur 120 mm avec matériel de	K002 - 5018027K - Rejilla protectora del ventilador 120 mm con material de mon
L004 - 7004008 - Produit de protection Loctite Type 243e	L004 - 7004008 - Medio bloqueador Loctite Tipo 243e
L006 - 7004020 - Colle silicone E 43	L006 - 7004020 - Pegamento de silicona E 43
L009 - 7014004 - Ruban adhésif alu pour isolation P3	L009 - 7014004 - Cinta adhesiva de aluminio para aislamiento P3
L010 - 7015200 - Arrache-moyeux pour roue de ventilateur P3 avec accessoires	L010 - 7015200 - Extractor para rodete del ventilador P3 con accesorios
L011 - 7004018 - Lubrifiant OKS 1120	L011 - 7004018 - Lubricante OKS 1120