

Kombidamper

Prosjekt _____
 Artikkel _____
 Antall _____
 FCSI-seksjon _____
 Godkjenning _____
 Dato _____

C4eT 6.20 EB DD

Modell

Convotherrm 4 easyTouch

- easyTouch
- 6+1 Plater GN 2/1
- Elektrisk
- Varmtvannsbereder
- Skyvedør



Vesentlige kjennetegn

- ACS+ driftsmoduser: Damp, kombidamp, varmluft
- Tilleggsfunksjoner ACS+:
 - Crisp&Tasty – avfukting i 5 trinn
 - BakePro – tradisjonell bakefunksjon i 5 trinn
 - HumidityPro – fukting i 5 trinn
 - Viftehastighet i 5 trinn
- easyTouch 9" full berøringsskjerm
- ConvoClean+ helautomatisk rengjøringsystem med «eco» modus, «regular» modus og «express» modus – med enkeltdosering etter valg
- Ethernet-grensesnitt (LAN)
- HygienicCare
- USB-grensesnitt integrert i kontrollpanelet
- TriColor indikatorring – viser aktuell driftstilstand
- Dampgenerering med høyeffekts-varmtvannsbereder utenfor ovsrommet
- Skyvedør: mer plass og arbeidssikkerhet (tilleggsutstyr med prispåslag)

Standardutstyr

- ACS+ (Advanced Closed System +) driftsmoduser:
 - Damp (30-130 °C) med garantert dampmetning
 - Kombidamp (30-250 °C) med automatisk fuktighetstilpasning
 - Varmluft (30-250 °C) med optimalisert varmeoverføring
- HygienicCare – sikkerhet med antibakterielle overflater:
 - easyTouch kontrollpanel
 - Dørhåndtak og rullehånddusj
- easyTouch brukergrensesnitt:
 - 9" full berøringsskjerm
 - Press&Go – automatisk mørning med hurtigvalgtaster
 - TrayTimer – materstyring for ulike produkter samtidig
 - Regenerering+ – fleksibel regenereringsfunksjon med forhåndsvalg
 - ecoCooking – energisparefunksjon
 - NT-mørning (lavtemperaturmørning) / Delta-T-mørning
 - Cook&Hold – mørning og varmholding i én prosess
 - 399 mørningsprofiler med opptil 20 trinn
 - Skjermhjelp med emne-understøttende videofunksjonalitet
 - Starttid-forvalg
- Flerpunkts-kjernetemperatursensor
- Dørhåndtak med sikkerhetslås og igjenslåingsfunksjon
- HACCP og pasteuriseringsverdi datalagring
- Forvarme- og Cool down-funksjon

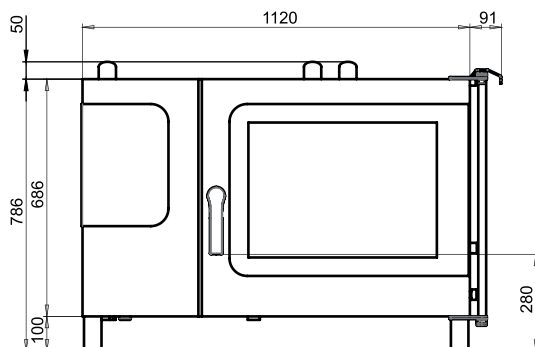
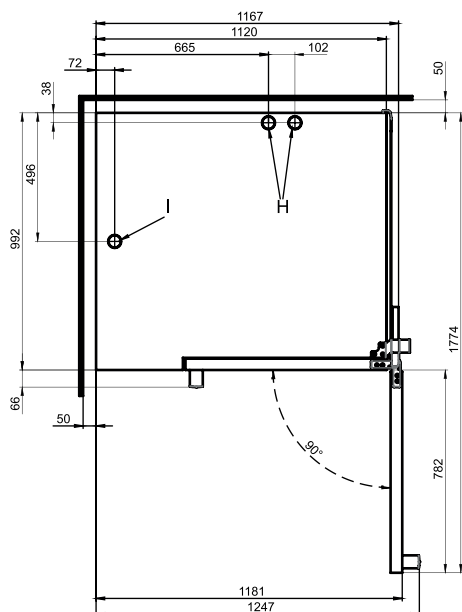
Alternativer

- Tilsetting av luft-/dampblanding – integrert kondenseringsmodul (på forespørsel)
- ConvoGrill med fettstyringsfunksjon (på forespørsel)
- ConvoSmoke – innebygd røkefunksjon
- Marineversjon (se eget datablad)
- Fængselsversjon
- Diverse spenninger er tilgjengelige
- Sous-Vide-sensor, kan settes inn utenfra
- Kjernetemperatursensor, kan settes inn utenfra

Tilbehør

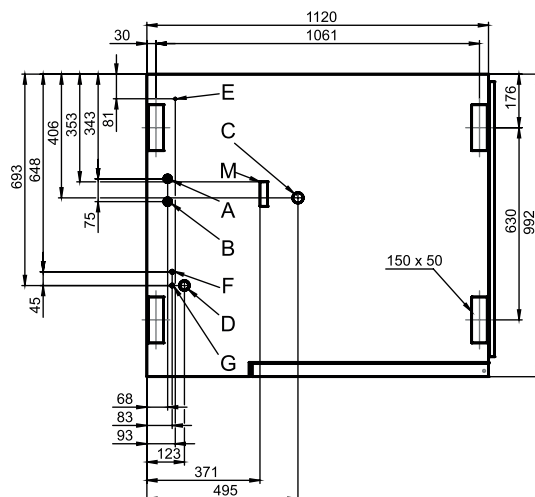
- ConvoLink – HACCP og mørningsprofil-styring PC-programvare
- ConvoVent 4 kondenseringshette med fettfilter
- ConvoVent 4+ kondenseringshette med fett- og dunstfilter
- Signal Tower – ekstern visning av driftstilstanden
- Bankettsystem (som pakke eller enkeltvis etter ønske): Tallerkenstativ, hyllestativ, transportvogn, termohette
- Understell i ulike størrelser og utførelser
- Platestativ GN eller BM etter ønske
- Stablesett
- Pleieprodukter for ConvoClean+ helautomatisk rengjøringsystem (multi- og enkeltdosering)



Sett forfra

Sett ovenfra, med veggavstander

Monteringsinformasjon

Ovnens absolutte helning i drift* maks. 2% (3.5°)

* Justerbare enhetsføtter er standard.

Tilkoblingsposisjon ovnsbunn


- A** Vanntilkobling (for varmtvannsberederen)
- B** Vanntilkobling (for rengjøring og rullehånddusj)
- C** Avløpstilkobling DN 50
- D** Elektrisk tilkobling
- E** Potensialutlikning
- F** Tilkobling for skyllemiddel
- G** Tilkobling for rengjøringsmiddel
- H** Luftutløp Ø 50 mm
- I** Luftstuss Ø 50 mm
- M** Sikkerhetsoverløp 80 mm x 25 mm

Mål og vekt
Mål med emballasje

Bredde x Høyde x Dybde 1345 x 1010 x 1140 mm

Vekt

Egenvekt uten tilleggsutstyr* / tilbehør 160 kg

Vekt emballasje 30 kg

Sikkerhetsavstander**

Bak 50 mm

Høyre (skyvedør skjøvet tilbake) 130 mm

Venstre side (ved service anbefales større avstand) 50 mm

Over*** 500 mm

* Vekt av tilleggsutstyr maks. 15 kg.

** Minsteavstand til varmekilder 500 mm.

*** Avhengig av typen avluftføring og takets beskaffenhet.

Matekapasitet

Maks. antall matvarebeholdere

GN 1/1*	12+2
GN 2/1*	6+1
Bakemål 600 x 400**	10
Tallerken maks. Ø 32 cm, Ringavstand 66 mm**	33
Tallerken maks. Ø 32 cm, Ringavstand 79 mm**	27

Maks. påfyllingsvekt

GN 1/1 / 600 x 400	
per kombidamper	60 kg
per plate	15 kg

* Passende platestativ er standard.

** Passende platestativ er tilgjengelig som tilbehør.

Elektrisk tilkobling

3N~ 400V 50/60Hz*

Merkeeffekt	19.5 kW
Merkestrøm	28.1 A
Sikring	35 A
Feilstrømbryter, frekvensomformer enfase	Type A (anbefalt), type B/F (tillegg)
Anbefalt ledningstverrsnitt	5G6

3~ 230 V 50/60Hz*

Merkeeffekt	19.3 kW
Merkestrøm	48.5 A
Sikring	50 A
Feilstrømbryter, frekvensomformer enfase	Type A (anbefalt), type B/F (tillegg)
Anbefalt ledningstverrsnitt	4G16

3~ 200 V 50/60Hz*

Merkeeffekt	19.3 kW
Merkestrøm	55.8 A
Sikring	63 A
Feilstrømbryter, frekvensomformer enfase	Type A (anbefalt), type B/F (tillegg)
Anbefalt ledningstverrsnitt	4G16

3~ 400 V 50/60Hz*

Merkeeffekt	19.5 kW
Merkestrøm	28.1 A
Sikring	35 A
Feilstrømbryter, frekvensomformer trefase	Type B/F (anbefalt)
Anbefalt ledningstverrsnitt	5G6

* Tilkobling til effektoptimaliseringsanlegg er standard.

LES DETTE: Ved valg av tilleggsutstyret ConvoSmoke er kun spenningene 3~ 230 V 50/60 Hz og 3N~ 400 V 50/60 Hz tilgjengelige.

Vanntilkobling

Vanntilførsel

Vanninnløp	2 x G 3/4", fast tilkobling, alternativt med tilkoblingslange (tilleggsutstyr) (min. DN13 / 1/2")
Strømningstrykk	150 - 600 kPa (1.5 - 6 bar)

Ovnsavløp

Utførelse	Fast tilkobling (anbefalt) eller trakt-sifong
Type	DN50 (min. indre Ø: 46 mm)
Fall avløpsvannledning	min. 3.5% (2°)

Vannkvalitet

Vanntilkobling A* for varmtvannsbereder, Vanntilkobling B* for rengjøring og rullehånddusj

Generelle krav	Drikkevann, ofte hardt vann
Total hardhet	4 - 20 °dh / 70 - 360 ppm / 7 - 35 °TH / 5 - 25 °e
pH-verdi	6.5 - 8.5
Cl ⁻ (klorid)	maks. 60 mg/l
Cl ₂ (fritt klor)	maks. 0.2 mg/l
SO ₄ ²⁻ (sulfat)	maks. 150 mg/l
Fe (jern)	maks. 0.1 mg/l
Temperatur	maks. 40 °C
Elektrisk ledningsevne	min. 20 µS/cm

* Se grafikk for tilkoblingsposisjoner, S. 2.

Vannforbruk

Vanntilkoblinger A, B

Ø forbruk mørning**	7.2 l/h
Maks. vanngjennomstrømning	15 l/min

** Inkl. vannbehov for kjøling av avløpsvannet.

LES DETTE: Se grafikk for tilkoblingsposisjoner, S. 2.

Utslipp

Avgitt varme

Latent 3500 kJ/h / 0.97 kW

Sensitiv 4500 kJ/h / 1.25 kW

Avløpsvanntemperatur maks. 80 °C

Driftsstøy maks. 70 dBA

TILBEHØR

(Detaljerte data fremgår av tilbehørsbrosjyren)

Stablesett

Tillatte kombinasjoner 6.20 på 6.20
6.20 på 10.20

Ved kombinasjon av to elektriske apparater

Valg «Stablesett for CONVOTHERM 4 elektriske apparater»

Ved kombinasjon av en elektrisk apparat og en gassovn i stablesett

Valg «Stablesett for CONVOTHERM 4 elektriske apparater», hvis:

Nedre kombidamper EB/ES

Øvre kombidamper GB/GS

Valg «Stablesett for CONVOTHERM 4 gassovner», hvis:

Nedre kombidamper GB/GS

Øvre kombidamper EB/ES

Kondenseringshette ConvoVent 4*

Elektrisk tilkobling

Merkespenning 1N~ 200-240V 50/60Hz

Merkeeffekt 260 W

Merkestrøm 1.9 A

Sikring 2.5 A

Mål uten emballasje

Bredde x Høyde x Dybde 1122 x 240 x 1285 mm

Vekt uten emballasje 96 kg

Sikkerhetsavstand på oversiden** 500 mm

* Spesielle kondenseringshetter for stablesett kan leveres.

** Avhengig av typen avluftføring og takets beskaffenhet.

Kondenseringshette ConvoVent 4+*

Elektrisk tilkobling

Merkespenning 1N~ 200-240V 50/60Hz

Merkeeffekt 260 W

Merkestrøm 1.9 A

Sikring 2.5 A

Mål uten emballasje

Bredde x Høyde x Dybde 1122 x 373 x 1285 mm

Vekt uten emballasje 119 kg

Sikkerhetsavstand på oversiden** 500 mm

* Spesielle kondenseringshetter for stablesett kan leveres.

** Avhengig av typen avluftføring og takets beskaffenhet.

Vær oppmerksom på dette:

- Dette dokumentet skal kun brukes til planlegging.
- Ytterligere tekniske data og installasjons- og monteringsanvisninger er å finne i installasjonshåndboken.