

Höyryuuni

Projekti _____
 Tuote _____
 Lukumäärä _____
 FCSI-osasto _____
 Hyväksyntä _____
 Päivämäärä _____

C4eT 6.20 ES DD

Malli

Convotherrm 4 easyTouch

- easyTouch
- 6+1 täyttötasoa GN 2/1
- Sähkö
- Ruiskutuslaite
- Liukuovi



Olennaiset ominaisuudet

- ACS+ käyttötilat: höyry, yhdistelmähöyry, kuumailma
- ACS+ lisätoiminnot:
 - Crisp&Tasty – kosteuden poisto 5-portaisesti
 - BakePro – perinteinen leivontatoiminto 5-portaisesti
 - HumidityPro – kosteutus 5-portaisesti
 - Tuulettimen nopeus – 5-portaisesti
- easyTouch 9" täyskosketusnäyttö
- ConvoClean+ täysautomaattinen puhdistusjärjestelmä, jossa käyttötilat eco, regular ja express – valinnaisesti yksittäisannostelulla
- Ethernet-liitäntä (LAN)
- HygienicCare
- USB-liitäntä integroitu ohjauspaneeliin
- TriColor-ilmaisrenkas – ilmaisee nykyisen käyttötilan
- Höyrykehitys vedenruiskutuksella kypsennystilaan
- Liukuovi: enemmän tilaa ja työturvallisuutta (valinnainen lisähinnasta)

Vakiovarustelu

- ACS+ (Advanced Closed System +) -käyttötilat:
 - Höyry (30 - 130 °C) taatulla höyrykylästyksellä
 - Yhdistelmähöyry (30 - 250 °C) automaattisella kosteudenmukautuksella
 - Kuumailma (30 - 250 °C) optimoidulla lämmönsiirrolla
- HygienicCare – turvallisuutta antibakteerisilla pinnoilla:
 - easyTouch-ohjauspaneeli
 - Ovenkahva ja rullakäsisiuhku
- easyTouch-ohjauspaneeli:
 - 9" täyskosketusnäyttö
 - Press&Go – automaattinen kypsennys pikavalintanäppäimillä
 - TrayTimer – täytönhallinta samanaikaisesti eri elintarvikkeille
 - Esikuumennus+ – joustava esikuumennustoiminto esivalinnalla
 - ecoCooking – energiansäästötoiminto
 - NT-kypsentaaminen (matalassa lämpötilassa kypsentaaminen) / Delta-T-kypsentaaminen
 - Cook&Hold – kypsennys ja lämpimänäpito samassa prosessissa
 - 399 kypsennysprofiilia, joissa on jopa 20 vaihetta
 - On-Screen-ohje aihetta tukevalla videotoiminnolla
 - Käynnistysaika-esivalinta
- Monipisteinen sisälämpötila-anturi
- Ovenkahva turvalukolla ja tönäisytoiminnolla
- HACCP ja pastöintiartio tietojen tallennus
- Esilämmitys- ja Cool down -toiminto

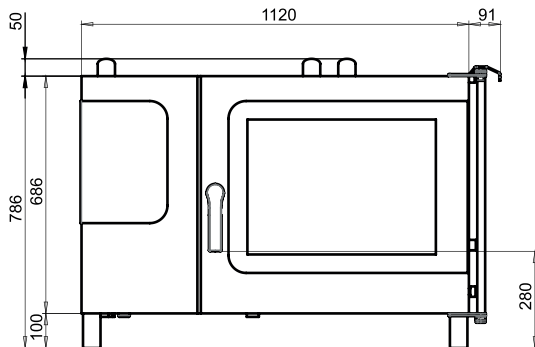
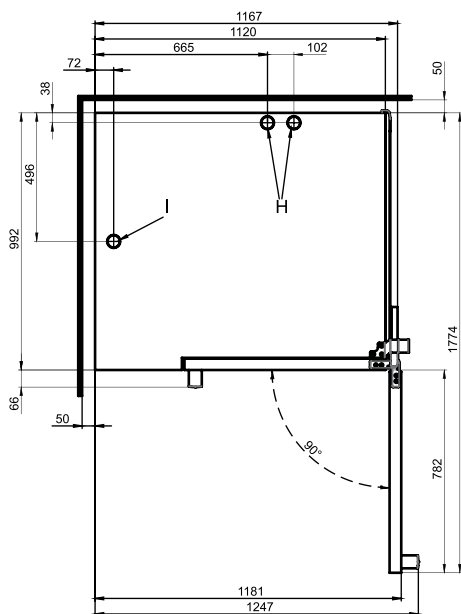
Vaihtoehdot

- Höyrynpisto – integroitu kondensointimoduuli (tilauksesta)
- ConvoGrill rasvankäsittelytoiminnolla (tilauksesta)
- ConvoSmoke – sisäänrakennettu savustustoiminto
- Meriversio (katso erillinen tietolehti)
- Vankilaversio
- Saatavilla eri jännitteitä
- Sous-Vide-anturi, liitettävissä ulkoisesti
- Elintarvikkeen sisälämpötila-anturi, liitettävissä ulkoisesti

Tarvikkeet

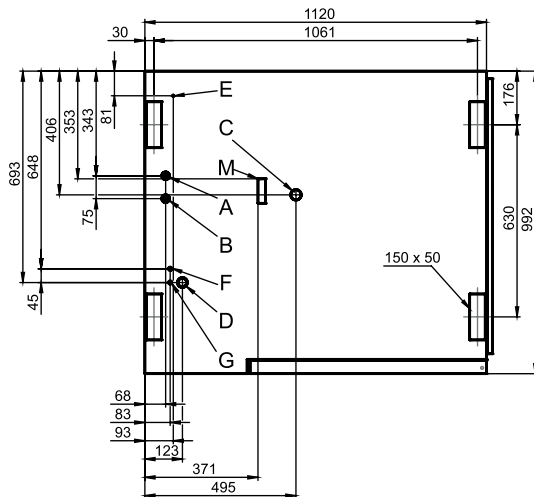
- ConvoLink – HACCP:n ja kypsennysprofiilin hallinnan PC-ohjelmisto
- ConvoVent 4 rasvasuodattimella varustettu kondensointikupu
- ConvoVent 4+ kondensointikupu, jossa on rasva- ja hajusuodatin
- Signaalitorni – käyttötilan ulkoinen näyttö
- Bankettijärjestelmä (valinnaisesti pakettina tai yksittäin): lautasteline, hyllyteline, hyllyvaunu, lämpökupu
- Alustoista eri kokoja ja malleja
- Ripustimet valinnaisesti GN tai BM
- Pinoamissarjat
- Hoitotuotteet ConvoClean+ täysautomaattiselle puhdistusjärjestelmälle (moni- ja yksittäisannostelu)



Näkymä edestä

Näkymä päältä seinäetäisyyksineen

Pystytysohjeet

Laitteen absoluuttinen kaltevuus käytössä* maks. 2° (3.5 %)

* Säädetävät laitejalat vakiona.

Liitântäpaikat, laitteen pohja


- A** Vesiliitäntä (veden ruiskutus)
- B** Vesiliitäntä (puhdistus, rullakäsisiuhku)
- C** Poistovesiliitäntä DN 50
- D** Sähköliliitäntä
- E** Potentialilintaus
- F** Kirkasteliitäntä
- G** Puhdistusaineliitäntä
- H** Poistoilmaputki Ø 50 mm
- I** Tuuletusputki Ø 50 mm
- M** Ylivuotoaukko 80 mm x 25 mm

Mitat ja painot
Mitat pakkauskella

Leveys x korkeus x syvyys 1345 x 1010 x 1140 mm

Paino

Tyhjäpaino ilman valinnaisia laitteita*/lisävarusteita 172 kg

Paino, pakkaus 30 kg

Turvaetäisyydet**

Takana	50 mm
Oikealla (liukuovi taakse työnnettynä)	130 mm
Vasemmalle (suosittelemme huollon vuoksi suurempaa etäisyyttä)	50 mm
Ylhäällä***	500 mm

* Valinnaisten laitteiden paino enint. 15 kg.

** Minimietäisyys lämpölähteisiin 500 mm.

*** Riippuu poistoilman ulosjohtamisen toteutuksesta ja katon ominaisuuksista.

Täyttökapasiteetti

Kypsennysalustojen enimmäismäärä

GN 1/1*	12+2
GN 2/1*	6+1
Paistomitta 600 x 400**	10
Lautanen enint. Ø 32 cm, Renkaan etäisyys 66 mm**	33
Lautanen enint. Ø 32 cm, Renkaan etäisyys 79 mm**	27

Maks. täyttöpaino

GN 1/1 / 600 x 400	
/höyryuuni	60 kg
/taso	15 kg

* Sopiva ripustin vakiona.

** Sopiva ripustin saatavana lisävarusteena.

Sähköliitännät

3N~ 400V 50/60Hz*

Nimellisarvot	19.5 kW
Nimellisvirta	28.1 A
Sulake	35 A
FI-suojakytkin, yksivaiheinen taajuusmuuttaja	Tyyppi A (suositeltava), tyyppi B/F (valinnainen)
Suosittelun johdon poikkileikkaus	5G6

3~ 230 V 50/60Hz*

Nimellisarvot	19.3 kW
Nimellisvirta	48.5 A
Sulake	50 A
FI-suojakytkin, yksivaiheinen taajuusmuuttaja	Tyyppi A (suositeltava), tyyppi B/F (valinnainen)
Suosittelun johdon poikkileikkaus	4G16

3~ 200 V 50/60Hz*

Nimellisarvot	19.3 kW
Nimellisvirta	55.8 A
Sulake	63 A
FI-suojakytkin, yksivaiheinen taajuusmuuttaja	Tyyppi A (suositeltava), tyyppi B/F (valinnainen)
Suosittelun johdon poikkileikkaus	4G16

3~ 400 V 50/60Hz*

Nimellisarvot	19.5 kW
Nimellisvirta	28.1 A
Sulake	35 A
FI-suojakytkin, kolmivaiheinen taajuusmuuttaja	Tyyppi B/F(suositeltava)
Suosittelun johdon poikkileikkaus	5G6

* Liitäntä tehonoptimointilaitteistoon vakiona.

HUOMAUTUS: ConvoSmoke-vaihtoehdossa käytettävissä ovat ainoastaan jännitteet 3~ 230V 50/60Hz ja 3N~ 400V 50/60Hz.

Vesiliitäntä

Vesijohto

Vedensyöttö	2 x G 3/4", kiinteä liitäntä, valinnaisesti liitäntäletkulla (vähint. DN13 / 1/2")
Virtauspaine	150 - 600 kPa (1.5 - 6 bar)

Laitteen poistoaukko

Toteutus	Kiinteä liitäntä (suositellaan) tai lappo
Tyyppi	DN50 (min. Ø sisä: 46 mm)
Poistovesijohdon kaltevuus	min. 3.5 % (2°)

Veden laatu

Vesiliitäntä A*, veden ruiskutus

Yleiset vaatimukset	Juomavesi, tavallisesti pehmeä vesi (asenna tarvitt. vedenpuhdistin)
Kokonaiskovuus	4 - 7 °dh / 70 - 125 ppm / 7 - 13 °TH / 5 - 9 °e

Vesiliitäntä B* puhdistusta, rullakäsisiuhkua varten

Yleiset vaatimukset	Juomavesi, tavallisesti kova vesi
Kokonaiskovuus	4 - 20 °dh / 70 - 360 ppm / 7 - 35 °TH / 5 - 25 °e

Vesiliitännät A, B*

pH-arvo	6.5 - 8.5
Cl ⁻ (kloridi)	maks. 60 mg/l
Cl ₂ (vapaa kloori)	maks. 0.2 mg/l
SO ₄ ²⁻ (sulfaatti)	maks. 150 mg/l
Fe (rauta)	maks. 0.1 mg/l
Lämpötila	maks. 40 °C
Sähköjohtavuus	min. 20 µS/cm

* Katso kuva Liitäntäpaikat, s. 2.

Vedenkulutus

Vesiliitäntä A*

Ø kulutus kypsennys	5.1 l/h
Maksimikulutus	0.6 l/min

Vesiliitännät A, B

Ø kulutus kypsennys**	7.6 l/h
Veden maksimivirtaama	15 l/min

* Arvot vedenkäsittelylaitteiston mitoistusta varten.

** Sis. poistoveden jäähdyttämiseen tarvittavan veden.

HUOMAUTUS: Katso kuva Liitäntäpaikat, s. 2.

Päästöt

Lämmönluvutus

Latentti 3500 kJ/h / 0.97 kW

Herkkä 4500 kJ/h / 1.25 kW

Poistoveden lämpötila maks. 80 °C

Käyttömelu maks. 70 dBA

LISÄVARUSTEET

(Lue yksityiskohtaiset tiedot lisävaruste-esitteestä)

Pinoamissarja

Sallitut yhdistelmät 6.20 6.20:n päälle
6.20 10.20:n päälle

Kahden sähkölaitteen yhdistelmässä

Valinta "Pinoamissarja Convotherm 4 sähkölaitteelle"

Sähkölaitteen ja kaasulaitteen yhdistelmässä pinoamissarjassa

Valinta "Pinoamissarja Convotherm 4 sähkölaitteelle", jos:

Alempi höyryuuni EB/ES

Ylempi höyryuuni GB/GS

Valinta "Pinoamissarja Convotherm 4 kaasulaitteelle", jos:

Alempi höyryuuni GB/GS

Ylempi höyryuuni EB/ES

Kondensointikupu ConvoVent 4*

Sähköliitäntä

Nimellisjännite 1N~ 200-240V 50/60Hz

Nimellisarvot 260 W

Nimellisvirta 1.9 A

Sulake 2.5 A

Mitat ilman pakkausta

Leveys x korkeus x syvyys 1122 x 240 x 1285 mm

Paino ilman pakkausta 96 kg

Turvaetäisyys ylös** 500 mm

* Saatavana erityiset höyrykuvut pinoamissarjalle.

** Riippuu poistoilman ulosjohtamisen toteutuksesta ja katon ominaisuuksista.

Kondensointikupu ConvoVent 4+*

Sähköliitäntä

Nimellisjännite 1N~ 200-240V 50/60Hz

Nimellisarvot 260 W

Nimellisvirta 1.9 A

Sulake 2.5 A

Mitat ilman pakkausta

Leveys x korkeus x syvyys 1122 x 373 x 1285 mm

Paino ilman pakkausta 119 kg

Turvaetäisyys ylös** 500 mm

* Saatavana erityiset höyrykuvut pinoamissarjalle.

** Riippuu poistoilman ulosjohtamisen toteutuksesta ja katon ominaisuuksista.

Huomautus!

- Tämä asiakirja on tarkoitettu vain suunnittelua varten.
- Lue muut tekniset tiedot sekä asennus- ja pystytysohjeet asennuskäsikirjasta.