

Kombiugn

Projekt _____
 Artikel _____
 Antal _____
 FCSI sektion _____
 Godkännande _____
 Datum _____

C4eT 12.20 EB

Modell

Convotherr 4 easyTouch

- easyTouch
- 12 Inskjutningsnivåer GN 2/1
- Elektro
- Boiler
- Högeranslag



Viktiga egenskaper

- ACS+ driftsläge: Ånga, kombiånga, hetluft
- ACS+ tilläggsfunktioner:
 - Crisp&Tasty – avfuktning i 5 nivåer
 - BakePro – traditionell bakfunktion i 5 nivåer
 - HumidityPro – befuktning i 5 nivåer
 - Fläkthastighet – i 5 nivåer
- easyTouch 9" full pekskärm
- ConvoClean+ helautomatiskt rengöringssystem med eco, regular och express läge – alternativt med engångsdosering
- Ethernet gränssnitt (LAN)
- HygienicCare
- USB gränssnitt integrerat i manöverpanelen
- TriColor indikatorring – visar aktuell driftsstatus
- Ånggenerering med högeffektiv boiler utanför ugnen
- Aggregatdörr med högeranslag

Serieutrustning

- ACS+ (Advanced Closed System +) driftsläge:
 - Ånga (30-130°C) med garanterad ångmättning
 - Kombiånga (30-250°C) med automatiskt fuktanpassning
 - Hetluft (30-250°C) med optimerad värmeöverföring
- HygienicCare – säkerhet med antibakteriella ytor:
 - easyTouch manöverpanel
 - Dörrhandtag och handspruta
- easyTouch användargränssnitt:
 - 9" full pekskärm
 - Press&Go – automatisk tillagning med snabbvalsknappar
 - TrayTimer – laddningshantering för olika produkter samtidigt
 - Regenerera+ – flexibel regenereringsfunktion med förval
 - ecoCooking – energisparfunktion
 - NT-tillagning (lågtemperaturtillagning) / Delta-T-tillagning
 - Cook&Hold – tillagning och värmehållning i en process
 - 399 tillagningsprofiler med upp till 20 steg
 - On-Screen-hjälp med temastödd videofunktion
 - Förvald starttid
- Kärntemperatursensor med flera punkter
- Dörrhandtag med säkerhetslåsning
- Integrerat förvärmningsskydd
- HACCP och pastöriseringsvärde datalagring
- Förvärmnings- och Cool down-funktion

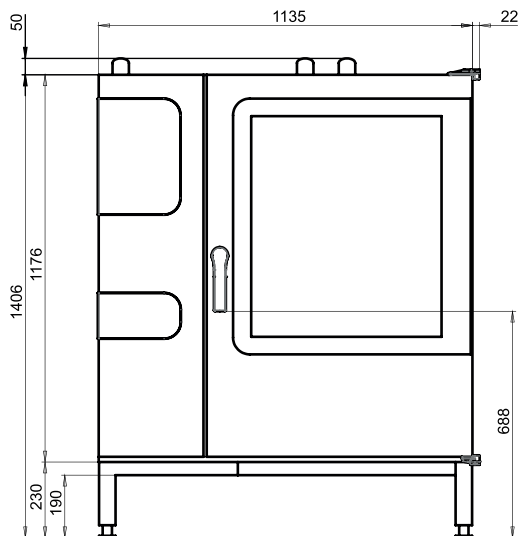
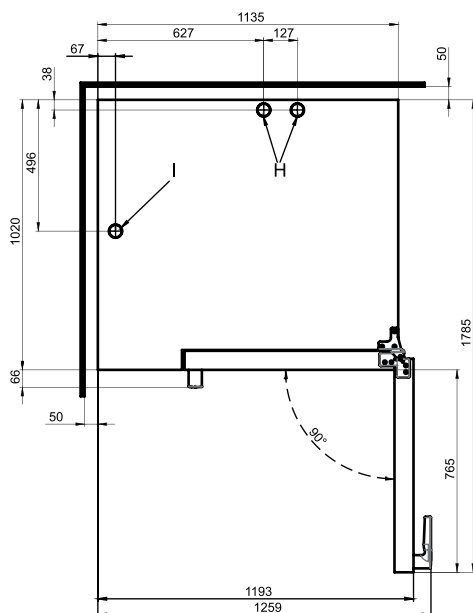
Alternativ

- Vattenångseliminering – integrerad kondensatmodul (enligt offert)
- Gömd dörr – mer plats och arbetssäkerhet (se separat datablad)
- ConvoGrill med fetthanteringsfunktion (enligt offert)
- Marinversion (se separat datablad)
- Fångelseversion
- Olika spänningar finns tillgängliga
- Sous-Vide-sensor, externt instickbar
- Kärntemperatursensor, externt instickbar

Tillbehör

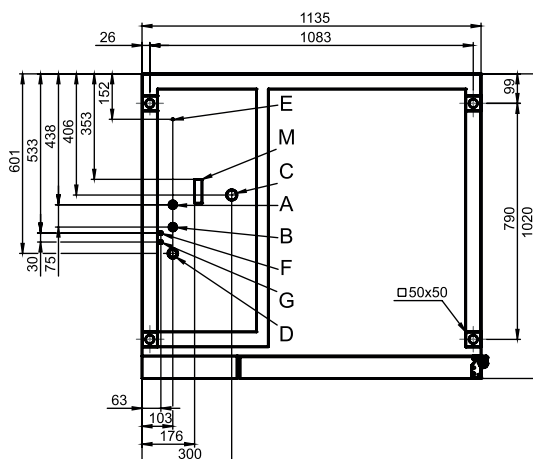
- ConvoLink – HACCP och tillagningsprofil-hantering PC mjukvara
- ConvoVent 4 Kondensatkåpa med fettfilter
- ConvoVent 4+ Kondensatkåpa med fett- och luktfilter
- Signal Tower – extern indikering av driftsstatus
- Bankettsystem (alternativt som paket eller separat): Tallriksladdningsvagn, laddningsvagn, termokåpa
- Skötselprodukter för ConvoClean+ helautomatiskt rengöringssystem (flera doseringar och engångsdosering)



Sett framifrån

Uppifrån med väggavstånd

Uppställningsanvisningar

Absolut aggregatlutning under drift* max. 2° (3.5%)

* Höjdinställbara aggregatfötter är standard.

Anslutningspositioner aggregatets botten


- A** Vattenanslutning (för boiler)
- B** Vattenanslutning (för rengöring och handspruta)
- C** Avloppsvattenanslutning DN 50
- D** Elanslutning
- E** Potentialutjämning
- F** Diskmedelanslutning
- G** Rengöringsmedelanslutning
- H** Frånluftsstos Ø 50 mm
- I** Ventilationsstos Ø 50 mm
- M** Bräddning 80 mm x 25 mm

Mått och vikt
Mått med förpackning

Bredd x höjd x djup 1410 x 1615 x 1170 mm

Vikt

Tomvikt utan alternativ* / tillbehör 256 kg

Vikt förpackning 45 kg

Säkerhetsavstånd**

Bak 50 mm

Höger 50 mm

Vänster (större avstånd rekommenderas för service) 50 mm

Uppe*** 500 mm

* Vikt alternativ max. 15 kg.

** Minimiavstånd till värmekällor 500 mm.

*** Beroende på frånluftavledningens och takets beskaffenhet.

Laddningskapacitet

Max. antal tillagningsbehållare

GN 1/1*	24
GN 2/1*	12
Tallrik max. Ø 32 cm, Ringavstånd 66 mm**	74
Tallrik max. Ø 32 cm, Ringavstånd 79 mm**	59

Max. laddningsvikt

GN 1/1 / 600 x 400	
per kombiugn	120 kg
per plåt	15 kg

* Passande laddningsvagn är standard.

** Passande laddningsvagn finns som tillbehör.

Elektrisk anslutning

3N~ 400V 50/60Hz*

Märkeffekt	33.7 kW
Märkström	48.7 A
Avsäkring	50 A
Jordfelsbrytare, frekvensomvandlare enfas	Typ A (rekommenderad), typ B/F (alternativ)
Rekommenderad kabelldiameter	5G16

3~ 230 V 50/60Hz*

Märkeffekt	33.4 kW
Märkström	84.0 A
Avsäkring	100 A
Jordfelsbrytare, frekvensomvandlare enfas	Typ A (rekommenderad), typ B/F (alternativ)
Rekommenderad kabelldiameter	4G35

3~ 200 V 50/60Hz*

Märkeffekt	33.4 kW
Märkström	96.6 A
Avsäkring	100 A
Jordfelsbrytare, frekvensomvandlare enfas	Typ A (rekommenderad), typ B/F (alternativ)
Rekommenderad kabelldiameter	4G35

3~ 400 V 50/60Hz*

Märkeffekt	33.7 kW
Märkström	48.7 A
Avsäkring	50 A
Jordfelsbrytare, frekvensomvandlare trefas	Typ B/F (rekommenderad)
Rekommenderad kabelldiameter	5G16

* Anslutning till effektoptimeringsanläggning är standard.

Vattenanslutning

Vatteninlopp

Vatteninlopp	2 x G 3/4", fast anslutning alternativ med anslutningsslang (min. DN13 / 1/2")
--------------	--

Flödestryck	150 - 600 kPa (1.5 - 6 bar)
-------------	-----------------------------

Aggregatavlopp

Utförande	Fast anslutning (rekommenderas) eller öppet kar eller kanal/ränna
-----------	---

Typ	DN50 (min. Ø inner: 46 mm)
-----	----------------------------

Lutning avloppsledning	min. 3.5% (2°)
------------------------	----------------

Vattenkvalitet

Vattenanslutning A* för boiler, Vattenanslutning B* för rengöring, handspruta

Allmänna krav	Dricksvatten, typiskt hårt vatten
Total hårdhetsgrad	4 - 20 °dh / 70 - 360 ppm / 7 - 35 °TH / 5 - 25 °e
pH-värde	6.5 - 8.5
Cl ⁻ (klorid)	max. 60 mg/l
Cl ₂ (fritt klor)	max. 0.2 mg/l
SO ₄ ²⁻ (sulfat)	max. 150 mg/l
Fe (järn)	max. 0.1 mg/l
Temperatur	max. 40 °C
Elektrisk ledningsförmåga	min. 20 µS/cm

* Se grafik anslutningspositioner, s. 2.

Vattenförbrukning

Vattenanslutningar A, B

Ø Förbrukning tillagning**	10.5 l/h
Max. vattengenomflöde	15 l/min

** Inkl. vattenbehov vid kylning av avloppsvatten.

OBS: Se grafik anslutningspositioner, s. 2.

Emissioner

Värmeavgivning

Latent 6900 kJ/h / 1.92 kW

Sensibel 7800 kJ/h / 2.17 kW

Avloppsvattentemperatur max. 80 °C

Driftsbuller max. 70 dBA

TILLBEHÖR

(detaljerade data finns i tillbehörsbroschyrer)

Kondensatkåpa ConvoVent 4*

Elektrisk anslutning

Märkspänning 1N~ 200-240V 50/60Hz

Märkeffekt 260 W

Märkström 1.9 A

Avsäkring 2.5 A

Mått utan förpackning

Bredd x höjd x djup 1137 x 240 x 1285 mm

Vikt utan förpackning 97 kg

Säkerhetsavstånd uppåt** 500 mm

* Speciella kondensatkåpor finns för staplingssats.

** Beroende på frånluftavledningens och takets beskaftenhet.

Kondensatkåpa ConvoVent 4+*

Elektrisk anslutning

Märkspänning 1N~ 200-240V 50/60Hz

Märkeffekt 260 W

Märkström 1.9 A

Avsäkring 2.5 A

Mått utan förpackning

Bredd x höjd x djup 1137 x 373 x 1285 mm

Vikt utan förpackning 120 kg

Säkerhetsavstånd uppåt** 500 mm

* Speciella kondensatkåpor finns för staplingssats.

** Beroende på frånluftavledningens och takets beskaftenhet.

Beakta:

- Detta dokument används endast för planering.
- Ytterligare tekniska data sam installations- och uppställningsanvisningar finns i installationsmanualen.