

# Kombiugn

Projekt \_\_\_\_\_  
 Artikel \_\_\_\_\_  
 Antal \_\_\_\_\_  
 FCSI sektion \_\_\_\_\_  
 Godkännande \_\_\_\_\_  
 Datum \_\_\_\_\_

C4eT 20.20 ES DD

## Modell

Convotherrm 4 easyTouch

- easyTouch
- 20 Inskjutningsnivåer GN 2/1
- Elektro
- Spruta
- Gömd dörr



## Viktiga egenskaper

- ACS+ driftsläge: Ånga, kombiånga, hetluft
- ACS+ tilläggsfunktioner:
  - Crisp&Tasty – avfuktning i 5 nivåer
  - BakePro – traditionell bakfunktion i 5 nivåer
  - HumidityPro – befuktning i 5 nivåer
  - Fläkthastighet – i 5 nivåer
- easyTouch 9" full pekskärm
- ConvoClean+ helautomatiskt rengöringssystem med eco, regular och express läge – alternativt med engångsdosering
- Ethernet gränssnitt (LAN)
- HygienicCare
- USB gränssnitt integrerat i manöverpanelen
- TriColor indikatorring – visar aktuell driftsstatus
- Ånggenerering med vatteninsprutning i ugnen
- Gömd dörr – mer plats och arbetssäkerhet (alternativt mot merkostnad)

## Serieutrustning

- ACS+ (Advanced Closed System +) driftsläge:
  - Ånga (30-130°C) med garanterad ångmättnings
  - Kombiånga (30-250°C) med automatisk fuktanpassning
  - Hetluft (30-250°C) med optimerad värmeöverföring
- HygienicCare – säkerhet med antibakteriella ytor:
  - easyTouch manöverpanel
  - Dörrhandtag och handspruta
- easyTouch användargränssnitt:
  - 9" full pekskärm
  - Press&Go – automatisk tillagning med snabbvalsknappar
  - TrayTimer – laddningshantering för olika produkter samtidigt
  - Regenerera+ – flexibel regenereringsfunktion med förval
  - ecoCooking – energisparfunktion
  - NT-tillagning (lågtemperaturtillagning) / Delta-T-tillagning
  - Cook&Hold – tillagning och värmehållning i en process
  - 399 tillagningsprofiler med upp till 20 steg
  - On-Screen-hjälp med temastödd videofunktion
  - Förvald starttid
- Kärntemperatursensor med flera punkter
- Dörrhandtag med säkerhetslåsning
- Integrerat förvärmningsskydd
- HACCP och pastöriseringsvärde datalagring
- Förvärmnings- och Cool down-funktion

## Alternativ

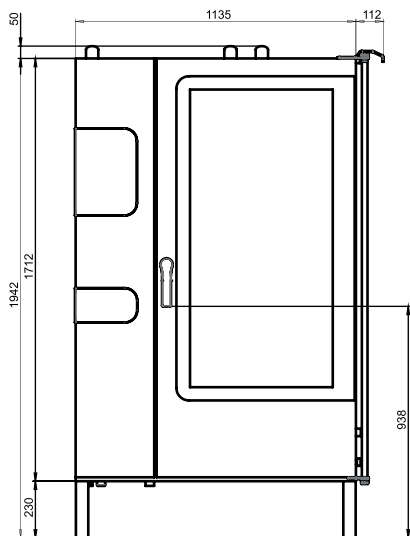
- Vattenångseliminering – integrerad kondensatmodul (enligt offert)
- ConvoGrill med fetthanteringsfunktion (enligt offert)
- Marinversion (se separat datablad)
- Fångelseversion
- Olika spänningar finns tillgängliga
- Sous-Vide-sensor, externt instickbar
- Kärntemperatursensor, externt instickbar

## Tillbehör

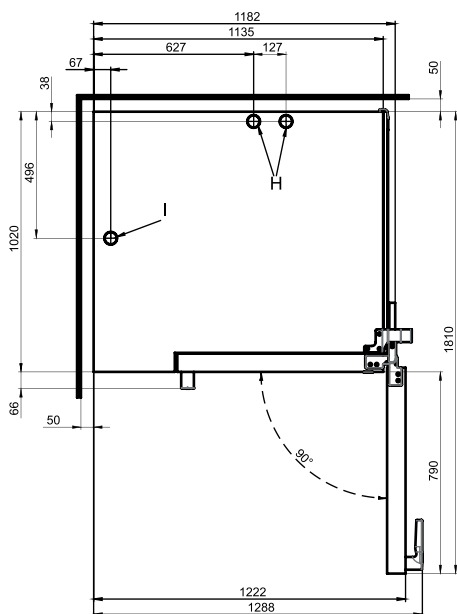
- ConvoLink – HACCP och tillagningsprofil-hantering PC mjukvara
- ConvoVent 4 Kondensatkåpa med fettfilter
- ConvoVent 4+ Kondensatkåpa med fett- och luftfilter
- Signal Tower – extern indikering av driftsstatus
- Bankettsystem (alternativt som paket eller separat): Tallriksladdningsvagn, laddningsvagn, termokåpa
- Skötselprodukter för ConvoClean+ helautomatiskt rengöringssystem (flera doseringar och engångsdosering)



### Sett framifrån



### Uppifrån med väggavstånd

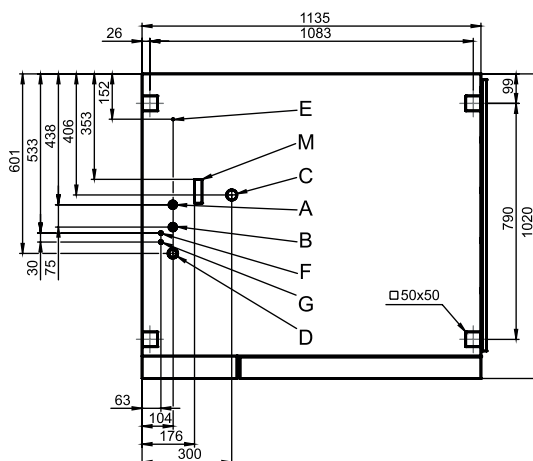


### Uppställningsanvisningar

Absolut aggregatlutning under drift\* max. 2° (3.5%)

\* Höjdnjusterbara aggregatfötter är standard.

### Anslutningspositioner aggregatets botten



- A** Vattenanslutning (för vatteninsprutning)
- B** Vattenanslutning (för rengöring och handspruta)
- C** Avloppsvattenanslutning DN 50
- D** Elanslutning
- E** Potentialutjämning
- F** Diskmedelanslutning
- G** Rengöringsmedelsanslutning
- H** Frånluftsstos Ø 50 mm
- I** Ventilationsstos Ø 50 mm
- M** Bräddning 80 mm x 25 mm

### Mått och vikt

#### Mått med förpackning

Bredd x höjd x djup 1410 x 2150 x 1170 mm

#### Vikt

Tomvikt utan alternativ\* / tillbehör 359 kg

Vikt förpackning 48 kg

#### Säkerhetsavstånd\*\*

Bak 50 mm

Höger (gömd dörr tillbakaskjuten) 160 mm

Vänster (större avstånd rekommenderas för service) 50 mm

Upp\*\*\* 500 mm

\* Vikt alternativ max. 15 kg.

\*\* Minimiavstånd till värmekällor 500 mm.

\*\*\* Beroende på frånluftavledningens och takets beskaftenhet.

## Laddningskapacitet

### Max. antal tillagningsbehållare

GN 1/1*	40
GN 2/1*	20
Tallrik max. Ø 32 cm, Ringavstånd 66 mm**	122
Tallrik max. Ø 32 cm, Ringavstånd 79 mm**	98

### Max. laddningsvikt

GN 1/1 / 600 x 400	
per kombiugn	180 kg
per plåt	15 kg

\* Passande laddningsvagn är standard.

\*\* Passande laddningsvagn finns som tillbehör.

## Elektrisk anslutning

### 3N~ 400V 50/60Hz\*

Märkeffekt	67.3 kW
Märkström	97.3 A
Avsäkring	100 A
Jordfelsbrytare, frekvensomvandlare enfas	Typ A (rekommenderad), typ B/F (alternativ)
Rekommenderad kabelldiameter	5G35

### 3~ 230 V 50/60Hz\*

Märkeffekt	66.4 kW
Märkström	166.9 A
Avsäkring	200 A
Jordfelsbrytare, frekvensomvandlare enfas	Typ A (rekommenderad), typ B/F (alternativ)
Rekommenderad kabelldiameter	4G70

### 3~ 200 V 50/60Hz\*

Märkeffekt	66.4 kW
Märkström	191.9 A
Avsäkring	200 A
Jordfelsbrytare, frekvensomvandlare enfas	Typ A (rekommenderad), typ B/F (alternativ)
Rekommenderad kabelldiameter	4G95

### 3~ 400 V 50/60Hz\*

Märkeffekt	67.3 kW
Märkström	97.3 A
Avsäkring	100 A
Jordfelsbrytare, frekvensomvandlare trefas	Typ B/F (rekommenderad)
Rekommenderad kabelldiameter	5G35

\* Anslutning till effektoptimeringsanläggning är standard.

## Vattenanslutning

### Vatteninlopp

Vatteninlopp	2 x G 3/4", fast anslutning alternativ med anslutningsslang (min. DN13 / 1/2")
--------------	--

Flödestryck	150 - 600 kPa (1.5 - 6 bar)
-------------	-----------------------------

### Aggregatavlopp

Utförande	Fast anslutning (rekommenderas) eller öppet kar eller kanal/ränna
-----------	---

Typ	DN50 (min. Ø inner: 46 mm)
-----	----------------------------

Lutning avloppsledning	min. 3.5% (2°)
------------------------	----------------

## Vattenkvalitet

### Vattenanslutning A\* för vatteninsprutning,

Allmänna krav	Dricksvatten, typiskt mjukt vatten (installera ev. vattenberedningsanläggning)
---------------	--

Total hårdhetsgrad	4 - 7 °dh / 70 - 125 ppm / 7 - 13 °TH / 5 - 9 °e
--------------------	---

### Vattenanslutning B\* för rengöring, handspruta

Allmänna krav	Dricksvatten, typiskt hårt vatten
---------------	-----------------------------------

Total hårdhetsgrad	4 - 20 °dh / 70 - 360 ppm / 7 - 35 °TH / 5 - 25 °e
--------------------	---

### Vattenanslutningar A, B\*

pH-värde	6.5 - 8.5
Cl <sup>-</sup> (klorid)	max. 60 mg/l
Cl <sub>2</sub> (fritt klor)	max. 0.2 mg/l
SO <sub>4</sub> <sup>2-</sup> (sulfat)	max. 150 mg/l
Fe (järn)	max. 0.1 mg/l
Temperatur	max. 40 °C
Elektrisk ledningsförmåga	min. 20 µS/cm

\* Se grafik anslutningspositioner, s. 2.

## Vattenförbrukning

### Vattenanslutning A\*

Ø Förbrukning tillagning	11.8 l/h
Max. förbrukning	0.6 l/min

### Vattenanslutningar A, B

Ø Förbrukning tillagning**	17.7 l/h
Max. vattengenomflöde	15 l/min

\* Värden för dimensionering av en vattenberedningsanläggning.

\*\* Inkl. vattenbehov vid kylning av avloppsvatten.

OBS: Se grafik anslutningspositioner, s. 2.

**Emissioner**
**Värmeavgivning**

Latent 11000 kJ/h / 3.06 kW

Sensibel 14100 kJ/h / 3.92 kW

**Avloppsvattentemperatur** max. 80 °C

**Driftsbuller** max. 70 dBA

**TILLBEHÖR**

(detaljerade data finns i tillbehörsbroschyr)

**Kondensatkåpa ConvoVent 4\***
**Elektrisk anslutning**

Märkspänning 1N~ 200-240V 50/60Hz

Märkeffekt 260 W

Märkström 1.9 A

Avsäkring 2.5 A

**Mått utan förpackning**

Bredd x höjd x djup 1137 x 240 x 1285 mm

Vikt utan förpackning 97 kg

**Säkerhetsavstånd uppåt\*\*** 500 mm

\* Speciella kondensatkåpor finns för staplingssats.

\*\* Beroende på frånluftavledningens och takets beskaftenhet.

**Kondensatkåpa ConvoVent 4+\***
**Elektrisk anslutning**

Märkspänning 1N~ 200-240V 50/60Hz

Märkeffekt 260 W

Märkström 1.9 A

Avsäkring 2.5 A

**Mått utan förpackning**

Bredd x höjd x djup 1137 x 373 x 1285 mm

Vikt utan förpackning 120 kg

**Säkerhetsavstånd uppåt\*\*** 500 mm

\* Speciella kondensatkåpor finns för staplingssats.

\*\* Beroende på frånluftavledningens och takets beskaftenhet.

**Beakta:**

- Detta dokument används endast för planering.
- Ytterligare tekniska data sam installations- och uppställningsanvisningar finns i installationsmanualen.