

スチームコンベクションオーブン

プロジェクト _____
製品 _____
個数 _____
FCSI セクション _____
認定 _____
日付 _____

C4eD 20.20 ES DD

型式

Convotherm 4 easyDial

- easyDial
- 電気式
- 20 収納式ドア GN 2/1
- インジェクション
- 収納式ドア



主な機能

- ACS+ 操作モード: 蒸気モード、コンビネーションモード、熱風モード
- ACS+ 追加機能:
 - Crisp&Tasty – 5 段階の脱湿コントロール
 - BakePro – 従来の5段階のベーキング機能
 - HumidityPro (ヒューミディティプロ) – 5 段階の加湿コントロール
 - ファン速度機能調節 – 5 段階での切替
- easyDial: 全ての機能を一つのダイヤルで設定
- 半自動洗浄システム
- HygienicCare (衛生面への配慮)
- コントロールパネルに統合された USB インターフェース
- トリコロール・インジケータで現在の操作モードを表示
- 水噴射装置による庫内のスチーム生成
- 収納式ドア: スペースの節約と作業の安全性を確保 (オプション)

標準仕様

- ACS+ (アドバンスド・クローズドシステム+) 操作モード:
 - 保証された蒸気飽和による蒸気モード (30-130°C)
 - 自動湿度調整機能つきコンビネーションモード (30-250°C)
 - 最適な熱伝導を保証する熱風モード (30-250°C)
- HygienicCare (衛生面への配慮)
 - easyDial 操作パネル
 - ドアハンドルおよびハンドシャワー
- easyDial ユーザー・インターフェース:
 - 中央コントロールユニット Convotherm-Dial (C-ダイヤル)
 - デジタル・ディスプレイ
 - 再加熱機能 – 調理済みの料理を最適な温度で加熱
 - 99 の調理プログラム (最高 9 調理ステップまで)
- マルチポイント CTC センサー
- ドアロック機構つきドアハンドル
- 予熱ブリッジ統合
- HACCP 低温殺菌値データの保存
- 予熱およびクールダウン機能

オプション

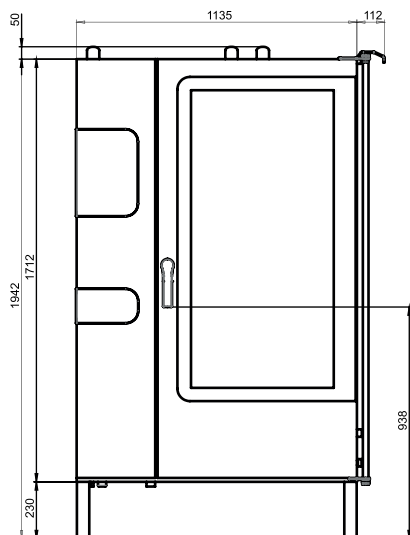
- ConvoClean 全自動洗浄システム、オプションの一回補充
- 水蒸気除去装置 - 内蔵型凝縮水装置 (お問い合わせください)
- マリンバージョン (データシート参照)
- 刑務所仕様
- Ethernet インターフェース (LAN)
- 異なる電圧タイプに対応
- 外部接続が可能な Sous-Vide センサー
- 外部接続が可能な CTC センサー

付属品

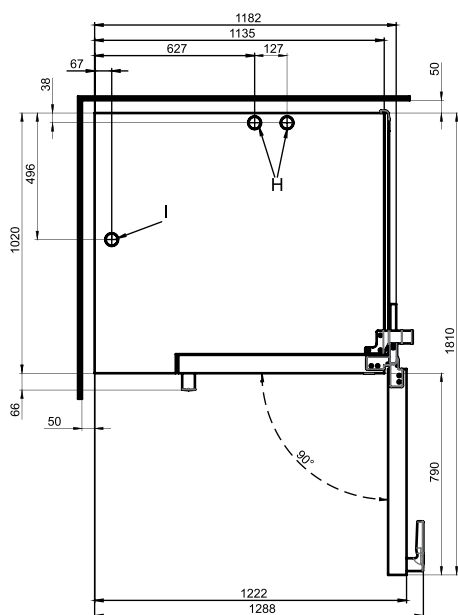
- ConvoLink – HACCP および調理プログラム管理用ソフトウェア
- ConvoVent 4 油脂フィルター付きコンデンサーフード
- ConvoVent 4+ 油脂・臭い防止フィルター付きコンデンサーフード
- シグナルタワ – 個別の操作状況インジケータ
- パンケットシステム (パッケージまたは個別で提供): プレートパンケットトrolley、トrolley、断熱フード
- ConvoClean (コンボクリーン) 全自動洗浄システム (複数・一回補充) および半自動庫内洗浄用ケア製品



正面図



壁とのクリアランスを表す上面図

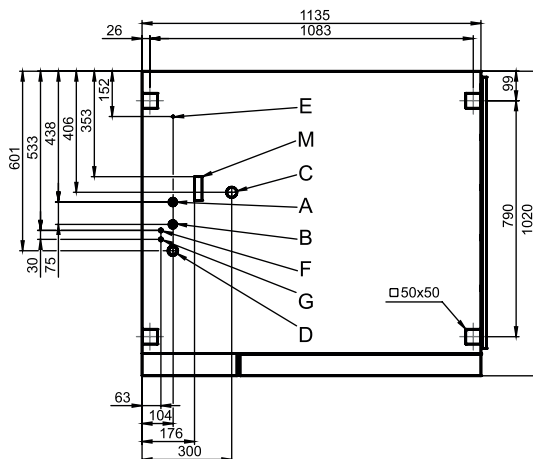


設置時の注意事項

作動中のコンポスターの絶対傾度* max. 2° (3.5%)

* シリーズのアジャスト脚。

コンポスター底の接続位置



- A 水供給 (水噴射装置)
- B 水供給 (洗浄およびハンドシャワー)
- C 排水接続 DN 50
- D 電気接続
- E 等電位ボンディング
- F リンス剤接続
- G 洗浄剤接続
- H 排気管「排気管とは Ø 50 mm
- I 換気パイプ Ø 50 mm
- M セーフティ・オーバーフローユニット 80 mm x 25 mm

寸法および重量

包装材を含む寸法

幅 x 高さ x 奥行き 1410 x 2150 x 1170 mm

重量

オプションなしの空重量* / 付属品 351 kg

包装材の重量 48 kg

安全スペース**

後ろ 50 mm

右 (スライド収納したドア) 160 mm

左 (サービスのために多めにクリアランスを確保することを推奨します) 50 mm

上*** 500 mm

* オプション重量 max. 15 kg。

** 熱源との距離は少なくとも 500 mm 保つこと。

*** 排気および天井の種類によって異なります。

収納量

調理物用棚の最大数

GN 1/1*	40
GN 2/1*	20
皿のサイズ max. Ø 32 cm, リングの間隔 66 mm**	122
皿のサイズ max. Ø 32 cm, リングの間隔 79 mm**	98

最大搭載重量

GN 1/1 / 600 x 400	
コンボタームあたり	180 kg
棚当たり	15 kg

* セットでお使いいただけるシリーズのトロリー。

** セットでお使いいただけるトロリーを付属品としてご購入いただけます。

電気接続

3N~ 400V 50/60Hz*

定格消費電力	67.3 kW
定格電流	97.3 A
ヒューズ	100 A
FI安全スイッチ、周波数変換器（単相）	推奨タイプ A、オプションタイプ B/F
推奨ケーブル断面	5G35

3~ 230 V 50/60Hz*

定格消費電力	66.4 kW
定格電流	166.9 A
ヒューズ	200 A
FI安全スイッチ、周波数変換器（単相）	推奨タイプ A、オプションタイプ B/F
推奨ケーブル断面	4G70

3~ 200 V 50/60Hz*

定格消費電力	66.4 kW
定格電流	191.9 A
ヒューズ	200 A
FI安全スイッチ、周波数変換器（単相）	推奨タイプ A、オプションタイプ B/F
推奨ケーブル断面	4G95

3~ 400 V 50/60Hz*

定格消費電力	67.3 kW
定格電流	97.3 A
ヒューズ	100 A
FI安全スイッチ、周波数変換器（三相）	推奨タイプ B/F
推奨ケーブル断面	5G35

* シリーズの消費電力最適化システムへの接続。

水供給

給水	
給水	2 x G 3/4", 固定接続、オプションの接続ホースも使用可 (min. DN13 / 1/2")
流圧	150 - 600 kPa (1.5 - 6 bar)
排水管	
実行	固定接続を推奨します。桶または溝も可。
タイプ	DN50 (min. Ø 内径: 46 mm)
排水接続の傾斜	min. 3.5% (2°)

水質

水噴射装置（ウォータージェット）用水接続 A*	
一般要件	上水、典型的な軟水 (場合によっては、浄水器を取り付ける)
全硬度	4 - 7 °dh / 70 - 125 ppm / 7 - 13 °TH / 5 - 9 °e
洗浄、ハンドシャワー用水接続 B*	
一般要件	上水、典型的な硬質の水
全硬度	4 - 20 °dh / 70 - 360 ppm / 7 - 35 °TH / 5 - 25 °e
水接続 A、B*	
pH値	6.5 - 8.5
Cl ⁻ (塩素)	max. 60 mg/l
Cl ₂ (遊離塩素)	max. 0.2 mg/l
SO ₄ ²⁻ (硫酸塩)	max. 150 mg/l
Fe (鉄)	max. 0.1 mg/l
温度	max. 40 °C
電気伝導性	min. 20 µS/cm

* P. 2 接続位置の図を参照。

水消費量

水供給 A*	
調理時の平均消費量	11.8 l/h
Max. 消費量	0.6 l/min
水接続 A、B	
調理時の平均消費量**	17.7 l/h
Max. 最大流量	15 l/min

* 水処理装置寸法設定値。

** ※排水冷却用の水量を含む。

注意:P. 2 接続位置の図を参照。

排気ガス

熱放出	
潜熱	11000 kJ/h / 3.06 kW
感熱	14100 kJ/h / 3.92 kW
排水の温度	最大 80 °C
騒音	max. 70 dBA

付属品

(詳細なデータは付属品パンフレットを参照してください)

結露カバー ConvoVent 4*

電気接続	
定格電圧	1N~ 200-240V 50/60Hz
定格消費電力	260 W
定格電流	1.9 A
ヒューズ	2.5 A
包装材を含まない寸法	
幅 x 高さ x 奥行き	1137 x 240 x 1285 mm
包装材を含まない重量	97 kg
安全な上との間隔**	500 mm

* 二段重ね用キット用専用カバー。

** 排気および天井の種類によって異なります。

結露カバー ConvoVent 4+*

電気接続	
定格電圧	1N~ 200-240V 50/60Hz
定格消費電力	260 W
定格電流	1.9 A
ヒューズ	2.5 A
包装材を含まない寸法	
幅 x 高さ x 奥行き	1137 x 373 x 1285 mm
包装材を含まない重量	120 kg
安全な上との間隔**	500 mm

* 二段重ね用キット用専用カバー。

** 排気および天井の種類によって異なります。

以下にご注意下さい:

- この文書は計画のためにご参照ください。
- 詳細な技術データおよび据付や設置に関する注意事項については、据付説明書を参照してください。