

# Kombidamper

Prosjekt \_\_\_\_\_  
 Artikkel \_\_\_\_\_  
 Antall \_\_\_\_\_  
 FCSI-seksjon \_\_\_\_\_  
 Godkjenning \_\_\_\_\_  
 Dato \_\_\_\_\_

C4eD 20.10 ES

## Modell

Convotherm 4 easyDial

- easyDial
- 20 Plater GN 1/1
- Elektrisk
- Sprayer
- Høyrehengslet



## Vesentlige kjennetegn

- ACS+ driftsmoduser: Damp, kombidamp, varmluft
- Tilleggsfunksjoner ACS+:
  - Crisp&Tasty – avfukting i 5 trinn
  - BakePro – tradisjonell bakefunksjon i 5 trinn
  - HumidityPro – fukting i 5 trinn
  - Viftehastighet i 5 trinn
- easyDial: Alle funksjoner stilles inn på ett nivå
- Halvautomatisk rengjøringsystem
- HygienicCare
- USB-grensesnitt integrert i kontrollpanelet
- TriColor indikatorring – viser aktuell driftstilstand
- Dampgenerering ved vanninnsprøyting i ovnsrommet
- Høyrehengslet ovnsdør

## Standardutstyr

- ACS+ (Advanced Closed System +) driftsmoduser:
  - Damp (30-130 °C) med garantert dampmetning
  - Kombidamp (30-250 °C) med automatisk fuktighetstilpasning
  - Varmluft (30-250 °C) med optimalisert varmeoverføring
- HygienicCare – sikkerhet med antibakterielle overflater:
  - easyDial kontrollpanel
  - Dørhåndtak og rullehånddusj
- easyDial brukergrensesnitt:
  - Sentral styringsenhet Convotherm-Dial (C-Dial)
  - Digitalt display
  - Regenereringsfunksjon – Regenerere produkter på høyeste nivå
  - 99 mørningsprofiler med opptil 9 trinn i hver
- Flerpunkts-kjernetemperatursensor
- Dørhåndtak med sikkerhetslås
- Integrert forvarmer
- HACCP og pasteuriseringsverdi datalagring
- Forvarme- og Cool down-funksjon

## Alternativer

- ConvoClean helautomatisk rengjøringsystem – med enkelt dosering etter valg
- Tilsetning av luft-/dampblanding – integrert kondenseringsmodul (på forespørsel)
- Skyvedør – mer plass og arbeidssikkerhet (se eget datablad)
- Marineversjon (se eget datablad)
- Fængselsversjon
- Ethernet-grensesnitt (LAN)
- Diverse spenninger er tilgjengelige
- Sous-Vide-sensor, kan settes inn utenfra
- Kjernetemperatursensor, kan settes inn utenfra

## Tilbehør

- ConvoLink – HACCP og mørningsprofil-styring PC-programvare
- ConvoVent 4 kondenseringshette med fettfilter
- ConvoVent 4+ kondenseringshette med fett- og dunstfilter
- Signal Tower – ekstern visning av driftstilstanden
- Bankettsystem (som pakke eller enkeltvis etter ønske): Tallerkenmatevogn, matevogn, termohette
- Pleieprodukter for ConvoClean helautomatisk rengjøringsystem (multi- og enkelt dosering) og for halvautomatisk rengjøring av ovnsrommet

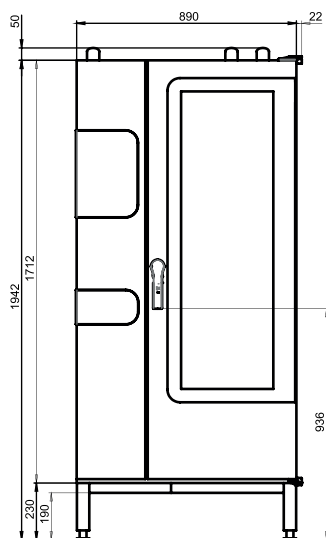


**Mål**

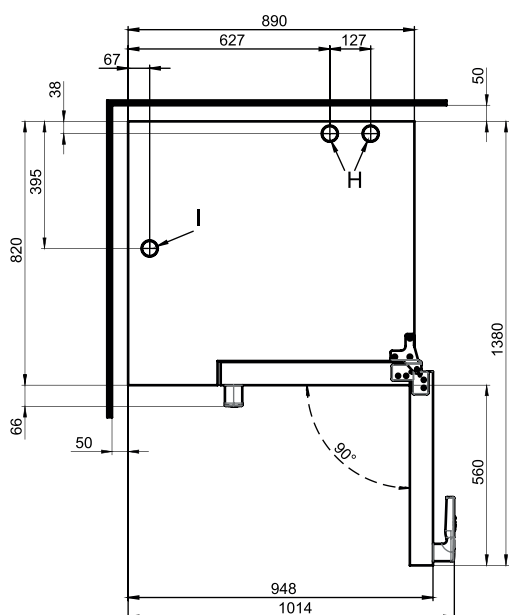
**Vekt**

**Synsvinkel**

## Sett forfra



## Sett ovenfra, med veggavstander

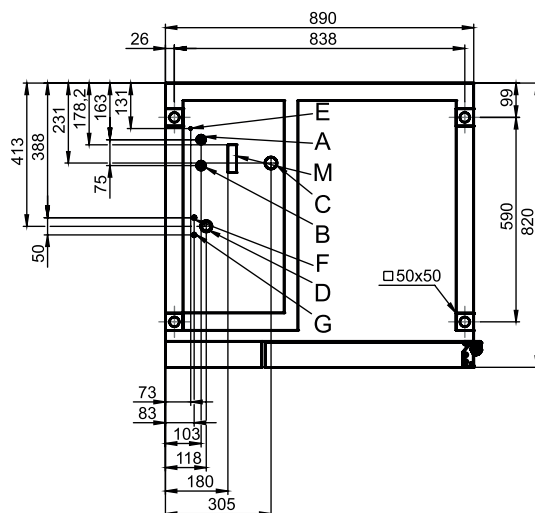


## Monteringsinformasjon

Ovnens absolute helning i drift\* maks. 2% (3.5°)

\* Justerbare enhetsføtter er standard.

## Tilkoblingsposisjon ovnsbunn



- A** Vanntilkobling (for vanninnsprøyting)
- B** Vanntilkobling (for rengjøring og rullehånddusj)
- C** Avløpstilkobling DN 50
- D** Elektrisk tilkobling
- E** Potensialutledning
- F** Tilkobling for skyllemiddel
- G** Tilkobling for rengjøringsmiddel
- H** Luftutløp Ø 50 mm
- I** Lufttestuss Ø 50 mm
- M** Sikkerhetsoverløp 80 mm x 25 mm

## Mål og vekt

### Mål med emballasje

Bredde x Høyde x Dybde 1165 x 2150 x 970 mm

### Vekt

Egenvekt uten tilleggsutstyr\* / tilbehør 250 kg

Vekt emballasje 40 kg

### Sikkerhetsavstander\*\*

Bak 50 mm

Høyre 50 mm

Venstre side (ved service anbefales større avstand) 50 mm

Over\*\*\* 500 mm

\* Vekt av tilleggsutstyr maks. 15 kg.

\*\* Minsteavstand til varmekilder 500 mm.

\*\*\* Avhengig av typen avluftføring og takets beskaffenhet.

## Matekapasitet

### Maks. antall matvarebeholdere

GN 1/1*	20
Bakemål 600 x 400**	17
Tallerken maks. Ø 32 cm, Ringavstand 66 mm**	61
Tallerken maks. Ø 32 cm, Ringavstand 79 mm**	50

### Maks. påfyllingsvekt

GN 1/1 / 600 x 400	
per kombidamper	100 kg
per plate	15 kg

\* Passende matevogn er standard.

\*\* Passende matevogn er tilgjengelig som tilbehør.

## Elektrisk tilkobling

### 3N~ 400V 50/60Hz\*

Merkeeffekt	38.9 kW
Merkestrøm	56.2 A
Sikring	63 A
Feilstrømbryter, frekvensomformer enfase	Type A (anbefalt), type B/F (tillegg)
Anbefalt ledningstverrsnitt	5G16

### 3~ 230 V 50/60Hz\*

Merkeeffekt	38.2 kW
Merkestrøm	96.0 A
Sikring	100 A
Feilstrømbryter, frekvensomformer enfase	Type A (anbefalt), type B/F (tillegg)
Anbefalt ledningstverrsnitt	4G35

### 3~ 200 V 50/60Hz\*

Merkeeffekt	38.2 kW
Merkestrøm	110.4 A
Sikring	125 A
Feilstrømbryter, frekvensomformer enfase	Type A (anbefalt), type B/F (tillegg)
Anbefalt ledningstverrsnitt	4G50

### 3~ 400 V 50/60Hz\*

Merkeeffekt	38.9 kW
Merkestrøm	56.2 A
Sikring	63 A
Feilstrømbryter, frekvensomformer trefase	Type B/F (anbefalt)
Anbefalt ledningstverrsnitt	5G16

\* Tilkobling til effektoptimaliseringsanlegg er standard.

## Vanntilkobling

### Vanntilførsel

Vanninnløp	2 x G 3/4", fast tilkobling, alternativt med tilkoblingslange (tilleggsutstyr) (min. DN13 / 1/2")
Strømningstrykk	150 - 600 kPa (1.5 - 6 bar)

### Ovnsavløp

Utførelse	Fast tilkobling (anbefalt) eller åpent kar eller kanal/renne
Type	DN50 (min. indre Ø: 46 mm)
Fall avløpsvannledning	min. 3.5% (2°)

## Vannkvalitet

### Vanntilkobling A\* for vanninnsprøyting,

Generelle krav	Drikkevann, ofte mykt vann (eller installer vannbehandlingsanlegg)
Total hardhet	4 - 7 °dh / 70 - 125 ppm / 7 - 13 °TH / 5 - 9 °e

### Vanntilkobling B\* for rengjøring og rullehånddusj

Generelle krav	Drikkevann, ofte hardt vann
Total hardhet	4 - 20 °dh / 70 - 360 ppm / 7 - 35 °TH / 5 - 25 °e

### Vanntilkoblinger A, B\*

pH-verdi	6.5 - 8.5
Cl <sup>-</sup> (klorid)	maks. 60 mg/l
Cl <sub>2</sub> (fritt klor)	maks. 0.2 mg/l
SO <sub>4</sub> <sup>2-</sup> (sulfat)	maks. 150 mg/l
Fe (jern)	maks. 0.1 mg/l
Temperatur	maks. 40 °C
Elektrisk ledningsevne	min. 20 µS/cm

\* Se grafikk for tilkoblingsposisjoner, S. 2.

## Vannforbruk

### Vanntilkobling A\*

Ø forbruk møring	8.1 l/h
Maks. forbruk	0.6 l/min

### Vanntilkoblinger A, B

Ø forbruk møring**	12.2 l/h
Maks. vanngjennomstrømning	15 l/min

\* Verdier for dimensjonering av et vannbehandlingsanlegg.

\*\* Inkl. vannbehov for kjøling av avløpsvannet.

LES DETTE: Se grafikk for tilkoblingsposisjoner, S. 2.

## Utslipp

### Avgitt varme

Latent 6900 kJ/h / 1.92 kW

Sensitiv 8900 kJ/h / 2.47 kW

**Avløpsvanntemperatur** maks. 80 °C

**Driftsstøy** maks. 70 dBA

## TILBEHØR

(Detaljerte data fremgår av tilbehørsbrosjyren)

### Kondenseringshette ConvoVent 4\*

#### Elektrisk tilkobling

Merkespenning 1N~ 200-240V 50/60Hz

Merkeeffekt 260 W

Merkestrøm 1.9 A

Sikring 2.5 A

#### Mål uten emballasje

Bredde x Høyde x Dybde 892 x 240 x 1086 mm

Vekt uten emballasje 67 kg

**Sikkerhetsavstand på oversiden\*\*** 500 mm

\* Spesielle kondenseringshetter for stablesett kan leveres.

\*\* Avhengig av typen avluftføring og takets beskaftenhet.

### Kondenseringshette ConvoVent 4+\*

#### Elektrisk tilkobling

Merkespenning 1N~ 200-240V 50/60Hz

Merkeeffekt 260 W

Merkestrøm 1.9 A

Sikring 2.5 A

#### Mål uten emballasje

Bredde x Høyde x Dybde 892 x 373 x 1086 mm

Vekt uten emballasje 86 kg

**Sikkerhetsavstand på oversiden\*\*** 500 mm

\* Spesielle kondenseringshetter for stablesett kan leveres.

\*\* Avhengig av typen avluftføring og takets beskaftenhet.

### Vær oppmerksom på dette:

- Dette dokumentet skal kun brukes til planlegging.
- Ytterligere tekniske data og installasjons- og monteringsanvisninger er å finne i installasjonshåndboken.