

# Höyryuuni

Projekti \_\_\_\_\_  
 Tuote \_\_\_\_\_  
 Lukumäärä \_\_\_\_\_  
 FCSI-osasto \_\_\_\_\_  
 Hyväksyntä \_\_\_\_\_  
 Päivämäärä \_\_\_\_\_

C4eD 20.20 EB

## Malli

Convotharm 4 easyDial

- easyDial
- 20 täyttötasoa GN 2/1
- Sähkö
- Kattila
- Oikeakätinen



## Olennaiset ominaisuudet

- ACS+ käyttötilat: höyry, yhdistelmähöyry, kuumailma
- ACS+ lisätoiminnot:
  - Crisp&Tasty – kosteuden poisto 5-portaisesti
  - BakePro – perinteinen leivontatoiminto 5-portaisesti
  - HumidityPro – kosteutus 5-portaisesti
  - Tuulettimen nopeus – 5-portaisesti
- easyDial: kaikki toiminnot asetetaan yhdellä tasolla
- Puoliautomaattinen puhdistusjärjestelmä
- HygienicCare
- USB-liitäntä integroitu ohjauspaneeliin
- TriColor-ilmaisrenkas – ilmaisee nykyisen käyttötilan
- Höyrynkäyttö suurtehoakattilaa kohti kypsennystilan ulkopuolella
- Laiteovi, oikeakätinen

## Vakiovarustelu

- ACS+ (Advanced Closed System +) -käyttötilat:
  - Höyry (30 - 130 °C) taatulla höyrykylästyksellä
  - Yhdistelmähöyry (30 - 250 °C) automaattisella kosteudenmukautuksella
  - Kuumailma (30 - 250 °C) optimoidulla lämmönsiirrolla
- HygienicCare – turvallisuutta antibakteerisilla pinnoilla:
  - easyDial-ohjauspaneeli
  - Ovenkahva ja rullakäsikäsihaku
- easyDial-ohjauspaneeli:
  - Keskusohjausyksikkö Convotharm-Dial (C-Dial)
  - Digitaalinäyttö
  - Esikuumennustoiminto – elintarvikkeiden esikuumennus korkeimmalla tasolla
  - 99 kypsennysprofiilia, joissa jokaisessa on jopa 9 vaihetta
- Monipisteinen sisälämpötila-anturi
- Ovenkahva turvalukolla
- Integroitu esilämmitysilta
- HACCP ja pastörointi- ja tietojen tallennus
- Esilämmitys- ja Cool down -toiminto

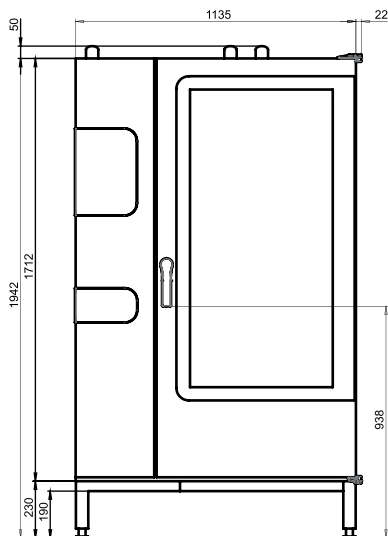
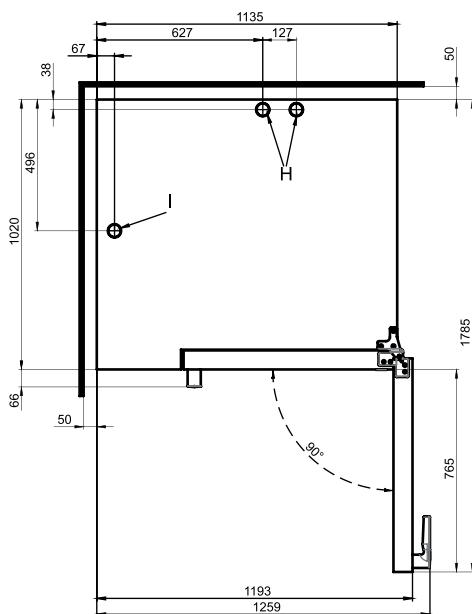
## Vaihtoehdot

- ConvoClean täysautomaattinen puhdistusjärjestelmä – valinnaisesti yksittäisannostelulla
- Höyrynpöytä – integroitu kondensointimoduuli (tilauksesta)
- Liukuovi – enemmän tilaa ja työturvallisuutta (katso erillinen tietolehti)
- Meriversio (katso erillinen tietolehti)
- Vankilaversio
- Ethernet-liitäntä (LAN)
- Saatavilla eri jännitteitä
- Sous-Vide-anturi, liitettävissä ulkoisesti
- Elintarvikkeen sisälämpötila-anturi, liitettävissä ulkoisesti

## Tarvikkeet

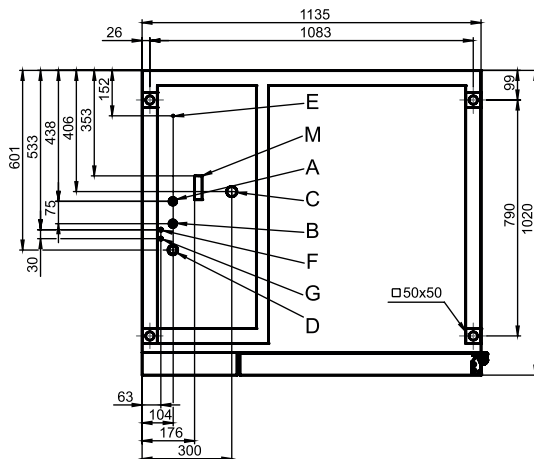
- ConvoLink – HACCP:n ja kypsennysprofiilin hallinnan PC-ohjelmisto
- ConvoVent 4 rasvasuodattimella varustettu kondensointikupu
- ConvoVent 4+ kondensointikupu, jossa on rasva- ja hajusuodatin
- Signaalitorni – käyttötilan ulkoinen näyttö
- Bankettijärjestelmä (valinnaisesti pakettina tai yksittäin): lautasten täyttövaunu, täyttövaunu, lämpökupu
- Hoitotuotteet ConvoClean+ täysautomaattiselle puhdistusjärjestelmälle (moni- ja yksittäisannostelu) ja puoliautomaattiselle kypsennystilan puhdistukselle



**Näkymä edestä**

**Näkymä päältä seinäetäisyyksineen**

**Pystytysohjeet**

Laitteen absoluuttinen kaltevuus käytössä\* maks. 2° (3.5 %)

\* Säädetävät laitejalat vakiona.

**Liitântäpaikat, laitteen pohja**


- A** Vesiliitäntä (kattila)
- B** Vesiliitäntä (puhdistus, rullakäsisuihku)
- C** Poistovesiliitäntä DN 50
- D** Sähköliliitäntä
- E** Potentialilintaus
- F** Kirkasteliitäntä
- G** Puhdistusaineliitäntä
- H** Poistoilmaputki Ø 50 mm
- I** Tuuletusputki Ø 50 mm
- M** Ylivuotoaukko 80 mm x 25 mm

**Mitat ja painot**
**Mitat pakkauskella**

Leveys x korkeus x syvyys 1410 x 2150 x 1170 mm

**Paino**

Tyhjäpaino ilman valinnaisia laitteita\*/lisävarusteita 349 kg

Paino, pakkaus 48 kg

**Turvaetäisyydet\*\***

Takana 50 mm

Oikealle 50 mm

Vasemmalle (suosittelemme huollon vuoksi suurempaa etäisyyttä) 50 mm

Ylhäällä\*\*\* 500 mm

\* Valinnaisten laitteiden paino enint. 15 kg.

\*\* Minimietäisyys lämpölähteisiin 500 mm.

\*\*\* Riippuu poistoilman ulosjohtamisen toteutuksesta ja katon ominaisuuksista.

## Täyttökapasiteetti

### Kypsennysalustojen enimmäismäärä

GN 1/1*	40
GN 2/1*	20
Lautanen enint. Ø 32 cm, Renkaan etäisyys 66 mm**	122
Lautanen enint. Ø 32 cm, Renkaan etäisyys 79 mm**	98

### Maks. täyttöpaino

GN 1/1 / 600 x 400	
/höyryuuni	180 kg
/taso	15 kg

\* Sopiva täyttövaunu vakiona.

\*\* Sopiva täyttövaunu saatavana lisävarusteena.

## Sähkölaitteet

### 3N~ 400V 50/60Hz\*

Nimellisarvot	67.3 kW
Nimellisvirta	97.3 A
Sulake	100 A
FI-suojakytkin, yksivaiheinen taajuusmuuttaja	Tyyppi A (suositeltava), tyyppi B/F (valinnainen)
Suosittelun johdon poikkileikkaus	5G35

### 3~ 230 V 50/60Hz\*

Nimellisarvot	66.4 kW
Nimellisvirta	166.9 A
Sulake	200 A
FI-suojakytkin, yksivaiheinen taajuusmuuttaja	Tyyppi A (suositeltava), tyyppi B/F (valinnainen)
Suosittelun johdon poikkileikkaus	4G70

### 3~ 200 V 50/60Hz\*

Nimellisarvot	66.4 kW
Nimellisvirta	191.9 A
Sulake	200 A
FI-suojakytkin, yksivaiheinen taajuusmuuttaja	Tyyppi A (suositeltava), tyyppi B/F (valinnainen)
Suosittelun johdon poikkileikkaus	4G95

### 3~ 400 V 50/60Hz\*

Nimellisarvot	67.3 kW
Nimellisvirta	97.3 A
Sulake	100 A
FI-suojakytkin, kolmivaiheinen taajuusmuuttaja	Tyyppi B/F (suositeltava)
Suosittelun johdon poikkileikkaus	5G35

\* Liitäntä tehonoptimointilaitteistoon vakiona.

## Vesiliitäntä

### Vesijohto

Vedensyöttö	2 x G 3/4", kiinteä liitäntä, valinnaisesti liitäntäletkulla (vähint. DN13 / 1/2")
Virtauspaine	150 - 600 kPa (1.5 - 6 bar)

### Laitteen poistoaukko

Toteutus	Kiinteä liitäntä (suositellaan) tai avoin amme tai kanava/kouru
Tyyppi	DN50 (min. Ø sisä: 46 mm)
Poistovesijohdon kaltevuus	min. 3.5 % (2°)

## Veden laatu

### Vesiliitäntä A\* kattilalle, Vesiliitäntä B\* puhdistusta, rullakäsisiuhkua varten

Yleiset vaatimukset	Juomavesi, tavallisesti kova vesi
Kokonaiskovuus	4 - 20 °dh / 70 - 360 ppm / 7 - 35 °TH / 5 - 25 °e
pH-arvo	6.5 - 8.5
Cl <sup>-</sup> (kloridi)	maks. 60 mg/l
Cl <sub>2</sub> (vapaa kloori)	maks. 0.2 mg/l
SO <sub>4</sub> <sup>2-</sup> (sulfaatti)	maks. 150 mg/l
Fe (rauta)	maks. 0.1 mg/l
Lämpötila	maks. 40 °C
Sähkönjohtavuus	min. 20 µS/cm

\* Katso kuva Liitäntäpaikat, s. 2.

## Vedenkulutus

### Vesiliitäntä A, B

Ø kulutus kypsennys**	13.4 l/h
Veden maksimivirtaama	15 l/min

\*\* Sis. poistoveden jäähdyttämiseen tarvittavan veden.

HUOMAUTUS: Katso kuva Liitäntäpaikat, s. 2.

## Päästöt

### Lämmönluvutus

Latentti	11000 kJ/h / 3.06 kW
Herkkä	14100 kJ/h / 3.92 kW

**Poistoveden lämpötila** maks. 80 °C

**Käyttömelu** maks. 70 dBA

## LISÄVARUSTEET

(Lue yksityiskohtaiset tiedot lisävaruste-esitteestä)

### Kondensointikupu ConvoVent 4\*

#### Sähköliitäntä

Nimellisjännite	1N~ 200-240V 50/60Hz
Nimellisarvot	260 W
Nimellisvirta	1.9 A
Sulake	2.5 A

#### Mitat ilman pakkausta

Leveys x korkeus x syvyys	1137 x 240 x 1285 mm
Paino ilman pakkausta	97 kg

**Turvaetäisyys ylös\*\*** 500 mm

\* Saatavana erityiset höyrykuvut pinoamissarjalle.

\*\* Riippuu poistoilman ulosjohtamisen toteutuksesta ja katon ominaisuuksista.

### Kondensointikupu ConvoVent 4+\*

#### Sähköliitäntä

Nimellisjännite	1N~ 200-240V 50/60Hz
Nimellisarvot	260 W
Nimellisvirta	1.9 A
Sulake	2.5 A

#### Mitat ilman pakkausta

Leveys x korkeus x syvyys	1137 x 373 x 1285 mm
Paino ilman pakkausta	120 kg

**Turvaetäisyys ylös\*\*** 500 mm

\* Saatavana erityiset höyrykuvut pinoamissarjalle.

\*\* Riippuu poistoilman ulosjohtamisen toteutuksesta ja katon ominaisuuksista.

### Huomautus!

- Tämä asiakirja on tarkoitettu vain suunnittelua varten.
- Lue muut tekniset tiedot sekä asennus- ja pystytysohjeet asennuskäsikirjasta.