

# Kombiugn

Projekt \_\_\_\_\_  
 Artikel \_\_\_\_\_  
 Antal \_\_\_\_\_  
 FCSI sektion \_\_\_\_\_  
 Godkännande \_\_\_\_\_  
 Datum \_\_\_\_\_

C4ED 10.20 EB DD

## Modell

Convotherm 4 easyDial

- easyDial
- 10+1 Inskjutningsnivåer GN 2/1
- Elektro
- Boiler
- Gömd dörr



## Viktiga egenskaper

- ACS+ driftsläge: Ånga, kombiånga, hetluft
- ACS+ tilläggsfunktioner:
  - Crisp&Tasty – avfuktning i 5 nivåer
  - BakePro – traditionell bakfunktion i 5 nivåer
  - HumidityPro – befuktning i 5 nivåer
  - Fläkthastighet – i 5 nivåer
- easyDial: alla funktioner ställs in i en nivå
- Halvautomatiskt rengöringssystem
- HygienicCare
- USB gränssnitt integrerat i manöverpanelen
- TriColor indikatorring – visar aktuell driftsstatus
- Ånggenerering med högeffektiv boiler utanför ugnen
- Gömd dörr – mer plats och arbetssäkerhet (alternativt mot merkostnad)

## Serieutrustning

- ACS+ (Advanced Closed System +) driftsläge:
  - Ånga (30-130°C) med garanterad ångmättnings
  - Kombiånga (30-250°C) med automatiskt fuktanpassning
  - Hetluft (30-250°C) med optimerad värmeöverföring
- HygienicCare – säkerhet med antibakteriella ytor:
  - easyDial manöverpanel
  - Dörrhandtag och handspruta
- easyDial användargränssnitt:
  - Central styrenhet Convotherm-Dial (C-Dial)
  - Digital display
  - Regenereringsfunktion – regenerera produkter på högsta nivå
  - 99 tillagningsprofiler med vardera upp till 9 steg
- Kärntempersensor med flera punkter
- Dörrhandtag med säkerhetslåsning och stängningsfunktion
- HACCP och pastöriseringsvärde datalagring
- Förvärmnings- och Cool down-funktion

## Alternativ

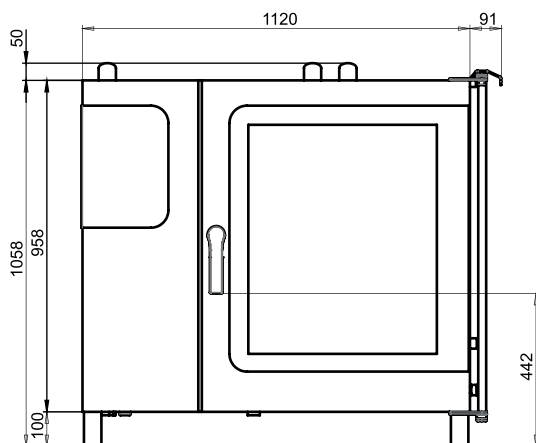
- ConvoClean helautomatiskt rengöringssystem – alternativt med engångsdosering
- Vattenångseliminering – integrerad kondensatmodul (enligt offert)
- Marinversion (se separat datablad)
- Fångelseversion
- Ethernet gränssnitt (LAN)
- Olika spänningar finns tillgängliga
- Sous-Vide-sensor, externt instickbar
- Kärntempersensor, externt instickbar

## Tillbehör

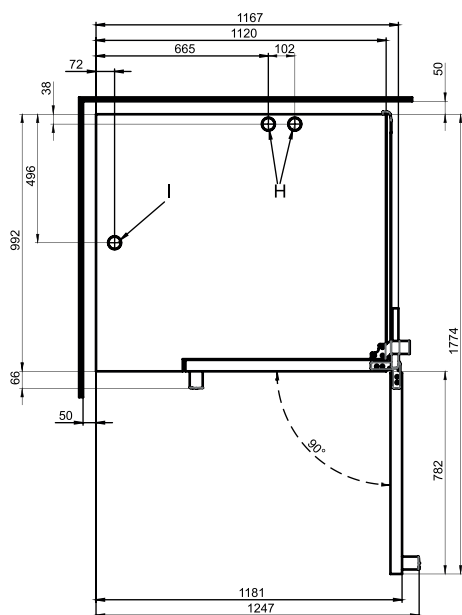
- ConvoLink – HACCP och tillagningsprofil-hantering PC mjukvara
- ConvoVent 4 Kondensatkåpa med fettfilter
- ConvoVent 4+ Kondensatkåpa med fett- och luktfilter
- Signal Tower – extern indikering av driftsstatus
- Bankettsystem (alternativt som paket eller separat): Tallriksstativ, rack, rackvagn, termokåpa
- Stativ i olika storlekar och utföranden
- Gejderställningar, alternativt GN eller BM
- Staplingssatser
- Skötselprodukter för ConvoClean helautomatiskt rengöringssystem (flera doseringar och engångsdosering) och för halvautomatisk ugnrensning



### Sett framifrån



### Uppifrån med väggavstånd

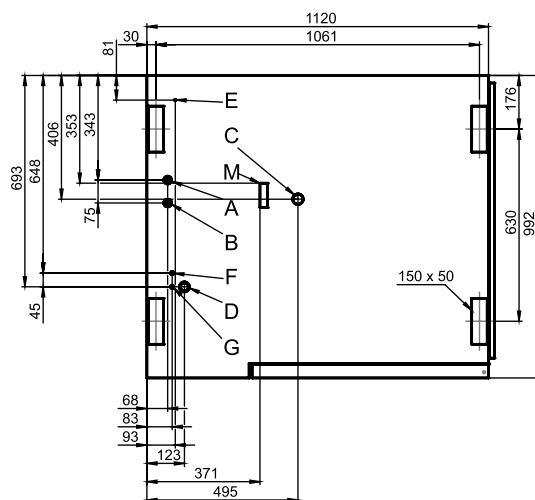


### Uppställningsanvisningar

Absolut aggregatlutning under drift\* max. 2° (3.5%)

\* Höjdinställbara aggregatfötter är standard.

### Anslutningspositioner aggregatets botten



- A** Vattenanslutning (för boiler)
- B** Vattenanslutning (för rengöring och handspruta)
- C** Avloppsvattenanslutning DN 50
- D** Elanslutning
- E** Potentialutjämning
- F** Diskmedelanslutning
- G** Rengöringsmedelsanslutning
- H** Frånluftsstos Ø 50 mm
- I** Ventilationsstos Ø 50 mm
- M** Bräddning 80 mm x 25 mm

### Mått och vikt

#### Mått med förpackning

Bredd x höjd x djup 1345 x 1280 x 1140 mm

#### Vikt

Tomvikt utan alternativ\* / tillbehör 194 kg  
Vikt förpackning 35 kg

#### Säkerhetsavstånd\*\*

Bak 50 mm  
Höger (gömd dörr tillbakaskjuten) 130 mm  
Vänster (större avstånd rekommenderas för service) 50 mm  
Uppe\*\*\* 500 mm

\* Vikt alternativ max. 15 kg.

\*\* Minimiavstånd till värmekällor 500 mm.

\*\*\* Beroende på frånluftavledningens och takets beskaffenhet.

## Laddningskapacitet

### Max. antal tillagningsbehållare

|  |      |
|--|------|
| GN 1/1*                                      | 20+2 |
| GN 2/1*                                      | 10+1 |
| Mått 600 x 400**                             | 16   |
| Tallrik max. Ø 32 cm,<br>Ringavstånd 66 mm** | 57   |
| Tallrik max. Ø 32 cm,<br>Ringavstånd 79 mm** | 48   |

### Max. laddningsvikt

|                    |        |
|--------------------|--------|
| GN 1/1 / 600 x 400 |        |
| per kombiugn       | 100 kg |
| per plåt           | 15 kg  |

\* Passande gejderställning är standard.

\*\* Passande gejderställning finns som tillbehör.

## Elektrisk anslutning

### 3N~ 400V 50/60Hz\*

|   |   |
|---|---|
| Märkeffekt                                | 33.7 kW   |
| Märkström                                 | 48.7 A  |
| Avsäkring                                 | 50 A  |
| Jordfelsbrytare, frekvensomvandlare enfas | Typ A<br>(rekommenderad),<br>typ B/F (alternativ) |
| Rekommenderad kabeldiameter               | 5G16  |

### 3~ 230 V 50/60Hz\*

|   |   |
|---|---|
| Märkeffekt                                | 33.4 kW   |
| Märkström                                 | 84.0 A  |
| Avsäkring                                 | 100 A   |
| Jordfelsbrytare, frekvensomvandlare enfas | Typ A<br>(rekommenderad),<br>typ B/F (alternativ) |
| Rekommenderad kabeldiameter               | 4G35  |

### 3~ 200 V 50/60Hz\*

|   |   |
|---|---|
| Märkeffekt                                | 33.4 kW   |
| Märkström                                 | 96.6 A  |
| Avsäkring                                 | 100 A   |
| Jordfelsbrytare, frekvensomvandlare enfas | Typ A<br>(rekommenderad),<br>typ B/F (alternativ) |
| Rekommenderad kabeldiameter               | 4G35  |

### 3~ 400 V 50/60Hz\*

|  |                            |
|--|----------------------------|
| Märkeffekt                                 | 33.7 kW                    |
| Märkström                                  | 48.7 A                     |
| Avsäkring                                  | 50 A                       |
| Jordfelsbrytare, frekvensomvandlare trefas | Typ B/F<br>(rekommenderad) |
| Rekommenderad kabeldiameter                | 5G16                       |

\* Anslutning till effektoptimeringsanläggning är standard.

## Vattenanslutning

### Vatteninlopp

|              |  |
|--------------|--|
| Vatteninlopp | 2 x G 3/4", fast anslutning alternativ<br>med anslutningsslang (min. DN13 /<br>1/2") |
| Flödestryck  | 150 - 600 kPa (1.5 - 6 bar)  |

### Aggregatavlopp

|                        |  |
|------------------------|--|
| Utförande              | Fast anslutning (rekommenderas)<br>eller vattenlås |
| Typ                    | DN50 (min. Ø inner: 46 mm)                         |
| Lutning avloppsledning | min. 3.5% (2°)                                     |

## Vattenkvalitet

### Vattenanslutning A\* för boiler, Vattenanslutning B\* för rengöring, handspruta

|  |   |
|--|---|
| Allmänna krav                          | Dricksvatten, typiskt hårt vatten                     |
| Total hårdhetsgrad                     | 4 - 20 °dh / 70 - 360 ppm /<br>7 - 35 °TH / 5 - 25 °e |
| pH-värde                               | 6.5 - 8.5   |
| Cl <sup>-</sup> (klorid)               | max. 60 mg/l  |
| Cl <sub>2</sub> (fritt klor)           | max. 0.2 mg/l   |
| SO <sub>4</sub> <sup>2-</sup> (sulfat) | max. 150 mg/l   |
| Fe (järn)                              | max. 0.1 mg/l   |
| Temperatur                             | max. 40 °C  |
| Elektrisk ledningsförmåga              | min. 20 µS/cm   |

\* Se grafik anslutningspositioner, s. 2.

## Vattenförbrukning

### Vattenanslutningar A, B

|                            |          |
|----------------------------|----------|
| Ø Förbrukning tillagning** | 8.8 l/h  |
| Max. vattengenomflöde      | 15 l/min |

\*\* Inkl. vattenbehov vid kylning av avloppsvatten.

OBS: Se grafik anslutningspositioner, s. 2.

## Emissioner

### Värmeavgivning

Latent 6400 kJ/h / 1.78 kW

Sensibel 7800 kJ/h / 2.17 kW

**Avloppsvattentemperatur** max. 80 °C

**Driftsbuller** max. 70 dBA

## TILLBEHÖR

(detaljerade data finns i tillbehörsbroschyrer)

## Staplingssats

Tillåten kombination 6.20 på 10.20

### Vid kombination av två elektriska aggregat

Val "staplingssats för Convotherr 4 elektriskt aggregat"

### Vid kombination av elektriskt aggregat och ett gasaggregat i staplingssats

Val "staplingssats för Convotherr 4 elektriskt aggregat", om:

Undre kombiugn EB/ES

Övre kombiugn GB/GS

Val "staplingssats för Convotherr 4 gasaggregat", om:

Undre kombiugn GB/GS

Övre kombiugn EB/ES

## Kondensatkåpa ConvoVent 4\*

### Elektrisk anslutning

Märkspänning 1N~ 200-240V 50/60Hz

Märkeffekt 260 W

Märkström 1.9 A

Avsäkring 2.5 A

### Mått utan förpackning

Bredd x höjd x djup 1122 x 240 x 1285 mm

Vikt utan förpackning 96 kg

**Säkerhetsavstånd uppåt\*\*** 500 mm

\* Speciella kondensatkåpor finns för staplingssats.

\*\* Beroende på frånluftavledningens och takets beskaffenhet.

## Kondensatkåpa ConvoVent 4+\*

### Elektrisk anslutning

Märkspänning 1N~ 200-240V 50/60Hz

Märkeffekt 260 W

Märkström 1.9 A

Avsäkring 2.5 A

### Mått utan förpackning

Bredd x höjd x djup 1122 x 373 x 1285 mm

Vikt utan förpackning 119 kg

**Säkerhetsavstånd uppåt\*\*** 500 mm

\* Speciella kondensatkåpor finns för staplingssats.

\*\* Beroende på frånluftavledningens och takets beskaffenhet.

### Beakta:

- Detta dokument används endast för planering.
- Ytterligare tekniska data sam installations- och uppställningsanvisningar finns i installationsmanualen.