

Kombiugn

Projekt _____
 Artikel _____
 Antal _____
 FCSI sektion _____
 Godkännande _____
 Datum _____

C4eT 6.20 GS

Modell

Convotherrm 4 easyTouch

- easyTouch
- 6+1 Inskjutningsnivåer GN 2/1
- Gas
- Spruta
- Högeranslag



Viktiga egenskaper

- ACS+ driftsläge: Ånga, kombiånga, hetluft
- ACS+ tilläggfunktioner:
 - Crisp&Tasty – avfuktning i 5 nivåer
 - BakePro – traditionell bakfunktion i 5 nivåer
 - HumidityPro – befuktning i 5 nivåer
 - Fläkthastighet – i 5 nivåer
- easyTouch 9" full pekskärm
- ConvoClean+ helautomatiskt rengöringssystem med eco, regular och express läge – alternativt med engångsdosering
- Ethernet gränssnitt (LAN)
- HygienicCare
- USB gränssnitt integrerat i manöverpanelen
- TriColor indikatorring – visar aktuell driftsstatus
- Ånggenerering med vatteninsprutning i ugnen
- Aggregatdörr med högeranslag

Serieutrustning

- ACS+ (Advanced Closed System +) driftsläge:
 - Ånga (30-130°C) med garanterad ångmättnings
 - Kombiånga (30-250°C) med automatiskt fuktanpassning
 - Hetluft (30-250°C) med optimerad värmeöverföring
- HygienicCare – säkerhet med antibakteriella ytor:
 - easyTouch manöverpanel
 - Dörrhandtag och handspruta
- easyTouch användargränssnitt:
 - 9" full pekskärm
 - Press&Go – automatisk tillagning med snabbvalsknappar
 - TrayTimer – laddningshantering för olika produkter samtidigt
 - Regenerera+ – flexibel regenereringsfunktion med förval
 - ecoCooking – energisparfunktion
 - NT-tillagning (lågtemperaturlagning) / Delta-T-tillagning
 - Cook&Hold – tillagning och värmehållning i en process
 - 399 tillagningsprofiler med upp till 20 steg
 - On-Screen-hjälp med temastödd videofunktion
 - Förvald starttid
- Kärntempersensorn med flera punkter
- Dörrhandtag med säkerhetslåsning och stängningsfunktion
- HACCP och pastöriseringsvärde datalagring
- Förvärmnings- och Cool down-funktion

Alternativ

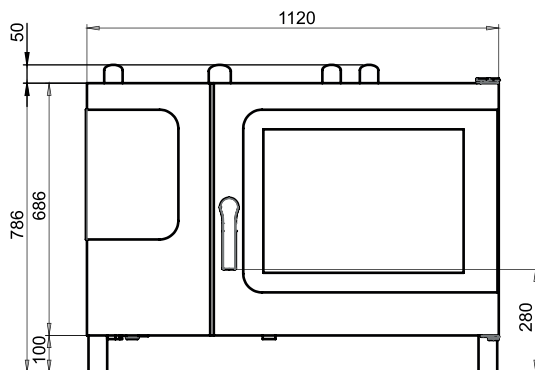
- Gömd dörr – mer plats och arbetssäkerhet (se separat datablad)
- ConvoGrill med fetthanteringsfunktion (enligt offert)
- ConvoSmoke – inbyggd rökningssystem
- Fångelseversion
- Olika spänningar finns tillgängliga
- Sous-Vide-sensor, externt instickbar
- Kärntempersensorn, externt instickbar

Tillbehör

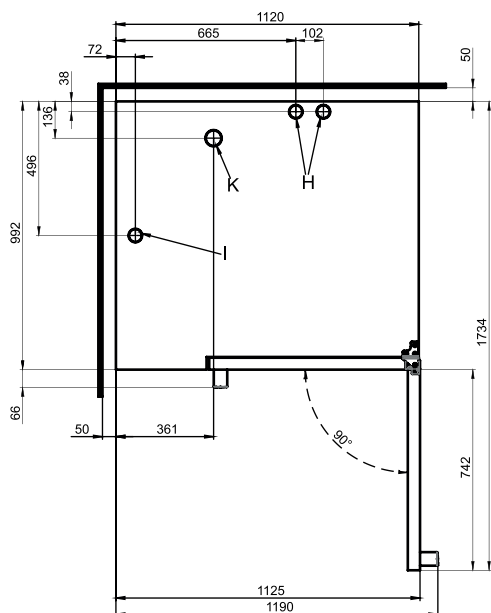
- ConvoLink – HACCP och tillagningsprofil-hantering PC mjukvara
- Signal Tower – extern indikering av driftsstatus
- Bankettsystem (alternativt som paket eller separat): Tallriksstativ, rack, rackvagn, termokåpa
- Stativ i olika storlekar och utföranden
- Gejderställningar, alternativt GN eller BM
- Staplingsatser
- Skötselprodukter för ConvoClean+ helautomatiskt rengöringssystem (flera doseringar och engångsdosering)



Sett framifrån



Uppifrån med väggavstånd

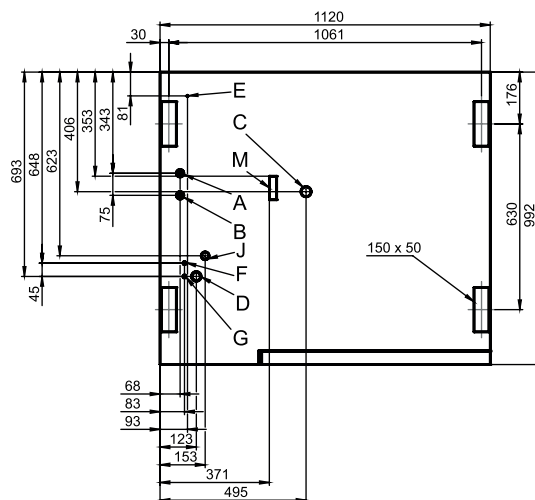


Uppställningsanvisningar

Absolut aggregatlutning under drift* max. 2° (3.5%)

* Höjdinställbara aggregatfötter är standard.

Anslutningspositioner aggregatets botten



- A** Vattenanslutning (för vatteninsprutning)
- B** Vattenanslutning (för rengöring och handspruta)
- C** Avloppsvattenanslutning DN 50
- D** Elanslutning
- E** Potentialutjämning
- F** Diskmedelanslutning
- G** Rengöringsmedelsanslutning
- H** Frånluftsstos Ø 50 mm
- I** Ventilationsstos Ø 50 mm
- J** Gasanslutning
- K** Avgasstos (hetluftsvärme ugn)
- M** Bräddning 80 mm x 25 mm

Mått och vikt

Mått med förpackning

Bredd x höjd x djup 1345 x 1010 x 1140 mm

Vikt

Tomvikt utan alternativ* / tillbehör 174 kg

Vikt förpackning 30 kg

Säkerhetsavstånd**

Bak 50 mm

Höger 50 mm

Vänster (större avstånd rekommenderas för service) 50 mm

Uppe*** 1000 mm

* Vikt alternativ max. 10 kg.

** Minimiavstånd till värmekällor 500 mm.

*** Beroende på frånluftavledningens och takets beskaftenhet.

Laddningskapacitet

Max. antal tillagningsbehållare

GN 1/1*	12+2
GN 2/1*	6+1
Mått 600 x 400**	10
Tallrik max. Ø 32 cm, Ringavstånd 66 mm**	33
Tallrik max. Ø 32 cm, Ringavstånd 79 mm**	27

Max. laddningsvikt

GN 1/1 / 600 x 400	
per kombiugn	60 kg
per plåt	15 kg

* Passande gejderställning är standard.

** Passande gejderställning finns som tillbehör.

Elektrisk anslutning

1N~ 230V 50/60Hz

Märkeffekt	0.6 kW
Märkström	2.3 A
Avsäkring	16 A
Jordfelsbrytare, frekvensomvandlare enfas	Typ A (rekommenderad), typ B/F (alternativ)
Rekommenderad kabelldiameter*	3G2.5

1N~ 100V 50/60Hz

Märkeffekt	0.5 kW
Märkström	5.2 A
Avsäkring	16 A
Jordfelsbrytare, frekvensomvandlare enfas	Typ A (rekommenderad), typ B/F (alternativ)
Rekommenderad kabelldiameter*	3G2.5

* Rekommenderad kabelldiameter fritt dragen i luften vid max. längd 5 m.

Vattenanslutning

Vatteninlopp

Vatteninlopp	2 x G 3/4", fast anslutning alternativ med anslutningsslang (min. DN13 / 1/2")
Flödestryck	150 - 600 kPa (1.5 - 6 bar)

Aggregatavlopp

Utförande	Fast anslutning (rekommenderas) eller vattenlås
Typ	DN50 (min. Ø inner: 46 mm)
Lutning avloppsledning	min. 3.5% (2°)

Vattenkvalitet

Vattenanslutning A* för vatteninsprutning,

Allmänna krav	Dricksvatten, typiskt mjukt vatten (installera ev. vattenberedningsanläggning)
Total hårdhetsgrad	4 - 7 °dh / 70 - 125 ppm / 7 - 13 °TH / 5 - 9 °e

Vattenanslutning B* för rengöring, handspruta

Allmänna krav	Dricksvatten, typiskt hårt vatten
Total hårdhetsgrad	4 - 20 °dh / 70 - 360 ppm / 7 - 35 °TH / 5 - 25 °e

Vattenanslutningar A, B*

pH-värde	6.5 - 8.5
Cl ⁻ (klorid)	max. 60 mg/l
Cl ₂ (fritt klor)	max. 0.2 mg/l
SO ₄ ²⁻ (sulfat)	max. 150 mg/l
Fe (järn)	max. 0.1 mg/l
Temperatur	max. 40 °C
Elektrisk ledningsförmåga	min. 20 µS/cm

* Se grafik anslutningspositioner, s. 2.

Vattenförbrukning

Vattenanslutning A*

Ø Förbrukning tillagning	5.1 l/h
Max. förbrukning	0.6 l/min

Vattenanslutningar A, B

Ø Förbrukning tillagning**	7.6 l/h
Max. vattengenomflöde	15 l/min

* Värden för dimensionering av en vattenberedningsanläggning.

** Inkl. vattenbehov vid kylning av avloppsvatten.

OBS: Se grafik anslutningspositioner, s. 2.

Emissioner

Värmeavgivning

Latent 3500 kJ/h / 0.97 kW

Sensibel 4500 kJ/h / 1.25 kW

Avloppsvattentemperatur max. 80 °C

Driftsbuller max. 70 dBA

Gasuppgifter

Driftsmedel Gas, flytande gas

Avgasavledning Ventilationsteknisk anläggning (RLT) med säkerhetsavstängning

Anslutning gastillförsel R 3/4"

Anslutningstryck (enligt CE)

Naturgas 2H (E) 17 - 25 mbar

Naturgas 2L (LL) 18 - 30 mbar

Flytande gas 3B/P 20 - 57.5 mbar

Propan 3P 25 - 57.5 mbar

Värmeeffekt

Naturgas 2H (E) 21 kW

Naturgas 2L (LL) 20 kW

Hetluftbrännare 20 kW

Propan 3P* 21 kW

Hetluftbrännare 21 kW

Gasförbrukning

Naturgas 2H (E) 2.1 m³/h

Naturgas 2L (LL) 2.5 m³/h

Propan 3P / flytande gas 3B/P 1.7 kg/h

Avgasmängd

Gas, flytande gas max. 92 m³/h

* För flytande gas 3B/P är värmeeffekten upp till 15% högre.

Beakta:

- Detta dokument används endast för planering.
- Ytterligare tekniska data sam installations- och uppställningsanvisningar finns i installationsmanualen.

TILLBEHÖR

(detaljerade data finns i tillbehörsbroschyrer)

Staplingssats

Tillåtna kombinationer 6.20 på 6.20
6.20 på 10.20

Vid kombination av två gasaggregat

Val "staplingssats för Convotherm 4 gasaggregat"

Vid kombination av elektriskt aggregat och ett gasaggregat i staplingssats

Val "staplingssats för Convotherm 4 elektriskt aggregat", om:

Undre kombiugn EB/ES

Övre kombiugn GB/GS

Val "staplingssats för Convotherm 4 gasaggregat", om:

Undre kombiugn GB/GS

Övre kombiugn EB/ES