

# Kombiugn

Projekt \_\_\_\_\_  
 Artikel \_\_\_\_\_  
 Antal \_\_\_\_\_  
 FCSI sektion \_\_\_\_\_  
 Godkännande \_\_\_\_\_  
 Datum \_\_\_\_\_

C4eT 6.20 GB

## Modell

Convotherr 4 easyTouch

- easyTouch
- 6+1 Inskjutningsnivåer GN 2/1
- Gas
- Boiler
- Högeranslag



## Viktiga egenskaper

- ACS+ driftsläge: Ånga, kombiånga, hetluft
- ACS+ tilläggfunktioner:
  - Crisp&Tasty – avfuktning i 5 nivåer
  - BakePro – traditionell bakfunktion i 5 nivåer
  - HumidityPro – befuktning i 5 nivåer
  - Fläkthastighet – i 5 nivåer
- easyTouch 9" full pekskärm
- ConvoClean+ helautomatiskt rengöringssystem med eco, regular och express läge – alternativt med engångsdosering
- Ethernet gränssnitt (LAN)
- HygienicCare
- USB gränssnitt integrerat i manöverpanelen
- TriColor indikatorring – visar aktuell driftsstatus
- Ånggenerering med högeffektiv boiler utanför ugnen
- Aggregatdörr med högeranslag

## Serieutrustning

- ACS+ (Advanced Closed System +) driftsläge:
  - Ånga (30-130°C) med garanterad ångmättnings
  - Kombiånga (30-250°C) med automatiskt fuktanpassning
  - Hetluft (30-250°C) med optimerad värmeöverföring
- HygienicCare – säkerhet med antibakteriella ytor:
  - easyTouch manöverpanel
  - Dörrhandtag och handspruta
- easyTouch användargränssnitt:
  - 9" full pekskärm
  - Press&Go – automatisk tillagning med snabbvalsknappar
  - TrayTimer – laddningshantering för olika produkter samtidigt
  - Regenerera+ – flexibel regenereringsfunktion med förval
  - ecoCooking – energisparfunktion
  - NT-tillagning (lågtemperaturtillagning) / Delta-T-tillagning
  - Cook&Hold – tillagning och värmehållning i en process
  - 399 tillagningsprofiler med upp till 20 steg
  - On-Screen-hjälp med temastödd videofunktion
  - Förvald starttid
- Kärntempersensorn med flera punkter
- Dörrhandtag med säkerhetslåsning och stängningsfunktion
- HACCP och pastöriseringsvärde datalagring
- Förvärmnings- och Cool down-funktion

## Alternativ

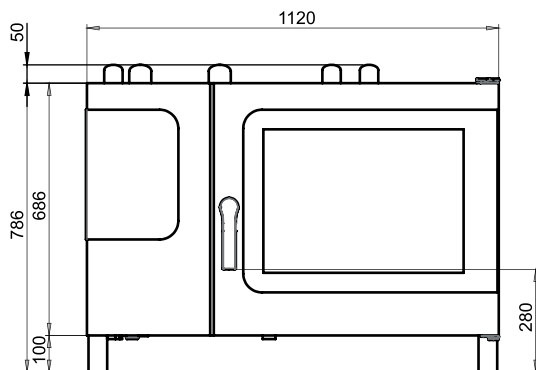
- Gömd dörr – mer plats och arbetssäkerhet (se separat datablad)
- ConvoGrill med fetthanteringsfunktion (enligt offert)
- ConvoSmoke – inbyggd rökningssfunktion
- Fångelseversion
- Olika spänningar finns tillgängliga
- Sous-Vide-sensor, externt instickbar
- Kärntempersensorn, externt instickbar

## Tillbehör

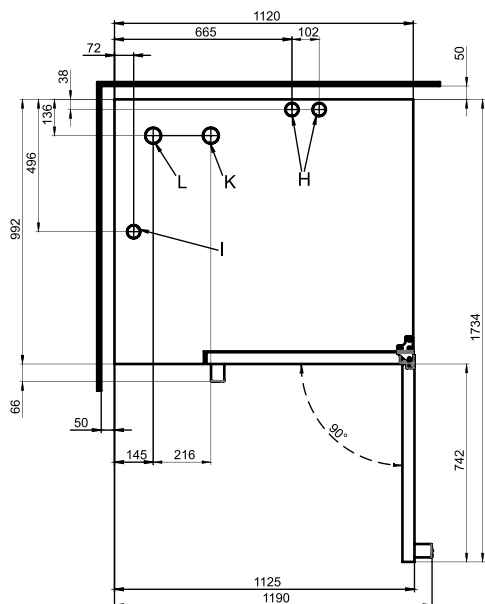
- ConvoLink – HACCP och tillagningsprofil-hantering PC mjukvara
- Signal Tower – extern indikering av driftsstatus
- Bankettsystem (alternativt som paket eller separat): Tallriksstativ, rack, rackvagn, termokåpa
- Stativ i olika storlekar och utföranden
- Gejderställningar, alternativt GN eller BM
- Staplingsatser
- Skötselprodukter för ConvoClean+ helautomatiskt rengöringssystem (flera doseringar och engångsdosering)



## Sett framifrån



## Uppifrån med väggavstånd

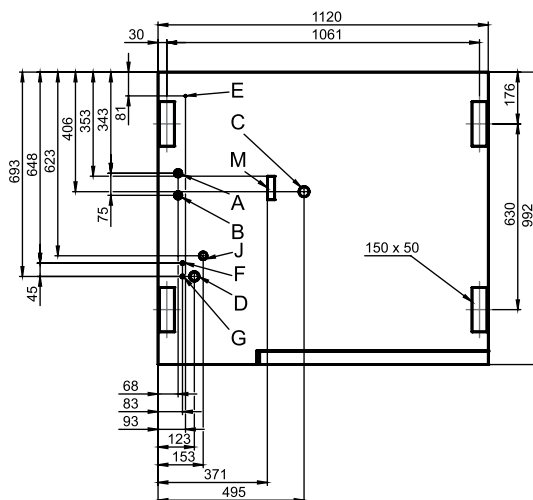


## Uppställningsanvisningar

Absolut aggregatlutning under drift\* max. 2° (3.5%)

\* Höjdinställbara aggregatfötter är standard.

## Anslutningspositioner aggregatets botten



- A Vattenanslutning (för boiler)
- B Vattenanslutning (för rengöring och handspruta)
- C Avloppsvattenanslutning DN 50
- D Elanslutning
- E Potentialutjämning
- F Diskmedelanslutning
- G Rengöringsmedelsanslutning
- H Frånluftsstos Ø 50 mm
- I Ventilationsstos Ø 50 mm
- J Gasanslutning
- K Avgasstos (hetluftsvärme ugn)
- M Bräddning 80 mm x 25 mm

## Mått och vikt

### Mått med förpackning

Bredd x höjd x djup 1345 x 1010 x 1140 mm

### Vikt

Tomvikt utan alternativ\* / tillbehör 196 kg

Vikt förpackning 30 kg

### Säkerhetsavstånd\*\*

Bak 50 mm

Höger 50 mm

Vänster (större avstånd rekommenderas för service) 50 mm

Uppe\*\*\* 1000 mm

\* Vikt alternativ max. 10 kg.

\*\* Minimiavstånd till värmekällor 500 mm.

\*\*\* Beroende på frånluftavledningens och takets beskaftenhet.

## Laddningskapacitet

### Max. antal tillagningsbehållare

GN 1/1*	12+2
GN 2/1*	6+1
Mått 600 x 400**	10
Tallrik max. Ø 32 cm, Ringavstånd 66 mm**	33
Tallrik max. Ø 32 cm, Ringavstånd 79 mm**	27

### Max. laddningsvikt

GN 1/1 / 600 x 400	
per kombiugn	60 kg
per plåt	15 kg

\* Passande gejderställning är standard.

\*\* Passande gejderställning finns som tillbehör.

## Elektrisk anslutning

### 1N~ 230V 50/60Hz

Märkeffekt	0.6 kW
Märkström	2.7 A
Avsäkring	16 A
Jordfelsbrytare, frekvensomvandlare enfas	Typ A (rekommenderad), typ B/F (alternativ)
Rekommenderad kabelldiameter*	3G2.5

### 1N~ 100V 50/60Hz

Märkeffekt	0.6 kW
Märkström	6.3 A
Avsäkring	16 A
Jordfelsbrytare, frekvensomvandlare enfas	Typ A (rekommenderad), typ B/F (alternativ)
Rekommenderad kabelldiameter*	3G2.5

\* Rekommenderad kabelldiameter fritt dragen i luften vid max. längd 5 m.

## Vattenanslutning

### Vatteninlopp

Vatteninlopp	2 x G 3/4", fast anslutning alternativ med anslutningsslang (min. DN13 / 1/2")
Flödestryck	150 - 600 kPa (1.5 - 6 bar)

### Aggregatavlopp

Utförande	Fast anslutning (rekommenderas) eller vattenlås
Typ	DN50 (min. Ø inner: 46 mm)
Lutning avloppsledning	min. 3.5% (2°)

## Vattenkvalitet

### Vattenanslutning A\* för boiler, Vattenanslutning B\* för rengöring, handspruta

Allmänna krav	Dricksvatten, typiskt hårt vatten
Total hårdhetsgrad	4 - 20 °dh / 70 - 360 ppm / 7 - 35 °TH / 5 - 25 °e
pH-värde	6.5 - 8.5
Cl <sup>-</sup> (klorid)	max. 60 mg/l
Cl <sub>2</sub> (fritt klor)	max. 0.2 mg/l
SO <sub>4</sub> <sup>2-</sup> (sulfat)	max. 150 mg/l
Fe (järn)	max. 0.1 mg/l
Temperatur	max. 40 °C
Elektrisk ledningsförmåga	min. 20 µS/cm

\* Se grafik anslutningspositioner, s. 2.

## Vattenförbrukning

### Vattenanslutningar A, B

Ø Förbrukning tillagning**	7.2 l/h
Max. vattengenomflöde	15 l/min

\*\* Inkl. vattenbehov vid kylning av avloppsvatten.

OBS: Se grafik anslutningspositioner, s. 2.

## Emissioner

### Värmeavgivning

Latent 3500 kJ/h / 0.97 kW

Sensibel 4500 kJ/h / 1.25 kW

**Avloppsvattentemperatur** max. 80 °C

**Driftsbuller** max. 70 dBA

## Gasuppgifter

Driftsmedel Gas, flytande gas

Avgasavledning Ventilationsteknisk anläggning (RLT) med säkerhetsavstängning

Anslutning gastillförsel R 3/4"

### Anslutningstryck (enligt CE)

Naturgas 2H (E) 17 - 25 mbar

Naturgas 2L (LL) 18 - 30 mbar

Flytande gas 3B/P 20 - 57.5 mbar

Propan 3P 25 - 57.5 mbar

### Värmeeffekt

Naturgas 2H (E)

Hetluftbrännare 21 kW

Boilerbrännare 19 kW

Naturgas 2L (LL)

Hetluftbrännare 20 kW

Boilerbrännare 18 kW

Propan 3P\*

Hetluftbrännare 21 kW

Boilerbrännare 19 kW

### Gasförbrukning

Naturgas 2H (E) 2.1 m³/h

Naturgas 2L (LL) 2.5 m³/h

Propan 3P / flytande gas 3B/P 1.7 kg/h

### Avgasmängd

Gas, flytande gas max. 92 m³/h

\* För flytande gas 3B/P är värmeeffekten upp till 15% högre.

### Beakta:

- Detta dokument används endast för planering.
- Ytterligare tekniska data sam installations- och uppställningsanvisningar finns i installationsmanualen.

## TILLBEHÖR

(detaljerade data finns i tillbehörsbroschyrer)

## Staplingssats

Tillåtna kombinationer 6.20 på 6.20  
6.20 på 10.20

### Vid kombination av två gasaggregat

Val "staplingssats för Convotherm 4 gasaggregat"

### Vid kombination av elektriskt aggregat och ett gasaggregat i staplingssats

Val "staplingssats för Convotherm 4 elektriskt aggregat", om:

Undre kombiugn EB/ES

Övre kombiugn GB/GS

Val "staplingssats för Convotherm 4 gasaggregat", om:

Undre kombiugn GB/GS

Övre kombiugn EB/ES